



SØKORTRETTELSE 13

CHART CORRECTIONS



Rettelse nr. / Correction no. 102 - 109

© Kort & Matrikelstyrelsen
ISSN 0905-1481

Kort / Chart	Rettelse nr. / Correction no.	Kort / Chart	Rettelse nr. / Correction no.
104	102	152 (INT 1373)	105, 106
110	103	172	107
132 (INT 1332)	104	195	108, 109

Rettelse nr. / Correction no.

Kort / Chart

- 102** **Trelleborg**
104 Udtag note / Delete note 55°26,0'N 13°10,0'E
TRELLEBORG FYR
TRELLEBORG LIGHT
(Ufs 201/4499 2008)
- 103** **Mariager Fjord**
110 Tilføj på 1) – 2) 1) 56°41,096'N 10°05,042'E
Insert in 1) – 2) 2) 56°42,645'N 10°14,335'E
Y 
(1.4.-15.11.)
(13/280 2008)
- 104** **Trelleborg**
132 (INT 1332) Udtag note / Delete note 55°24,5'N 13°07,0'E
TRELLEBORG FYR
TRELLEBORG LIGHT
(Ufs 201/4499 2008)
- 105** **Marstal Søndre Løb**
152 (INT 1373) Ret / Amend Marked Channel 4,5m 54°50,8'N 10°32,7'E
til / to Marked Channel 5,5m
(13/270 2008)
- 106** **Marstal Søndre Løb**
152 (INT 1373) Ret / Amend Rende 4,5m 54°50,60'N 10°32,85'E
Plan C til / to Rende 5,5m
(13/270 2008)
- 107** **Rudkøbing Løb**
172 Tilføj på 1) – 3) 1) 54°56,74'N 10°42,31'E
Insert in 1) – 3) 2) 54°55,04'N 10°40,40'E
Y 
(1.4.-15.11.) 3) 54°55,04'N 10°38,88'E
(13/269 2008)

108	Marstal Søndre Løb		
195	Ret / <i>Amend</i>	Marked Channel 4,5m	54°50,8'N 10°32,7'E
	til / <i>to</i>	Marked Channel 5,5m	
			(13/270 2008)

109	Marstal Søndre Løb		
195	Ret / <i>Amend</i>	Rende 4,5m	54°50,60'N 10°32,85'E
Plan	til / <i>to</i>	Rende 5,5m	
			(13/270 2008)

Havneoplysninger

Den danske Havnelods, Erhvervshavne

Side 100 - Frederikshavn Havn

Erstat afsnittet **Lods** med:

fra Farvandslodseriet (Danpilot), Skagen.
Telefon 98 44 55 66
Telefax 98 44 59 63
E-post: danpilot@pilotage.dk
Hjemmeside: www.pilotage.dk

fra Frederikshavn Pilot Service ApS
Telefon 98 42 22 22
E-post: info@frederikshavn-pilot.dk
Hjemmeside: www.frederikshavn-pilot.dk

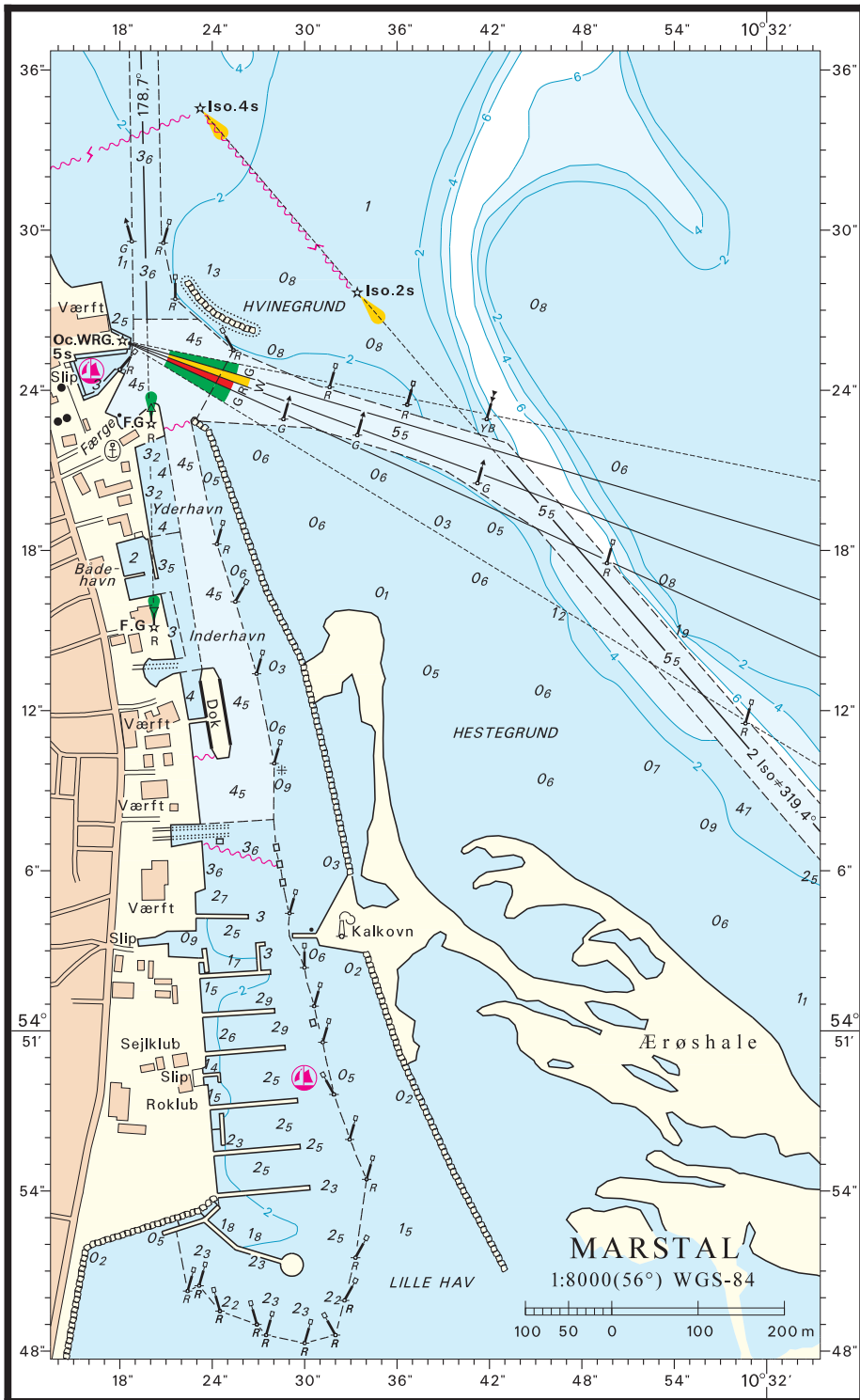
Lodsmødested er vist i søkortene.
Lodsen har bemyndigelse til at bistå
anløbende skibe ved besejling af havnen
og være til hjælp med fornødne stedlige
oplysninger.
Fartøjer, hvis fører ikke er kendt med
forholdene, tilrådes at tage lods eller
forinden anløb eller afgang at indhente
oplysninger hos havnevagten om dårlige
forhold. Opmærksomheden henledes
især på, at E-lige vinde kan give indtil
0,8 m lavvande, hvorfor det i sådanne
vejsituationer er særlig vigtigt at benytte
lods eller at indhente oplysninger hos
havnevagten om de øjeblikkelige
forhold. Henvendelse kan ske enten ved
opkald til havnevagten på VHF kanal 16
eller ved opkald over Lyngby Radio.
I øvrigt henvises til Forsvarsministeriets
"Bekendtgørelse om anvendelse af lods".

(Frederikshavn Pilot Service, 26. marts 2008)

Side 298 - Marstal Havn

I afsnittet **Havnen** erstattes "Marstal
Søndre Løb (4,5 m)" med:
Marstal Søndre Løb (5,5 m).

Erstat planen med medfølgende plan.
(13/270 2008)



Assens Havn

Afsnittet **Havnen** opdateret.
(13/274 2008)

Bågø Havn og Lystbådehavn

Afsnittet **Havnen** opdateret.
(13/273 2008)

Esbjerg Havn

Afsnittet **Havnen** opdateret.
(13/285 2008)

Farø-Falsterbroen

Afsnittet **Besejling** opdateret.
(13/267 2008)

Frederikshavn Havn

Afsnittet **Lods** opdateret.
(Frederikshavn Pilot Service, 26. marts 2008)

Hirtshals Havn

Afsnittet **Havnen** opdateret.
(Rambøll, 14. februar 2008)

Holbæk Havn

Afsnittet **Afmærkning** opdateret.
(13/277 2008)

Kolding Havn

Afsnittet **Havnen** opdateret.
(13/272 2008)

Kolding Lystbådehavn

Afsnittet **Havnen** opdateret.
(13/272 2008)

Kong Christian Xs Bro

Afsnittet **Besejling** opdateret.
(13/275 2008)

Københavns Havn

Afsnittet **Besejling** opdateret.
(13/264 2008)

Marstal Havn

Afsnittet **Havnen** opdateret.
Plan opdateret.
(13/270 2008)

Sjælland-Farøbroen

Afsnittet **Besejling** opdateret.
(13/267 2008)

Århus Havn

Afsnittet **Besejling** opdateret.
(13/279 2008)

Søkortrettelser / Chart Corrections

på internet

<http://www.kms.dk>

"Søkortrettelser" indeholder de officielle rettelser til danske, grønlandske og færøske søkort. "Søkortrettelser" fås i abonnement og udsendes desuden som bilag til Efterretninger for Søfarende (EFS). Oplysningerne i parentes efter rettelserne refererer til EFS (nr./løbenr. år) eller anden kilde. Abonnement på "Søkortrettelser" kan tegnes for et kalenderår ved henvendelse til: Schultz Distribution, Herstedvang 4, 2620 Albertslund. Telefon: 43 22 73 00. E-post: soekort@schultz.dk. Pris for levering i 2008 kr. 100 inkl. moms.

"Chart Corrections" contains the official corrections to Danish, Greenland and Faroese charts. "Chart Corrections" are available as a subscription. Furthermore, they are annexed "Efterretninger for Søfarende" (Danish NtM). The figures in brackets after the corrections refer to EFS (no./serial no. year) or other source. For orders or enquiries about subscription please contact: Schultz Distribution, Herstedvang 4, 2620 Albertslund. Telephone: 43 22 73 00. E-mail: soekort@schultz.dk. Price for subscription in 2008 DKK 100 VAT included.

© Kort & Matrikelstyrelsen 2008

Gengivelse er tilladt med tydelig kildeangivelse. Havneplaner mærket "© Kort & Matrikelstyrelsen" må ikke gengives eller reproduceres medmindre der foreligger skriftlig tilladelse hertil.