



SØKORTRETTELSESR 11-12

CHART CORRECTIONS


Rettelse nr. / Correction no. 93 - 101

© Kort & Matrikelstyrelsen
ISSN 0905-1481





Kort / Chart	Rettelse nr. / Correction no.	Kort / Chart	Rettelse nr. / Correction no.
104	93	118	98
107 (INT 1383)	94	132 (INT 1332)	99
116	95	133 (INT 1333)	100
117	96, 97	188	101





Rettelse nr. / Correction no.

Kort / Chart

93
104 **Kriegers Flak SE**
Udtag dybde / Delete depth 19,5m 55°00,18'N 13°09,24'E
Tilføj med fyrdråbe
Insert with light flare Q(6)+LFl.15s 
(NfS 11/2008)

94
107 (INT 1383) **Aalborg Havn**
Tilføj opfyldningsområde "Under construction (2008)" afgrænset af
----- mellem 1) – 5) 1) 57°03,044'N 9°55,413'E
Insert area under reclamation "Under construction (2008)" bounded by 2) 57°03,051'N 9°55,422'E
----- joining 1) – 5) 3) 57°03,030'N 9°55,499'E
4) 57°03,006'N 9°55,585'E
5) 57°02,995'N 9°55,576'E
(COWI 10. marts 2008)

95
116 **Hundested Havn SSW**
Ret / Amend  til / to  55°57,369'N 11°50,204'E
Ret / Amend  til / to  55°56,360'N 11°49,827'E
(11-12/252 2008)

96
117 **Hundested Havn SSW**
Ret / Amend  til / to  55°57,369'N 11°50,204'E
Ret / Amend  til / to  55°56,360'N 11°49,827'E
(11-12/252 2008)

- 97**
117 **Ammesholm og Frederikssund Havn WSW**
Tilføj på 1) – 2) 1) 55°51,345'N 12°01,314'E
Insert in 1) – 2) Y Φ 2) 55°50,002'N 12°02,589'E
(1.4.-15.11.) (11-12/253 2008)
- 98**
118 **Frederikssund Havn WSW og Hyldeholm**
Tilføj på 1) – 3) 1) 55°50,002'N 12°02,589'E
Insert in 1) – 3) Y Φ 2) 55°49,878'N 12°02,609'E
(1.4.-15.11.) 3) 55°47,593'N 12°03,515'E
(11-12/253 2008)
- 99**
132 (INT 1332) **Lillgrund**
Tilføj medfølgende udsnit 55°30,7'N 12°46,8'E
Insert accompanying block (Ufs 199/4489 2008)
- 100**
133 (INT 1333) **Lillgrund**
Tilføj medfølgende udsnit 55°30,7'N 12°46,8'E
Insert accompanying block (Ufs 199/4489 2008)
- 101**
188 **Kriegers Flak SE**
Tilføj medfølgende udsnit 55°00,18'N 13°09,24'E
Insert accompanying block (Nfs 11/2008)

UDGIVELSER / PUBLICATIONS

Ny udgave udkommet / *New edition published*

Ny udgave af kort **107 (INT 1383)**, Limfjorden, Aalborg Havn. 5. udgave marts 2008. Skala 1:12500. Tidligere udgave af kortet er annulleret. Den nye udgave af kortet indeholder generel opdatering.

New edition of chart 107 (INT 1383), Limfjorden, Aalborg Havn. 5th edition March 2008. Scale 1:12500. Former edition of the chart is cancelled. The new edition includes general updating.

Havneoplysninger

www.danskehavnelods.dk

Hundested Havn

Plan opdateret.

(11-12/252 2008)

Skælskør Havn

Tekst i afsnittet **Havnen** opdateret.

(11-12/250 2008)

Aalborg Havn

Tekst i afsnittet **Havnen** opdateret.

(COWI 10. marts 2008)

Ålbæk Havn

Nyt afsnit **Afmærkning** tilføjet.



Plan opdateret.

(11-12/256 2008)

Den danske Havnelods, Erhvervshavne

Side 204 – Hundested Havn

Planen:

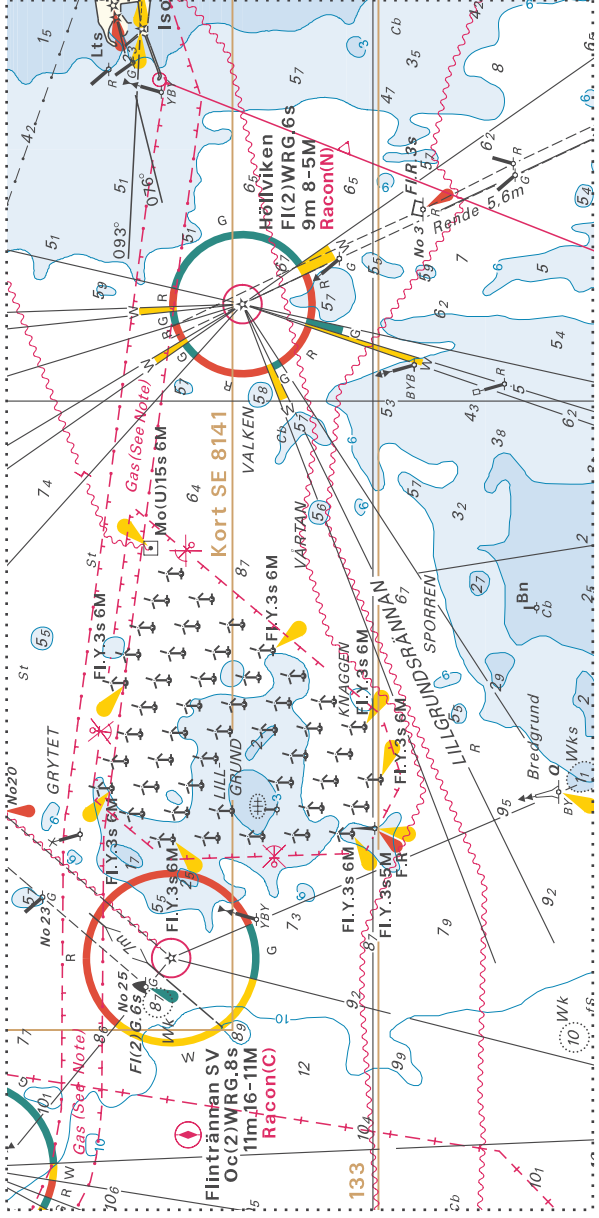
Ret  til  på

55°57,369'N 11°50,204'E

(11-12/252 2008)

BLANK

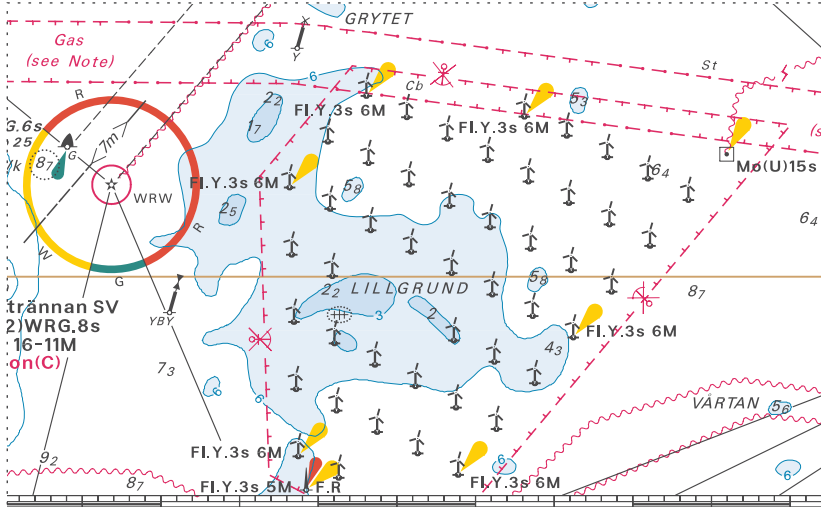
Udsnit: kort/Block chart 132



Søkortrettelser/Chart Corrections 11-12/99 2008

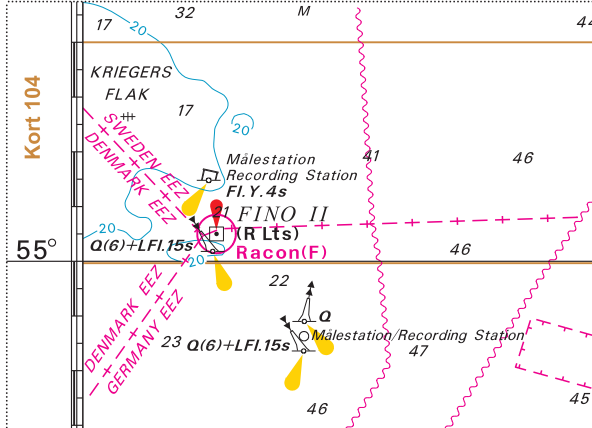
BLANK

Udsnit kort/Block chart 133



Søkortrettelser/Chart Corrections 11-12/100 2008

Udsnit kort/Block chart 188



Søkortrettelser/Chart Corrections 11-12/101 2008

Søkortrettelser / *Chart Corrections*
på internet
<http://www.kms.dk>

"Søkortrettelser" indeholder de officielle rettelser til danske, grønlandske og færøske søkort. "Søkortrettelser" fås i abonnement og udsendes desuden som bilag til Efterretninger for Søfarende (EFS). Oplysningerne i parentes efter rettelserne refererer til EFS (nr./løbenr. år) eller anden kilde. Abonnement på "Søkortrettelser" kan tegnes for et kalenderår ved henvendelse til: Schultz Distribution, Herstedvang 4, 2620 Albertslund. Telefon: 43 22 73 00. E-post: soekort@schultz.dk. Pris for levering i 2008 kr. 100 inkl. moms.

"Chart Corrections" contains the official corrections to Danish, Greenland and Faroese charts. "Chart Corrections" are available as a subscription. Furthermore, they are annexed "Efterretninger for Søfarende" (Danish NiM). The figures in brackets after the corrections refer to EFS (no./serial no. year) or other source. For orders or enquiries about subscription please contact: Schultz Distribution, Herstedvang 4, 2620 Albertslund. Telephone: 43 22 73 00. E-mail: soekort@schultz.dk. Price for subscription in 2008 DKK 100 VAT included.

© Kort & Matrikelstyrelsen 2008

Gengivelse er tilladt med tydelig kildeangivelse. Havneplaner mærket "© Kort & Matrikelstyrelsen" må ikke gengives eller reproduceres medmindre der foreligger skriftlig tilladelse hertil.