



SØKORTRETTELSE

CHART CORRECTIONS

4

Rettelse nr. / Correction No. 35 - 44

© Kort & Matrikelstyrelsen
ISSN 0905-1481

Kort / Chart	Rettelse nr. / Correction No	Kort / Chart	Rettelse nr. / Correction No
103 (INT 1303)	35	157	41
108 (INT 1448)	36, 37	160	42
141 (INT 1370)	38	163	43
143 (INT 1369)	39, 40	188	44

Rettelse nr. / Correction No.

Kort / Chart

35

103 (INT 1303)

Sprogø N

Flyt kabelfeltets S-lige grænse til en linie mellem 1) – 7)

Move the southern limit of the cable area to a line joining 1) – 7)

1) 55°19,08'N 10°48,79'E

kyst / shore

2) 55°19,24'N 10°50,71'E

3) 55°20,57'N 10°55,43'E

4) 55°20,75'N 10°59,66'E

5) 55°20,69'N 11°01,23'E

6) 55°20,93'N 11°03,13'E

7) 55°20,93'N 11°05,61'E

kyst / shore

(4/127 2007)

36

108 (INT 1448)

Søndre Dyb SE

Tilføj medfølgende udsnit

Insert accompanying block

ca. 56°40,97'N 8°14,88'E

(4/134 2007)

37

108 (INT 1448),
plan A



Søndre Dyb SE

Tilføj medfølgende udsnit

Insert accompanying block

ca. 56°40,97'N 8°14,88'E

(4/134 2007)

- 38**
141 (INT 1370) **Sprogø N**
Flyt kabelfeltets S-lige grænse til en linie mellem 1) – 7)
Move the southern limit of the cable area to a line joining 1) – 7)
- 1) 55°19,084'N 10°48,793'E
kyst / shore
2) 55°19,240'N 10°50,710'E
3) 55°20,569'N 10°55,433'E
4) 55°20,746'N 10°59,661'E
5) 55°20,686'N 11°01,225'E
6) 55°20,927'N 11°03,132'E
7) 55°20,927'N 11°05,611'E
kyst / shore
(4/127 2007)
- 39**
143 (INT 1369) **Sprogø N**
Flyt kabelfeltets S-lige grænse til en linie mellem 1) – 7)
Move the southern limit of the cable area to a line joining 1) – 7)
- 1) 55°19,084'N 10°48,793'E
kyst / shore
2) 55°19,240'N 10°50,710'E
3) 55°20,569'N 10°55,433'E
4) 55°20,746'N 10°59,661'E
5) 55°20,686'N 11°01,225'E
6) 55°20,927'N 11°03,132'E
7) 55°20,927'N 11°05,611'E
kyst / shore
(4/127 2007)
- 40**
143 (INT 1369),
plan C **Sprogø N**
Flyt kabelfeltets S-lige grænse til en linie mellem 1) – 5)
Move the southern limit of the cable area to a line joining 1) – 5)
- 1) 55°20,731'N 10°59,301'E
ramme, border
2) 55°20,746'N 10°59,661'E
3) 55°20,686'N 11°01,225'E
4) 55°20,927'N 11°03,132'E
5) 55°20,927'N 11°05,611'E
kyst / shore
(4/127 2007)
- 41**
157 **Brønsvig SW og Munkebjerg N**
I området indenfor linien mellem 1) – 4) erstattes symbolet for et kunstigt fiskerev (INT 1, IK 46.1) med "Foul"
Udtag på 1) – 5)  Y
- 1) 55°42,280'N 9°35,450'E
2) 55°42,280'N 9°35,771'E
3) 55°42,211'N 9°35,711'E
4) 55°42,211'N 9°35,450'E
5) 55°42,211'N 9°35,581'E
- Replace symbol for a fish haven (INT 1, IK 46.1) with "Foul" in the area within the line joining 1) – 4)*
Delete in 1) – 5)  Y
(4/128 2007)
- 42**
160 **Guldborg**
Ret / Amend Bro 4 m ca. 54°52,37'N 11°44,27'E
til / to Havn 3 m
(KMS 23. januar 2007)

- 43
163 **Guldborg**
Ret / *Amend*
til / *to* Bro 4 m ca. 54°52,28'N 11°44,40'E
Havn 3 m
(KMS 23. januar 2007)
- 44
188 **Bornholm NE og Sassnitz E**
Tilføj / *Insert* ○ *Obstn* 55°38,55'N 16°28,03'E
54°34,46'N 14°21,65'E
(Ufs 141/3796 2006)

UDGIVELSER / PUBLICATIONS

Ajourførte optryk udkommer / *Updated reprints to be published*

Følgende ajourførte optryk forventes udgivet ultimo februar 2007
Following updated reprints are expected to be published at the end of February 2007

Kort / *Chart*: **106**, Limfjorden, Hals – Aalborg
Kort / *Chart*: **114 (INT 1377)**, Farvandet nord for Fyn

Havneoplysninger

www.danskehavnelods.dk

Hornbæk Havn

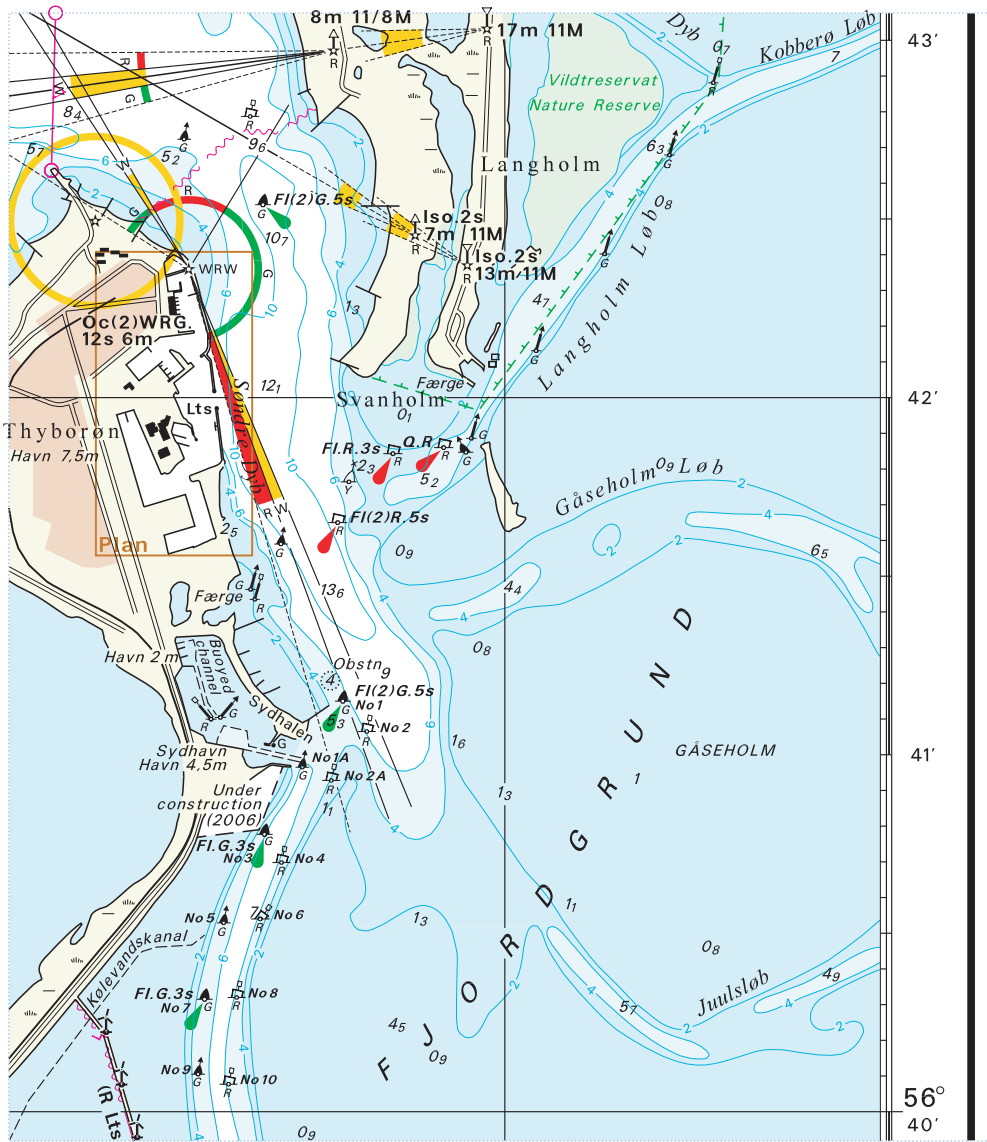
Tekst i afsnittet **Havnen** opdateret.
(4/123 2007)

Hvide Sande Havn

Tekst i afsnittet **Havnen** opdateret.
(3/117 og 118 2007)

Kong Frederik den IX's Bro

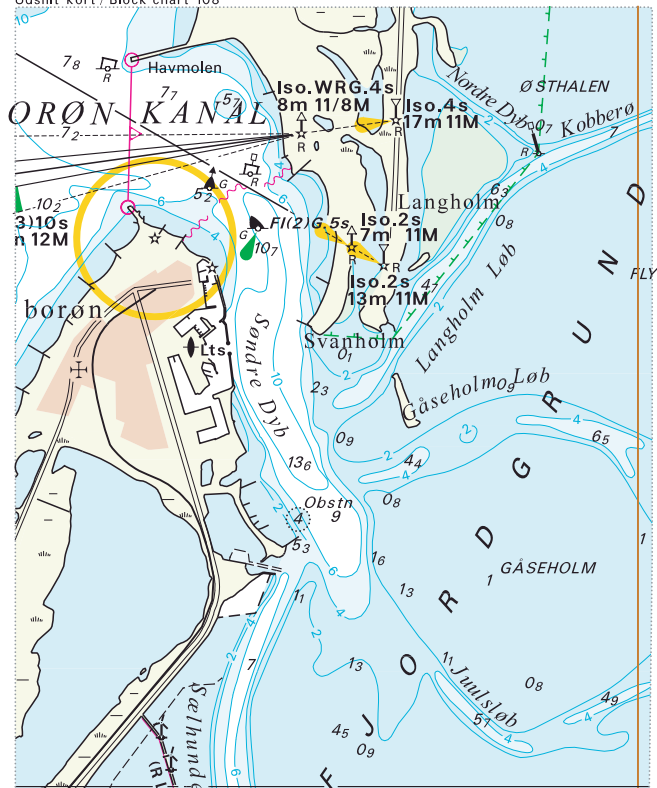
Tekst i afsnittet **Åbningstider** opdateret.
(4/125 2007)



Udsnit plan kort/Block plan chart 108

Søkortrettelser/Chart Corrections 4/37 2007

Udsnit kort / Block chart 108



Søkortrettelser / Chart Corrections 4/36 2007

Søkortrettelser / *Chart Corrections*
på internet
<http://www.kms.dk>

"Søkortrettelser" indeholder de officielle rettelser til danske, grønlandske og færøske søkort. "Søkortrettelser" fås i abonnement og udsendes desuden som bilag til Efterretninger for Søfarende (EFS). Oplysningerne i parentes efter rettelserne refererer til EFS (nr./løbenr. år) eller anden kilde. Abonnement på "Søkortrettelser" kan tegnes for et kalenderår ved henvendelse til: Schultz Distribution, Herstedvang 4, 2620 Albertslund, telefon: 43 22 73 00. E-post: soekort@schultz.dk. Pris for levering i 2007 kr. 98 inkl. moms.

"Chart Corrections" contain the official corrections to the Danish, the Greenlandic and the Faroese charts. "Chart Corrections" are available as a subscription. Furthermore, they are annexed "Efterretninger for Søfarende" (Danish NtM). The figures in the brackets after the corrections refer to Danish NtM (No/serial year) or other source. For orders or enquiries about subscription please contact: Schultz Distribution, Herstedvang 4, 2620 Albertslund, phone: 43 22 73 00. E-mail: soekort@schultz.dk. Price for subscription in 2007 DKK 98.

© Kort & Matrikelstyrelsen 2007

Gengivelse er tilladt med tydelig kildeangivelse. Havneplaner mærket "© Kort & Matrikelstyrelsen" må ikke gengives eller reproduceres medmindre der foreligger skriftlig tilladelse hertil.