



# SØKORTRETTELSESR 43

## CHART CORRECTIONS





Rettelse nr. / Correction No. 320 - 327

© Kort & Matrikelstyrelsen  
ISSN 0905-1481

Kort / Chart	Rettelse nr. / Correction No.	Kort / Chart	Rettelse nr. / Correction No.
92 (INT 1300)	320	101 (INT 1301)	324
93 (INT 1044)	321	104	325
94 (INT 1411)	322	144	326
100	323	188	327

**Rettelse nr. / Correction No.**

Kort / Chart

<b>320</b> 92 (INT 1300)	<b>Skagen Havn SE</b> Tilføj / Insert	 Obstn	57°42,0'N 10°35,7'E (43/921 2007)
<b>321</b> 93 (INT 1044)	<b>Horns Rev SW</b> Tilføj / Insert	 N/S	55°12,96'N 6°51,79'E (N/S 39/2007)
<b>322</b> 94 (INT 1411)	<b>Horns Rev SW</b> Tilføj / Insert	 N/S	55°12,96'N 6°51,79'E (N/S 39/2007)
<b>323</b> 100	<b>Skagen Havn SE</b> Tilføj / Insert	 Obstn	57°42,0'N 10°35,7'E (43/921 2007)
<b>324</b> 101 (INT 1301)	<b>Skagen Havn SE</b> Tilføj / Insert	 Obstn	57°42,0'N 10°35,7'E (43/921 2007)
<b>325</b> 104	<b>Kriegers Flak</b> Tilføj INT 1 symbol IS 3.3, Racon (F) ved Insert INT 1 symbol at  FINO II (R Lts)		55°00,50'N 13°09,25'E (N/S 42/2007)

- 326**  
144 **Enehøje S ledelyr**  
Tilføj medfølgende udsnit ca. 54°50,0'N 11°01,0'E  
*Insert accompanying block*  
(43/917 2007)
- 327**  
188 **Kriegers Flak**  
Tilføj INT 1 symbol IS 3.3, Racon (F) 55°00,50'N 13°09,25'E  
ved  
*Insert INT 1 symbol at*  
☐ FINO II (R Lts)  
(NfS 42/2007)

## UDGIVELSER / PUBLICATIONS

### Nye udgaver er udkommet / *New editions have been published*

Ny udgave af kort **115**, Kattegat, Odense Fjord. 8. udgave oktober 2007.  
Skala 1:20000. Tidligere udgave af kortet er annulleret. Den nye udgave af kortet indeholder afmærkningsændringer og udvidet sejlrende fra Gabet til Lindø Terminalen.  
*New edition of chart 115, Kattegat, Odense Fjord. 8<sup>th</sup> edition October 2007.*  
*Scale 1:20000. Former edition of the chart is cancelled. The new edition includes changes to buoyage and the extended track from Gabet to Lindø Terminalen.*

Ny udgave af kort **141 (INT 1370)**, Storebælt, N-lige del. 19. udgave oktober 2007.  
Skala 1:75000. Tidligere udgave af kortet er annulleret.  
*New edition of chart 141 (INT 1370), Storebælt, N-lige del. 19<sup>th</sup> edition October 2007.*  
*Scale 1:75000. Former edition of the chart is cancelled.*

Ny udgave af kort **160**, Smålandsfarvandet, W-lige del. 7. udgave oktober 2007.  
Skala 1:75000. Tidligere udgave af kortet er annulleret.  
*New edition of chart 160, Smålandsfarvandet, W-lige del. 7<sup>th</sup> edition October 2007.*  
*Scale 1:75000. Former edition of the chart is cancelled.*

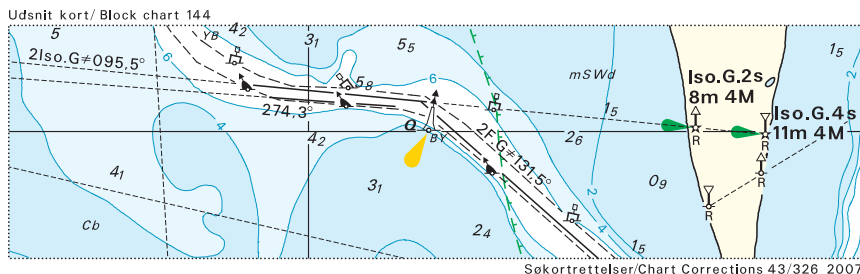
### Ny udgave udkommer / *New edition to be published*

Ny udgave af kort **143 (INT 1369)**, Storebælt, Sprogø-Langeland. 18. udgave.  
Skala 1:50000. Kortet forventes udgivet ultimo november 2007. Med udgivelsen vil tidligere udgave af kortet blive annulleret.  
*New edition of chart 143 (INT 1369), Storebælt, Sprogø-Langeland. 18<sup>th</sup> edition.*  
*Scale 1:50000. The chart is scheduled for publication in late November 2007. On publication former edition of the chart will be cancelled.*

### Ajournført optryk udkommer / *Updated reprint to be published*

Følgende ajournførte optryk forventes udgivet ultimo november 2007  
*Following updated reprint is expected to be published late November 2007*

Kort / Chart: **157** Lillebælt, Vejle Fjord



## Havneoplysninger

[www.danskehavnelods.dk](http://www.danskehavnelods.dk)

*Den danske Havnelods,  
Erhvervshavne*

### Bønnerup Havn

Tekst i afsnittet **Ressourcer** og  
**Havnekontor** opdateret.

*(Bønnerup Lystbådehavn 23. oktober 2007)*

### Fakse Ladeplads Havn

Tekst i afsnittet **Båker** opdateret.

*(43/914 2007)*

### Marstal Havn

Tekst i afsnittet **Havnen** opdateret.

*(43/918 2007)*

### Side 52 – Bønnerup Havn

Erstat afsnittet **Ressourcer** med:  
Diesel og benzin fra tank og tankvogn.  
Bedding for både på indtil 45 tons.  
Mobilkran kan rekvireres 250 kg. 500  
kg mastekran ved reparationsbro.

Erstat afsnittet **Havnekontor** med:

Fiskerihavnen:

Telefon 86 38 61 33 (kl. 0700-1600) /  
23 29 07 60

Telefax 86 38 62 32

E-post: [boennerup@mail.dk](mailto:boennerup@mail.dk)

Lystbådehavnen:

Telefon 86 38 65 22 og 20 24 65 22

Telefax 86 38 65 21

VHF kanal 16 - 13 og 12

E-post: [info@boennerup-lbh.dk](mailto:info@boennerup-lbh.dk)

Hjemmeside: [www.boennerup-lbh.dk](http://www.boennerup-lbh.dk)

*(Bønnerup Lystbådehavn 23. oktober 2007)*

Søkortrettelser / *Chart Corrections*  
på internet  
<http://www.kms.dk>

---

"Søkortrettelser" indeholder de officielle rettelser til danske, grønlandske og færøske søkort. "Søkortrettelser" fås i abonnement og udsendes desuden som bilag til Efterretninger for Søfarende (EFS). Oplysningerne i parentes efter rettelserne refererer til EFS (nr./løbenr. år) eller anden kilde. Abonnement på "Søkortrettelser" kan tegnes for et kalenderår ved henvendelse til: Schultz Distribution, Herstedvang 4, 2620 Albertslund, telefon: 43 22 73 00. E-post: [soekort@schultz.dk](mailto:soekort@schultz.dk). Pris for levering i 2007 kr. 98 inkl. moms.

"Chart Corrections" contain the official corrections to the Danish, the Greenlandic and the Faroese charts. "Chart Corrections" are available as a subscription. Furthermore, they are annexed "Efterretninger for Søfarende" (Danish NiM). The figures in the brackets after the corrections refer to Danish NiM (No/serial year) or other source. For orders or enquiries about subscription please contact: Schultz Distribution, Herstedvang 4, 2620 Albertslund, phone: 43 22 73 00. E-mail: [soekort@schultz.dk](mailto:soekort@schultz.dk). Price for subscription in 2007 DKK 98.

---

© Kort & Matrikelstyrelsen 2007

Gengivelse er tilladt med tydelig kildeangivelse. Havneplaner mærket "© Kort & Matrikelstyrelsen" må ikke gengives eller reproduceres medmindre der foreligger skriftlig tilladelse hertil.