



# SØKORTRETTELSESR 40

## CHART CORRECTIONS

Rettelse nr. / Correction No. 299 - 304

© Kort & Matrikelstyrelsen  
ISSN 0905-1481

Kort / Chart	Rettelse nr. / Correction No.	Kort / Chart	Rettelse nr. / Correction No.
101 (INT 1301)	299	142 (INT 1368)	302
108 (INT 1448)	300	143 (INT 1369)	303
134 (INT 1334)	301	1301	304

**Rettelse nr. / Correction No.**

Kort / Chart

**299**

101 (INT 1301)  
Plan B

**Skagen Havn**

Tilføj medfølgende udsnit  
Insert accompanying block



57°43,1'N 10°35,8'E

(Skagen Havn,  
24. september 2007)

**300**

108 (INT 1448)

**Thisted Bredning SW**

Tilføj  i området begrænset af  
\_\_\_\_\_ mellem 1) – 4)  
Insert  in the area bounded by  
\_\_\_\_\_ joining 1) – 4)

1) 56°54,764'N 8°38,944'E  
2) 56°54,355'N 8°38,943'E  
3) 56°54,355'N 8°38,685'E  
4) 56°54,767'N 8°38,694'E

(40/863 2007)

**301**

134 (INT 1334)

**Amager Strandpark NE**

Tilføj medfølgende udsnit  
Insert accompanying block

55°39,9'N 12°38,3'E

(40/854 2007)

**302**

142 (INT 1368)

**Agersø Flak Fyr N**

Tilføj med fyrdråbe  
Insert with light flare

55°12,57'N 11°06,64'E

Y  Fl(5)Y.20s

Tilføj med fyrdråbe  
Insert with light flare

55°12,53'N 11°06,64'E

Målestation Y  Fl(5)Y.20s

(40/861 2007)

<b>303</b> 143 (INT 1369)	<b>Agersø Flak Fyr N</b> Tilføj med fyrdråbe <i>Insert with light flare</i> Y $\text{Fl}(5)$ Y.20s	55°12,57'N 11°06,64'E
	Tilføj med fyrdråbe <i>Insert with light flare</i> Målestation Y $\text{Fl}(5)$ Y.20s	55°12,53'N 11°06,64'E
		(40/861 2007)
<b>304</b> 1301	<b>Grønland W. Kapisigdlittfjord NW</b> Tilføj / <i>Insert</i> * PA	64°27,44'N 50°39,29'W
		(40/865 2007)

## Havneoplysninger

[www.danskehavnelds.dk](http://www.danskehavnelds.dk)

*Den danske Havnelods,  
Erhvervshavne – 2002*

### Fakse Ladeplads Havn

Tekst i afsnittet **Havnen** opdateret.

(40/851 2007)

### Side 282 – Lindø Skibsværft Havn

Tilføj nyt afsnit:

### Kong Frederik IXs Bro

Tekst i afsnittet **Åbningstider** opdateret.

(40/858 2007)

### Særlige bestemmelser

(Uddrag af Ordensreglement for Odense Staalskibsværft A/S sø- og havneområde af 20. september 2007)

### Lindø Skibsværft Havn

Nyt afsnit **Særlige bestemmelser** tilføjet.

(40/870 2007)

### Regler for sejlads.

I Odense Staalskibsværft A/S sø- og havneområde er ivedkommende sejlads og anløb forbudt.

For sejlads m.v. på Odense Fjord og Kanal, se Odense Havn.

I øvrigt er "Bekendtgørelse om standardreglement for overholdelse af orden i danske erhvervshavne" gældende.

### Skagen Havn

Tekst i afsnittet **Havnen** opdateret.

Plan opdateret.

(*Skagen Havn,*  
24. september 2007)

### Havneområde.

Havneområdet er vist i kort 115.

(40/870 2007)

### Vejrø Havn

Tekst i afsnittet **Havnen, Største skibe,**

**Besejling, Fyr, Ressourcer og**

**Havnekontor** opdateret.

Plan opdateret.

(*Vejrø Havn, 13. september 2007*  
& 37/788 2007)

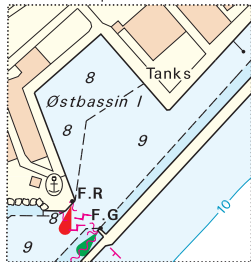
### Side 402 – Skagen Havn

#### Planen

Tilføj medfølgende udsnit.

(*Skagen Havn,*  
24. september 2007)

Udsnit/Block plan B kort/Chart 101



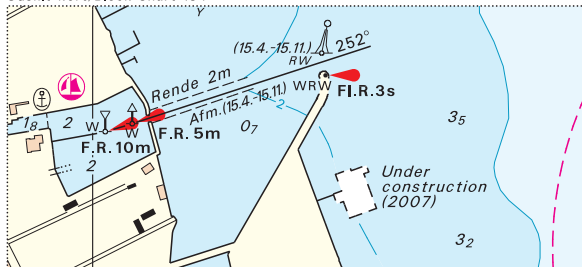
Søkortrettelser/Chart Corrections 40/299 2007

Udsnit



Søkortrettelser 40 2007

Udsnit kort/Block Chart 134



Søkortrettelser/Chart Corrections 40/301 2007

Søkortrettelser / *Chart Corrections*  
på internet  
<http://www.kms.dk>

---

"Søkortrettelser" indeholder de officielle rettelser til danske, grønlandske og færøske søkort. "Søkortrettelser" fås i abonnement og udsendes desuden som bilag til Efterretninger for Søfarende (EFS). Oplysningerne i parentes efter rettelserne refererer til EFS (nr./løbenr. år) eller anden kilde. Abonnement på "Søkortrettelser" kan tegnes for et kalenderår ved henvendelse til: Schultz Distribution, Herstedvang 4, 2620 Albertslund, telefon: 43 22 73 00. E-post: [soekort@schultz.dk](mailto:soekort@schultz.dk). Pris for levering i 2007 kr. 98 inkl. moms.

"Chart Corrections" contain the official corrections to the Danish, the Greenlandic and the Faroese charts. "Chart Corrections" are available as a subscription. Furthermore, they are annexed "Efterretninger for Søfarende" (Danish NtM). The figures in the brackets after the corrections refer to Danish NtM (No/serial year) or other source. For orders or enquiries about subscription please contact: Schultz Distribution, Herstedvang 4, 2620 Albertslund, phone: 43 22 73 00. E-mail: [soekort@schultz.dk](mailto:soekort@schultz.dk). Price for subscription in 2007 DKK 98.

---

© Kort & Matrikelstyrelsen 2007

Gengivelse er tilladt med tydelig kildeangivelse. Havneplaner mærket "© Kort & Matrikelstyrelsen" må ikke gengives eller reproduceres medmindre der foreligger skriftlig tilladelse hertil.