



SØKORTRETTELSESR 38

CHART CORRECTIONS

Rettelse nr. / Correction No. 287 - 292

© Kort & Matrikelstyrelsen
ISSN 0905-1481

Kort / Chart	Rettelse nr. / Correction No.	Kort / Chart	Rettelse nr. / Correction No.
108 (INT 1448)	287, 288	117	291
113	289	154	292
116	290		

Rettelse nr. / Correction No.


Kort / Chart

287

108 (INT 1448)

Kås Bredning SW

Tilføj  i området begrænset af
 --- mellem 1) – 4)

Insert  in the area bounded by
 ----- joining 1) – 4)

- 1) 56°37,726'N 8°38,750'E
- 2) 56°37,387'N 8°38,849'E
- 3) 56°37,389'N 8°38,592'E
- 4) 56°37,732'N 8°38,504'E

Tilføj på 1) – 4)

Insert in 1) – 4)

Y 

Udtag dybde på 5)

Delete depth in 5)

5,3m

- 5) 56°37,554'N 8°38,578'E

(38/818 2007)

288108 (INT 1448)
Plan A**Thyborøn Havn**

Udtag / Delete

G  No 1A

56°40,959'N 8°13,970'E


(24/513 2007)

289

113

Horsens Fjord W

Tilføj  i området begrænset af
 --- mellem 1) – 6)

Insert  in the area bounded by
 ----- joining 1) – 6)

- 1) 55°50,440'N 9°56,682'E
- 2) 55°50,513'N 9°56,341'E
- 3) 55°50,585'N 9°56,007'E
- 4) 55°50,459'N 9°55,921'E
- 5) 55°50,386'N 9°56,255'E
- 6) 55°50,314'N 9°56,592'E

Tilføj på 1) – 6)

Insert in 1) – 6)

Y 

(38/815 2007)

290 116 Plan A	Hundested Havn Tilføj medfølgende udsnit <i>Insert the accompanying block</i>	ca. 55°57,83'N 11°50,80'E (38/813 2007)
291 117 Plan A	Hundested Havn Tilføj medfølgende udsnit <i>Insert the accompanying block</i>	ca. 55°57,83'N 11°50,80'E (38/813 2007)
292 154	Flensborg Fjord. Farensodde Flyt / Move til / to	R $\overset{\circ}{I}$ No 14 54°49,25'N 9°27,59'E 54°49,44'N 9°27,60'E (NFS 37/07)

UDGIVELSER / PUBLICATIONS

Ny udgave udkommet / New edition published

Ny udgave af kort **142 (INT 1368)**, Storebælt, S-lige del. 16. udgave. Skala 1 : 75 000.
Tidligere udgave af kortet er annulleret.

Den nye udgave af kortet indeholder ny opmåling, etablering af skibsmeldesystemet BELTREP samt generel opdatering.

*New edition of chart 142 (INT 1368), Storebælt, S-lige del. 16th edition. Scale 1 : 75 000.
Former edition of the chart is cancelled. The new edition includes new survey,
establishment of the ship reporting system BELTREP and general updating.*

Havneoplysninger

www.danskehavnelods.dk

*Den danske Havnelods,
Erhvervshavne – 2002*

Gedser Lystbådehavn

Tekst i afsnittet **Havnekontor** opdateret.

Ny plan.

(Gedser Lystbådehavn, 19. september 2007)

Helsingør Havn

Tekst i afsnittet **Havnen** opdateret.

(38/809 2007)

Hundested Havn

Tekst i afsnittene **Havnen** og **Største skibe** opdateret.

Plan opdateret.

(38/813 2007)

Side 204 – Hundested Havn

Erstat tekst i afsnittet **Største skibe** med:

der kan besejle den gamle havn: I Yderhavn længde 90m, bredde 14m og dybgang 5,0m og i Mellemhavn samt Inderhavn længde 15m og dybgang 2,8m.

Største dybgang ved kaj i Trafikhavn: 6,5m.

Planen.

Tilføj medfølgende udsnit.

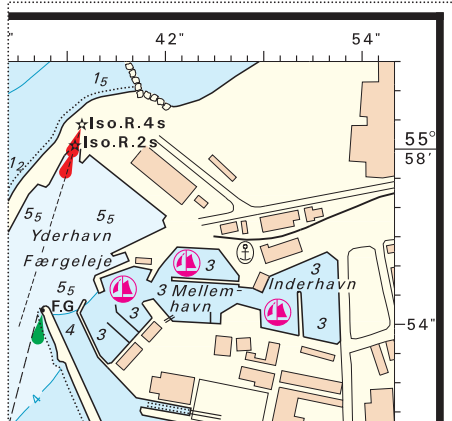
Nykøbing Mors Havn

Tekst i afsnittet **Havnen** opdateret.

(38/817 2007)

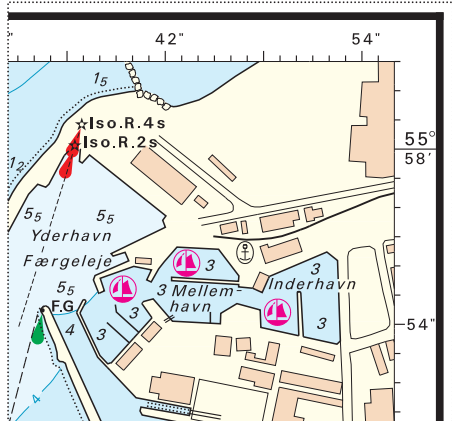
(38/813 2007 og KMS, 17. september 2007)

Udsnit/Block plan A kort/Chart 116



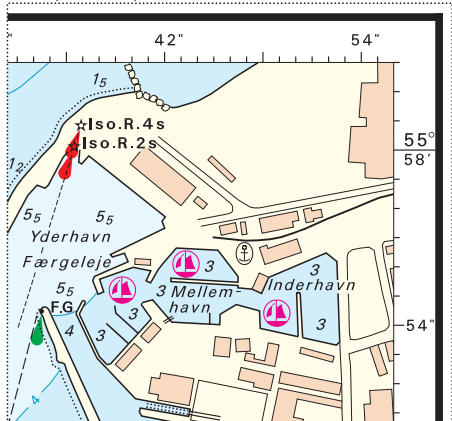
Søkortrettelser/Chart Corrections 38/290 2007

Udsnit/Block plan A kort/Chart 117



Søkortrettelser/Chart Corrections 38/291 2007

Udsnit plan/Block plan



Søkortrettelser/Chart Corrections 38/2007

Søkortrettelser / *Chart Corrections*
på internet
<http://www.kms.dk>

"Søkortrettelser" indeholder de officielle rettelser til danske, grønlandske og færøske søkort. "Søkortrettelser" fås i abonnement og udsendes desuden som bilag til Efterretninger for Søfarende (EFS). Oplysningerne i parentes efter rettelserne refererer til EFS (nr./løbenr. år) eller anden kilde. Abonnement på "Søkortrettelser" kan tegnes for et kalenderår ved henvendelse til: Schultz Distribution, Herstedvang 4, 2620 Albertslund, telefon: 43 22 73 00. E-post: soekort@schultz.dk. Pris for levering i 2007 kr. 98 inkl. moms.

"Chart Corrections" contain the official corrections to the Danish, the Greenlandic and the Faroese charts. "Chart Corrections" are available as a subscription. Furthermore, they are annexed "Efterretninger for Søfarende" (Danish NtM). The figures in the brackets after the corrections refer to Danish NtM (No/serial year) or other source. For orders or enquiries about subscription please contact: Schultz Distribution, Herstedvang 4, 2620 Albertslund, phone: 43 22 73 00. E-mail: soekort@schultz.dk. Price for subscription in 2007 DKK 98.

© Kort & Matrikelstyrelsen 2007

Gengivelse er tilladt med tydelig kildeangivelse. Havneplaner mærket "© Kort & Matrikelstyrelsen" må ikke gengives eller reproduceres medmindre der foreligger skriftlig tilladelse hertil.