



SØKORTRETTELSER 19

CHART CORRECTIONS

Rettelse nr. / Correction No. 150 - 152

© Kort & Matrikelstyrelsen
ISSN 0905-1481

Kort / Chart	Rettelse nr. / Correction No	Kort / Chart	Rettelse nr. / Correction No
60	150	116	152
109 (INT 1449)	151		

Rettelse nr. / Correction No.

Kort / Chart

150

60

Fanø E. Lundvig Løb

Ret / Amend

til / to



55°21,54'N 8°32,86'E

(19/413 2007)

151

109 (INT 1449)

Salling Sund N

Tilføj medfølgende udsnit, der viser ændringer af havbrug.

Insert accompanying block showing changes to marine farms.

ca. 56°47,2'N 8°55,0'E

(19/407 2007)

152

116

Isefjord

Flyt fra 1) til 2)

Move from 1) to 2)

Flyt fra 3) til 4)

Move from 3) to 4)

1) 55°43,324'N 11°49,812'E

2) 55°43,302'N 11°49,903'E,
justeret / adjusted position

3) 55°43,814'N 11°45,189'E

4) 55°43,820'N 11°45,107'E

(19/400 2007)

Havneoplysninger

www.danskehavnelods.dk

*Den danske Havnelods,
Erhvervshavne - 2002*

Fredericia Havn

Tekst i afsnittet **Havnen** opdateret.

(19/396 2007)

Side 188 – Holbæk Havn

Erstat afsnittet **Afmærkning** med:

Hirtshals Havn

Tekst i afsnittet **Havnen** opdateret.

(19/409 2007)

Den gravede rende er på N-siden afmærket med grønne stager med topbetegnelse og på S-siden med røde stager med topbetegnelse. Se i øvrigt plan.

Holbæk Havn

Tekst i afsnittet **Afmærkning** opdateret.

(19/401 2007)

Kajakpolobane.

Umiddelbart NW for Holbæk Gl. Havn ydermole er der hvert år i perioden 1/4-15/11 etableret en ca. 35 x 23 m stor kajakpolobane afgrænset ved et flydende tov.

(19/401 2007)

Hundested Havn

Tekst i afsnittet **Havnen** opdateret.

(19/399 2007)

Københavns Havn

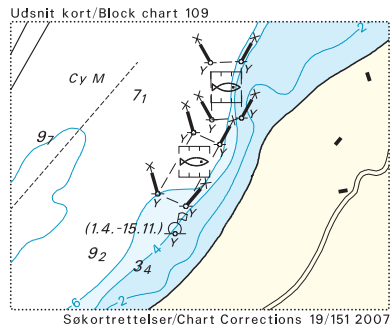
Tekst i afsnittet **Besejling** opdateret.

(19/391 2007)

Odden Havn

Tekst i afsnittet **Havnen** opdateret.

(19/403 2007)



Søkortrettelser / *Chart Corrections*
på internet
<http://www.kms.dk>

"Søkortrettelser" indeholder de officielle rettelser til danske, grønlandske og færøske søkort. "Søkortrettelser" fås i abonnement og udsendes desuden som bilag til Efterretninger for Søfarende (EFS). Oplysningerne i parentes efter rettelserne refererer til EFS (nr./løbenr. år) eller anden kilde. Abonnement på "Søkortrettelser" kan tegnes for et kalenderår ved henvendelse til: Schultz Distribution, Herstedvang 4, 2620 Albertslund, telefon: 43 22 73 00. E-post: soekort@schultz.dk. Pris for levering i 2007 kr. 98 inkl. moms.

"Chart Corrections" contain the official corrections to the Danish, the Greenlandic and the Faroese charts. "Chart Corrections" are available as a subscription. Furthermore, they are annexed "Efterretninger for Søfarende" (Danish NtM). The figures in the brackets after the corrections refer to Danish NtM (No/serial year) or other source. For orders or enquiries about subscription please contact: Schultz Distribution, Herstedvang 4, 2620 Albertslund, phone: 43 22 73 00. E-mail: soekort@schultz.dk. Price for subscription in 2007 DKK 98.

© Kort & Matrikelstyrelsen 2007

Gengivelse er tilladt med tydelig kildeangivelse. Havneplaner mærket "© Kort & Matrikelstyrelsen" må ikke gengives eller reproducere medmindre der foreligger skriftlig tilladelse hertil.