



SØKORTRETTELSESR 18

CHART CORRECTIONS

Rettelse nr. / Correction No. 140 - 149


© Kort & Matrikelstyrelsen
ISSN 0905-1481

Kort / Chart	Rettelse nr. / Correction No	Kort / Chart	Rettelse nr. / Correction No
103 (INT 1303)	140	197	145, 146
160	141	1310	147
161	142, 143	1313	148
196	144	1353	149

Rettelse nr. / Correction No.

Kort / Chart

- 140**
103 (INT 1303) **Fehmarn W**
Tilføj / Insert + 54°31,59'N 10°50,42'E
(NfS, 17/2007)
- 141**
160 **Masnedsund W**
Tilføj medfølgende udsnit, der viser ændringer af afmærkningen.
Insert accompanying block showing changes of bouyage. 55°00,0'N 11°52,0'E
(18/379 2007)
- 142**
161 **Masnedsund W**
Tilføj medfølgende udsnit, der viser ændringer af afmærkningen.
Insert accompanying block showing changes of bouyage. 55°00,1'N 11°52,5'E
(18/379 2007)
- 143**
161 (PLAN A) **Masnedsund W**
Ret / Amend ↑ 55°00,046'N 11°52,367'E
til / to ▲ Fl.G.5s
(18/379 2007)
- 144**
196 **Fehmarn W**
Tilføj med dybde 15,7m ○ Wk 54°31,59'N 10°50,42'E
Insert with depth 15,7m
(NfS, 17/2007)

- 145**
197 **Rute T. Gedser SSW**
Ref.: Søkortrettelse / *Chart*
Corrections nr. 17/134 2007 54°25,21'N 11°50,97'E
Udtag dybde / *Delete depth* 18,7m
(17/353 2007)
- 146**
197 **Kadetrenden. DW-ruten W**
Ref.: Søkortrettelse / *Chart*
Corrections nr. 17/136 2007 54°25,23'N 12°03,48'E
Ret dybde til 17,4m
Amend depth to 17,4m  *Obstn*
(17/355 2007)
- 147**
1310 **Godthåbsfjord**
Udtag / *Delete* 64°11,2'N 51°47,6'W
o Målestation / Recording station
(18/383 2007)
- 148**
1313 **Godthåbsfjord**
Udtag på 1) og 2) 1) 64°12,7'N 51°49,1'W
Delete in 1) and 2) 2) 64°11,2'N 51°47,6'W
o Målestation / Recording station
(18/383 2007)
- 149**
1353 **Nuup Kangerlua (Godthåbsfjord)**
Udtag / *Delete* 64°11,1'N 51°47,3'W
o Målestation / Recording station
(18/383 2007)

UDGIVELSER / PUBLICATIONS

Ajourførte optryk er udkommet / Updated reprints now published

Trykt april 2007 / *Printed April 2007*

Kort / *Chart*: **116** Isefjord

Kort / *Chart*: **117** Roskilde Fjord, Lynæs – Frederikssund

Kort / *Chart*: **118** Roskilde Fjord, Frederikssund – Roskilde

Kort / *Chart*: **122** Ålborg Bugt

Kort / *Chart*: **134 (INT 1334)** Københavns Havn

Havneoplysninger

www.danskehavnelods.dk

*Den danske Havnelods,
Erhvervshavne – 2002*

Hobro Havn

Plan opdateret.

(KMS, 3. maj 2007)

Side 184 – Hobro Havn

Erstat planen med medfølgende plan.

(KMS, 3. maj 2007)

Kongsdal Havn

Plan opdateret.

(KMS, 3. maj 2007)

Side 240 – Kongsdal Havn

Erstat planen med medfølgende plan.

(KMS, 3. maj 2007)

Københavns Havn

Tekst i afsnittet **Besejling** opdateret.

(18/377 2007)

Side 344 – Nykøbing Mors Havn

Erstat afsnittet **Havnen** med:

Nykøbing Mors Havn

Tekst i afsnittet **Havnen** og **Særlige bestemmelser** opdateret.

(18/384 2007)

der består af Nordhavn, Gl. Lystbådehavn, Fiskerihavn og Sønderhavn, ejes af Morsø kommune. Lystbådehavnen, beliggende på indersiden af den S-lige dækmole og i den tidligere færgehavn, ejes af foreningen MorsHavn.dk. En gravet rende fører til havnen.

Tilføj nyt afsnit **Særlige bestemmelser**:

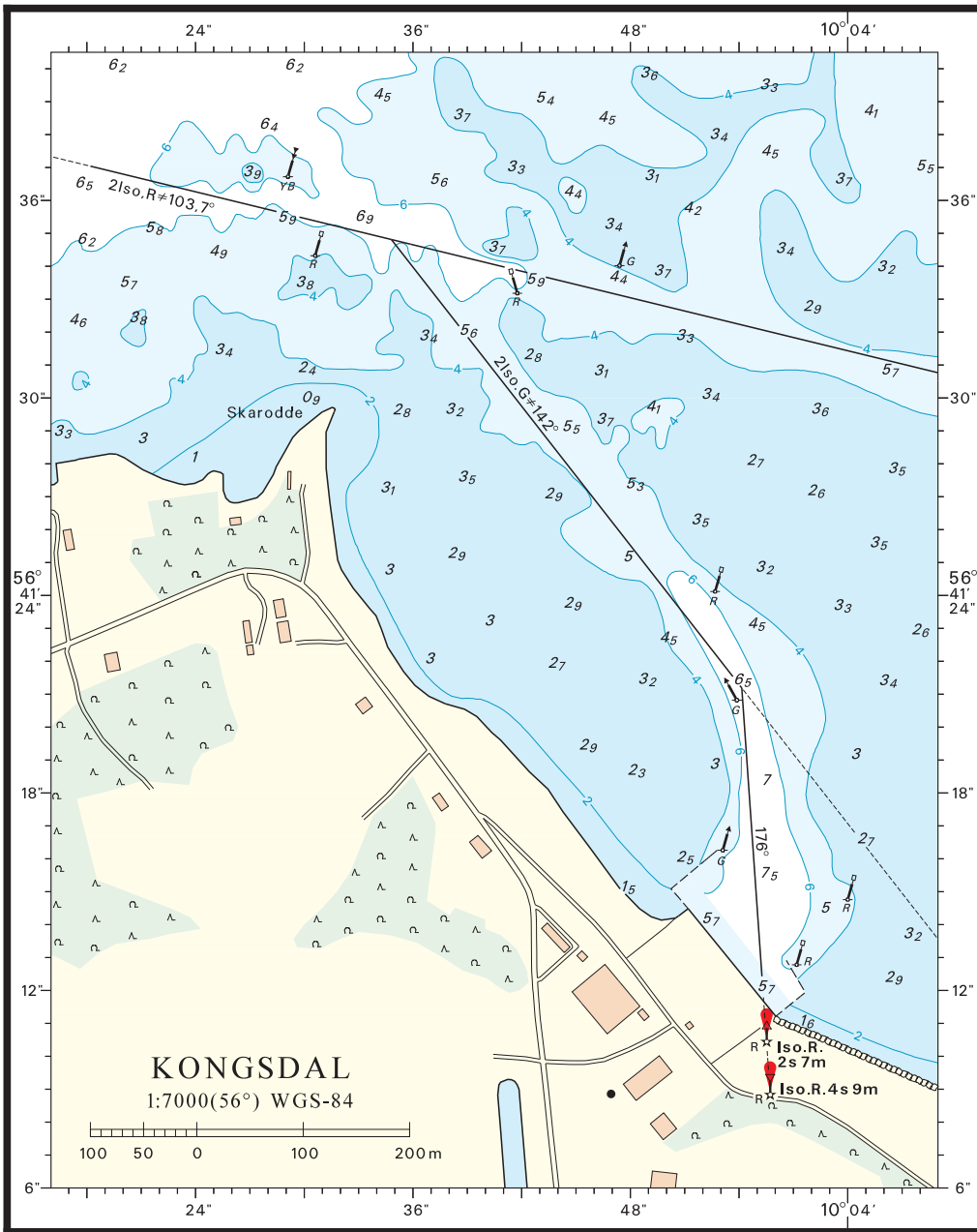
(Uddrag af Reglement for Nykøbing Mors lystbådehavn af 7. december 2006)

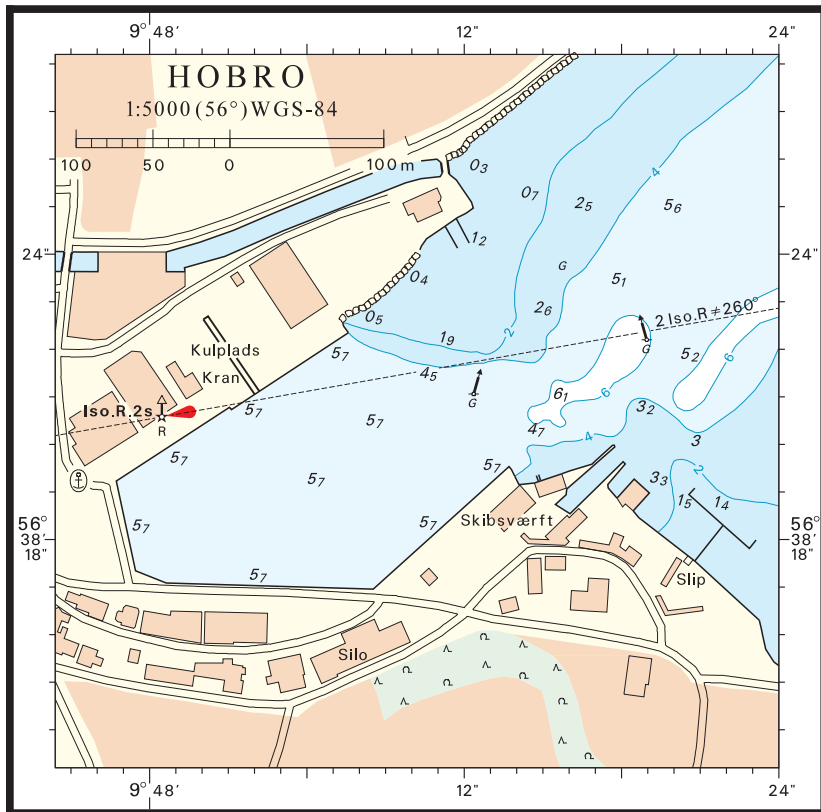
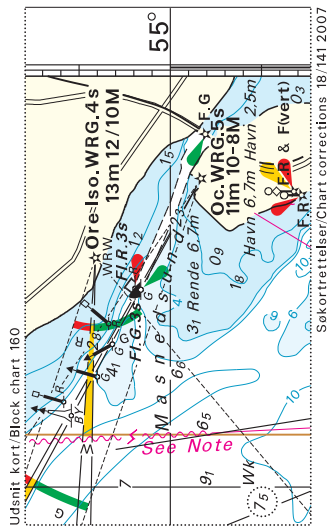
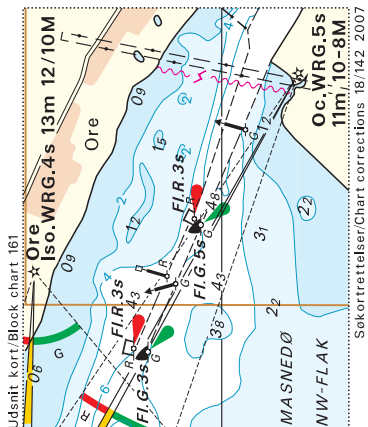
Regler for sejlads.

For sejlads inden for havnens område gælder den til enhver tid af Søfartsstyrelsen fastsatte "Bekendtgørelse om regler for sejlads m.m. i visse danske farvande".

Ordensbestemmelser. For havnen gælder "Standardreglement for overholdelse af orden i danske lystbådehavne og mindre fiskerihavne" med følgende præcisering: Ved sejlads inden for Nykøbing Mors lystbådehavns område må farten ikke overstige 3 knob.

(18/384 2007)





Søkortrettelser / *Chart Corrections*
på internet
<http://www.kms.dk>

"Søkortrettelser" indeholder de officielle rettelser til danske, grønlandske og færøske søkort. "Søkortrettelser" fås i abonnement og udsendes desuden som bilag til Efterretninger for Søfarende (EFS). Oplysningerne i parentes efter rettelserne refererer til EFS (nr./løbenr. år) eller anden kilde. Abonnement på "Søkortrettelser" kan tegnes for et kalenderår ved henvendelse til: Schultz Distribution, Herstedvang 4, 2620 Albertslund, telefon: 43 22 73 00. E-post: soekort@schultz.dk. Pris for levering i 2007 kr. 98 inkl. moms.

"Chart Corrections" contain the official corrections to the Danish, the Greenlandic and the Faroese charts. "Chart Corrections" are available as a subscription. Furthermore, they are annexed "Efterretninger for Søfarende" (Danish NtM). The figures in the brackets after the corrections refer to Danish NtM (No/serial year) or other source. For orders or enquiries about subscription please contact: Schultz Distribution, Herstedvang 4, 2620 Albertslund, phone: 43 22 73 00. E-mail: soekort@schultz.dk. Price for subscription in 2007 DKK 98.

© Kort & Matrikelstyrelsen 2007

Gengivelse er tilladt med tydelig kildeangivelse. Havneplaner mærket "© Kort & Matrikelstyrelsen" må ikke gengives eller reproduceres medmindre der foreligger skriftlig tilladelse hertil.