



SØKORTRETTELSESR

CHART CORRECTIONS

6

Rettelse nr. / Correction No. 33 - 39

© Kort & Matrikelstyrelsen
ISSN 0905-1481

Kort / Chart	Rettelse nr. / Correction No	Kort / Chart	Rettelse nr. / Correction No
61	33	123	37
94 (INT 1411)	34	132 (INT 1332)	38
95 (INT 1451)	35	158 (INT 1376)	39
101 (INT 1301)	36		

Rettelse nr. / Correction No.

Kort / Chart

- 33** **Horns Rev W**
61 Tilføj / Insert Fl(5)Y.20s $\overset{\times}{I}Y$ 55°34,490'N 7°26,256'E
Målestation / Recording station (6/259 2006)
- 34** **Horns Rev W**
94 (INT 1411) Tilføj / Insert Fl(5)Y.20s $\overset{\times}{I}Y$ 55°34,490'N 7°26,256'E
Målestation / Recording station (6/259 2006)
- 35** **Esbjerg Havn**
95 (INT 1451) Tilføj medfølgende udsnit ca. 55°28,60'N 8°25,10'E
Insert accompanying block
- Plan A Tilføj medfølgende plan
Insert accompanying plan
Planen viser ændrede dybder og havneanlæg.
The plan includes changes to depths and harbour installations.
(Esbjerg Havn, 6. februar 2006)
- 36** **Læsø Rende**
101 (INT 1301) Udtag / Delete $\overset{\times}{I}$ 57°14,37'N 10°47,40'E
Målestation (6/256 2006)

2

37
123 **Læsø Rende**
Udtag / *Delete* $\overset{\times}{I}Y$ 57°14,37'N 10°47,40'E
Målestation / *Recording station* (6/256 2006)

38
132 (INT 1332) **Falsterbokanalens. Noten**
Ret telefon til / *Amend phone to:* ca. 55°25'N 13°03'E
040 20 43 80 / +46 40 20 43 80
(Ufs, 101/3142 2006)

39
158 (INT1376) **Fredericia Havn**
Indsæt medfølgende udsnit ca. 55°33,40'N 9°45,90'E
Plan *Insert accompanying block*
(Fredericia Havn og KDI, 3. januar 2006)

UDGIVELSER / PUBLICATIONS

Havneoplysninger

www.danskehavnelods.dk

Esbjerg Havn

Planer opdateret.

(Esbjerg Havn, 6. februar 2006)

Femø Havn

Tekst i afsnittet **Havnen** opdateret.

(6/245 2006)

Fredericia Havn

Tekst i afsnittene **Havnen**, **Havneområde**
og **Særlige bestemmelser** opdateret.

Plan opdateret.

(Fredericia Havn og KDI, 3. januar 2006)

Hanstholm Havn

Tekst i afsnittet **Havnen** opdateret.

(6/258 2006)

Karrebæksminde Havn

Tekst i afsnittet **Havnen** opdateret.

(6/246 2006)

Karrebæksmindebroen

Tekst i afsnittet **Besejling** opdateret.

(6/246 2006)

Nykøbing Sjælland

Lystbådehavn

Tekst i afsnittet **Havnen** opdateret.

(6/252 2006)

Sletten Havn

Tekst i afsnittet **Havnen** opdateret.

(6/244 2006)

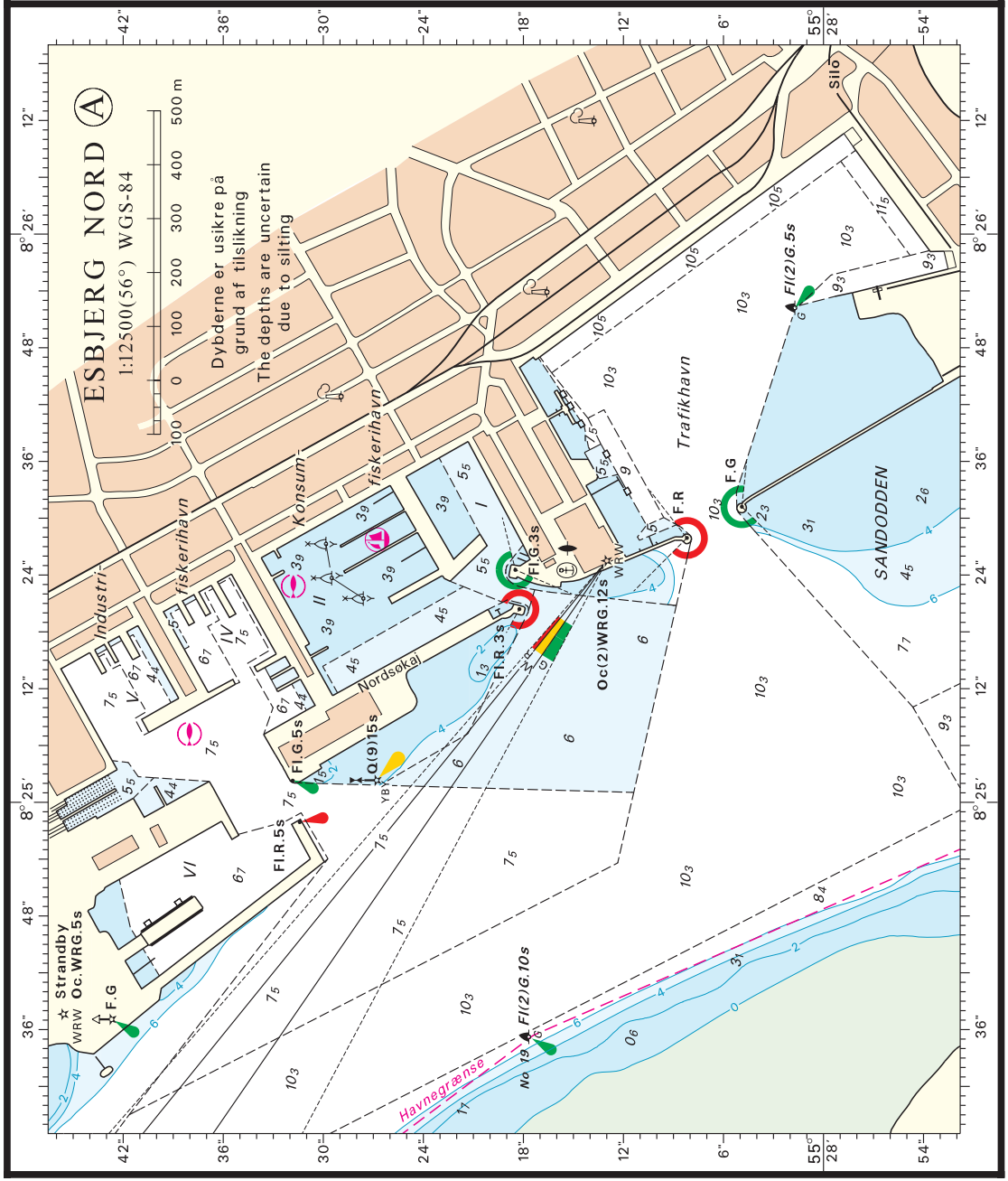
Havneoplysninger for Færøerne

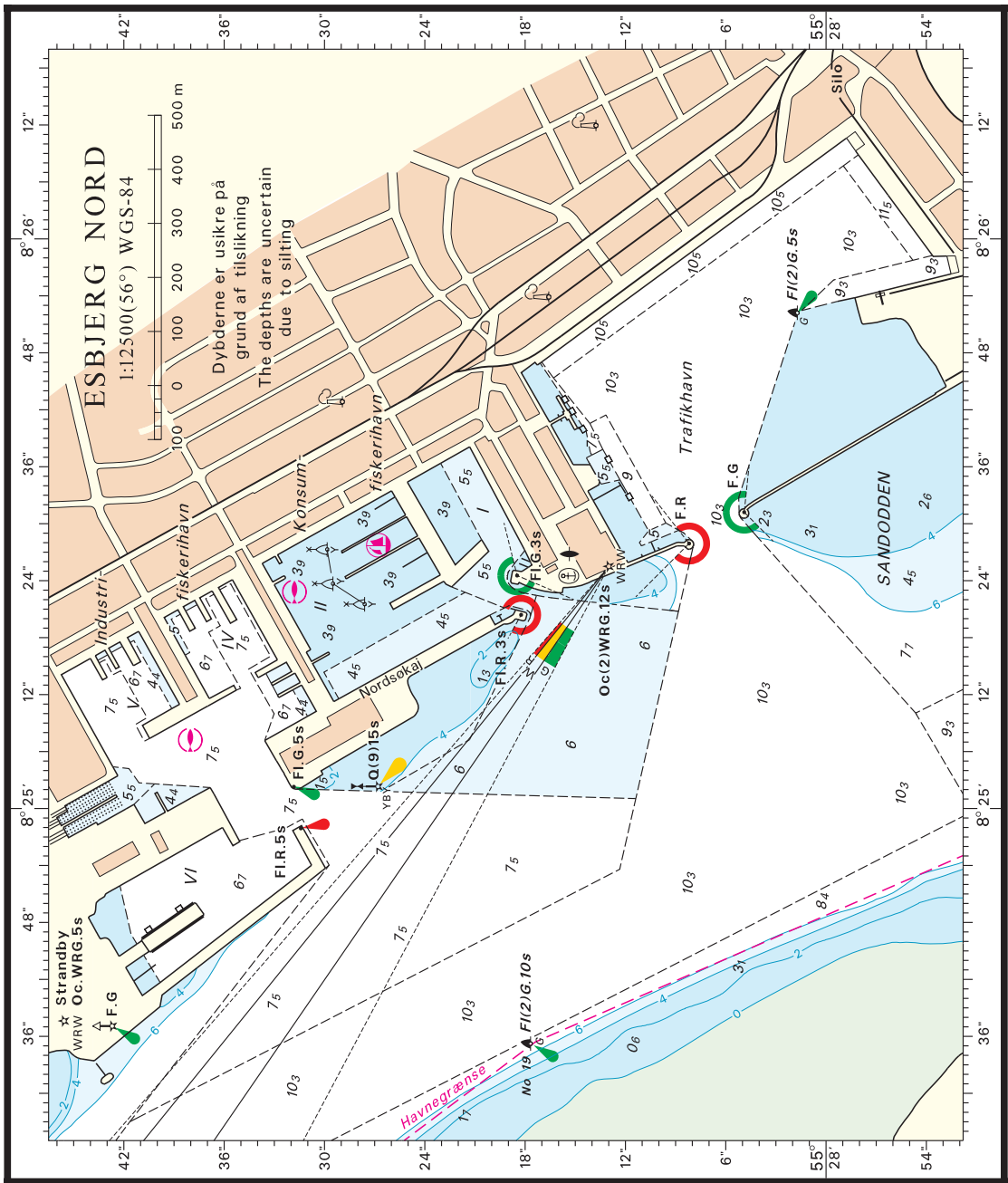
Side 33 – Kollefjord.

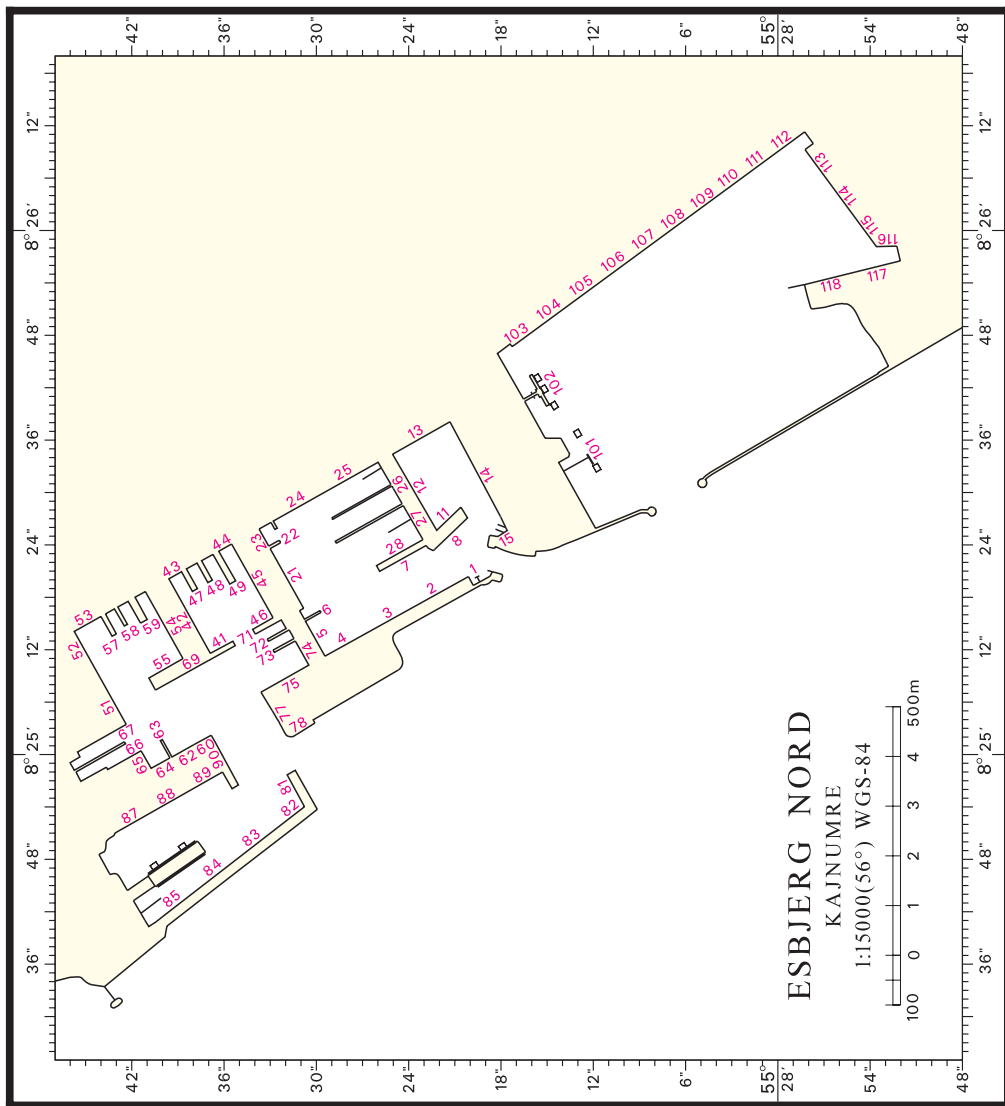
Langesand

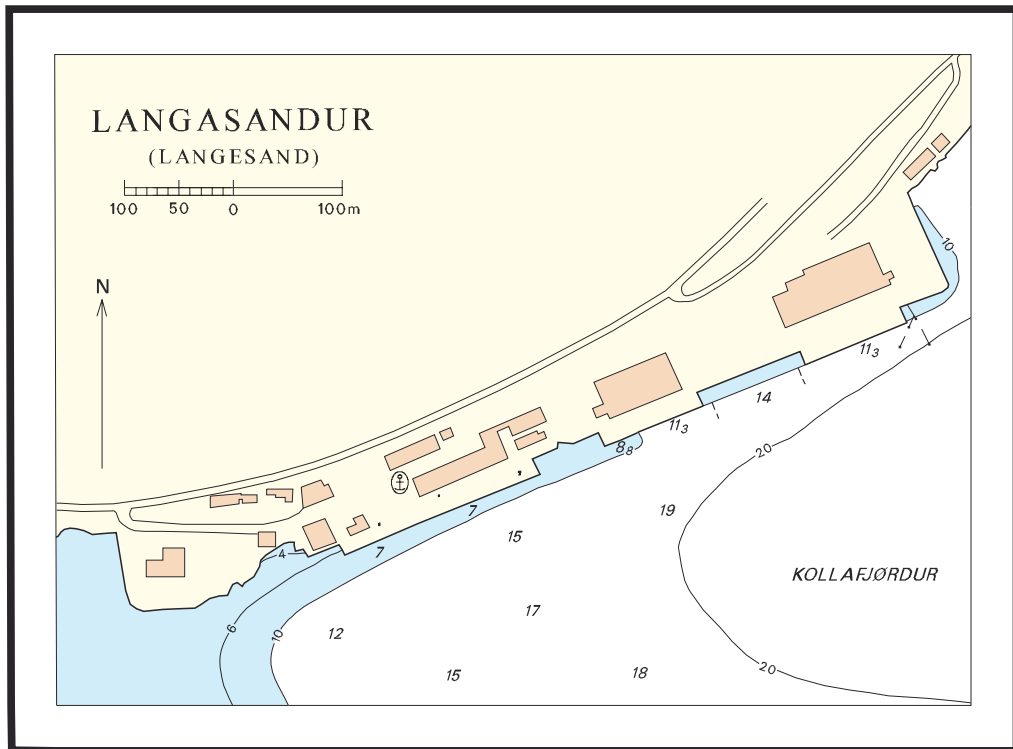
Erstat planen med medfølgende plan.

(KMS, 10. februar 2006)



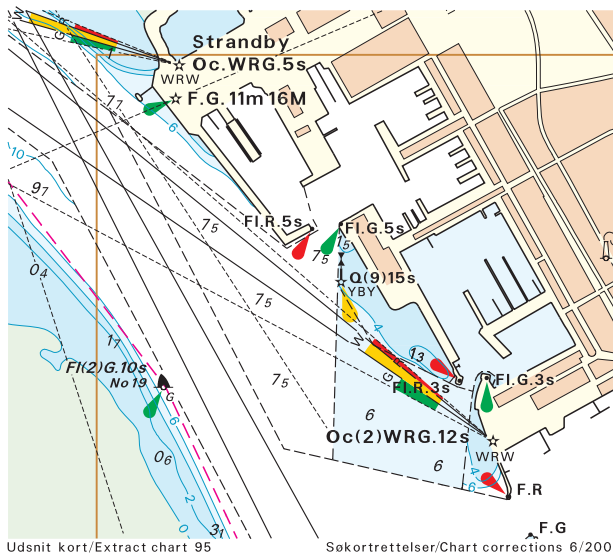






© Kort & Matrikelstyrelsen

Søkortrettelser / Chart Corrections 6 / 2005



Havneoplysninger

**Den danske Havnelods,
Erhvervshavne – 2002****Side 80 – Esbjerg Havn**

Plan Esbjerg Nord og plan Esbjerg Nord-Kajnumre:

Erstat planer med medfølgende planer.

(Esbjerg Havn, 6. februar 2006)

Side 94 – Fredericia Havn

Afsnittet **Havnen** erstattes med: ejes af Fredericia Havn A/S og administreres af Associated Danish Port A/S. Havnen består af en række kajer og bassiner, der fra E mod W er følgende: Skanseoddehavn (Jetty II (kaj 42) og Jetty I (kaj 41)), Kastelshavn (kaj 1-3), Gamle Havn (kaj 6-7), Værftshavn (kaj 8-12), Bådehavn plads 1-12, Vesthavn (kaj 13-18), Oliehavn (kaj 20), Centerhavn (kaj 21-22), Kemikaj (kaj 23), Møllebugthavn (kaj 24-28) samt Lystbådehavn (se denne). I Skanseoddehavn ind- og udskibes Shellraffinaderiets produkter. Råolie fra Nordsøen udskibes fra Jetty II (kaj 42).

Fortøjningsarrangement.

S for Møllebugthavn er etableret et fortøjningsarrangement (se plan). Når fortøjningstønden benyttes, vil der ved passage S om den gul/sorte lystønde (Q(6)+LFl.15s) være en dybde på mindst 3 m over kæden.

Afsnittet **Havneområde** erstattes med: Det til havnen hørende søområde begrænses af en linie gennem følgende punkter:

- a) 55°33,14'N 9°43,77'E
- b) 55°33,07'N 9°44,20'E
- c) 55°33,33'N 9°44,48'E

- d) 55°33,38'N 9°45,50'E
- e) 55°33,27'N 9°45,87'E
- f) 55°33,28'N 9°46,17'E
- g) 55°33,51'N 9°46,17'E
- h) 55°33,51'N 9°46,11'E.

Skibe, der fra 1. juli 2004 anløber sikrede havnefaciliteter (SOLAS 74, kapitel XI-2, ISPS-koden), skal overholde de gældende krav i SOLAS 74, kapitel XI-2, og del A i ISPS-koden. Uvedkommende har fra 1. juli 2004 ikke adgang til sikrede havnefaciliteter.

Afsnittet **Særlige bestemmelser** erstattes med:

(Uddrag af Ordensreglement for Fredericia Havn af 3. januar 2006)
Regler for sejlads.

For sejlads inden for havnens område gælder de i Søfartsstyrelsens "Bekendtgørelse om regler for sejlads m.m. i visse danske farvande" anførte bestemmelser.

Ordensbestemmelser.

For overholdelse af orden gælder "Standardreglement for overholdelse af orden i danske erhvervshavne" med følgende tilføjelser:

1. Ethvert fartøj, som vil afsejle fra havnen, må først forvisse sig om, at intet skib er for indgående.
2. I Kastelhavnen (kaj 1-3) har Kemira Grow-How fortrinsret for skibe med varer til og fra fabrikken. For kaj 1 gælder dog følgende begrænsninger: Shell skal for skibe til kaj 41 (Jetty I) kunne anbringe forfortøjningerne på 3-pullerten på kaj 1 (70 meter fra hegnet mellem Shell og Kemira). I tilfælde, hvor der er anmeldt 2 store skibe til henholdsvis kaj 1 (Kemira) og kaj 41 (Shell) anløbes efter følgende procedure:
Hvis skibet til kaj 41 har ETA indenfor 6 timer i forhold til skibet til kaj 1, skal skibet til kaj 1 vente til kajen er fri.

13

Har skibet til kaj 41 ETA, der ligger senere end 6 timer i forhold til skibet til kaj 1, har skibet til kaj 1 fortrinsret, og skibet til kaj 41 må vente.

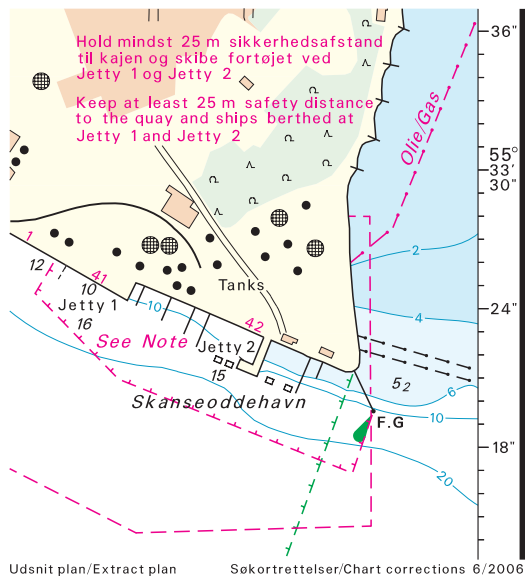
3. Ventilering af fartøjer, der har været benyttet til transport af brandfarlige væsker af klasse I og II, og som ikke straks indtager ny ladning, må ikke foretages i havnen, med mindre det sker ved damp.

4. Alle fartøjer skal holde mindst 25 m sikkerhedsafstand til kajer og skibe fortojet ved kaj 41 (Jetty 1) og kaj 42 (Jetty 2).

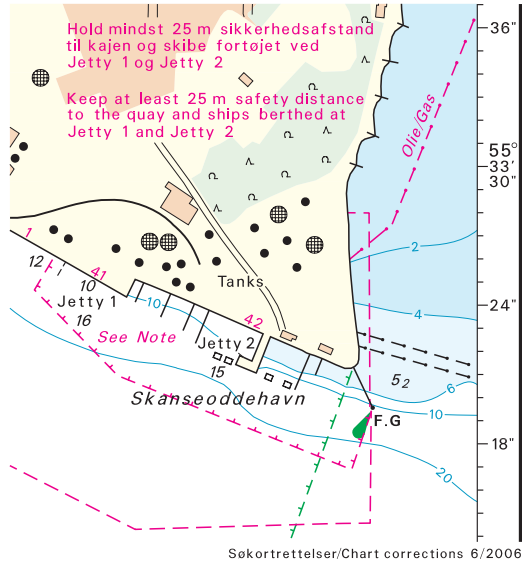
Plan Fredericia Øst:

Tilføj medfølgende udsnit.

(Fredericia Havn og KDI, 3. januar 2006)



Udsnit plan kort/Extract plan chart 158



Søkortrettelser / *Chart Corrections*
på internet
<http://www.kms.dk>

"Søkortrettelser" indeholder de officielle rettelser til danske, grønlandske og færøske søkort. "Søkortrettelser" fås i abonnement og udsendes desuden som bilag til Efterretninger for Søfarende (EFS). Oplysningerne i parentes efter rettelserne refererer til EFS (nr./løbenr. år) eller anden kilde. Abonnement på "Søkortrettelser" kan tegnes for et kalenderår ved henvendelse til: Schultz Distribution, Herstedvang 4, 2620 Albertslund, telefon: 43 22 73 00. E-post: soekort@schultz.dk. Pris for levering i 2006 kr. 95,50 inkl. moms.

"Chart Corrections" contain the official corrections to the Danish, the Greenlandic and the Faroese charts. "Chart Corrections" are available as a subscription. Furthermore, they are annexed "Efterretninger for Søfarende" (Danish NtM). The figures in the brackets after the corrections refer to Danish NtM (No/serial year) or other source. For orders or enquiries about subscription please contact: Schultz Distribution, Herstedvang 4, 2620 Albertslund, phone: 43 22 73 00. E-mail: soekort@schultz.dk. Price for subscription in 2006 DKK 95,50.

© Kort & Matrikelstyrelsen 2006

Gengivelse er tilladt med tydelig kildeangivelse. Havneplaner mærket "© Kort & Matrikelstyrelsen" må ikke gengives eller reproduceres medmindre der foreligger skriftlig tilladelse hertil.