



# SØKORTRETTELSE

## CHART CORRECTIONS

4

Rettelse nr. / Correction No. 12 - 19

© Kort & Matrikelstyrelsen  
ISSN 0905-1481

Kort / Chart	Rettelse nr. / Correction No	Kort / Chart	Rettelse nr. / Correction No
102 (INT 1302)	12	134 (INT 1334)	16
111 (INT 1381)	13	151 (INT 1375)	17
124	14	152 (INT 1373)	18
133 (INT 1333)	15	3200	19

**Rettelse nr. / Correction No.**

Kort / Chart

**12**

102 (INT 1302)

**Grenaa Havn**

Erstat planen med medfølgende plan.  
*Replace the plan with enclosed plan.*

ca. 56°24,7'N 10°55,7'E

(Grenaa Havn A/S,  
6. og 24. januar 2006)

**13**

111 (INT 1381)

**Randers Fjord**

Udtag pæl med fyr  
*Delete post with light*

(Fl.G.3s)

56°31,97'N 10°13,79'E

Udtag pæl med fyr  
*Delete post with light*

(Fl.R.3s)

56°31,97'N 10°13,85'E

Udtag Duc d'albe med fyr  
*Delete dolphin with light*

(Fl.R.3s)

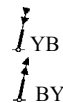
56°29,70'N 10°13,47'E

Udtag Duc d'albe med fyr  
*Delete dolphin with light*

(Fl.R.3s)

56°29,22'N 10°13,21'E

Udtag / Delete



56°27,71'N 10°03,72'E

56°27,74'N 10°03,70'E

(4/215 2006)

**14**



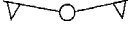
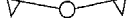
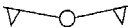
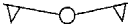
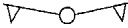
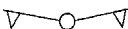
124

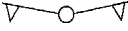
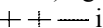
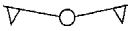

**Grenaa Havn**

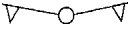
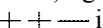
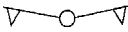

Erstat planen med medfølgende plan.  
*Replace the plan with enclosed plan.*

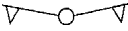
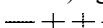
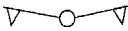

ca. 56°24,7'N 10°55,7'E


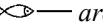
(Grenaa Havn A/S,  
6. og 24. januar 2006)

- 15**  
133 (INT 1333) **Tuborg Havn**  
Tilføj medfølgende kortudsnit. ca. 55°43,6'N 12°35,4'E  
*Insert accompanying block.*  
(4/200 2006)
- 16**  
134 (INT 1334) **Tuborg Havn**  
Tilføj medfølgende kortudsnit. ca. 55°43,6'N 12°35,4'E  
*Insert accompanying block.*  
(4/200 2006)
- 17**  
151 (INT 1375) **Helnæs Bugt**  
Udtag på 1) – 3) RW  (1.4.-15.11.) 1) 55°11,01'N 10°06,45'E  
*Delete in 1) – 3)* 2) 55°10,67'N 10°07,00'E  
3) 55°10,47'N 10°06,97'E  
(4/210 2006)
- 18**  
152 (INT 1373) **Helnæs Bugt**  
Udtag på 1) – 3) RW  (1.4.-15.11.) 1) 55°11,01'N 10°06,45'E  
*Delete in 1) – 3)* 2) 55°10,67'N 10°07,00'E  
3) 55°10,47'N 10°06,97'E  
(4/210 2006)
- 19**  
3200 **Kap York – Kap Chalon**  
Ret basislinien  fra 1) til 1) 75°57,35'N 65°01,63'W  
2) til en ret linie mellem 1) og 2). Ret 2) 75°54,72'N 66°25,40'W  
3 sømilegegrænsen — + + — i 3) 75°54,51'N 66°31,50'W  
overensstemmelse hermed. 4) 76°04,73'N 68°43,00'W  
*Amend the baseline  from 5) 76°24,50'N 70°08,00'W*  
*1) to 2) to a straight line between 1) 6) 76°26,00'N 70°13,00'W*  
*and 2). Amend the 3-mile limit 7) 77°00,29'N 71°21,02'W*  
*— + + — accordingly. 8) 77°25,90'N 72°46,00'W*  
  
Ret basislinien  fra 3) til 9) 77°26,70'N 72°47,00'W  
4) til en ret linie mellem 3) og 4). Ret 10) 78°00,00'N 72°58,00'W,  
3 sømilegegrænsen — + + — i ramme / border  
overensstemmelse hermed.  
*Amend the baseline  from*  
*3) to 4) to a straight line between 3) and 4). Amend the 3-mile limit*  
*— + + — accordingly.*  
  
Ret basislinien  fra 4) til  
5) til en ret linie mellem 4) og 5). Ret  
3 sømilegegrænsen — + + — i  
overensstemmelse hermed.  
*Amend the baseline  from*  
*4) to 5) to a straight line between 4) and 5). Amend the 3-mile limit*  
*— + + — accordingly.*

Ret basislinien  fra 6) til 7) til en ret linie mellem 6) og 7). Ret 3 sømilegrænsen  i overensstemmelse hermed.  
*Amend the baseline  from 6) to 7) to a straight line between 6) and 7). Amend the 3-mile limit  accordingly.*

Ret basislinien  fra 7) til 8) til en ret linie mellem 7) og 8). Ret 3 sømilegrænsen  i overensstemmelse hermed.  
*Amend the baseline  from 7) to 8) to a straight line between 7) and 8). Amend the 3-mile limit  accordingly.*

Ret basislinien  fra 9) til 10) til en ret linie mellem 9) og 10). Ret 3 sømilegrænsen  i overensstemmelse hermed.  
*Amend the baseline  from 9) to 10) to a straight line between 9) and 10). Amend the 3-mile limit  accordingly.*

Tilføj 12 sømilegrænsen  rundt om Carey Øer.  
*Insert 12-mile limit  around the Carey Øer.*

Erstat noten Territorialgrænse med ny note vist på side 4.  
*Replace the note Limit of territorial sea by the new note shown on page 4.*

Udtag "nr. 176 af 14.5.1980 og" i noten Fiskerigrænse.  
*Delete "no 176 dated 14.5.1980 and" in the note Fishery Limit.*

(Anordning nr. 1004 af 15. oktober 2004 og KMS, 26. januar 2006)

**TERRITORIALGRÆNSE — + + —**

Basislinien for 3M territorialgrænsen er vist iht. anordning nr. 191 af 27.05.1963, ændret ved anordning nr. 636 af 06.09.1991 samt anordning nr. 1004 af 15.10.2004. Ved afsætning af punkterne er anvendt de navngivne lokaliteter og ikke de anførte positioner.

**LIMIT OF TERRITORIAL SEA — + + —**

The territorial sea baseline is shown in accordance to executive order no 191 dated 27.5.1963, changed by executive order no 636 dated 06.09.1991 and executive order no 1004 dated 15.10.2004. The points are laid down according to the named localities and not to the positions mentioned.

## **UDGIVELSER / PUBLICATIONS**

### **Ny publikation udkommer**

Primo februar 2006 udkommer en cd-rom med titlen ”Generel nautisk information” indeholdende følgende publikationer:

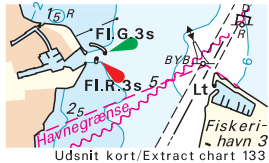
- Den danske Lods – Generelle oplysninger
- Kort 1 (INT 1), Symboler, forkortelser og begreber i danske søkort
- Bag om søkortet, Opmåling, pålidelighed og anvendelse

Ved udgivelsen vil den trykte udgave af ”Den danske Lods – Generelle oplysninger, 1996” blive annulleret.

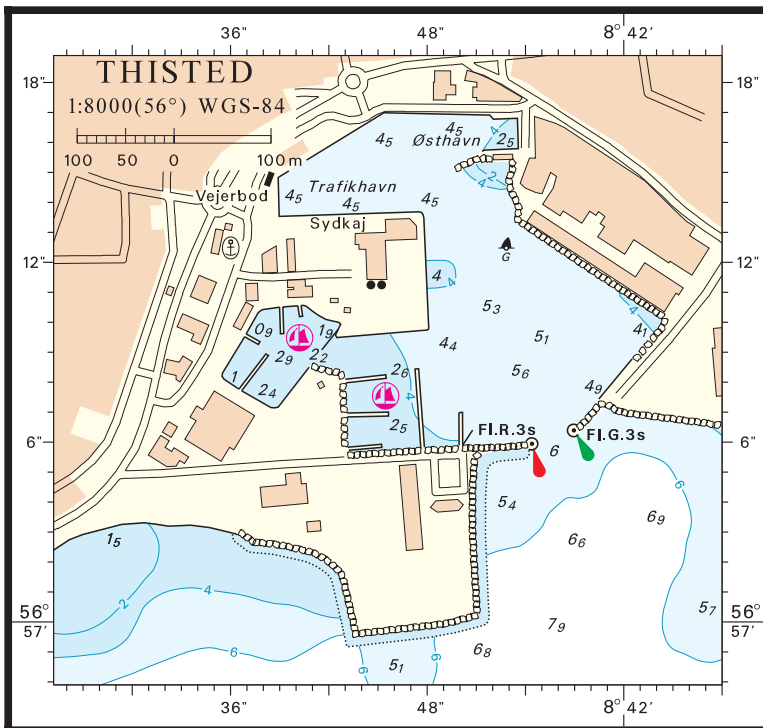
### **Ny udgave udkommer / *New edition to be published***

Ny udgave af kort **124**, Kattegat, S for Anholt. 4. udgave. Skala 1 : 75 000. Kortet forventes udgivet primo april 2006. Med udgivelsen vil tidligere udgave af kortet blive annulleret. *New edition of chart 124, Kattegat, S for Anholt. 4 th edition. Scale 1 : 75 000. The chart is scheduled for publication at the beginning of April 2006. On publication former edition of the chart will be cancelled.*

Søkortrettelser/Chart corrections 4/2006

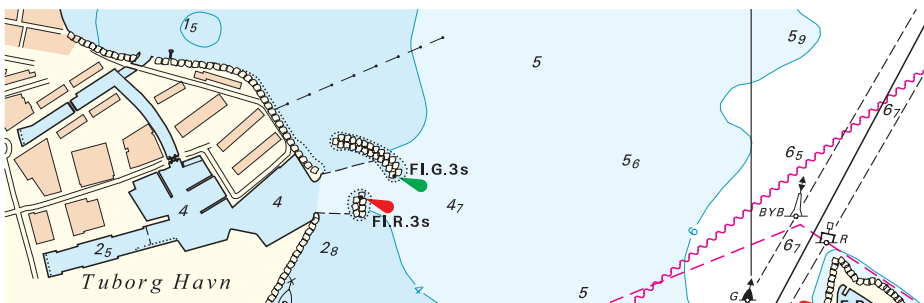


Udsnit kort/Extract chart 133



© Kort & Matrikelstyrelsen

Søkortrettelser/Chart corrections 4/2006



Søkortrettelser/Chart corrections 4/2006

Udsnit kort/Extract chart 134

## Havneoplysninger

*www.danskehavnelods.dk*

### Frederikshavn Havn

Tekst i afsnittet **Havnen** opdateret.

(4/216 2006)

### Grenaa Havn

Tekst i afsnittene **Største skibe** og **Fyr** opdateret.

Ny plan.

(Grenaa Havn A/S,  
6. og 24. januar 2006)

### Grenaa Lystbådehavn

Ny plan.

(Grenaa Havn A/S,  
6. og 24. januar 2006)

### Langelinie Lystbådehavn

Ny plan.

(KMS, 24. januar 2006)

### Randers Havn

Plan opdateret.

(4/215 2006)

### Randers Lystbådehavn

Plan opdateret.

(4/215 2006)

### Storodde Havn

Ny plan.

(KMS, 24. januar 2006)

### Storstrømsbroen

Tekst i afsnittet **Besejling** opdateret.

(4/207 2006)

### Thisted Havn

Ny plan.

(KMS, 24. januar 2006)

### Tuborg Havn

Tekst i afsnittet **Havnen** opdateret.

Plan tilføjet.

(4/200 2006)

## *Den danske Havnelods, Erhvervshavne – 2002*

### Side 126 – Grenaa Havn

Teksten i afsnittet **Største skibe** erstattes med:

der kan besejle havnen: Længde ca. 190 m og dybgang ca. 9,2 m.

I afsnittet **Fyr** erstattes "10 m dybe sejlrende" med "11 m dybe sejlrende".


Erstat planen med medfølgende nye plan.


(Grenaa Havn A/S,  
6. og 24. januar 2006)

### Side 370 – Randers Havn

**Planen**

Udtag

 YB på 56°27,71'N 10°03,72'E

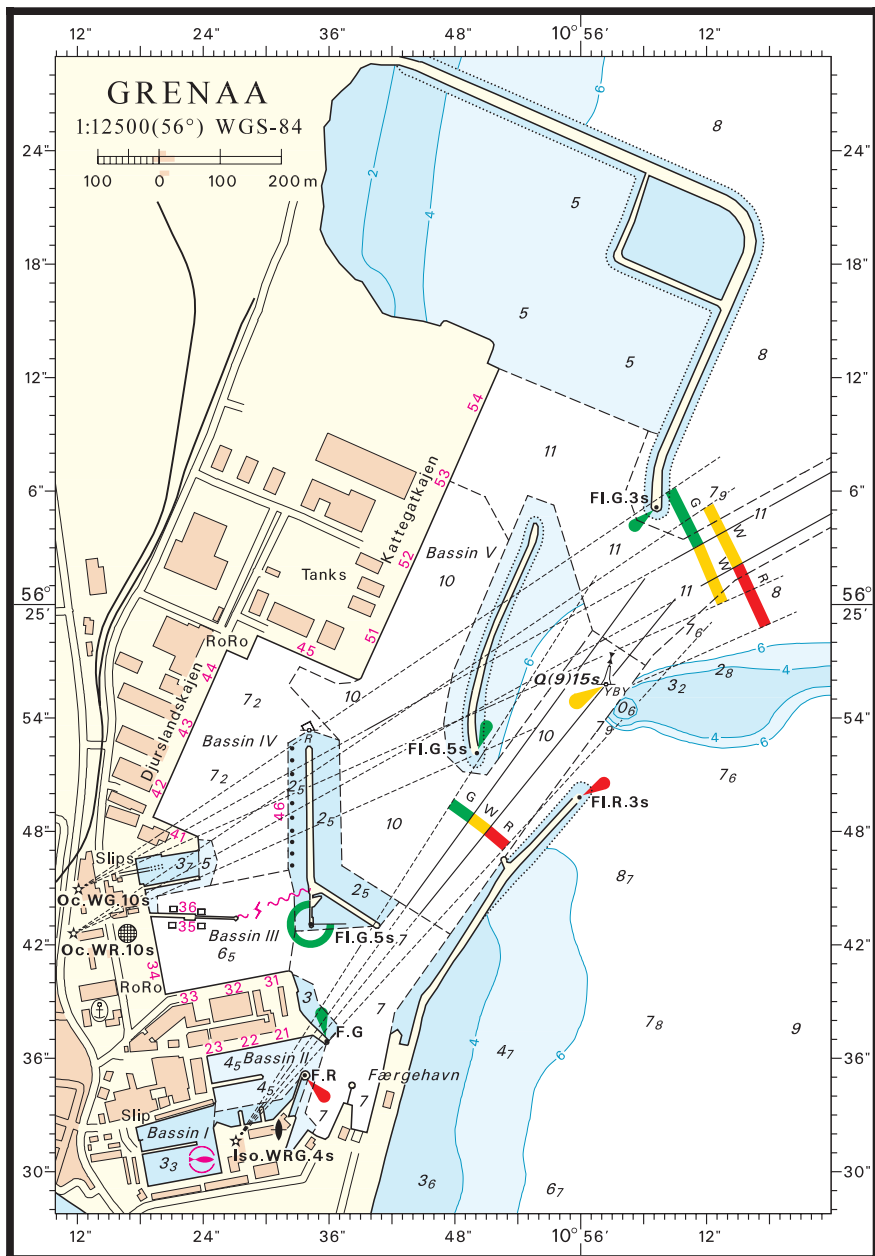
 BY på 56°27,74'N 10°03,70'E

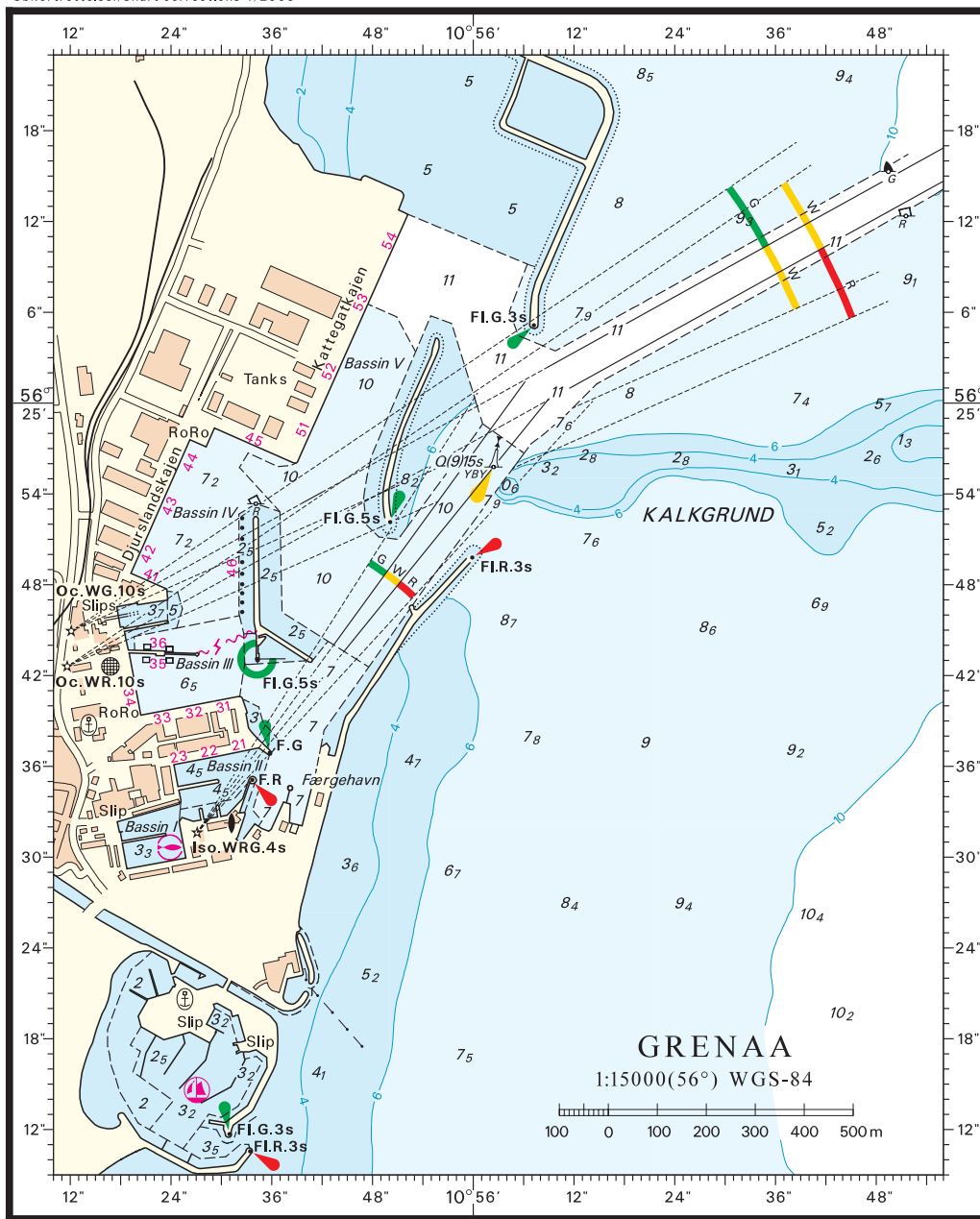
(4/215 2006)

### Side 476 – Thisted Havn

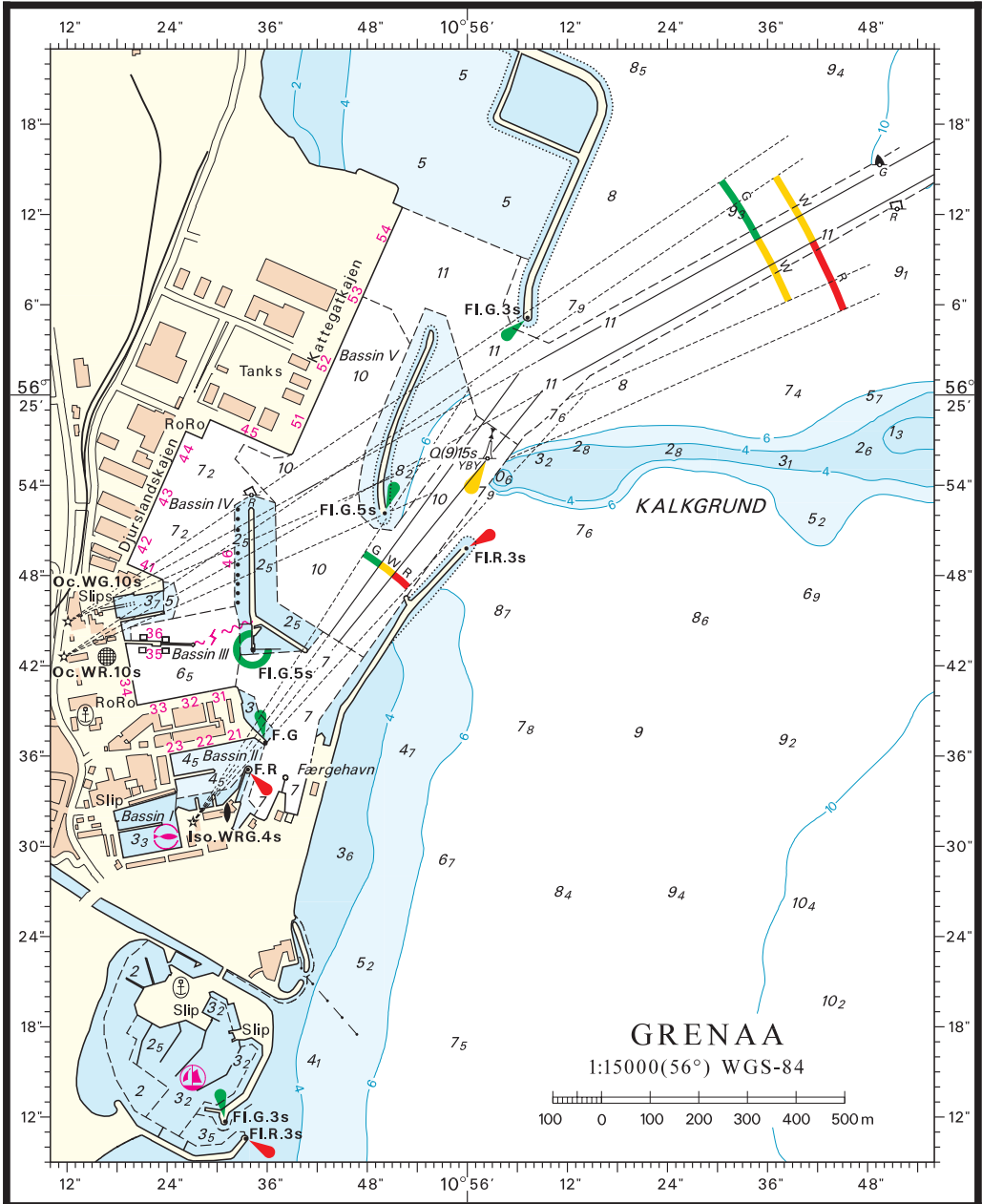
Erstat planen med medfølgende plan.

(KMS, 24. januar 2006)









Søkortrettelser / *Chart Corrections*  
på internet  
<http://www.kms.dk>

---

"Søkortrettelser" indeholder de officielle rettelser til danske, grønlandske og færøske søkort. "Søkortrettelser" fås i abonnement og udsendes desuden som bilag til Efterretninger for Søfarende (EFS). Oplysningerne i parentes efter rettelserne refererer til EFS (nr./løbenr. år) eller anden kilde. Abonnement på "Søkortrettelser" kan tegnes for et kalenderår ved henvendelse til: Schultz Distribution, Herstedvang 4, 2620 Albertslund, telefon: 43 22 73 00. E-post: [soekort@schultz.dk](mailto:soekort@schultz.dk). Pris for levering i 2006 kr. 95,50 inkl. moms.

"Chart Corrections" contain the official corrections to the Danish, the Greenlandic and the Faroese charts. "Chart Corrections" are available as a subscription. Furthermore, they are annexed "Efterretninger for Søfarende" (Danish NtM). The figures in the brackets after the corrections refer to Danish NtM (No/serial year) or other source. For orders or enquiries about subscription please contact: Schultz Distribution, Herstedvang 4, 2620 Albertslund, phone: 43 22 73 00. E-mail: [soekort@schultz.dk](mailto:soekort@schultz.dk). Price for subscription in 2006 DKK 95,50.

---

© Kort & Matrikelstyrelsen 2006

Gengivelse er tilladt med tydelig kildeangivelse. Havneplaner mærket "© Kort & Matrikelstyrelsen" må ikke gengives eller reproduceres medmindre der foreligger skriftlig tilladelse hertil.