



# SØKORTRETTELSESR 44

## CHART CORRECTIONS





Rettelse nr. / Correction No. 374 - 386


© Kort & Matrikelstyrelsen  
ISSN 0905-1481

Kort / Chart	Rettelse nr. / Correction No	Kort / Chart	Rettelse nr. / Correction No
92 (INT 1300)	374	123	381
93 (INT 1044)	375	134 (INT 1334)	382
100	376	188	383
101 (INT 1301)	377	189 (INT 1336)	384
116	378	1331	385
117	379, 380	1353	386

**Rettelse nr. / Correction No.**

Kort / Chart

- 374** **Læsø Trindel E**  
92 (INT 1300) Tilføj / Insert  57°26,38'N 11°17,80'E  
(44/924-2006)
- 375** **Nordsøen**  
93 (INT 1044) Tilføj mellem 1) – 6)  
Insert joining 1) – 6)  1) 55°39,138'N 6°10,692'E  
2) 56°29,925'N 6°04,908'E  
3) 56°49,495'N 6°06,516'E  
4) 56°49,766'N 6°06,808'E  
5) 56°58,102'N 6°06,934'E  
6) 57°01,852'N 6°07,538'E  
(22/523-2006)
- 376** **Læsø Trindel E**  
100 Tilføj / Insert  57°26,38'N 11°17,80'E  
(44/924-2006)
- 377** **Læsø Trindel E**  
101 (INT 1301) Tilføj / Insert  57°26,38'N 11°17,80'E  
(44/924-2006)
- 378** **Kattegat. Kikhavn N**  
116 Tilføj lille ø / Insert small island 55°59,07'N 11°52,74'E  
(44/918-2006)

- 379**  
117 **Roskilde Fjord. Jordan NW**  
Udtag / *Delete*  55°52,96'N 12°01,83'E  
(44/919-2006)
- 380**  
117 **Kattegat. Kikhavn N**  
Tilføj lille ø / *Insert small island* 55°59,07'N 11°52,74'E  
(44/918-2006)
- 381**  
123 **Læsø Trindel E**  
Tilføj / *Insert*  *Obstn* 57°26,38'N 11°17,80'E  
(44/924-2006)
- 382**  
134 (INT 1334) **Sydhavnen. Kalvebro brygge**  
Tilføj medfølgende udsnit ca. 55°40,04'N 12°34,33'E  
*Insert accompanying block*  
(40/841-2006)
- 383**  
188 **Rønne NW**  
Udtag med dybde 20 m 55°07,6'N 14°37,7'E  
*Delete with depth 20 m* PA  *Wk*  
(44/913-2006)
- 384**  
189 (INT 1336) **Rønne NW**  
Udtag med dybde 20 m 55°07,6'N 14°37,7'E  
*Delete with depth 20m* PA  *Wk*  
(44/913-2006)
- 385**  
1331 **Godthåb**  
Tilføj medfølgende note:  
KORT 1351. POSITIONER  
*Insert accompanying Note:*  
*CHART 1351. POSITIONS*  
(KMS, 31. oktober 2006)
- 386**  
1353 **Rypeø – Godthåb**  
Tilføj medfølgende note:  
KORT 1351. POSITIONER  
*Insert accompanying Note:*  
*CHART 1351. POSITIONS*  
(KMS, 31. oktober 2006)

Rett. nr. / *Corr. no:* **385**

**KORT 1351. POSITIONER**

Positioner udtaget i kort 1331 og 1353 skal før udsætning i tilstødende kort 1351, som refererer til WGS-84 datum, justeres 0,08' mod S og 0,26' mod E.

**CHART 1351. POSITIONS**

To agree with adjoining chart 1351, which is referred to WGS-84 datum; positions read from chart 1331 and 1353 must be adjusted by 0,08' southward and 0,26' eastward.

Rett. nr. / *Corr. no:* **386**

**KORT 1351. POSITIONER**

Positioner udtaget i kort 1331 og 1353 skal før udsætning i tilstødende kort 1351, som refererer til WGS-84 datum, justeres 0,08' mod S og 0,26' mod E.

**CHART 1351. POSITIONS**

To agree with adjoining chart 1351, which is referred to WGS-84 datum; positions read from chart 1331 and 1353 must be adjusted by 0,08' southward and 0,26' eastward.

# Havneoplysninger

**Den danske Havnelods,  
Erhvervshavne – 2002**

[www.danskehavnelods.dk](http://www.danskehavnelods.dk)

## Side – 397 Saksøbing

Erstat planen med medfølgende plan.

(Saksøbing Havn og KMS 23. oktober 2006)

## Egå Marina

Tekst i afsnittet **Havnen** opdateret.

Nye afsnit **Havneområde** og **Særlige bestemmelser** tilføjet.

(44/930 2006)

## Side – 536 Århus Havn

Tilføj i afsnittet **Besejling**:

### Fortøjningsarrangement

I bassin 1 er der langs og ca. 12 m ud for kaj 14 etableret 3 jernpæle i en indbyrdes afstand af ca. 50 m. På hver pæl hviler en jernkonstruktion, der er fastgjort til kajen.

Pælene er belyst med hvidt, nedadrettet lys. Fortøjningsarrangementet er beholdt skibsværftet.

(44/922-2006)

## Fredericia Havn

Tekst i afsnittet **Havnen** opdateret.

(44/916-2006)

## Saksøbing Havn

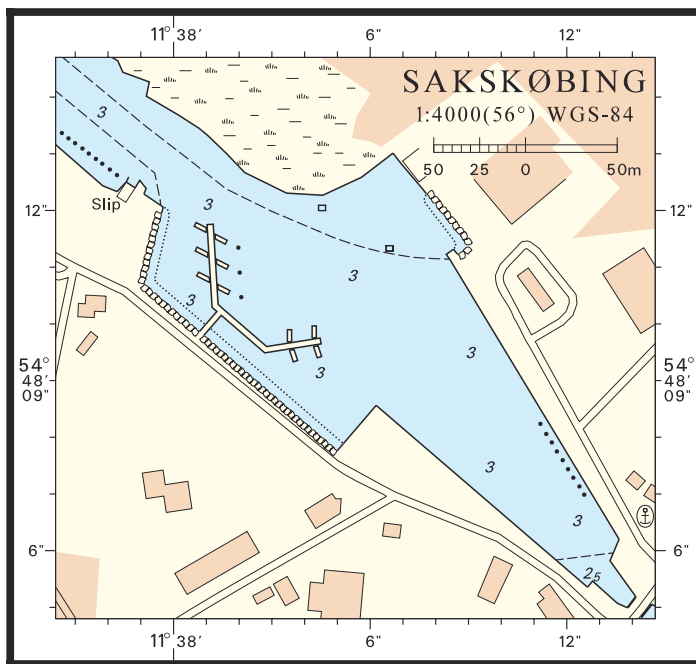
Plan opdateret.

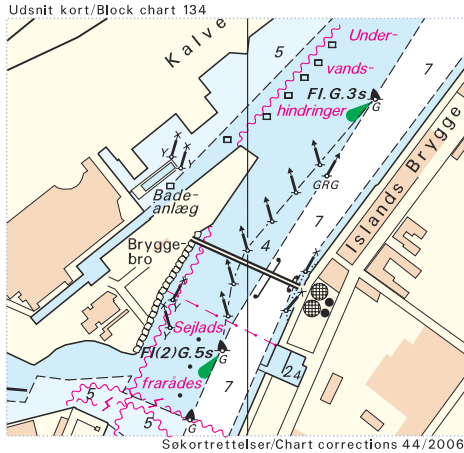
(Saksøbing Havn og KMS 23. oktober 2006)

## Århus Havn

Tekst i afsnittet **Havnen** og **Besejling** opdateret

(44/920 og 44/922-2006)





Søkortrettelser / *Chart Corrections*  
 på internet  
<http://www.kms.dk>

"Søkortrettelser" indeholder de officielle rettelser til danske, grønlandske og færøske søkort. "Søkortrettelser" fås i abonnement og udsendes desuden som bilag til Efterretninger for Søfarende (EFS). Oplysningerne i parentes efter rettelserne refererer til EFS (nr./løbenr. år) eller anden kilde. Abonnement på "Søkortrettelser" kan tegnes for et kalenderår ved henvendelse til: Schultz Distribution, Herstedvang 4, 2620 Albertslund, telefon: 43 22 73 00. E-post: [soekort@schultz.dk](mailto:soekort@schultz.dk). Pris for levering i 2006 kr. 95,50 inkl. moms.

"Chart Corrections" contain the official corrections to the Danish, the Greenlandic and the Faroese charts. "Chart Corrections" are available as a subscription. Furthermore, they are annexed "Efterretninger for Søfarende" (Danish NiM). The figures in the brackets after the corrections refer to Danish NiM (No/serial year) or other source. For orders or enquiries about subscription please contact: Schultz Distribution, Herstedvang 4, 2620 Albertslund, phone: 43 22 73 00. E-mail: [soekort@schultz.dk](mailto:soekort@schultz.dk). Price for subscription in 2006 DKK 95,50.

© Kort & Matrikelstyrelsen 2006

Gengivelse er tilladt med tydelig kildeangivelse. Havneplaner mærket "© Kort & Matrikelstyrelsen" må ikke gengives eller reproduceres medmindre der foreligger skriftlig tilladelse hertil.