



# SØKORTRETTELSESR 41

## CHART CORRECTIONS

Rettelse nr. / Correction No. 350 - 363

© Kort & Matrikelstyrelsen  
ISSN 0905-1481

Kort / Chart	Rettelse nr. / Correction No	Kort / Chart	Rettelse nr. / Correction No
60	350	134 (INT 1334)	357
94 (INT 1411)	351	157	358
101 (INT 1301)	352	162	359
104	353	188	360
114 (INT 1377)	354	1118	361
118	355	1146	362
131 (INT 1331)	356	1500	363

**Rettelse nr. / Correction No.**

Kort / Chart

**350**

60

**Knudedyb**

Udtag topbetegnelsen på tønderne fra  
1) – 9)

*Delete the top marks on the buoys  
from 1) – 9)*

- 1) 55°18,840'N 8°21,360'E,  
No 2
- 2) 55°18,845'N 8°22,224'E,  
No 4
- 3) 55°18,307'N 8°24,744'E,  
No 6
- 4) 55°18,582'N 8°27,443'E,  
No 8
- 5) 55°18,676'N 8°28,529'E,  
No 10
- 6) 55°18,979'N 8°29,841'E,  
No 12
- 7) 55°18,710'N 8°30,560'E,  
grøn-rød-grøn tønde/green-red-  
green buoy
- 8) 55°19,825'N 8°32,829'E,  
grøn tønde/green buoy
- 9) 55°21,544'N 8°32,862'E,  
rød tønde/red buoy

(41/872 2006)

**351**











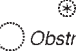

94 (INT 1411)


**Knudedyb**

Udtag topbetegnelsen på tønden  
*Delete the top mark on the buoy*

- 55°18,840'N 8°21,360'E,  
No 2

(41/872 2006)

- 352**  
101 (INT 1301),  
plan B
- Skagen Havn**  
Tilføj medfølgende udsnit  
Insert accompanying block
- ca. 57°42,8'N 10°35,0'E  
(41/868 og 869 2006)
- 353**  
104
- Østersøen. Kriegers Flak**  
Tilføj på 1) – 4)  
Insert in 1) – 4) Fl.Y.4s   
Målestation / Recording Station
- 55°05,98'N 13°04,70'E  
55°04,98'N 13°05,00'E  
55°03,98'N 13°04,30'E  
55°01,48'N 13°09,00'E  
(UfS, 131/3606 2006)
- 354**  
114 (INT 1377)
- Vejle Fjord. Brejning Hoved**  
Ret Havn 2m til Havn 3m  
Amend Havn 2m to Havn 3m
- ca. 55°40,4'N 9°41,0'E  
(KMS, 13. oktober 2006)
- 355**  
118
- Roskilde Fjord. Askehoved S**  
Tilføj / Insert Fl.G.3s 
- 55°40,56'N 12°03,16'E  
(41/866 2006)
- 356**  
131 (INT 1331),  
plan A
- Höganäs Havn**  
Ret / Amend  Y til / to  Y 1) 56°11,940'N 12°32,630'E  
Ret / Amend  Y til / to  Y 2) 56°11,922'N 12°32,697'E  
Ret / Amend  G til / to  G 3) 56°11,800'N 12°32,708'E  
Ret / Amend  G til / to  G 4) 56°11,754'N 12°32,648'E  
(UfS, 131/3634 2006)
- 357**  
134 (INT 1334)
- Prøvestens Oliepier**  
Ret / Amend  
til / to  *Obstn*
- 55°41,031'N 12°38,323'E  
(KMS, 11. oktober 2006)
- 358**  
157
- Vejle Fjord. Brejning Hoved**  
Tilføj medfølgende udsnit  
Insert accompanying block
- ca. 55°40,7'N 9°41,7'E  
(KMS, 13. oktober 2006)
- 359**  
162, plan D
- Stubbekøbing Havn**  
Tilføj medfølgende udsnit med nye  
dybder.  
Insert the accompanying block  
showing amendments to depths.
- ca. 54°53,5'N 12°02,7'E  
(Stubbekøbing Havn, 10. oktober  
2006)
- 360**  
188
- Østersøen. Kriegers Flak**  
Tilføj / Insert Fl.Y.4s   
Målestation / Recording Station
- 55°01,48'N 13°09,00'E  
(UfS, 131/3606 2006)

<b>361</b> 1118	<b>Søndre Løb. Napassut Fyr</b> Ret / <i>Amend</i> til / <i>to</i>	R R YR	61°06,42'N 48°14,53'W  (41/873 2006)
<b>362</b> 1146	<b>Søndre Løb. Napassut Fyr</b> Ret / <i>Amend</i> til / <i>to</i>	R R YR	61°06,42'N 48°14,53'W  (41/873 2006)
<b>363</b> 1500	<b>Torssukátak. Nûgâq S</b> Tilføj / <i>Insert</i>	Mast  PA	69°58'N 51°13'W  (41/874 2006)

## UDGIVELSER / *PUBLICATIONS*

### Nye udgaver udkommet / *New editions now published*

Ny udgave af kort **129**, Kattegat, SE-lige del. 4. udgave oktober 2006. Skala 1 : 75 000. Tidligere udgave af kortet er annulleret.

*New edition of chart 129, Kattegat, SE-lige del. 4<sup>th</sup> edition October 2006. Scale 1 : 75 000. Former edition of the chart is cancelled.*

#### **Grønland**

Ny udgave af kort **1351**, Havneplaner. 4. udgave oktober 2006. Datum WGS-84. Tidligere udgave af kortet er annulleret.

*New edition of chart 1351, Havneplaner. 4<sup>th</sup> edition October 2006. Datum WGS-84. Former edition of the chart is cancelled.*

### Diverse meddelelser / *Miscellaneous information*

#### **Grønland**

I kommende nye udgaver af grønlandske søkort vil datum være WGS-84. De grønlandske stednavne ændres fra gammel til ny retskrivning. Grønlandske stednavne vil, hvor det er muligt, være tilføjet de danske stednavne, som bibeholdes.

*In coming new editions of Greenlandic charts datum will be WGS-84. The Greenlandic place names will be changed from old to new orthography. Where possible, Greenlandic place names will be associated with the Danish place names, which will be retained.*

## Havneoplysninger

*Den danske Havnelods,  
Erhvervshavne – 2002*

### **Side 402 – Skagen Havn Planen**

Tilføj medfølgende udsnit.

*(41/868 og 869 2006)*

### **Side 438 – Stubbekøbing Havn Planen**

Tilføj medfølgende udsnit med nye  
dybder i Lystbådehavnen.

*(Stubbekøbing Havn, 10. oktober 2006)*

*www.danskehavnelods.dk*

### **Brejning Lystbådehavn**

Tekst i afsnittene **Havnen, Dybder** og  
**Havnekontor** opdateret. Nyt afsnit **Fyr**  
tilføjet.

Ny plan.

*(Brejning Lystbådehavn, 6. oktober 2006)*

### **Frederikshavn Havn**

Tekst i afsnittet **Havnen** opdateret.

*(41/867 2006)*

### **Skagen Havn**

Plan opdateret.

*(41/868 og 869 2006)*

### **Stubbekøbing Havn**

Plan opdateret.

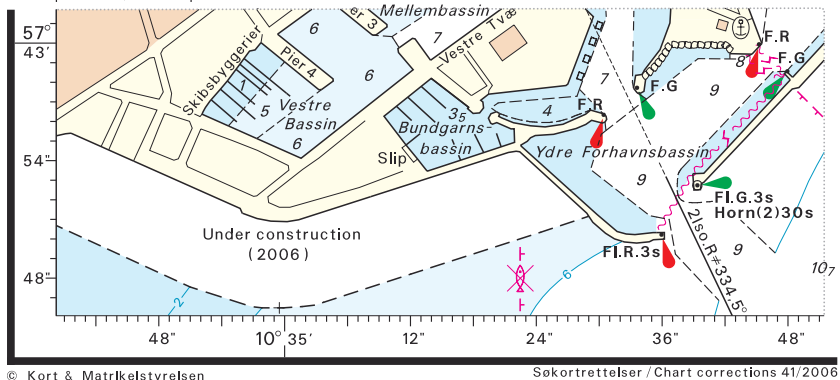
*(Stubbekøbing Havn, 10. oktober 2006)*

### **Svendborg Havn**

Tekst i afsnittet **Havnen** opdateret.

*(41/863 2006)*

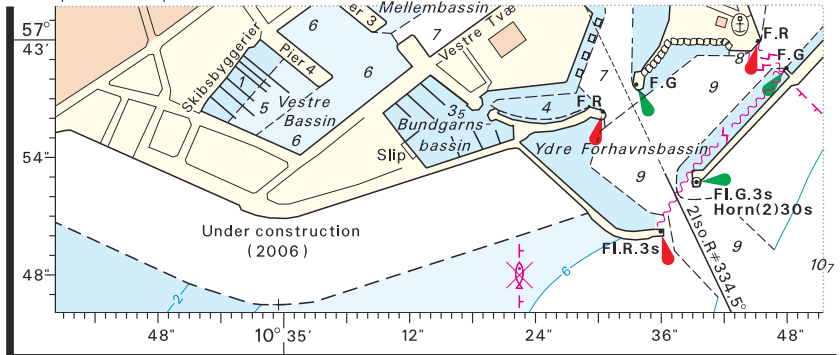
Udsnit plan kort / Extract plan chart 101



© Kort & Matrikelstyrelsen

Søkortrettelser / Chart corrections 41/2006

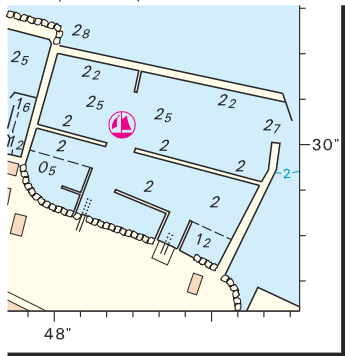
Udsnt plan / Extract plan



© Kort & Matrikelstyrelsen

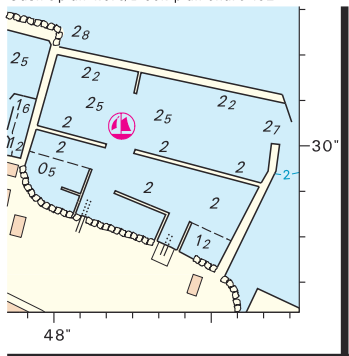
Søkortrettelser / Chart corrections 41/2006

Udsnit plan/Block plan



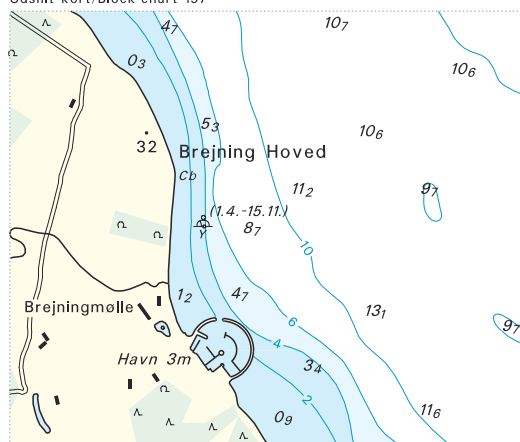
Søkortrettelser/Chart corrections 41/2006

Udsnt plan kort/Block plan chart 162



Søkortrettelser/Chart corrections 41/2006

Udsnit kort/Block chart 157



Søkortrettelser/Chart corrections 41/2006

Søkortrettelser / *Chart Corrections*  
på internet  
<http://www.kms.dk>

---

"Søkortrettelser" indeholder de officielle rettelser til danske, grønlandske og færøske søkort. "Søkortrettelser" fås i abonnement og udsendes desuden som bilag til Efterretninger for Søfarende (EFS). Oplysningerne i parentes efter rettelserne refererer til EFS (nr./løbenr. år) eller anden kilde. Abonnement på "Søkortrettelser" kan tegnes for et kalenderår ved henvendelse til: Schultz Distribution, Herstedvang 4, 2620 Albertslund, telefon: 43 22 73 00. E-post: [soekort@schultz.dk](mailto:soekort@schultz.dk). Pris for levering i 2006 kr. 95,50 inkl. moms.

"Chart Corrections" contain the official corrections to the Danish, the Greenlandic and the Faroese charts. "Chart Corrections" are available as a subscription. Furthermore, they are annexed "Efterretninger for Søfarende" (Danish NtM). The figures in the brackets after the corrections refer to Danish NtM (No/serial year) or other source. For orders or enquiries about subscription please contact: Schultz Distribution, Herstedvang 4, 2620 Albertslund, phone: 43 22 73 00. E-mail: [soekort@schultz.dk](mailto:soekort@schultz.dk). Price for subscription in 2006 DKK 95,50.

---

© Kort & Matrikelstyrelsen 2006

Gengivelse er tilladt med tydelig kildeangivelse. Havneplaner mærket "© Kort & Matrikelstyrelsen" må ikke gengives eller reproduceres medmindre der foreligger skriftlig tilladelse hertil.