



SØKORTRETTELSESR 36

CHART CORRECTIONS

Rettelse nr. / Correction No. 295 - 306

© Kort & Matrikelstyrelsen
ISSN 0905-1481

Kort / Chart	Rettelse nr. / Correction No	Kort / Chart	Rettelse nr. / Correction No
100	295	123	302
101 (INT 1301)	296	141 (INT 1370)	303
103 (INT 1303)	297, 298	143 (INT 1370)	304
110	299	151 (INT 1375)	305
114 (INT 1377)	300	171	306
122	301		

Rettelse nr. / Correction No.

Kort / Chart

- 295**
100 **Læsø Rende**
Tilføj / *Insert* Målestation $\overset{\times}{I}$ Y 57°14,22'N 10°47,24'E
(36/781 2006)
- 296**
101 (INT 1301) **Læsø Rende**
Tilføj / *Insert* Målestation $\overset{\times}{I}$ Y 57°14,22'N 10°47,24'E
(36/781 2006)
- 297**
103 (INT 1303) **Kasser Odde Flak SE**
Udføj / *Delete* Fl(4)Y.10s $\overset{\times}{I}$ Y 55°35,995'N 9°57,410'E
(35/742 2006)
- 298**
103 (INT 1303) **Sprogø N**
Flyt / *Move* \bigcirc *Obstn* 55°20,939'N 10°58,767'E
til / *to* 55°21,069'N 10°59,203'E
(36/773 2006)
- 299**
110 **Inderhage N**
Tilføj fyr (grøn båke med
toptegnelse)
*Insert light (green beacon with
topmark)*
Fl(2)G.5s 4m 2M ★ G 56°42,735'N 10°21,240'E
(36/780 2006)

- 300**
114 (INT 1377) **Kasser Odde Flak SE**
Udtag / Delete Fl(4)Y.10s $\overset{\times}{I}$ Y 55°35,995'N 9°57,410'E
(35/742 2006)
- 301**
122 **Inderhage N**
Tilføj fyr (grøn båke med
toptegnelse)
*Insert light (green beacon with
topmark)*
Fl(2)G.5s 4m 2M ★ G 56°42,735'N 10°21,240'E
(35/742 2006)
- 302**
123 **Læsø Rende**
Tilføj / Insert Målestation $\overset{\times}{I}$ Y 57°14,22'N 10°47,24'E
(36/781 2006)
- 303**
141 (INT 1370) **Sprogø N**
Tilføj medfølgende udsnit 55°21,069'N 10°59,203'E
Insert accompanying block
(36/773 2006)
- 304**
143 (INT 1369) **Sprogø N**
Tilføj medfølgende udsnit 55°21,069'N 10°59,203'E
Insert accompanying block
(36/773 2006)
- 305**
151 (INT 1375) **Kasser Odde Flak SE**
Udtag / Delete Fl(4)Y.10s $\overset{\times}{I}$ Y 55°35,995'N 9°57,410'E
(35/742 2006)
- 306**
171 **Svendborg Havn**
Tilføj medfølgende udsnit (ny
havnegrænse i Svendborg Havn) ca. 55°03,3'N 10°37,0'E
*Insert accompanying block (new
harbour limit in Svendborg Harbour)*
(Svendborg Havn og KMS,
30. august 2006)

UDGIVELSER / PUBLICATIONS**Nye udgaver er udkommet / *New editions now published***

Ny udgave af kort **100**, Kattegat. 3. udgave august 2006. Skala 1 : 300 000. Tidligere udgave af kortet er annulleret.

Den nye udgave indeholder ny opmåling omkring ruterne samt generel opdatering.

New edition of chart 100, Kattegat. 3rd edition August 2006. Scale 1 : 300 000.

Former edition of the chart is cancelled.

The new edition includes changes to depths from the latest survey around routes and general updating.

Ny udgave af kort **112 (INT 1380)**, Århus Bugt. 12. udgave august 2006.

Skala 1 : 75 000. Tidligere udgave af kortet er annulleret.

Den nye udgave indeholder ny opmåling omkring ruterne samt generel opdatering.

New edition of chart 112 (INT 1380), Århus Bugt. 12th edition August 2006.

Scale 1 : 75 000. Former edition of the chart is cancelled.

The new edition includes changes to depths from the latest survey around routes and general updating.

Ny udgave af kort **127 (INT 1372)**, Århus Havn. 2. udgave august 2006.

Skala 1 : 10 000. Tidligere udgave af kortet er annulleret.

Den nye udgave indeholder ny opmåling i indsejlingen til Århus Havn samt generel opdatering .

New edition of chart 127 (INT 1372), Århus Havn. 2nd edition August 2006.

Scale 1 : 10 000. Former edition of the chart is cancelled.

The new edition includes changes to depths from the latest survey in the entrance to Århus Harbour and general updating.

Havneoplysninger

Den danske Havnelods, Erhvervshavne – 2002

Side 450 – Svendborg Havn

Erstat afsnittet **Havneområde** med:

Det til havnen hørende søområde afgrænses ved linierne mellem følgende punkter:

Fra duc d'alben E for roklubhuset, duc d'alben S for Frederiksoen, Frederikso SW-pynt, E-lige punkt af Svendborg Lystbådehavn, en linie herfra til et punkt 5 m E for lystbådehavnens S-lige mole i en afstand af 5 m uden for denne, indtil liniens skæring med en linie i forlængelse af lystbådehavnens W-ligste NNW-SSW-gående moleafsnit. Se i øvrigt kort 171.

Tilføj nyt afsnit:

Særlige bestemmelser

(Uddrag af Ordensreglement for Svendborg Havn af 8. november 2005)

Regler for sejlads.

For sejlads inden for havnens område gælder den til enhver tid af Søfartsstyrelsen fastsatte "Bekendtgørelse om regler for sejlads m.m. i visse danske farvande" med følgende præcisering: Sejlads må ikke ske med større fart end 4 knob.

Opretholdelse af orden.

For overholdelse af orden inden for havnens område gælder bestemmelserne i "Standardreglement for overholdelse af orden i danske erhvervshavne" med følgende tilføjelse:

Ethvert skib, der ligger uden på et andet, helt eller delvist, skal fra solnedgang til solopgang føre en lanterne med hvidt lys, der er anbragt ved skibssiden i den side og på det sted, der er nærmest farvandet, således, at den lyser uhindret ud over vandet.

(Svendborg Havn, 30. august 2006)

Side 506 – Ærøskøbing Havn

Erstat planen med medfølgende plan.

(KMS, 5. september 2006)

www.danskehavnelods.dk

Københavns Havn

Tekst i afsnittet **Besejling** opdateret.

(36/765 2006)

Lindø Skibsværft Havn

Tekst i afsnittet **Havnen** opdateret.

(36/779 2006)

Rantzausminde Lystbådehavn

Tekst i afsnittet **Havnen** opdateret.

Nyt afsnit **Særlige bestemmelser** tilføjet.

(Svendborg Havn, 30. august 2006)

Svendborg Havn

Tekst i afsnittet **Havneområde** opdateret.

Nyt afsnit **Særlige bestemmelser** tilføjet.

(Svendborg Havn, 30. august 2006)

Svendborg Lystbådehavn

Tekst i afsnittet **Havnen** opdateret.

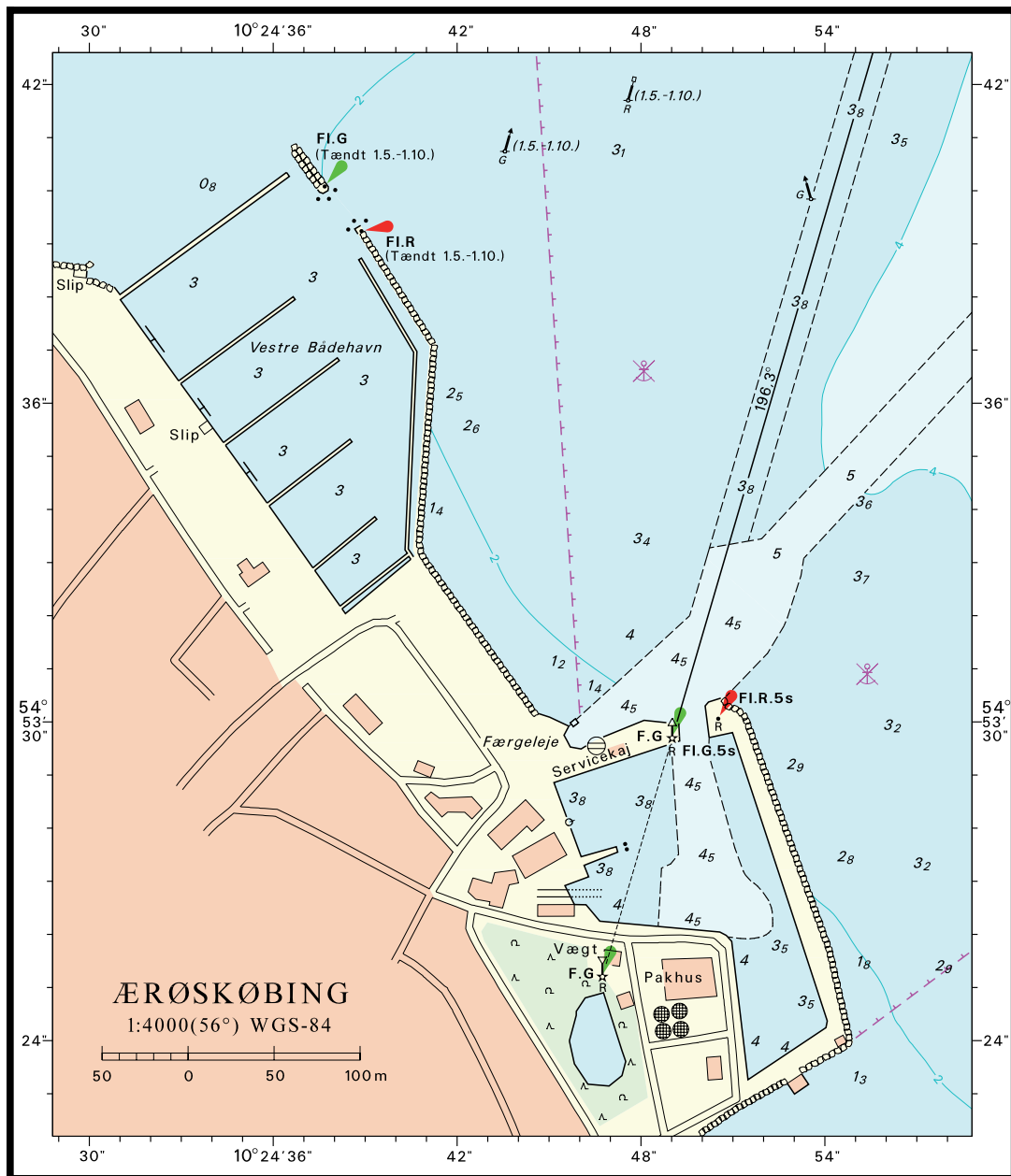
Nyt afsnit **Særlige bestemmelser** tilføjet.

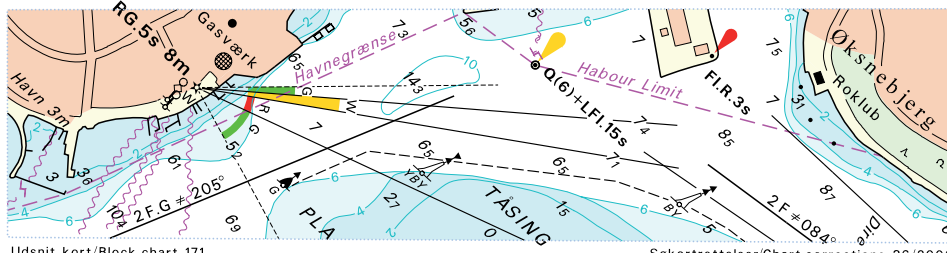
(Svendborg Havn, 30. august 2006)

Ærøskøbing Havn

Ny plan.

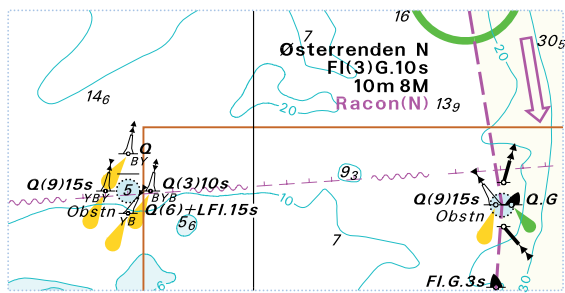
(KMS, 5. september 2006)





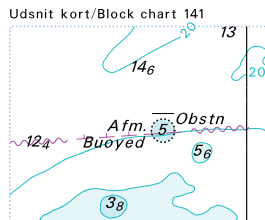
Udsnit kort/Block chart 171

Søkortrettelser/Chart corrections 36/2006



Udsnit kort/Block chart 143

Søkortrettelser/Chart corrections 36/2006



Søkortrettelser/Chart corrections 36/2006

Søkortrettelser / *Chart Corrections*
på internet
<http://www.kms.dk>

"Søkortrettelser" indeholder de officielle rettelser til danske, grønlandske og færøske søkort. "Søkortrettelser" fås i abonnement og udsendes desuden som bilag til Efterretninger for Søfarende (EFS). Oplysningerne i parentes efter rettelserne refererer til EFS (nr./løbenr. år) eller anden kilde. Abonnement på "Søkortrettelser" kan tegnes for et kalenderår ved henvendelse til: Schultz Distribution, Herstedvang 4, 2620 Albertslund, telefon: 43 22 73 00. E-post: soekort@schultz.dk. Pris for levering i 2006 kr. 95,50 inkl. moms.

"Chart Corrections" contain the official corrections to the Danish, the Greenlandic and the Faroese charts. "Chart Corrections" are available as a subscription. Furthermore, they are annexed "Efterretninger for Søfarende" (Danish NtM). The figures in the brackets after the corrections refer to Danish NtM (No/serial year) or other source. For orders or enquiries about subscription please contact: Schultz Distribution, Herstedvang 4, 2620 Albertslund, phone: 43 22 73 00. E-mail: soekort@schultz.dk. Price for subscription in 2006 DKK 95,50.

© Kort & Matrikelstyrelsen 2006

Gengivelse er tilladt med tydelig kildeangivelse. Havneplaner mærket "© Kort & Matrikelstyrelsen" må ikke gengives eller reproduceres medmindre der foreligger skriftlig tilladelse hertil.