



SØKORTRETTELSESR 32

CHART CORRECTIONS







Rettelse nr. / Correction No. 257 - 267



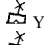
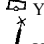
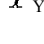
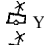
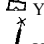
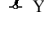
© Kort & Matrikelstyrelsen
ISSN 0905-1481

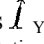
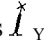
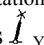
Kort / Chart	Rettelse nr. / Correction No	Kort / Chart	Rettelse nr. / Correction No
103 (INT 1303)	257, 258	151 (INT 1375)	264
104	259	153	265
118	260	196	266
141 (INT 1370)	261	197	267
143 (INT 1369)	262, 263		

Rettelse nr. / Correction No.

Kort / Chart

- 257**
103 (INT 1303) **Sprogø N**
Tilføj / Insert  55°20,939'N 10°58,767'E
(26/593 2006)
- 258**
103 (INT 1303) **Haderslev Fjord E**
Udtag / Delete  55°16,47'N 9°42,87'E
(32/689 2006)
- 259**
104 **Rødsand S og Gedser Havn S**
Udtag / Delete
FI(5)Y.20s  54°31,60'N 11°54,30'E
Målestation / Recording station
FI(5)Y.20s  54°32,60'N 11°54,30'E
(32/682 2006)
- 260**
118 **Roskilde Fjord. Musen W**
Tilføj / Insert  55°39,548'N 12°03,822'E
(32/691 2006)
- 261**
141 (INT 1370) **Sprogø N**
Tilføj / Insert  55°20,939'N 10°58,767'E
Afm. / Buoyed
(26/593 2006)

- 262**
143 (INT 1369) **Storebælt. Rute T. Østerrenden**
Tilføj medfølgende udsnit
Insert accompanying block
ca. 55°21,2'N 11°00,0'E
(18/453, 26/593 og 32/688 2006)
- 263**
143 (INT 1369) **Storebælt. Rute T. Østerrenden**
Tilføj medfølgende udsnit
Plan Østbroen
Insert accompanying block
ca. 55°21,1'N 11°01,5'E
(18/453 og 32/688 2006)
- 264**
151 (INT 1375) **Haderslev Fjord E**
Udtag / *Delete*  55°16,47'N 9°42,87'E
(32/689 2006)
- 265**
153 **Haderslev Fjord E**
Udtag / *Delete*  55°16,47'N 9°42,87'E
(32/689 2006)
- 266**
196 **Rødsand S og Gedser Havn S**
Udtag / *Delete*
 54°32,90'N 11°41,80'E
 54°32,73'N 11°43,70'E
 54°33,70'N 11°43,00'E
(32/682 2006)
- 267**
197 **Rødsand S og Gedser Havn S**
Udtag / *Delete*
 54°32,90'N 11°41,80'E
 54°32,73'N 11°43,70'E
 54°33,70'N 11°43,00'E

Fl(5)Y.20s  54°30,60'N 11°54,30'E
Målestation / Recording station
Fl(5)Y.20s  54°31,60'N 11°54,30'E
Målestation / Recording station
Fl(5)Y.20s  54°32,60'N 11°54,30'E
Målestation / Recording station
(32/682 2006)

Havneoplysninger

www.danskehavnelods.dk

*Den danske Havnelods,
Erhvervshavne – 2002*

Haderslev Havn

Tekst i afsnittet **Særlige bestemmelser**
opdateret.

(32/689 2006)

Skovshoved Havn

Tekst i afsnittet **Særlige bestemmelser**
opdateret.

(32/698 2006)

Side 144 – Haderslev Havn

Afsnittet **Særlige bestemmelser**
erstattes med:

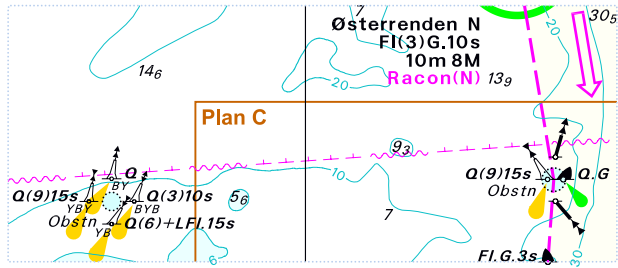
For sejlads i Haderslev Fjord (sejlløbet
fra anduvningsvageren "Haderslev
Fjord" *) indtil Haderslev Havn) gælder
Søfartsstyrelsens "Bekendtgørelse om
regler for sejlads m.m. i visse danske
farvande", herunder at:
Maskindrevne skibe ikke må sejle med
større fart end 6 knob.

*) Anduvningstønden er inddraget iht.
Efterretninger for Søfarende nr. 32/689
2006.

For sejlads inden for havnens område
gælder ligeledes Søfartsstyrelsens
"Bekendtgørelse om regler for sejlads
m.m. i visse danske farvande" med
følgende tilføjelse:
Endvidere må farten i havnen ikke
overstige 6 knob.

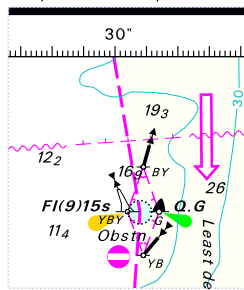
(32/689 2006)

Udsnit kort/Block chart 143



Søkortrettelser/Chart corrections 32/2006

Udsnit plan kort/Block plan chart 143



Søkortrettelser/Chart corrections 32/2006

Søkortrettelser / *Chart Corrections*
på internet
<http://www.kms.dk>

"Søkortrettelser" indeholder de officielle rettelser til danske, grønlandske og færøske søkort. "Søkortrettelser" fås i abonnement og udsendes desuden som bilag til Efterretninger for Søfarende (EFS). Oplysningerne i parentes efter rettelserne refererer til EFS (nr./løbenr. år) eller anden kilde. Abonnement på "Søkortrettelser" kan tegnes for et kalenderår ved henvendelse til: Schultz Distribution, Herstedvang 4, 2620 Albertslund, telefon: 43 22 73 00. E-post: soekort@schultz.dk. Pris for levering i 2006 kr. 95,50 inkl. moms.

"Chart Corrections" contain the official corrections to the Danish, the Greenlandic and the Faroese charts. "Chart Corrections" are available as a subscription. Furthermore, they are annexed "Efterretninger for Søfarende" (Danish NtM). The figures in the brackets after the corrections refer to Danish NtM (No/serial year) or other source. For orders or enquiries about subscription please contact: Schultz Distribution, Herstedvang 4, 2620 Albertslund, phone: 43 22 73 00. E-mail: soekort@schultz.dk. Price for subscription in 2006 DKK 95,50.

© Kort & Matrikelstyrelsen 2006

Gengivelse er tilladt med tydelig kildeangivelse. Havneplaner mærket "© Kort & Matrikelstyrelsen" må ikke gengives eller reproduceres medmindre der foreligger skriftlig tilladelse hertil.