



# SØKORTRETTELSER 26

## CHART CORRECTIONS

Rettelse nr. / Correction No. 178 - 197


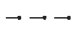

© Kort & Matrikelstyrelsen  
ISSN 0905-1481

Kort / Chart	Rettelse nr. / Correction No	Kort / Chart	Rettelse nr. / Correction No
81	178	133 (INT 1333)	189
82	179, 180	151 (INT 1375)	190
84	181, 182	152 (INT 1373)	191
112 (INT 1380)	183	158 (INT 1376)	192
116	184	1314	193
117	185	1331	194
129	186	1335	195
131 (INT 1331)	187	1352	196
132 (INT 1332)	188	1410	197

**Rettelse nr. / Correction No.**

Kort / Chart

<b>178</b>	<b>Tofte Fyr</b>		
81	Ret / Amend til / to	14-11M 12/9M	62°05,11'N 6°44,36'W  (26/606 2006)
<b>179</b>	<b>Tofte Fyr</b>		
82	Ret / Amend til / to	14-11M 12/9M	62°05,11'N 6°44,36'W  (26/606 2006)
<b>180</b>	<b>Kalsø Fyr</b>		
82	Ret fyrvinkel / Amend sector at light til / to	G 237° - 256° G 237° - 260,5°	62°14,54'N 6°39,60'W
	Ret fyrvinkel / Amend sector at light til / to	W 256° - 269° W 260,5° - 269°	  (25/589 2006)
<b>181</b>	<b>Tofte Fyr</b>		
84	Ret / Amend til / to	14-11M 12/9M	62°05,11'N 6°44,36'W  (26/606 2006)

<b>182</b> 84	<b>Kalsø Fyr</b> Ret fyrvinkel / <i>Amend sector at light</i> G 237° - 256° til / to G 237° - 260,5°  Ret fyrvinkel / <i>Amend sector at light</i> W 256° - 269° til / to W 260,5° - 269°  (25/589 2006)	62°14,54'N 6°39,60'W
<b>183</b> 112 (INT 1380)	<b>Mårup Havn</b> Tilføj medfølgende udsnit. <i>Insert accompanying block.</i>	ca. 55°56,3'N 10°33,7'E  (25/583 2006)
<b>184</b> 116	<b>Lynæs Sand</b> Tilføj medfølgende udsnit, som viser ændring af afmærkning. <i>Insert accompanying block showing changes to buoyage.</i>	ca. 55°58,0'N 11°50,2'E  (26/594 2006)
<b>185</b> 117	<b>Lynæs Sand</b> Tilføj medfølgende udsnit, som viser ændring af afmærkning. <i>Insert accompanying block showing changes to buoyage.</i>	ca. 55°58,0'N 11°50,2'E  (26/594 2006)
<b>186</b> 129	<b>Lynæs Sand</b> Udtag / <i>Delete</i>  G	55°58,318'N 11°50,320'E  (26/594 2006)
<b>187</b> 131 (INT 1331)	<b>Skovshoved Havn S</b> Tilføj symbolet for farlig sten med ukendt dybde Kort 1 (IK 13) <i>Insert the symbol for dangerous rock of uncertain depth INT 1 (IK 13)</i>	55°45,10'N 12°35,85'E  (26/591 2006)
<b>188</b> 132 (INT 1332)	<b>Mosedede Havn SW</b> Tilføj mellem 1) og 2)  1) 55°33,649'N 12°16,554'E <i>Insert joining 1) and 2)</i> 2) 55°33,75'N 12°16,41'E Tilføj på 1) / <i>Insert in 1)</i>  Y  (26/592 2006)	
<b>189</b> 133 (INT 1333)	<b>Skovshoved Havn S</b> Tilføj symbolet for farlig sten med ukendt dybde Kort 1 (IK 13) <i>Insert the symbol for dangerous rock of uncertain depth INT 1 (IK 13)</i>	55°45,10'N 12°35,85'E  (26/591 2006)

<b>190</b> 151 (INT 1375)	<b>Fynshav Færgehavn</b> Tilføj fyr / <i>Insert light</i>	★ Oc.R.5s	54°59,626'N 9°59,341'E, NE-ende af ny dækmole <i>NE end of new breakwater</i>  (M.S. Rosbæk, 15. juni 2006 og 20/477 2006)
<b>191</b> 152 (INT 1373)	<b>Fynshav Færgehavn</b> Tilføj fyr / <i>Insert light</i>	★ Oc.R.5s	54°59,626'N 9°59,341'E, NE-ende af ny dækmole <i>NE end of new breakwater</i>  (M.S. Rosbæk, 15. juni 2006 og 20/477 2006)
<b>192</b> 158 (INT 1376)	<b>Tragten</b> Tilføj dybde / <i>Insert depth</i>	2,6 m 4,0 m	55°34,267'N 9°46,857'E 55°33,555'N 9°50,117'E  (KMS, 29. juni 2006)
<b>193</b> 1314	<b>Sukkertoppen</b> Udtag / <i>Delete</i>	(15.7.-15.5)	65°25,35'N 52°53,10'W, Sukkertoppen Fyr
	Ret / <i>Amend</i> til / <i>to</i>	Q.WRG. 13m 5/3M Iso.WRG.2s 13m 5/3M	65°24,72'N 52°54,55'W, Sukkertoppen Havn Fyr
	Udtag / <i>Delete</i>	(15.7.-15.5)	(26/603 2006)
<b>194</b> 1331	<b>Strømstedet Bagfyr</b> Ret / <i>Amend</i> til / <i>to</i>	Iso.R 2s 21 m 4M Iso. 4s 30m 9M	64°00,69'N 51°38,95'W  (KMS, 30. juni 2006)
<b>195</b> 1335	<b>Sukkertoppen</b> Udtag / <i>Delete</i>	(15.7.-15.5)	65°25,35'N 52°53,10'W, Sukkertoppen Fyr
	Ret / <i>Amend</i> til / <i>to</i>	Q.WRG.13m 5/3M Iso.WRG.2s 13m 5/3M	65°24,72'N 52°54,55'W, Sukkertoppen Havn Fyr
	Udtag / <i>Delete</i>	(15.7.-15.5)	(26/603 2006)
<b>196</b> 1352	<b>Sukkertoppen</b> Ret / <i>Amend</i> til / <i>to</i>	Q.WRG Iso.WRG.2s	65°24,72'N 52°54,55'W, Sukkertoppen Havn Fyr
	Udtag / <i>Delete</i>	(15.7.-15.5)	(26/603 2006)

<b>197</b> 1410	<b>Sukkertoppen</b> Udtag / <i>Delete</i>	(15.7.-15.5)	65°25,35'N 52°53,10'W, Sukkertoppen Fyr
	Ret / <i>Amend</i> til / <i>to</i>	Q.WRG. Iso.WRG.2s	65°24,72'N 52°54,55'W, Sukkertoppen Havn Fyr
	Udtag / <i>Delete</i>	(15.7.-15.5)	(26/603 2006)

## Havneoplysninger

*www.danskehavnelods.dk*

### Ballen Havn

Tekst i afsnittet **Havnekontor** opdateret.  
(KMS, 30. juni 2006)

### Fynshav Bådehavn

Tekst i afsnittene **Dybder** og **Besejling**  
opdateret.

Nyt afsnit **Fyr** tilføjet.

Ny plan.

(M.S. Rosbæk, 15. juni 2006 og 20/477 2006)

### Hanstholm Havn

Tekst i afsnittet **Havnen** opdateret.  
(26/599 2006)

### Hundested Havn

Plan opdateret.  
(26/594 2006)

### Langør Havn

Tekst i afsnittet **Havnekontor** opdateret.  
(KMS, 30. juni 2006)

### Mårup Havn

Tekst i afsnittene **Havnen**, **Dybder**,  
**Største skibe**, **Fyr** og **Havnekontor** er  
opdateret.

Afsnittet **Havneområde** er udtaget.

Ny plan.

(Mårup Havn, 28. juni 2006 og 25/583 2006)

### Storebæltsbroen – Vestbroen

Tekst i afsnittet **Særlige bestemmelser**  
opdateret.

(26/608 2006)

### Storebæltsbroen – Østbroen

Tekst i afsnittet **Særlige bestemmelser**  
opdateret.

(26/608 2006)

### *Den danske Havnelods, Erhvervshavne – 2002*

### Side 40 - Ballen Havn

Ret E-post til: pewedelgaard@mail.dk  
(KMS, 30. juni 2006)

### Side 204 – Hundested Havn

Planen.

Tilføj medfølgende udsnit.

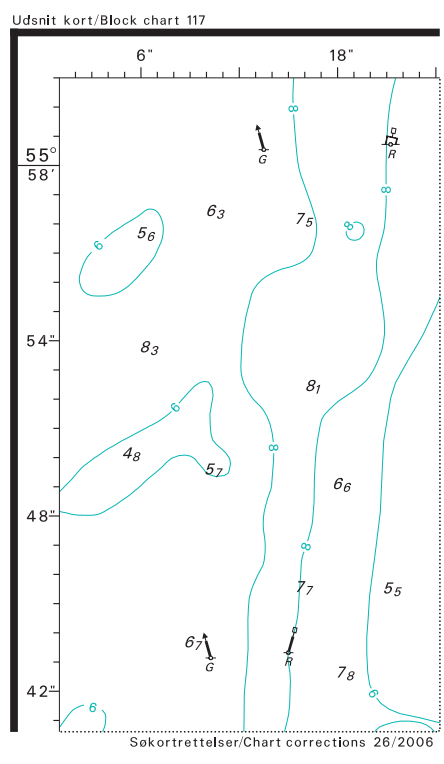
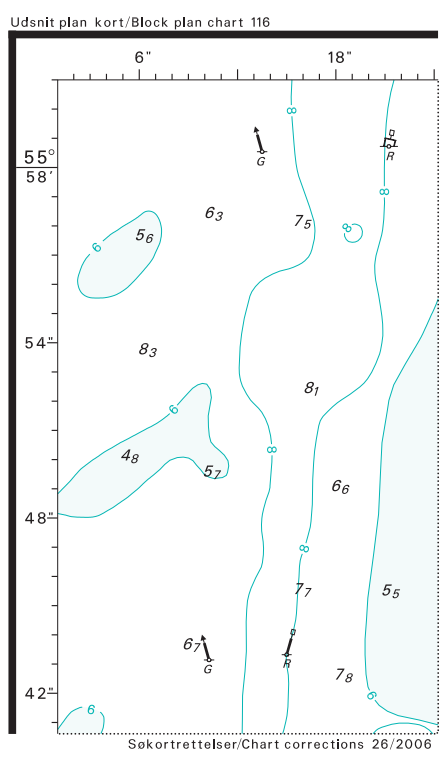
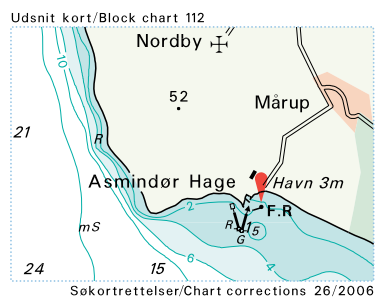
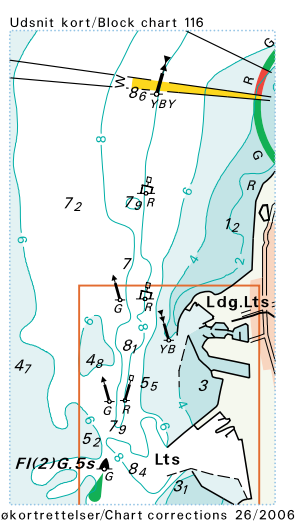
(26/594 2006)

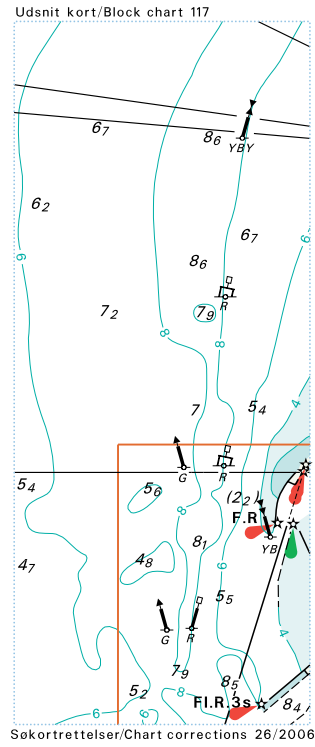
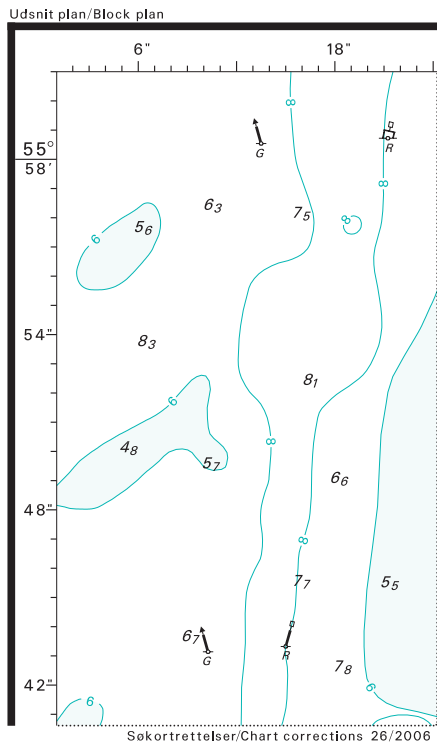
### *Den grønlandske Havnelods*

### Side 154 – Sukkertoppen

Skitse.

Ret fyrkarakter Q.WRG til Iso.WRG.2s  
(26/603 2006)





Søkortrettelser / *Chart Corrections*  
på internet  
<http://www.kms.dk>

---

"Søkortrettelser" indeholder de officielle rettelser til danske, grønlandske og færøske søkort. "Søkortrettelser" fås i abonnement og udsendes desuden som bilag til Efterretninger for Søfarende (EFS). Oplysningerne i parentes efter rettelserne refererer til EFS (nr./løbenr. år) eller anden kilde. Abonnement på "Søkortrettelser" kan tegnes for et kalenderår ved henvendelse til: Schultz Distribution, Herstedvang 4, 2620 Albertslund, telefon: 43 22 73 00. E-post: [soekort@schultz.dk](mailto:soekort@schultz.dk). Pris for levering i 2006 kr. 95,50 inkl. moms.

"Chart Corrections" contain the official corrections to the Danish, the Greenlandic and the Faroese charts. "Chart Corrections" are available as a subscription. Furthermore, they are annexed "Efterretninger for Søfarende" (Danish NtM). The figures in the brackets after the corrections refer to Danish NtM (No/serial year) or other source. For orders or enquiries about subscription please contact: Schultz Distribution, Herstedvang 4, 2620 Albertslund, phone: 43 22 73 00. E-mail: [soekort@schultz.dk](mailto:soekort@schultz.dk). Price for subscription in 2006 DKK 95,50.

---

© Kort & Matrikelstyrelsen 2006

Gengivelse er tilladt med tydelig kildeangivelse. Havneplaner mærket "© Kort & Matrikelstyrelsen" må ikke gengives eller reproduceres medmindre der foreligger skriftlig tilladelse hertil.