



# SØKORTRETTELSESR 21

## CHART CORRECTIONS

Rettelse nr. / Correction No. 134 - 135

© Kort & Matrikelstyrelsen  
ISSN 0905-1481

Kort / Chart	Rettelse nr. / Correction No	Kort / Chart	Rettelse nr. / Correction No
99	134	132 (INT 1332)	135

**Rettelse nr. / Correction No.**

Kort / Chart

**134**

99

**Ringkøbing**

Udtag / Delete

Havn 2,8 m

ca. 56°05,7'N 8°15,4'E

Ret dybden i renden fra 2,8 m til 2,5 m  
*Amend the depth in the channel from  
2,8 m to 2,5 m*

ca. 56°05,0'N 8°14,2'E

**Ringkøbing. Plan**

Ret dybden i indsejlingsrenden fra  
2,8 m til 2,5 m  
*Amend the depth in the channel from  
2,8 m to 2,5 m*

ca. 56°05,2'N 8°14,3'E

**Hvide Sande**

Ret dybden i rende fra 2,8 m til 2,5 m  
*Amend the depth in the channel from  
2,8 m to 2,5 m*

ca. 55°59,8'N 8°08,8'E

**Hvide Sande. Plan**

Ret dybden i rende fra 2,8 m til 2,5 m  
*Amend the depth in the channel from  
2,8 m to 2,5 m*

Rettelserne er udført i seneste optryk af  
kortet (maj 2006)

*The amendments are shown on the  
latest reprint of the chart (May 2006)*

(KMS, 24. maj 2006)

**135**

132 (INT 1332)

**Køge Havn**

Tilføj medfølgende udsnit, der viser  
ændring af dybden ved kaj 10  
*Insert accompanying block showing  
change of depth at quay 10*

55°27,18'N 12°11,75'E,  
kaj / quay 10

(21/488 2006)

**UDGIVELSER / PUBLICATIONS****Ny udgave udkommer / New edition to be published**

Ny udgave af kort **143 (INT 1369)**, Storebælt, Sprogø – Langeland. 17. udgave.  
Skala 1 : 50 000. Kortet forventes udgivet ultimo juni 2006. Med udgivelsen vil tidligere  
udgave af kortet blive annulleret.

*New edition of chart 143 (INT 1369), Storebælt, Sprogø – Langeland. 17<sup>th</sup> edition.  
Scale 1 : 50 000. The chart is scheduled for publication at the end of June 2006. On  
publication former edition of the chart will be cancelled.*

**Havneoplysninger**

**Den danske Havnelods,  
Erhvervshavne – 2002**

[www.danskehavnelods.dk](http://www.danskehavnelods.dk)**Side 208 – Hvide Sande Havn**

Planen.

Ret dybden i renden fra Kammerslusen til  
fjorden fra 2,8 m til 2,5 m.

(KMS, 24. maj 2006)

**Hvide Sande Havn**

Plan opdateret.

(KMS, 24. maj 2006)

**Hvide Sande Lystbådehavn**

Plan opdateret.

(KMS, 24. maj 2006)

**Side 274 – Køge Havn**

Planen.

Tilføj medfølgende udsnit, der viser  
ændring af dybden ved kaj 10.

(21/488 2006)

**Køge Havn**

Plan opdateret.

(21/488 2006)

**Ringkøbing Havn**

Tekst i afsnittene **Dybder og Største  
skibe** er opdateret.

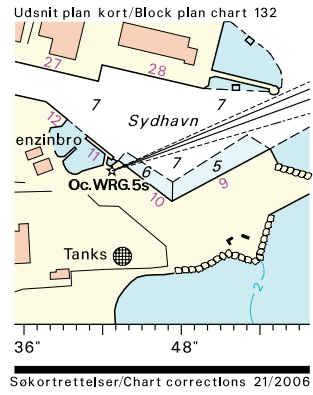
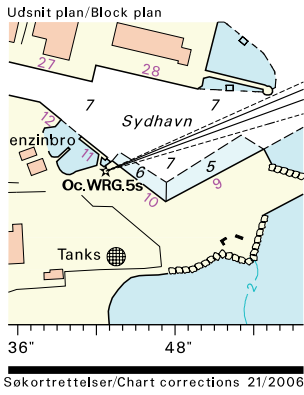
Plan opdateret.

(KMS, 24. maj 2006)

**Stauning Fiskeri- og  
Lystbådehavn**

Plan opdateret.

(KMS, 16. maj 2006)



Søkortrettelser / *Chart Corrections*  
på internet  
<http://www.kms.dk>

---

"Søkortrettelser" indeholder de officielle rettelser til danske, grønlandske og færøske søkort. "Søkortrettelser" fås i abonnement og udsendes desuden som bilag til Efterretninger for Søfarende (EFS). Oplysningerne i parentes efter rettelserne refererer til EFS (nr./løbenr. år) eller anden kilde. Abonnement på "Søkortrettelser" kan tegnes for et kalenderår ved henvendelse til: Schultz Distribution, Herstedvang 4, 2620 Albertslund, telefon: 43 22 73 00. E-post: [soekort@schultz.dk](mailto:soekort@schultz.dk). Pris for levering i 2006 kr. 95,50 inkl. moms.

"Chart Corrections" contain the official corrections to the Danish, the Greenlandic and the Faroese charts. "Chart Corrections" are available as a subscription. Furthermore, they are annexed "Efterretninger for Søfarende" (Danish NtM). The figures in the brackets after the corrections refer to Danish NtM (No/serial year) or other source. For orders or enquiries about subscription please contact: Schultz Distribution, Herstedvang 4, 2620 Albertslund, phone: 43 22 73 00. E-mail: [soekort@schultz.dk](mailto:soekort@schultz.dk). Price for subscription in 2006 DKK 95,50.

---

© Kort & Matrikelstyrelsen 2006

Gengivelse er tilladt med tydelig kildeangivelse. Havneplaner mærket "© Kort & Matrikelstyrelsen" må ikke gengives eller reproduceres medmindre der foreligger skriftlig tilladelse hertil.