



# SØKORTRETTELSESR 19

## CHART CORRECTIONS

Rettelse nr. / Correction No. 122 - 130

© Kort & Matrikelstyrelsen  
ISSN 0905-1481

Kort / Chart	Rettelse nr. / Correction No	Kort / Chart	Rettelse nr. / Correction No
92 (INT 1300)	122	123	127
100	123	132 (INT 1332)	128
101 (INT 1301)	124	134 (INT 1334)	129
104	125	197	130
105 (INT 1450)	126		

**Rettelse nr. / Correction No.**

Kort / Chart

**122**

92 (INT 1300)

**Frederikshavn**

Tilføj medfølgende udsnit, der viser rettelser til ledelys og afmærkning  
*Insert accompanying block showing amendments to leading lights and buoyage*

ca. 57°24,47'N 10°37,25'E

(19/464 2006)

**123**

100

**Frederikshavn**

Tilføj medfølgende udsnit, der viser rettelser til ledelys og afmærkning  
*Insert accompanying block showing amendments to leading lights and buoyage*

ca. 57°24,45'N 10°37,32'E

(19/464 2006)

**124**

101 (INT 1301)

**Frederikshavn**

Tilføj medfølgende udsnit, der viser rettelser til ledelys og afmærkning  
*Insert accompanying block showing amendments to leading lights and buoyage*

ca. 57°24,46'N 10°37,33'E

**Plan Indløbet til Frederikshavn**

Tilføj medfølgende udsnit  
*Insert accompanying block*

**Plan Frederikshavn**

Erstat planen med medfølgende plan

*Replace the plan by the accompanying plan*

(19/464 2006)

**125**

104

**Falsterborev**

Flyt fra 1) til 2)

*Move from 1) to 2)*

1) 55°19,65'N 12°46,44'E

2) 55°20,500'N 12°44,900'E

Udtag / Delete



55°22,94'N 12°44,72'E

(Ufs, 113/3325 2006)

**126**

105 (INT 1450)

**Bejstrup Løb E**Tilføj medfølgende udsnit, der viser rettelse til 4 m kurven og afmærkning  
*Insert accompanying block showing amendments to the 4 m depth contour and buoyage*

ca. 57°00,9'N 9°22,0'E

(19/466 2006)

**127**

123

**Frederikshavn**Tilføj medfølgende udsnit, der viser rettelser til ledelys og afmærkning  
*Insert accompanying block showing amendments to leading lights and buoyage*

ca. 57°24,58'N 10°36,96'E

**Plan Indsejling til Frederikshavn**

Erstat planen med medfølgende plan

*Replace the plan by the accompanying plan*

(19/464 2006)

**128**

132 (INT 1332)

**Falsterborev**

Flyt fra 1) til 2)

*Move from 1) to 2)*

1) 55°19,65'N 12°46,44'E

2) 55°20,500'N 12°44,900'E

Udtag / Delete



55°22,94'N 12°44,72'E

(Ufs, 113/3325 2006)

**129**

134 (INT 1334)

**Prøvestens Oliepier**

Tilføj / Insert



55°41,031'N 12°38,323'E

(19/459 2006)

**130**

197

**Gedser S**Tilføj fyrdråbe ved  
*Insert light flare at*

54°30,36'N 11°59,01'E

(KMS, 8. maj 2006)

**UDGIVELSER / PUBLICATIONS****Nye udgaver udkommet / New editions published**

Ny udgave af kort **116**, Isefjord. 7. udgave maj 2006. Skala 1 : 40 000. Tidligere udgave af kortet er annulleret.

Den nye udgave viser ny opmåling i indsejlingen til Hundested og i Hundested Havn.  
*New edition of chart 116, Isefjord. 7<sup>th</sup> edition May 2006. Scale 1 : 40 000. Former edition of the chart is cancelled.*

*The new edition includes changes to depths from the latest surveys in the approaches to Hundested and in Hundested Havn.*

Ny udgave af kort **117**, Roskilde Fjord, Lynæs - Frederikssund. 7. udgave maj 2006. Skala 1 : 25 000. Tidligere udgave af kortet er annulleret.

Den nye udgave viser ny opmåling i indsejlingen til Hundested og i Hundested Havn.  
*New edition of chart 117, Roskilde Fjord, Lynæs - Frederikssund. 7<sup>th</sup> edition May 2006. Scale 1 : 25 000. Former edition of the chart is cancelled.*

*The new edition includes changes to depths from the latest surveys in the approaches to Hundested and in Hundested Havn.*

**Ajournførte optryk udkommet / Updated reprints published**

Trykt maj 2006 / *Printed May 2006*

Kort / *Chart* : **162**, Smålandsfarvandet SE-lige del  
**198**, Fakse Bugt og Hjelm Bugt

## Havneoplysninger

*Den danske Havnelods,  
Erhvervshavne – 2002*

*www.danskehavnelods.dk*

### Side 100 – Frederikshavn Havn

Erstat planen med medfølgende plan.

Erstat teksten i afsnittet **Fyr** med:

Se plan.

På grund af grundene N for anduvningsfyrets hvide vinkel tilrådes det skibe med stor dybgang at holde i den S-lige del af den hvide vinkel under anduvning af havnen.

Erstat teksten i afsnittet **Ankerplads** med:

På Søndre Red S for anduvningsfyrets hvide vinkel findes god ankerplads.

*(19/464 2006)*

### Side 204 – Hundested Havn

Erstat planen med medfølgende plan.

*(KMS, 8. maj 2006)*

### Side 478 – Thorsminde Havn

Planen.

Udtag Y på 56°22,39'N 8°07,38'E

*(19/467 2006)*

### Esbjerg Havn

Tekst i afsnittet **Havnen** opdateret.

*(19/469 2006)*

### Frederikshavn Havn

Tekst i afsnittene **Fyr** og **Ankerplads** opdateret.

Plan opdateret.

*(19/464 2006)*

### Hundested Havn

Ny plan.

*(KMS, 8. maj 2006)*

### Skagen Havn

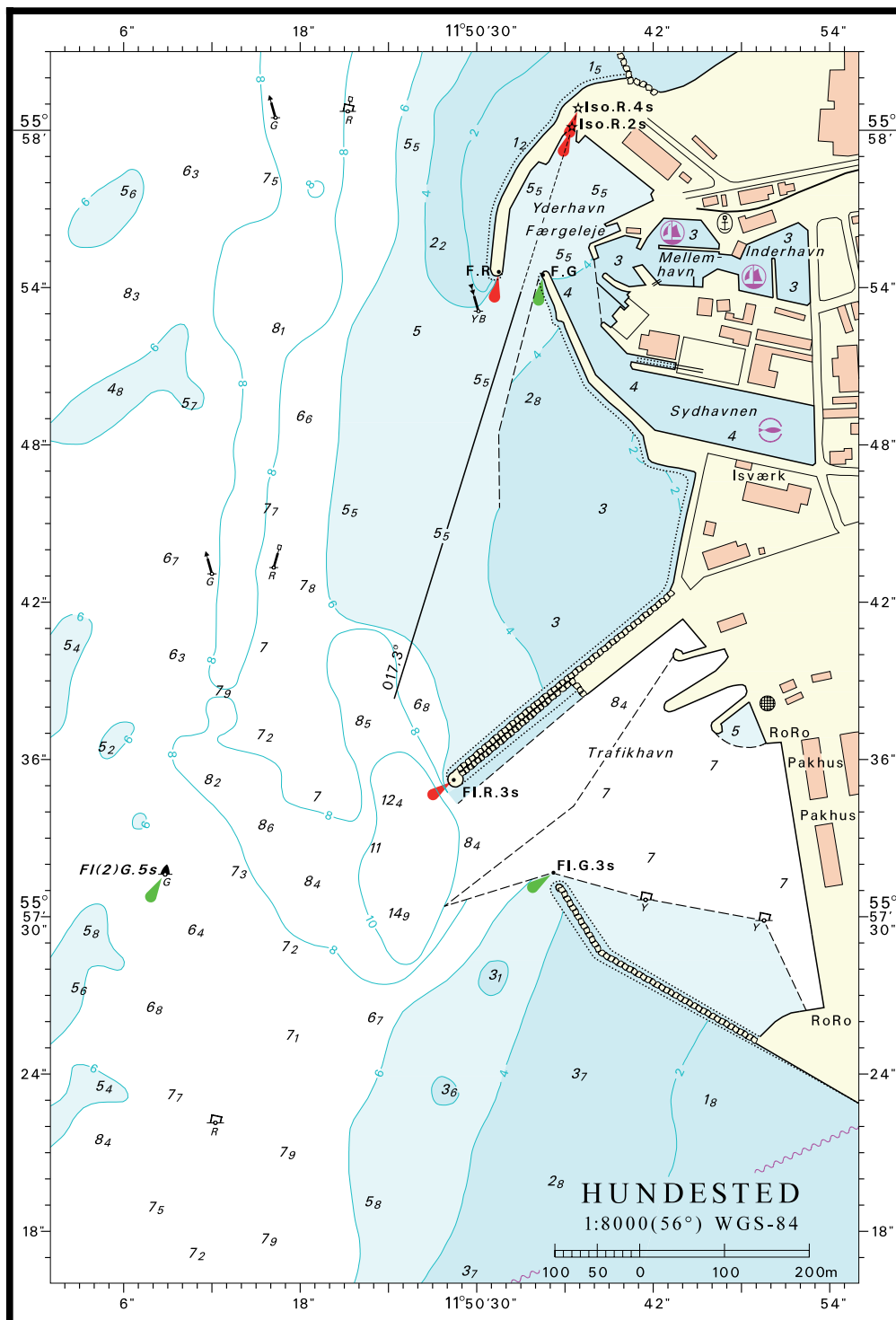
Tekst i afsnittet **Havnen** opdateret.

*(19/465 2006)*

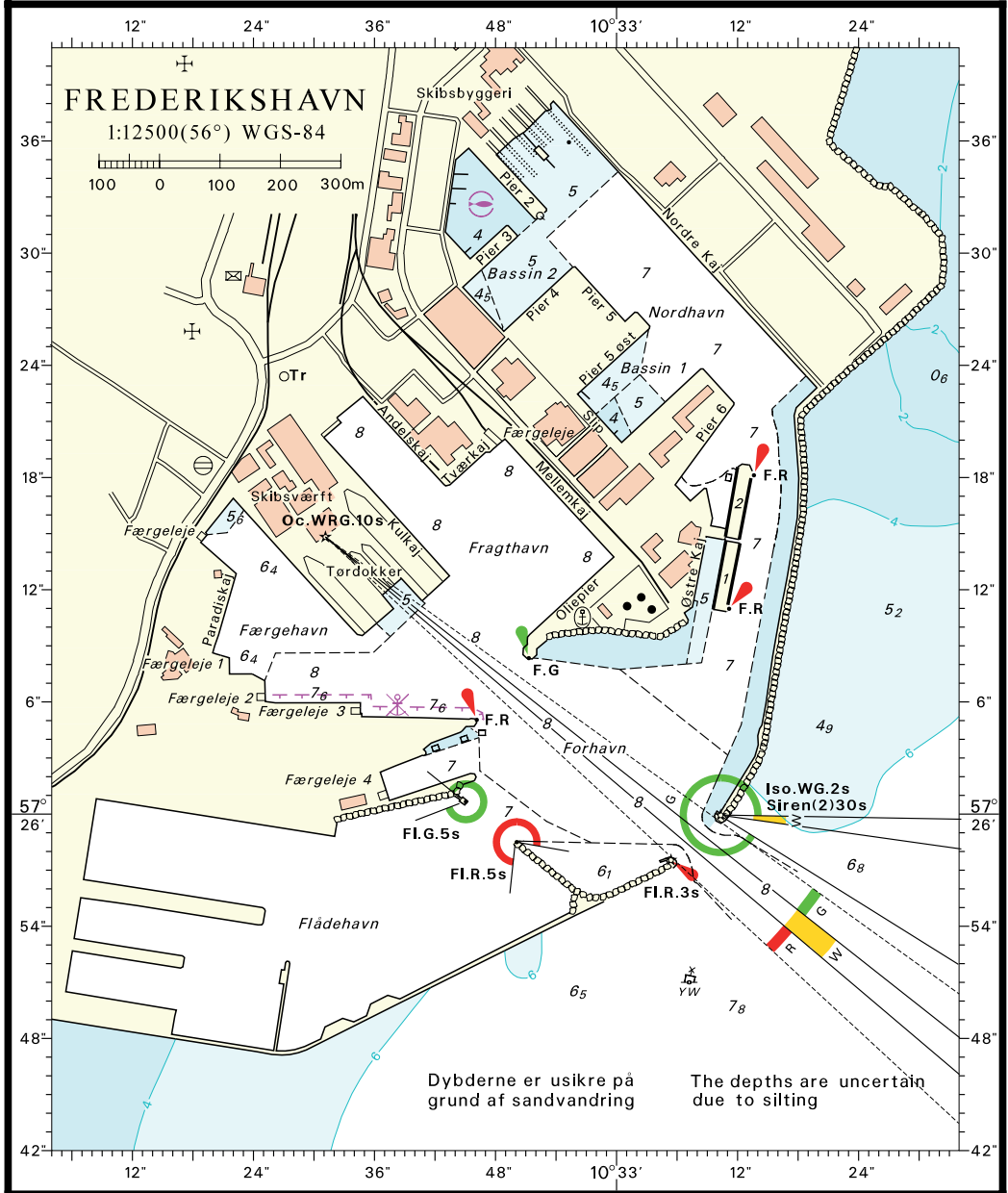
### Thorsminde Havn

Plan opdateret.

*(19/467 2006)*



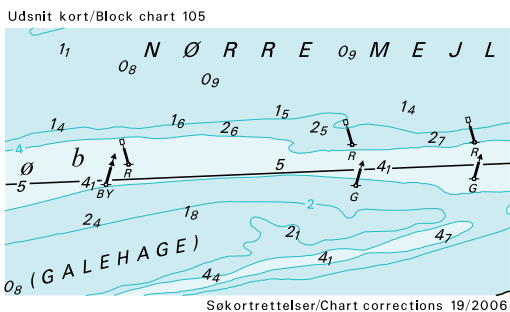
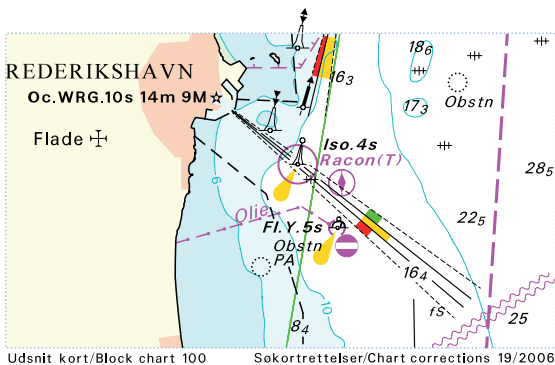
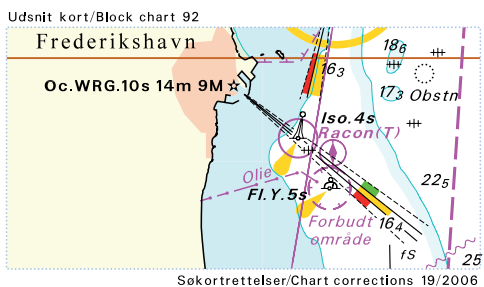
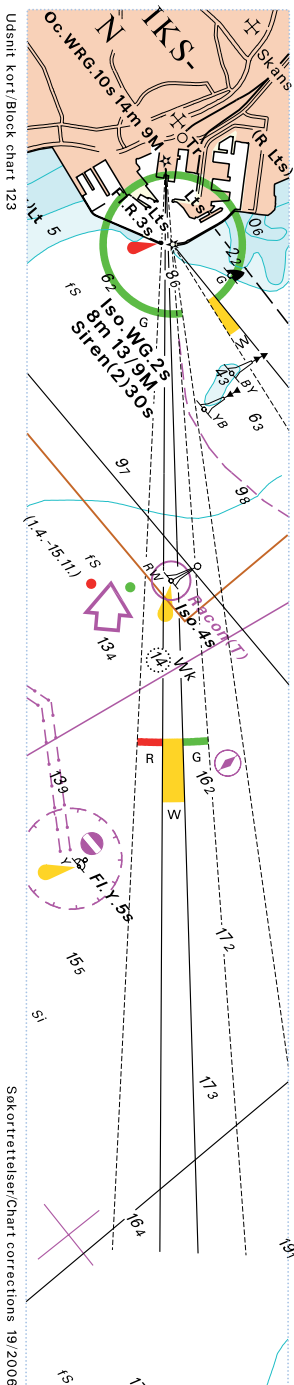
Plan kort/Plan chart 101



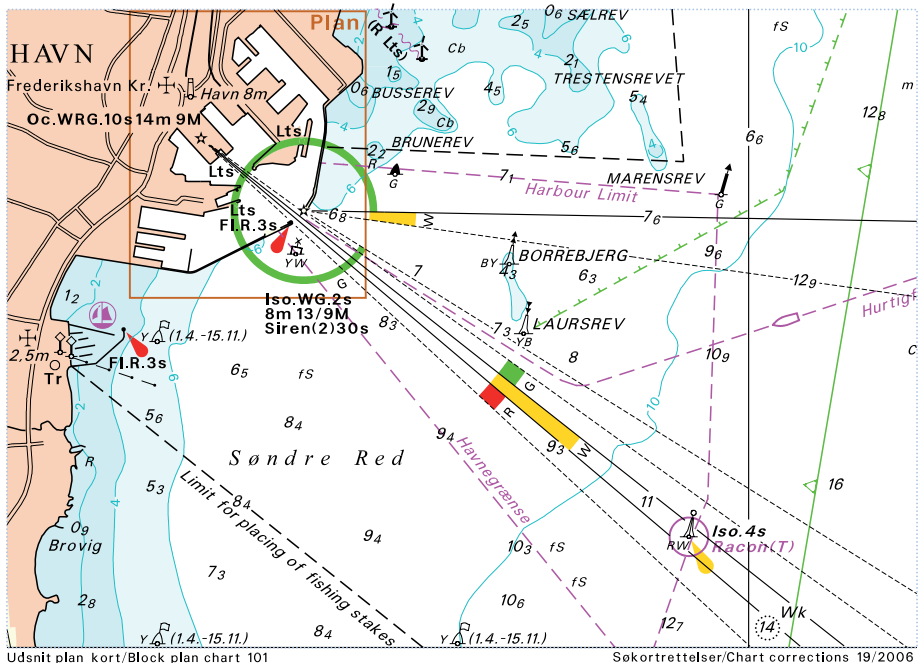
© Kort &amp; Matrikelstyrelsen

Søkortrettelser/Chart corrections 19/2006

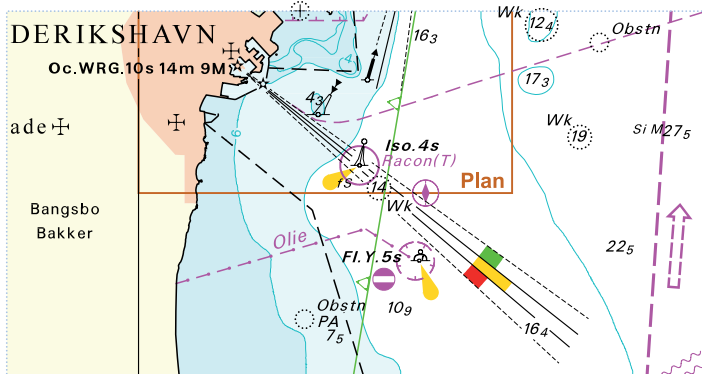






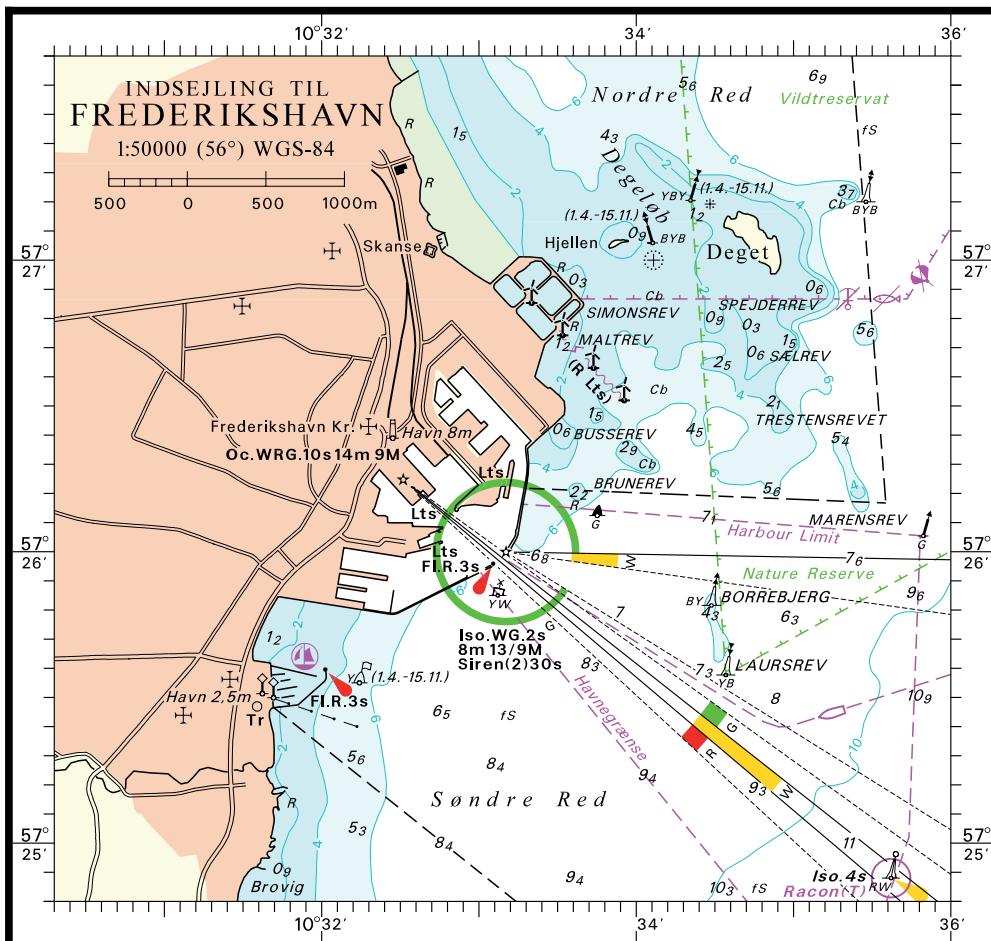


Udsnit plan kort/Block plan chart 101



Udsnit kort/Block chart 101

Søkortrettelser/Chart corrections 19/2006



Plan kort/Plan chart 123

Søkortrettelser/Chart corrections 19/2006

Søkortrettelser / *Chart Corrections*  
på internet  
<http://www.kms.dk>

---

"Søkortrettelser" indeholder de officielle rettelser til danske, grønlandske og færøske søkort. "Søkortrettelser" fås i abonnement og udsendes desuden som bilag til Efterretninger for Søfarende (EFS). Oplysningerne i parentes efter rettelserne refererer til EFS (nr./løbenr. år) eller anden kilde. Abonnement på "Søkortrettelser" kan tegnes for et kalenderår ved henvendelse til: Schultz Distribution, Herstedvang 4, 2620 Albertslund, telefon: 43 22 73 00. E-post: [soekort@schultz.dk](mailto:soekort@schultz.dk). Pris for levering i 2006 kr. 95,50 inkl. moms.

"Chart Corrections" contain the official corrections to the Danish, the Greenlandic and the Faroese charts. "Chart Corrections" are available as a subscription. Furthermore, they are annexed "Efterretninger for Søfarende" (Danish NtM). The figures in the brackets after the corrections refer to Danish NtM (No/serial year) or other source. For orders or enquiries about subscription please contact: Schultz Distribution, Herstedvang 4, 2620 Albertslund, phone: 43 22 73 00. E-mail: [soekort@schultz.dk](mailto:soekort@schultz.dk). Price for subscription in 2006 DKK 95,50.

---

© Kort & Matrikelstyrelsen 2006

Gengivelse er tilladt med tydelig kildeangivelse. Havneplaner mærket "© Kort & Matrikelstyrelsen" må ikke gengives eller reproduceres medmindre der foreligger skriftlig tilladelse hertil.