



SØKORTRETTELSESR 18

CHART CORRECTIONS

© Kort & Matrikelstyrelsen
ISSN 0905-1481

Ingen rettelser til søkortene i dette nr.
No corrections to the charts in this number.

UDGIVELSER / PUBLICATIONS

Nye udgaver udkommet / New editions published

Ny udgave af kort **104**, Østersøen, Femern Bælt – Sundet. 2. udgave maj 2006.

Skala 1 : 200 000. Tidligere udgave af kortet er annulleret.

Den nye udgave viser kysttrafikzone ved trafiksepareringssystemet S for Gedser og trafikseparering N for Rügen, **som begge træder i kraft 1. juli 2006**. Note herom er vist i kortet. Kortet viser endvidere ny opmåling i DW 17 m-ruten.

New edition of chart 104, Østersøen, Femern Bælt – Sundet. 2nd edition May 2006.

Scale 1 : 200 000. Former edition of the chart is cancelled.

*The new edition shows an inshore traffic zone at the traffic separation scheme S of Gedser and a traffic separation scheme N of Rügen, **which both will be implemented 1 July 2006**. A note concerning this is included on the chart. The chart also shows depths from the latest surveys in the DW 17 m-route.*

Ny udgave af kort **188**, Østersøen omkring Bornholm. 3. udgave maj 2006.

Skala: 1 : 250 000.

Den nye udgave viser ny opmåling i Bornholmsgat. Endvidere vises et trafiksepareringssystem i Bornholmsgat, en DW-rute E herfor samt et trafiksepareringssystem N for Rügen, **som alle træder i kraft 1. juli 2006**. Nuværende udgave af kort 188 (2. udgave, februar 2004) skal derfor benyttes indtil da. Den nye udgave er påført følgende note:

Trafiksepareringssystemet i Bornholmsgat, DW-ruten E herfor samt trafiksepareringssystemet N for Rügen træder i kraft 1 juli 2006 kl. 0000 UTC.

2. udgave (februar 2004) af kort 188 skal derfor benyttes indtil da.

New edition of chart 188, Østersøen omkring Bornholm. 3rd edition May 2006.

Scale.1: 250 000.

*The new edition shows depths from the latest surveys in Bornholmsgat and a traffic separation scheme in Bornholmsgat, a DW route eastward from Bornholmsgat and a traffic separation scheme N of Rügen, **which all will be implemented 1 July 2006**. Current edition of chart 188 (2nd edition, February 2004) shall therefore be used until then. The new edition will include following Note:*

The traffic separation scheme in Bornholmsgat, the DW route eastward from the Bornholmsgat and the traffic separation scheme N of Rügen will be implemented 1 July 2006 at 0000 hours UTC.
2nd edition (February 2004) of chart 188 shall therefore be used until then.

Ny udgave af kort **189 (INT 1336)**, Bornholmsgat. 7. udgave maj 2006. Skala 1 : 100 000.

Den nye udgave viser ny opmåling i Bornholmsgat samt et trafiksepareringssystem i Bornholmsgat og en DW-rute E herfor, **som begge træder i kraft 1. juli 2006**. Nuværende udgave af kort 189 (6. udgave, oktober 2004) skal derfor benyttes indtil da. Den nye udgave er påført følgende note:

Trafiksepareringssystemmet og DW-ruten i Bornholmsgat
træder i kraft 1 juli 2006 kl. 0000 UTC.
6. udgave (oktober 2004) af kort 189 skal derfor benyttes indtil da.

New edition of chart 189 (INT 1336), Bornholmsgat. 7th edition May 2006.

Scale 1 : 100 000.

*The new edition shows depths from the latest surveys in Bornholmsgat and a traffic separation scheme and DW route in Bornholmsgat, **which both will be implemented 1 July 2006**. Current edition of chart 189 (6th edition, October 2004) shall therefore be used until then. The new edition includes following Note:*

The traffic separation scheme and the DW route in Bornholmsgat
will be implemented 1 July 2006 at 0000 hours UTC.
6th edition (October 2004) of chart 189 shall therefore be used until then.

Ajourførte optryk udkommer / Updated reprints to be published

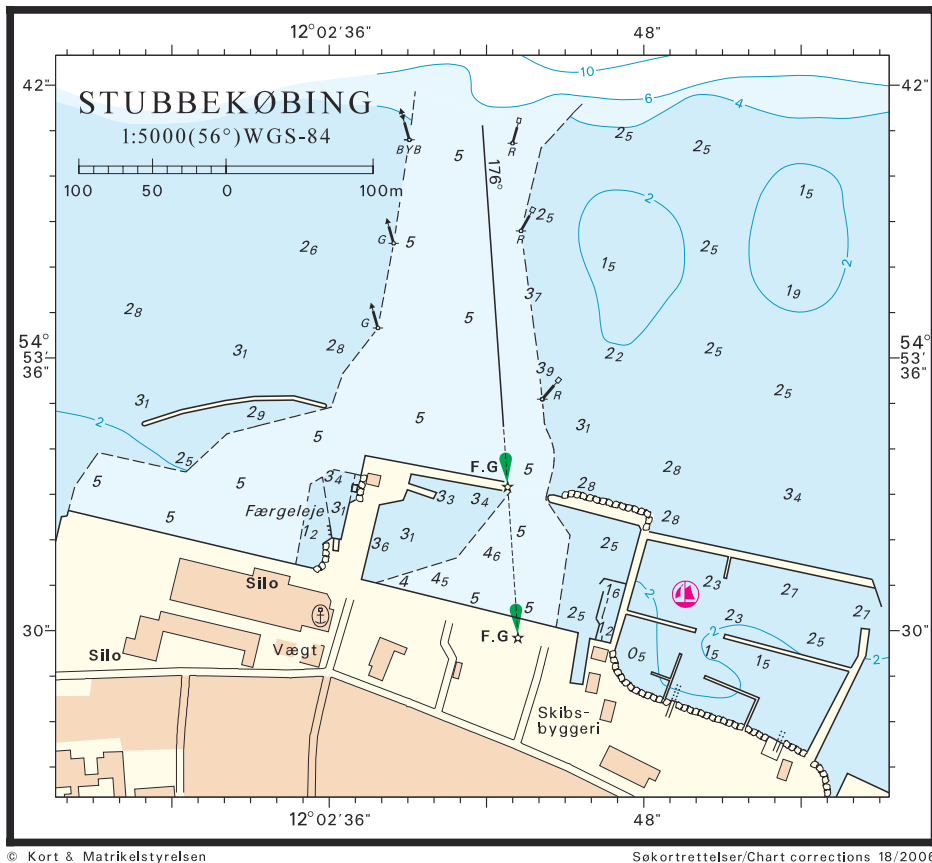
Grønland

Følgende ajourførte optryk forventes udgivet ultimo maj 2006

Following updated reprints are expected to be published at the end of May 2006

Kort / Chart : **2500**, Kap Garde – Scoresbyssund

3200, Kap York – Kap Chalon



Havneoplysninger

*Den danske Havnelods,
Erhvervshavne – 2002*

www.danskehavnelods.dk

Side 438 – Stubbekøbing Havn

Stubbekøbing Havn

Erstat planen med medfølgende plan.

Ny plan.

(KMS, 25. april 2006)

(KMS, 25. april 2006)

Svanemøllehavnen

Plan opdateret.

(17/422 2006)

Søkortrettelser / *Chart Corrections*
på internet
<http://www.kms.dk>

"Søkortrettelser" indeholder de officielle rettelser til danske, grønlandske og færøske søkort. "Søkortrettelser" fås i abonnement og udsendes desuden som bilag til Efterretninger for Søfarende (EFS). Oplysningerne i parentes efter rettelserne refererer til EFS (nr./løbenr. år) eller anden kilde. Abonnement på "Søkortrettelser" kan tegnes for et kalenderår ved henvendelse til: Schultz Distribution, Herstedvang 4, 2620 Albertslund, telefon: 43 22 73 00. E-post: soekort@schultz.dk. Pris for levering i 2006 kr. 95,50 inkl. moms.

"Chart Corrections" contain the official corrections to the Danish, the Greenlandic and the Faroese charts. "Chart Corrections" are available as a subscription. Furthermore, they are annexed "Efterretninger for Søfarende" (Danish NtM). The figures in the brackets after the corrections refer to Danish NtM (No/serial year) or other source. For orders or enquiries about subscription please contact: Schultz Distribution, Herstedvang 4, 2620 Albertslund, phone: 43 22 73 00. E-mail: soekort@schultz.dk. Price for subscription in 2006 DKK 95,50.

© Kort & Matrikelstyrelsen 2006

Gengivelse er tilladt med tydelig kildeangivelse. Havneplaner mærket "© Kort & Matrikelstyrelsen" må ikke gengives eller reproduceres medmindre der foreligger skriftlig tilladelse hertil.