



SØKORTRETTELSER 17

CHART CORRECTIONS


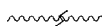
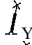
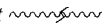
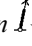
Rettelse nr. / Correction No. 119 - 121

© Kort & Matrikelstyrelsen
ISSN 0905-1481

Kort / Chart	Rettelse nr. / Correction No	Kort / Chart	Rettelse nr. / Correction No
108 (INT 1448)	119	134 (INT 1334)	120, 121

Rettelse nr. / Correction No.

Kort / Chart

- 119**
108 (INT 1448)
- Nissum Bredning. Odby W**
- Tilføj / *Insert*  56°36,31'N 8°29,79'E
- Bølgeenergianlæg
- Tilføj  mellem  og kysten
- Insert  between  and the shore*
- (17/440 2006)
- 120**
134 (INT 1334)
- Svanemøllebugten**
- Tilføj medfølgende udsnit ca. 55°43,2'N 12°35,1'E
- Insert accompanying block*
- (17/422 2006)
- 121**
134 (INT 1334)
- Trekroner E**
- Tilføj medfølgende udsnit ca. 55°42,2'N 12°37,1'E
- Insert accompanying block*
- (17/423 2006)

UDGIVELSER / PUBLICATIONS

Ny udgave udkommet / *New edition published*

Ny udgave af kort **197**, Gedser Rev og Kadetrenden. 3. udgave april 2006. Skala 1 : 75 000. Tidligere udgave af kortet er annulleret.

Ved trafiksepareringssystemet S for Gedser er der i den nye udgave vist en kysttrafikzone, **som træder i kraft 1. juli 2006**. Endvidere vises ny opmåling i DW 17 m-ruten mellem 54°36'N 12°16'E og 54°48'N 12°47'E.

New edition of chart 197, Gedser Rev og Kadetrenden. 3rd edition April 2006.

Scale 1 : 75 000. Former edition of the chart is cancelled.

*At the traffic separation scheme S of Gedser the new edition shows an inshore traffic zone, **which will be implemented 1 July 2006**. The chart also includes changes to depths from the latest surveys in the DW 17 m route between 54°36'N 12°16'E and 54°48'N 12°47'E.*

Havneoplysninger

www.danskehavnelods.dk

Hornbæk Havn

Tekst i afsnittet **Havnen** opdateret.

(17/421 2006)

Strandby Havn

Tekst i afsnittet **Havnen** opdateret.

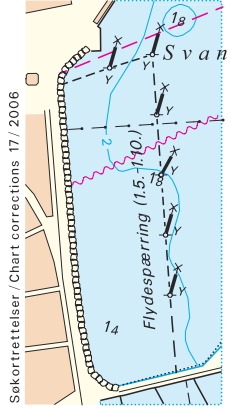
(17/437 2006)

Omø Havn (Kirkehavn)

Tekst i afsnittet **Havnen** opdateret. Ny plan.

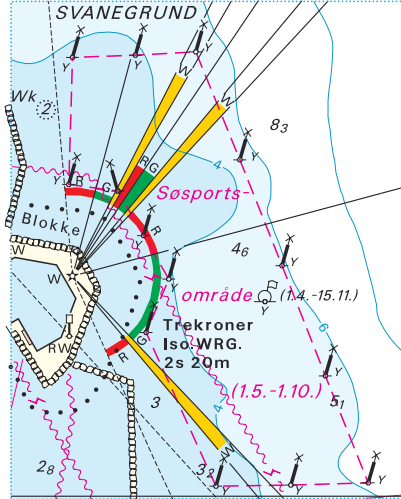
(Omø Havn, 5. april 2006)

Udsnit kort / Block chart 134



Søkortrettelser / Chart corrections 17 / 2006

Udsnit kort / Block chart 134



Søkortrettelser / Chart corrections 17 / 2006

Søkortrettelser / *Chart Corrections*
på internet
<http://www.kms.dk>

"Søkortrettelser" indeholder de officielle rettelser til danske, grønlandske og færøske søkort. "Søkortrettelser" fås i abonnement og udsendes desuden som bilag til Efterretninger for Søfarende (EFS). Oplysningerne i parentes efter rettelserne refererer til EFS (nr./løbenr. år) eller anden kilde. Abonnement på "Søkortrettelser" kan tegnes for et kalenderår ved henvendelse til: Schultz Distribution, Herstedvang 4, 2620 Albertslund, telefon: 43 22 73 00. E-post: soekort@schultz.dk. Pris for levering i 2006 kr. 95,50 inkl. moms.

"Chart Corrections" contain the official corrections to the Danish, the Greenlandic and the Faroese charts. "Chart Corrections" are available as a subscription. Furthermore, they are annexed "Efterretninger for Søfarende" (Danish NtM). The figures in the brackets after the corrections refer to Danish NtM (No/serial year) or other source. For orders or enquiries about subscription please contact: Schultz Distribution, Herstedvang 4, 2620 Albertslund, phone: 43 22 73 00. E-mail: soekort@schultz.dk. Price for subscription in 2006 DKK 95,50.

© Kort & Matrikelstyrelsen 2006

Gengivelse er tilladt med tydelig kildeangivelse. Havneplaner mærket "© Kort & Matrikelstyrelsen" må ikke gengives eller reproduceres medmindre der foreligger skriftlig tilladelse hertil.