



# SØKORTRETTELSESR 12

## CHART CORRECTIONS

Rettelse nr. / Correction No. 94 - 99

© Kort & Matrikelstyrelsen  
ISSN 0905-1481

| Kort / Chart   | Rettelse nr. / Correction No | Kort / Chart | Rettelse nr. / Correction No |
|----------------|------------------------------|--------------|------------------------------|
| 104            | 94                           | 162          | 97                           |
| 108 (INT 1448) | 95                           | 197          | 98                           |
| 113            | 96                           | 1000         | 99                           |

**Rettelse nr. / Correction No.**

Kort / Chart

- 94**  
104                      **Gedser Fyr**  
Udtag symbolet for radarsvarefyr og Racon (G)                      54°33,85'N 11°57,82'E  
*Delete the symbol for Radar transponder beacon and Racon (G)*  
(12/350 2006)
- 95**  
108 (INT 1448)        **Thyborøn Havn**  
Erstat planen med medfølgende plan.                      ca. 56°40,8'N 8°13,4'E  
*Replace the plan by enclosed plan.*  
(12/359 2006)
- 96**  
113                      **Horsens Havn**  
Flyt fra 1) til 2)                      . Fl.R.3s                      1) 55°51,32'N 9°52,40'E  
*Move from 1) to 2)*                      2) 55°51,314'N 9°52,616'E  
(12/356 2006)
- 97**  
162                      **Skippergrund NW**  
Tilføj medfølgende udsnit, som viser område i hvilket dybden i renden er ændret.                      ca. 54°58,3'N 11°58,1'E  
*Insert the accompanying block, showing area in which the depth in the channel has changed.*  
(12/353 2006)

- 98**  
197                      **Gedser Fyr**  
Udtag symbolet for radarsvarefyr og                      54°33,85'N 11°57,82'E  
Racon (G)  
*Delete the symbol for Radar*  
*transponder beacon and Racon (G)*  
*(12/350 2006)*
- 99**  
1000                      **Hudson Strait. Button Islands**  
Udtag rundstrålende radiofyr RC                      60°41,75'N 64°37,60'W  
*Delete circular radiobeacon RC*  
*(Canadisk NtM, Edition 11, 2004)*

## **UDGIVELSER / PUBLICATIONS**

### **Ajourførte optryk udkommer / Updated reprints to be published**

Følgende ajourførte optryk forventes udgivet medio maj 2006  
*Following updated reprints are expected to be published in the middle of May 2006*

Kort / Chart : **162**, Smålandsfarvandet SE-lige del  
**198**, Fakse Bugt og Hjelm Bugt

## Havneoplysninger

*www.danskehavnelods.dk*

### **Esbjerg Havn**

Tekst i afsnittene **Lods** og **Lodstvang** opdateret.

*(11/346 2006)*

### **Frederikshavn Havn**

Tekst i afsnittet **Havnen** opdateret.

*(12/358 2006)*

### **Horsens Havn**

Tekst i afsnittene **Havnen**, **Afmærkning** og **Fyr** opdateret.  
Plan opdateret.

*(12/356 2006)*

### **Horsens Lystbådehavn**

Tekst i afsnittet **Havnen** opdateret.  
Plan opdateret.

*(12/356 2006)*

### **Københavns Havn**

Tekst i afsnittet **Særlige bestemmelser** opdateret.

*(Københavns Havn og 11/329 2006)*

### **Lindø Terminalen**

Tekst i afsnittene **Lods** og **Lodstvang** opdateret.

*(11/346 2006)*

### **Lyngsodde Ammoniakhavn**

Tekst i afsnittene **Lods** og **Lodstvang** opdateret.

*(11/346 2006)*

### **Løgstør Havn**

Tekst i afsnittene **Lods** og **Lodstvang** opdateret.

*(11/346 2006)*

### **Odense Havn**

Tekst i afsnittene **Lods** og **Lodstvang** opdateret.

*(11/346 2006)*

### **Thyborøn Havn**

Tekst i afsnittet **Havnen** opdateret.  
Ny plan.

*(12/359 2006)*

### **Thyborøn-Harboøre**

#### **Lystbådehavn**

Nyt afsnit **Afmærkning** tilføjet.

*(KMS og 10/319 2006)*

### **Aalborg Havn**

Tekst i afsnittene **Lods** og **Lodstvang** opdateret.

*(11/346 2006)*

## *Den danske Havnelods, Erhvervshavne – 2002*

### Side 80 – Esbjerg Havn

I afsnittet **Lods** erstattes

Farvandsvæsenets "Bekendtgørelse om tilkaldelse af lods m.v." med

Forsvarsministeriets "Bekendtgørelse om anvendelse af lods".

Afsnittet **Lodstvang** erstattes med:

I henhold til Forsvarsministeriets "Bekendtgørelse om anvendelse af lods" skal tankskibe med en længde på 60 m og derover anvende lods på strækningen mellem havnen og Grådyb anduvningsboje ved ankomst til og afgang fra Esbjerg Havn.

Bestemmelsen finder ikke anvendelse på tankskibe, som føres af en skibsfører, der mindst 5 gange inden for de seneste 6 måneder har besejlet havnen med det pågældende skib.

*(11/346 2006)*

### Side 176 – Horsens Havn

Plan: Flyt fyr (Fl.R.3s) fra 1) til 2).

1) 55°51,32'N 9°52,40'E

2) 55°51,314'N 9°52,616'E

I afsnittet **Afmærkning** tilføjes efter sidste sætning: Se i øvrigt plan.

I afsnittet **Fyr** rettes næstsidste afsnit til: På N-lige molehoved et fyr, der viser grønt blink (grøn pæl på hvidt fyrskab) og E for kaj 14 et fyr, der viser rødt blink.

*(12/356 2006)*

### Side 254 – Københavns Havn

I afsnittet **Særlige bestemmelser** tilføjes efter sidste sætning:

Åbningstider i 2006 for slusen i Kalveboderne

Fra og med 8. april til og med 30. september kan slusen passeres:

Fredag kl. 17.00-19.00

Lørdag kl. 08.00-10.30 og kl. 17.00-19.00

Søndag kl. 08.00-10.30 og kl. 17.00-19.00

Alle helligdage har åbningstider som søndage.

Fra og med 1. maj til og med 1. september kan slusen endvidere passeres:

Alle hverdage (fra og med mandag til og med fredag formiddag)

Formiddage kl. 08.00-10.00

Eftermiddage kl. 17.00-18.00

Fra og med 1. oktober til og med 12. november kan slusen passeres:

Lørdag kl. 09.00-10.00 og kl. 15.00-17.00

Søndag kl. 09.00-10.00 og kl. 15.00-17.00

*(Københavns Havn og 11/329 2006)*

### Side 284 – Lindø Terminalen

I afsnittet **Lods** erstattes

Farvandsvæsenets "Bekendtgørelse om tilkaldelse af lods m.v." med

Forsvarsministeriets "Bekendtgørelse om anvendelse af lods".

Erstat afsnittet **Lodstvang** med:

I henhold til Forsvarsministeriets "Bekendtgørelse om anvendelse af lods" skal følgende skibe anvende lods på strækningen mellem Gabet og Odense Havn:

1) Lastede tankskibe samt ulastede tankskibe, der har urensede tanke, som ikke er sikret med inaktiv gas.

2) skibe med en længde på 70 m og derover, og

3) skibe med en bredde på mere end 11 m.

Bestemmelserne finder ikke anvendelse på:

1) tankskibe med en længde under 70 m og en bredde under 11 m, som føres af en skibsfører, der mindst 5 gange inden for de seneste 3 måneder har besejlet Odense Havn med det pågældende skib,

2) andre skibe end tankskibe med en længde under 100 m og en bredde under 15 meter, der kun besejler strækningen mellem Gabet og Lindø, og

3) andre skibe end tankskibe med en længde under 100 m og en bredde under 15 m, der føres af en skibsfører, der mindst 5 gange inden for de seneste 6 måneder har besejlet Odense Havn med det pågældende skib.

Lodspligtige skibe skal anvende lods under forhaling inden for Odense Havns område.

(11/346 2006)

## Side 290 – Lyngsodde

### Ammoniakhavn

Tekst i afsnittet **Lodstvang** erstattes med:

I henhold til Forsvarsministeriets "Bekendtgørelse om anvendelse af lods" skal skibe med en længde på 60 m og derover anvende lods ved ankomst til og afgang fra Lyngsodde Ammoniakhavn.

(11/346 2006)

## Side 294 – Løgstør Havn

I afsnittet **Lods** erstattes

Farvandsvæsenets "Bekendtgørelse om tilkaldelse af lods m.v." med

Forsvarsministeriets "Bekendtgørelse om anvendelse af lods".

Erstat afsnittet **Lodstvang** med:

I henhold til Forsvarsministeriets

"Bekendtgørelse om anvendelse af lods" skal skibe

med en længde på 80 m og derover skal anvende lods ved passage af jernbanebroen over Limfjorden.

Skibe med en dybgang på mere end 3,1 m skal anvende lods ved passage af de uddybede render ved Draget, Mejlgrunden og over Løgstør Grunde.

Ved væsentlig tilsanding i renden over Løgstør Grunde skal skibe med en dybgang på mere end 2,8 m anvende lods ved passage af renden.

Eventuel tilsanding i renderne vil blive bekendtgjort i "Efterretninger for Søfarende".

Bestemmelserne finder ikke anvendelse på

1) tankskibe, som føres af en skibsfører, der mindst 5 gange inden for de seneste 6 måneder har besejlet den aktuelle rute med det pågældende skib, og

2) andre skibe, som føres af en skibsfører, der mindst 5 gange inden for de seneste 12 måneder har besejlet den aktuelle rute med det pågældende skib.

Skibe med en længde på 35 m og derover skal anvende lods ved passage af Oddesundbroen.

Denne bestemmelse finder ikke anvendelse på skibe, som føres af en skibsfører, der mindst 5 gange inden for de seneste 6 måneder har besejlet Oddesundbroen med det pågældende skib, såfremt skibet er udstyret med et VHF-anlæg med kanalerne 16, 12 og 13.

(11/346 2006)

## Side 356 – Odense Havn

I afsnittet **Lods** erstattes

Farvandsvæsenets "Bekendtgørelse om tilkaldelse af lods m.v." med

Forsvarsministeriets "Bekendtgørelse om anvendelse af lods".

Erstat afsnittet **Lodstvang** med:

I henhold til Forsvarsministeriets

"Bekendtgørelse om anvendelse af lods" skal følgende skibe anvende lods på strækningen mellem Gabet og Odense Havn:

1) Lastede tankskibe samt ulastede tankskibe, der har urensede tanke, som ikke er sikret med inaktiv gas.

2) skibe med en længde på 70 m og derover, og

3) skibe med en bredde på mere end 11 m.

Bestemmelserne finder ikke anvendelse på:

1) tankskibe med en længde under 70 m og en bredde under 11 m, som føres af en skibsfører, der mindst 5 gange inden for de sidste 3 måneder har besejlet Odense Havn med det pågældende skib,

2) andre skibe end tankskibe med en længde under 100 m og en bredde under 15 meter, der kun besejler strækningen mellem Gabet og Lindø, og

3) andre skibe end tankskibe med en længde under 100 m og en bredde under 15 m, der føres af en skibsfører, der mindst 5 gange inden for de seneste 6 måneder har besejlet Odense Havn med det pågældende skib.

Lodsplichtige skibe skal anvende lods under forhaling inden for Odense Havns område.

*(11/346 2006)*

## Side 482 – Thyborøn Havn

Erstat planen med medfølgende plan.

*(12/356 2006)*

## Side 518 - Aalborg Havn

I afsnittet **Lods** erstattes

Farvandsvæsenets "Bekendtgørelse om tilkaldelse af lods m.v." med

Forsvarsministeriets "Bekendtgørelse om anvendelse af lods".

Erstat afsnittet **Lodstvang** med:

I henhold til Forsvarsministeriets

"Bekendtgørelse om anvendelse af lods"

skal skibe med en dybgang på 6 m og derover anvende lods ved passage af strækningen mellem Hals Barre fyr og Aalborg havneområde. Bestemmelsen finder ikke anvendelse på skibe, som føres af en skibsfører, der mindst 5 gange inden for de sidste 6 måneder har passeret strækningen med det pågældende skib.

Skibe med en længde på 80 m og derover skal anvende lods ved passage af jernbanebroen over Limfjorden.

Skibe med en dybgang på mere end 3,1 m skal anvende lods ved passage af de uddybede render ved Draget, Mejlgrunden og over Løgstør Grunde. Ved væsentlig tilsanding i renderen over Løgstør Grunde skal skibe med en dybgang på mere end 2,8 m anvende lods ved passage af renderen.

Eventuel tilsanding i renderne vil blive bekendtgjort i "Efterretninger for Søfarende".

Bestemmelserne finder ikke anvendelse på

1) tankskibe, som føres af en skibsfører, der mindst 5 gange inden for de seneste 6 måneder har besejlet den aktuelle rute med det pågældende skib, og

2) andre skibe, som føres af en skibsfører, der mindst 5 gange inden for de seneste 12 måneder har besejlet den aktuelle rute med det pågældende skib.

Se også under **Særlige bestemmelser**.

*(11/346 2006)*

## Oplysninger om **Lods** og **Lodstvang**

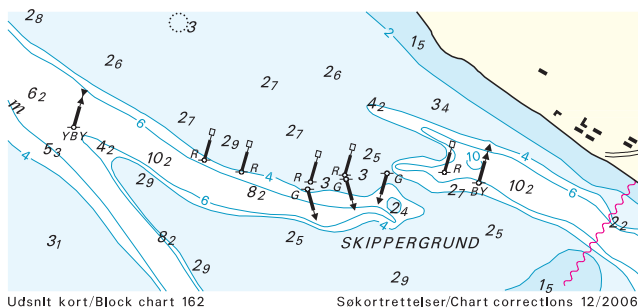
I havne med oplysninger i afsnittene **Lods** og **Lodstvang** findes henvisninger til flere bekendtgørelser, der nu alle er annulleret og erstattet af en ny samlet bekendtgørelse.

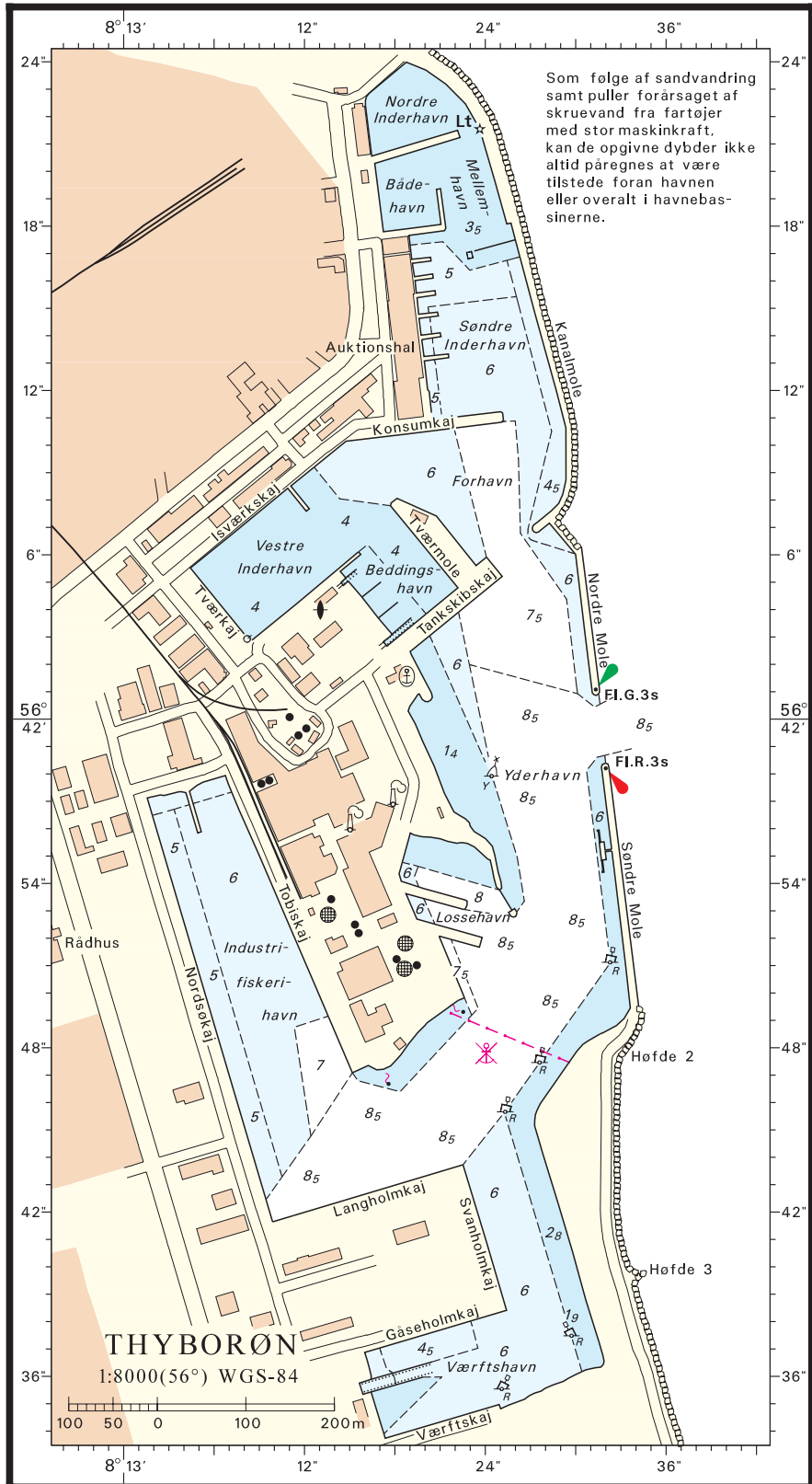
Henvisninger til nedenstående bekendtgørelser:

- 1) Forsvarsministeriets bekendtgørelse nr. 915 af 31. august 2004 om pligt til at anvende lods på dansk søterritorium,
  - 2) Forsvarsministeriets bekendtgørelse nr. 607 af 11. juli 1995 om lodstvang under bugsering i visse farvande,
  - 3) Farvandsvæsenets bekendtgørelse nr. 839 af 10. oktober 2003 om tilkaldelse af lods mv. og
  - 4) Farvandsvæsenets bekendtgørelse nr. 621 af 23. juli 2002 om anvendelse af lods i danske farvande,
- skal således som hovedregel (undtagelser for visse havne, se nedenfor) erstattes af: Forsvarsministeriets bekendtgørelse nr. 142 af 27. februar 2006 om anvendelse af lods.

Esbjerg Havn, Lindø Terminalen, Løgstør Havn, Lyngsodde Ammoniakhavn, Odense Havn og Aalborg Havn.

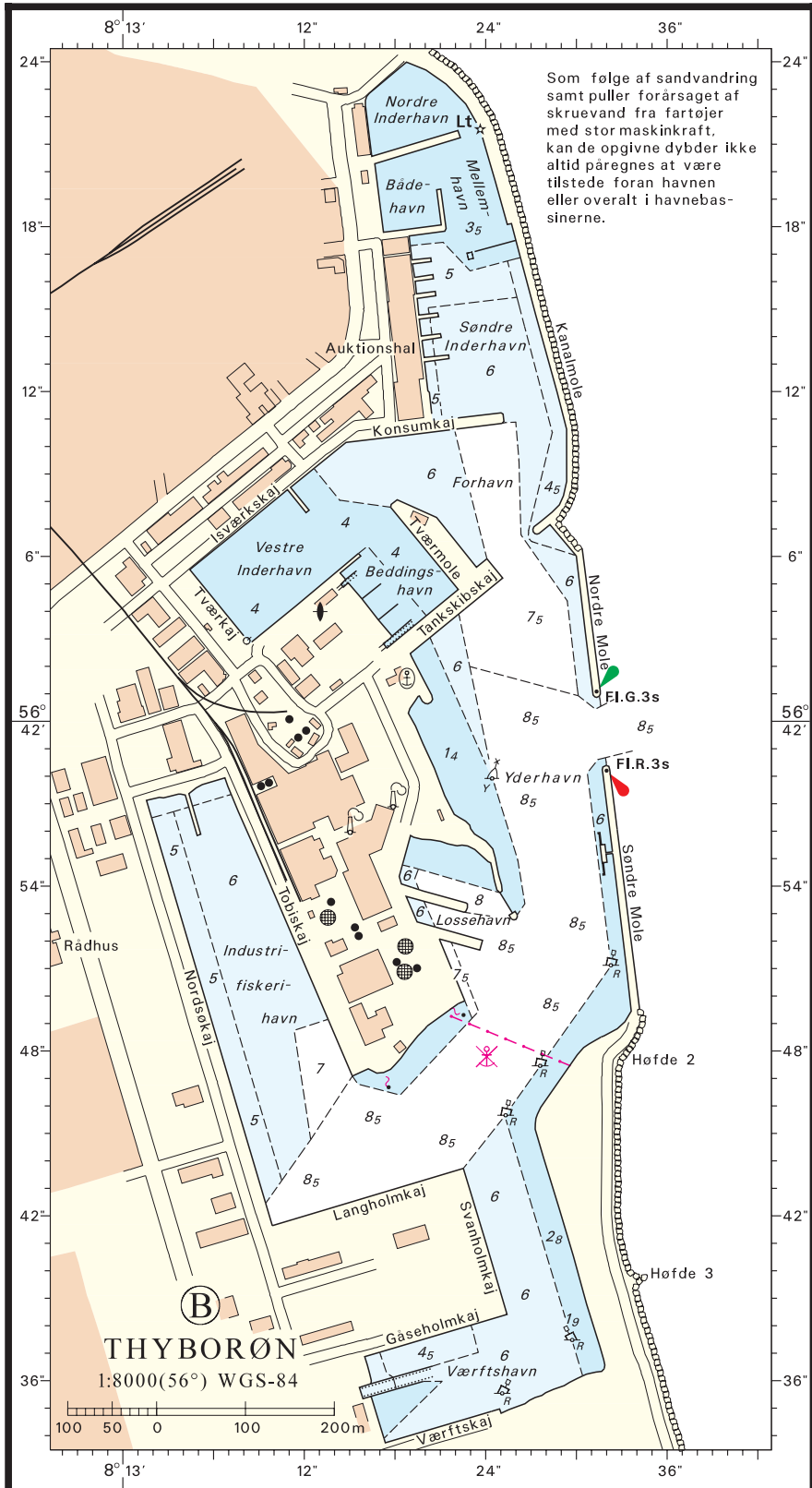
(KMS og 11/346 2006)





Som følge af sandvandring samt puller forårsaget af skruevand fra fartøjer med stor maskinkraft, kan de opgivne dybder ikke altid påregnes at være tilstede foran havnen eller overalt i havnebasinerne.





## Danske søkort – 23. marts 2006

### Danish charts – 23 March 2006

| Kort nr.<br><i>Chart No</i> | Gældende udgave<br>(nr./måned,år)<br><br><i>Current edition<br/>(No/month, year)</i> | Seneste optryk<br>(måned / år)<br>Latest reprint<br>(month / year) | Opdateret til og med<br>"Søkortrettelser" nr.<br><i>Updated to "Chart<br/>Corrections" No<br/>(inclusive)</i> | Rettelser til seneste optryk, se<br>"Søkortrettelser" nr. :<br><i>Corrections to latest reprint,<br/>see "Chart Corrections" No</i> |
|-----------------------------|--|--|---|---|
| 60                          | 7 / okt. 2004  | okt. 2004  | 40/2004   | <b>2004:</b> 43<br><b>2005:</b> 4, 26, 43, 47   |
| 61                          | 4 / apr. 2003  | apr. 2003  | 16/2003   | <b>2003:</b> 24, 28, 37, 50.<br><b>2004:</b> 9, 10, 50, 51<br><b>2005:</b> 11, 43, 46<br><b>2006:</b> 6,10                          |
| 92 (INT 1300)               | 7 / jan. 2004  | jan. 2005  | 4/2005  | <b>2005:</b> 9, 14, 15, 20, 21, 22,<br>29, 35, 37, 39, 43   |
| 93 (INT 1044)               | 4 / apr. 2004  | apr. 2004  | 14/2004   | <b>2004:</b> 15, 25, 26, 36, 47, 50<br><b>2005:</b> 1-2, 20, 23, 24, 26,<br>28, 29, 43, 45, 46, 49                                  |
| 94 (INT 1411)               | 9 / apr. 2003  | maj 2004   | 19/2004   | <b>2004:</b> 23, 50, 51<br><b>2005:</b> 11, 26, 43, 46<br><b>2006:</b> 6,10   |
| 95 (INT 1451)               | 11 / apr. 2005   | apr. 2005  | 14/2005   | <b>2005:</b> 43<br><b>2006:</b> 6   |
| 99                          | 2 / feb. 1998  | aug. 2003  | 31/2003   | <b>2003:</b> 40<br><b>2005:</b> 15, 43  |
| 100                         | 2 / aug. 2004  | aug. 2004  | 33/2004   | <b>2004:</b> 36, 42, 44, 46, 48, 51<br><b>2005:</b> 3, 4, 6, 8, 30, 34, 37,<br>38, 43, 44, 48, 49                                   |
| 101 (INT 1301)              | 5 / feb. 2005  | feb. 2005  | 4/2005  | <b>2005:</b> 30, 34, 37, 38, 43, 44,<br>48<br><b>2006:</b> 3, 6   |
| 102 (INT 1302)              | 3 / apr. 2005  | apr. 2005  | 12/2005   | <b>2005:</b> 27, 29, 32, 34, 35, 43,<br>44, 48, 49, 51-52<br><b>2006:</b> 4   |
| 103 (INT 1303)              | 2 / maj 2004   | okt. 2005  | 40/2005   | <b>2005:</b> 43, 44, 48<br><b>2006:</b> 5, 11   |
| 104                         | 1 / sep. 2002  | apr. 2005  | 12/ 2005  | <b>2005:</b> 26, 40, 41, 43, 47, 48,<br>49<br><b>2006:</b> 9, 11  |
| 105 (INT 1450)              | 8 / feb. 2004  | apr. 2005  | 13/2005   | <b>2005:</b> 18, 23, 30, 32, 37, 43<br><b>2006:</b> 9   |
| 106 (INT 1382)              | 3 / okt. 2004  | okt. 2004  | 40/2004   | <b>2005:</b> 23, 30, 43, 44   |
| 107 (INT 1383)              | 4 / dec. 1995  | apr. 2002  | 15/2002   | <b>2002:</b> 28, 37, 48<br><b>2003:</b> 13, 40, 45<br><b>2005:</b> 30, 42, 43, 44<br><b>2006:</b> 9                                 |
| 108 (INT 1448)              | 3 / feb. 2000  | nov. 2005  | 45/2005   | <b>2006:</b> 3<br><b>2006:</b> 3, 10, 11  |
| 109 (INT 1449)              | 4 / feb. 2006  | feb. 2006  | 7/2006  | <b>2006:</b> 10   |

|                |                |           |         |   |
|----------------|----------------|-----------|---------|---|
| 110            | 8 / feb. 1998  | apr. 2002 | 15/2002 | <b>2002:</b> 28, 34, 36<br><b>2003:</b> 39,44<br><b>2004:</b> 12<br><b>2005:</b> 26, 43, 50                                 |
| 111 (INT 1381) | 8 / dec. 1996  | apr. 2002 | 15/2002 | <b>2002:</b> 20, 37<br><b>2003:</b> 1-2, 6<br><b>2005:</b> 43, 45<br><b>2006:</b> 4   |
| 112 (INT 1380) | 11 / apr. 2005 | apr. 2005 | 12/2005 | <b>2005:</b> 21, 32, 43, 45, 47, 51-52  |
| 113            | 3 / apr. 1997  | mar. 2004 | 11/2004 | <b>2004:</b> 18, 44<br><b>2005:</b> 1-2, 43   |
| 114 (INT 1377) | 9 / mar. 2004  | mar. 2004 | 11/2004 | <b>2004:</b> 15, 25, 30, 31, 51<br><b>2005:</b> 8, 27, 42, 43, 47<br><b>2006:</b> 5   |
| 115            | 7 / feb. 1998  | maj 2002  | 19/2002 | <b>2002:</b> 37, 45<br><b>2005:</b> 15, 21, 43  |
| 116            | 6 / feb. 2004  | feb. 2004 | 7/2004  | <b>2004:</b> 40, 43, 50<br><b>2005:</b> 3, 18, 43, 47   |
| 117            | 6 / feb. 2000  | jan. 2004 | 3/2004  | <b>2004:</b> 12, 32<br><b>2005:</b> 17, 27, 43  |
| 118            | 4 / mar. 2005  | mar. 2005 | 8/2005  | <b>2005:</b> 43   |
| 122            | 5 / jan. 1996  | maj 2002  | 21/2002 | <b>2003:</b> 6, 44<br><b>2004:</b> 38, 39, 43<br><b>2005:</b> 6, 30, 34, 38, 43, 44   |
| 123            | 1 / mar.2002   | feb. 2006 | 6/2006  |   |
| 124            | 3 / mar.1996   | maj 2002  | 17/2002 | <b>2003:</b> 6<br><b>2004:</b> 11, 35, 36, 39, 51<br><b>2005:</b> 3, 6, 8, 34, 43<br><b>2006:</b> 4                         |
| 127 (INT 1372) | 1 / dec. 2000  | mar. 2002 | 11/2002 | <b>2002:</b> 29, 42<br><b>2003:</b> 46<br><b>2004:</b> 1-2, 5, 14, 51<br><b>2005:</b> 9, 18, 43                             |
| 128 (INT 1379) | 8 / dec. 2005  | dec. 2005 | 50/2005 |   |
| 129            | 3 / jan. 1996  | maj 2002  | 17/2002 | <b>2002:</b> 21, 35, 39<br><b>2003:</b> 4, 20, 33<br><b>2004:</b> 1-2, 50<br><b>2005:</b> 18, 43, 49                        |
| 131 (INT 1331) | 14 / feb. 2001 | feb. 2006 | 6/2006  |   |
| 132 (INT 1332) | 16 / aug. 2003 | mar. 2005 | 8/2005  | <b>2005:</b> 10, 32, 34, 36, 43, 44, 45, 47, 49<br><b>2006:</b> 3, 6, 10  |
| 133 (INT 1333) | 11 / aug. 2003 | okt. 2004 | 43/2004 | <b>2004:</b> 46, 47<br><b>2005:</b> 1-2, 8, 10, 12, 15, 17, 20, 21, 29, 32, 33, 43, 44, 45, 47, 51-52<br><b>2006:</b> 4, 10 |
| 134 (INT 1334) | 11 / apr. 2005 | apr. 2005 | 14/2005 | <b>2005:</b> 16, 28, 29, 30, 31, 33, 40, 43, 46, 47, 51-52<br><b>2006:</b> 4  |
| 141 (INT 1370) | 18 / jan. 2006 | jan. 2006 | 52/2005 | <b>2006:</b> 5, 9, 11   |
| 142 (INT 1368) | 14 / nov.1995  | dec. 2004 | 49/2004 | <b>2005:</b> 20, 27, 31, 42, 43, 44, 46, 47, 49, 50<br><b>2006:</b> 9, 11   |

|                |                |           |         |  |
|----------------|----------------|-----------|---------|--|
| 143 (INT 1369) | 15 / jan. 2005 | jan. 2005 | 53/2005 | <b>2005:</b> 49<br><b>2006:</b> 1-2, 9, 11   |
| 144            | 2 / maj 1997   | maj 2002  | 22/2002 | <b>2002:</b> 44, 46<br><b>2003:</b> 12, 13, 28, 35, 44<br><b>2004:</b> 8<br><b>2005:</b> 28, 43  |
| 145 (INT 1371) | 9 / okt. 2004  | okt. 2004 | 43/2004 | <b>2005:</b> 15, 24, 35, 43, 45<br><b>2006:</b> 5  |
| 151 (INT 1375) | 10 / mar.2006  | mar. 2006 | 10/2006 | <b>2006:</b> 11  |
| 152 (INT 1373) | 1 / feb. 1998  | jan. 2006 | 2/2006  | <b>2006:</b> 3, 4  |
| 153            | 7 / apr. 1997  | apr. 2004 | 17/2004 | <b>2004:</b> 38<br><b>2005:</b> 43<br><b>2006:</b> 1-2, 11   |
| 154            | 1 / mar. 2006  | mar. 2006 | 10/2006 |  |
| 155            | 1 / feb. 2001  | maj 2002  | 17/2002 | <b>2003:</b> 20, 31, 39, 50<br><b>2004:</b> 22<br><b>2005:</b> 17, 34, 35, 43, 48<br><b>2006:</b> 3  |
| 157            | 5 / maj 1997   | aug. 2003 | 31/2003 | <b>2005:</b> 43, 51-52<br><b>2006:</b> 1-2, 11   |
| 158 (INT 1376) | 3 / aug. 2004  | aug. 2004 | 35/2004 | <b>2005:</b> 16, 22, 43<br><b>2006:</b> 6,11   |
| 159 (INT 1374) | 2 / nov. 2004  | nov. 2004 | 45/2004 | <b>2005:</b> 1-2, 22, 30, 43   |
| 160            | 5 / feb. 2000  | maj 2004  | 21/2004 | <b>2004:</b> 23, 25, 31, 34<br><b>2005:</b> 15, 19, 20, 23, 38, 39, 42, 43, 44, 46, 50<br><b>2006:</b> 9, 11                                   |
| 161            | 7 / mar. 2006  | mar. 2006 | 10/2006 |  |
| 162            | 6 / feb. 1998  | jan 2005  | 4/2005  | <b>2005:</b> 28, 43<br><b>2006:</b> 5  |
| 163            | 4/ okt. 2002   | okt. 2002 | 42/2002 | <b>2002:</b> 46<br><b>2003:</b> 42<br><b>2005:</b> 21, 43, 45  |
| 164            | 6 / jan. 2006  | jan.2006  | 52/2005 |  |
| 171            | 5 / apr. 2002  | apr.2002  | 16/2002 | <b>2002:</b> 17<br><b>2003:</b> 14, 26, 28<br><b>2005:</b> 3, 27, 31, 43   |
| 172            | 4 / feb. 1998  | apr. 2002 | 13/2002 | <b>2002:</b> 37<br><b>2003:</b> 42<br><b>2004:</b> 9<br><b>2005:</b> 31, 43, 45, 47  |
| 188            | 2 / feb. 2004  | feb. 2004 | 7/2004  | <b>2004:</b> 11, 15, 16, 17, 24, 27, 35, 44, 48, 51<br><b>2005:</b> 1-2, 6, 9, 11, 14, 15, 17, 19, 23, 32, 39, 42, 43<br><b>2006:</b> 8, 9, 11 |
| 189 (INT 1336) | 6 / okt. 2004  | okt. 2004 | 40/2004 | <b>2005:</b> 11, 14, 19, 39, 43, 48, 49<br><b>2006:</b> 8, 9   |
| 190            | 6 / apr. 2005  | apr. 2005 | 12/2005 | <b>2005:</b> 43  |
| 195            | 2 / mar. 2004  | mar. 2004 | 11/2004 | <b>2004:</b> 17, 20, 40, 44<br><b>2005:</b> 1-2, 18, 19, 26, 33, 36, 43, 48  |
| 196            | 4 / jan. 2004  | jan. 2004 | 3/2004  | <b>2004:</b> 6, 11, 16, 20, 22<br><b>2005:</b> 18, 30, 40, 43<br><b>2006:</b> 11   |

|     |               |           |         |  |
|-----|---------------|-----------|---------|--|
| 197 | 2 / jan. 2004 | jan. 2004 | 3/2004  | <b>2004:</b> 11, 19, 46, 50<br><b>2005:</b> 10, 21, 30, 40, 41, 43, 48, 51-52<br><b>2006:</b> 5, 9 |
| 198 | 1 / dec. 2001 | mar. 2004 | 11/2004 | <b>2005:</b> 6, 43, 48   |
| C   | 2 / mar. 1998 | mar. 1998 | 31/1997 | <b>2002:</b> 32  |
| F   | 6 / okt. 2005 | okt. 2005 | 37/2005 |  |

Søkortrettelser / *Chart Corrections*  
på internet  
<http://www.kms.dk>

"Søkortrettelser" indeholder de officielle rettelser til danske, grønlandske og færøske søkort. "Søkortrettelser" fås i abonnement og udsendes desuden som bilag til Efterretninger for Søfarende (EFS). Oplysningerne i parentes efter rettelserne refererer til EFS (nr./løbenr. år) eller anden kilde. Abonnement på "Søkortrettelser" kan tegnes for et kalenderår ved henvendelse til: Schultz Distribution, Herstedvang 4, 2620 Albertslund, telefon: 43 22 73 00. E-post: [soekort@schultz.dk](mailto:soekort@schultz.dk). Pris for levering i 2006 kr. 95,50 inkl. moms.

"Chart Corrections" contain the official corrections to the Danish, the Greenlandic and the Faroese charts. "Chart Corrections" are available as a subscription. Furthermore, they are annexed "Efterretninger for Søfarende" (Danish NtM). The figures in the brackets after the corrections refer to Danish NtM (No/serial year) or other source. For orders or enquiries about subscription please contact: Schultz Distribution, Herstedvang 4, 2620 Albertslund, phone: 43 22 73 00. E-mail: [soekort@schultz.dk](mailto:soekort@schultz.dk). Price for subscription in 2006 DKK 95,50.

© Kort & Matrikelstyrelsen 2006

Gengivelse er tilladt med tydelig kildeangivelse. Havneplaner mærket "© Kort & Matrikelstyrelsen" må ikke gengives eller reproduceres medmindre der foreligger skriftlig tilladelse hertil.