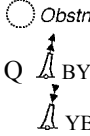

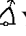
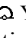




- 463**
129
Spodsbjerg N
Tilføj med dybde 8 m
Insert with depth 8 m
Tilføj / *Insert*
Tilføj / *Insert*
- 
- 56°05,00'N 11°52,41'E
56°05,029'N 11°52,429'E
56°04,950'N 11°52,380'E
(49/1192 2005)
- 464**
132 (INT 1332)
Trelleborg Fyr
Tilføj note som vist på side 5
Insert note as shown on page 5
- ca. 55°25,0'N 13°09,0'E
(U/S, 94/3018 2005)
- 465**
141 (INT 1370)
Østerrenden
Udtag / *Delete*
Sprogø NE Fl(2)G.10s 10m 5M
W 27 ★ G
- Tilføj / *Insert*
- 
- Afm. / *Buoyed*
- som vist på medfølgende udsnit.
as shown on the enclosed extract.
(30/758 2005)
- 466**
142 (INT 1368)
Vengeancegrund E
Tilføj / *Insert*
- Fl(5)Y.20s  Y
- 55°12,489'N 11°05,322'E
(49/1189 2005)
- 467**
143 (INT 1369)
Vengeancegrund E
Tilføj / *Insert*
- Fl(5)Y.20s  Y
Målestation
- Tilføj / *Insert*
- Fl(5)Y.20s  Y
- 55°12,490'N 11°05,270'E
55°12,489'N 11°05,322'E
som vist på medfølgende udsnit.
as shown on the enclosed extract.
(49/1189 2005)
- 468**
189 (INT 1336)
Rønne N
Udtag / *Delete*
- 
- 55°07,1'N 14°42,1'E
(49/1185 2005)
- 469**
1650
Upernavik Skibshavn
Ret planen som vist på medfølgende udsnit.
Amend the plan as shown on the enclosed extract.
- ca. 72°47,5'N 56°09,4'W
(Ineqarnermut Attaveqarnermullu
Pisortaqarfik, 7. november 2005)

UDGIVELSER / PUBLICATIONS

Nye udgaver udkommet / *New editions published*

DANMARK

Ny udgave af kort **143 (INT 1369)**, Storebælt, Sprogø - Langeland. 16. udgave december 2005. 1 : 50 000. Tidligere udgave af kortet er annulleret.

I den nye udgave er dybderne ændret i henhold til seneste opmålinger omkring Rute T (fra kortets N-ramme til 55°13,5'N). I planen over Østbroen er vist ændrede dybder omkring beskyttelsesøerne, der er etableret ved bropillerne E og W for pylonerne. I kortet er det ødelagte Sprogø NE Fyr (W27) erstattet med en hindring afmærket med sømærker, som benævnt i EfS 30/758 (T) 2005.

New edition of chart 143 (INT 1369), Storebælt, Sprogø - Langeland. 16 th edition December 2005. 1 : 50 000. Former edition of the chart is cancelled.

The new edition includes changes to depths from the latest survey around Route T: From the northern limit of the chart to 55°13,5'N. The plan Østbroen – East Bridge shows changes to depths around the protection islands established at the bridge piers E and W of the pylons. On the chart the destroyed Sprogø NE light (W27) has been replaced by an obstruction marked by 4 buoys as stated in Danish NtM 30/758 (T) 2005.

GRØNLAND

Ny udgave af kort **1113**, Igdlukasik - Sydprøven. 6 udgave november 2005. 1 : 80 000.

Tidligere udgave af kortet er annulleret.

Den nye udgave indeholder ny opmåling i området N, E og W for Sermersôq samt ændring af basislinien og territorialgrænsen.

New edition of chart 1113, Igdlukasik - Sydprøven. 6 th edition November 2005. 1 : 80 000. Former edition of the chart is cancelled.

The new edition includes changes to depths from the latest survey in the area N, E and W of Sermersôq. It also includes changes to the baseline and the limit of territorial sea.

Havneoplysninger

www.danskehavnelods.dk

Masnedsundbroen

Tekst i afsnittet **Åbningstider** opdateret.
(49/1188 2005)

Stignæsværkets Havn

Tekst i afsnittene **Lodstvang** og **Særlige bestemmelser** opdateret.

(49/1204 2005)

Strynø Anlægsbro

Afsnittet **Afmærkning** udtaget.
Plan opdateret.

(49/1190 2005)

***Den danske Havnelods,
Erhvervshavne – 2002***

Side 430 – Stignæsværkets

Havn

Erstat afsnittet **Lodstvang** med:

Lodstvang

Udover den af myndighederne fastsatte lodspligt kræver også Stignæsværkets Havn lodspligt inden for havnens område, med mindre Energi E2 meddeler undtagelse herfor.

Se i øvrigt Forsvarsministeriets "Bekendtgørelse om pligt til at anvende lods på dansk søterritorium".

I afsnittet **Særlige bestemmelser** rettes "12. juli" til "24. november".

(49/1204 2005)

Den grønlandske Havnelods

Side 304 – Upernavik

Skitsen.

Tidligere rettelse til skitsen udgår og erstattes af medfølgende udsnit af skitsen.

Side 306

Havnen

Tilføj før Skonnertkaj: Atlantkaj,
kajlængde ca. 30 m, dybde 6,2 m

*(Ineqarnermut Attaveqarnermullu
Pisortaqarfik, 7. november 2005)*

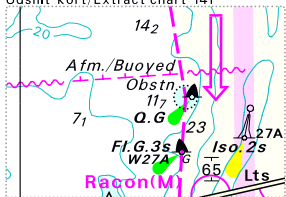
TRELLEBORG FYR (55°21,41'N 13°08,95'E)

På grund af arbejde i Trelleborg Havn indtil sommeren 2009 er der risiko for skader på elkablet til fyret. Fyrets strømforsyning kan periodevis være afbrudt og fyret slukket.

TRELLEBORG LIGHT (55°21,41'N 13°08,95'E)

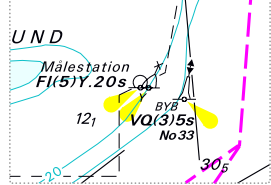
Works are taking place in Trelleborg harbour until the summer of 2009. The power supply to the light may be periodically disrupted and the light unlit.

Udsnit kort/Extract chart 141



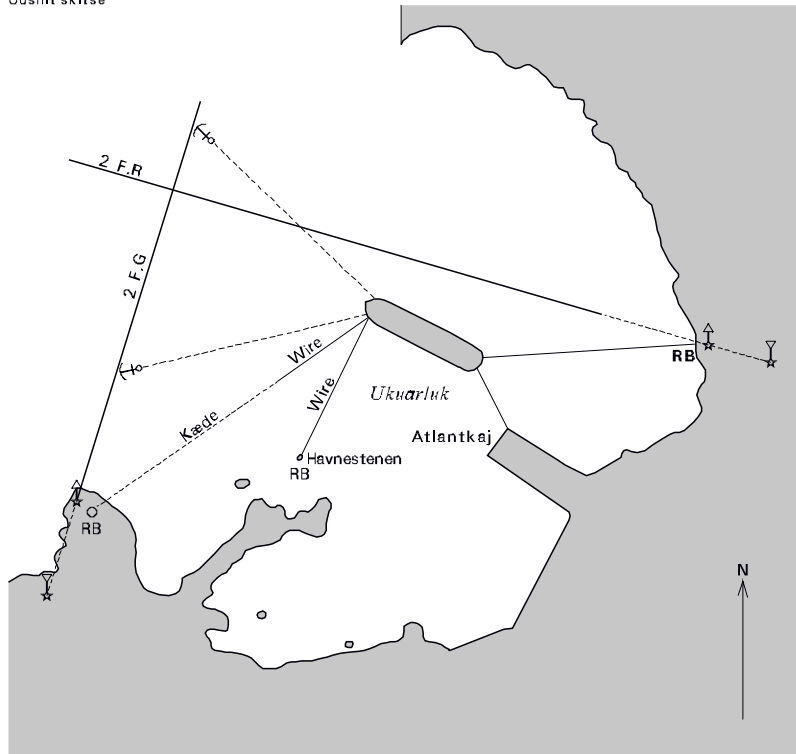
Søkortrettelser/Chart corrections 49/2005

Udsnit kort/Extract chart 143



Søkortrettelser/Chart corrections 49/2005

Udsnit skitse



Sekortrettelser / Chart corrections 49 / 2005

Søkortrettelser / *Chart Corrections*
på internet
<http://www.kms.dk>

"Søkortrettelser" indeholder de officielle rettelser til danske, grønlandske og færøske søkort. "Søkortrettelser" fås i abonnement og udsendes desuden som bilag til Efterretninger for Søfarende (EFS). Oplysningerne i parentes efter rettelserne refererer til EFS (nr./løbenr. år) eller anden kilde. Abonnement på "Søkortrettelser" kan tegnes for et kalenderår ved henvendelse til: Schultz Distribution, Herstedvang 4, 2620 Albertslund, telefon: 43 22 73 00. E-post: soekort@schultz.dk. Pris for levering i 2005 kr. 94,- inkl. moms.

"Chart Corrections" contain the official corrections to the Danish, the Greenlandic and the Faroese charts. "Chart Corrections" are available as a subscription. Furthermore, they are annexed "Efterretninger for Søfarende" (Danish NtM). The figures in the brackets after the corrections refer to Danish NtM (No/serial year) or other source. For orders or enquiries about subscription please contact: Schultz Distribution, Herstedvang 4, 2620 Albertslund, phone: 43 22 73 00. E-mail: soekort@schultz.dk. Price for subscription in 2005 DKK 94,- .

© Kort & Matrikelstyrelsen 2005

Gengivelse er tilladt med tydelig kildeangivelse. Havneplaner mærket "© Kort & Matrikelstyrelsen" må ikke gengives eller reproduceres medmindre der foreligger skriftlig tilladelse hertil.