



SØKORTRETTELSESR 47

CHART CORRECTIONS

Rettelse nr. / Correction No. 427 - 444

© Kort & Matrikelstyrelsen
ISSN 0905-1481

Kort / Chart	Rettelse nr. / Correction No	Kort / Chart	Rettelse nr. / Correction No
60	427	134 (INT 1334)	438
85	428	142 (INT 1368)	439
104	429	151 (INT 1355)	440
112 (INT 1380)	430	152 (INT 1373)	441
114 (INT 1377)	431, 432	172	442
116	433, 434	1250	443
132 (INT 1332)	435	1333	444
133 (INT 1333)	436, 437		

Rettelse nr. / Correction No.

Kort / Chart



- 427**
60 **Juvre Dyb. Rømø Flak N**
Udvid 0 m kurven S-over til anførte position
Extend the 0 m contour southward to position stated
55°13,8'N 8°24,8'E
(47/1154 2005)
- 428**
85 **Færøerne. Nolsø Havn**
Forlæng molen og flyt fyret som vist på medfølgende udsnit.
Extend the pier and move the light as shown on the enclosed extract.
62°00,44'N 6°40,48'W
(47/1161 2005)
- 429**
104 **Flintrännan SSW og indsejling til Malmö Oliehavn**
Flyt fra 1) til 2) Ⓣ
Move from 1) to 2)
1) 55°26,0'N 12°41,9'E
2) 55°28,2'N 12°43,0'E
Tilføj / *Insert* Ⓣ
55°42,6'N 12°53,7'E
(UJS, 92/2966 2005)
- 430**
112 (INT 1380) **Kolby Kås Havn**
Udtag / *Delete* 3 Iso (occas) ca. 55°47,6'N 10°32,4'E
(47/1146 2005)

- 431**
114 (INT 1377) **Kolby Kås Havn**
Udtag / Delete 3 Iso (occas) ca. 55°47,6'N 10°32,4'E
(47/1146 2005)
- 432**
114 (INT 1377) **Bogense Marina og Havn W**
Flyt fra 1) til 2) ⚓ R 1) 55°34,129'N 10°03,507'E
Move from 1) to 2) 2) 55°34,055'N 10°03,917'E
Flyt fra 3) til 4) ⚓ G 3) 55°34,076'N 10°03,980'E
Move from 3) to 4) 4) 55°34,035'N 10°03,990'E
(47/1135 2005)
- 433**
116 **Sandhage – Holbæk Havn E**
Tilføj mellem 1) – 4) 1) 55°44,35'N 11°44,84'E,
Insert joining 1) – 4) --- Sandhage
2) 55°44,10'N 11°44,42'E
3) 55°43,72'N 11°43,95'E
4) 55°43,22'N 11°43,75'E,
Holbæk Havn E
(47/1141 2005)
- 434**
116 **Lammefjord**
Tilføj bådehavn under bygning som ca. 55°46,75'N 11°36,70'E
vist på medfølgende udsnit.
Insert boat harbour under
construction as shown on the
enclosed extract.
(47/1142 2005)
- 435**
132 (INT 1332) **Flintrännen SSW og indsejling til
Malmö Oliehavn**
Flyt fra 1) til 2) Ⓢ 1) 55°26,0'N 12°41,9'E
Move from 1) to 2) 2) 55°28,2'N 12°43,0'E
Tilføj / Insert Ⓢ 55°42,6'N 12°53,7'E
(UJS, 92/2966 2005)
- 436**
133 (INT 1333) **Flintrännen SSW og indsejling til
Malmö Oliehavn**
Tilføj / Insert Ⓢ 55°42,6'N 12°53,7'E
(UJS, 92/2966 2005)
- 437**
133 (INT 1333) **Tuborg Havn E**
Udtag renden samt tilhørende 55°43,65'N 12°35,65'E
afmærkning som vist på medfølgende
udsnit.
Delete the channel and associated
buoyage as shown on the enclosed
extract.
(47/1127 2005)

438
134 (INT 1334) **Tuborg Havn E**
Udtag renden samt tilhørende afmærkning som vist på medfølgende udsnit.
Delete the channel and associated buoyage as shown on the enclosed extract.

55°43,65'N 12°35,65'E

(47/1127 2005)

439
142 (INT 1368) **Stenodde SE**
Tilføj  indenfor en linie mellem 1) – 4)
Insert  within a line joining 1) – 4)

1) 54°59,135'N 10°42,665'E

2) 54°59,147'N 10°42,004'E


3) 54°58,980'N 10°42,006'E

4) 54°58,994'N 10°42,681'E

Tilføj / Insert Afm. / Buoyed

(47/1133 2005)


440
151 (INT 1355) **Bogense Marina og Havn W**
Flyt fra 1) til 2)
Move from 1) to 2)

 R 1) 55°34,129'N 10°03,507'E

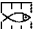

2) 55°34,055'N 10°03,917'E

3) 55°34,076'N 10°03,980'E

Flyt fra 3) til 4)

 G 4) 55°34,035'N 10°03,990'E*Move from 3) to 4)*

(47/1135 2005)

441
152 (INT 1373) **Stenodde SE**
Tilføj  indenfor en linie mellem 1) – 4)
Insert  within a line joining 1) – 4)

1) 54°59,135'N 10°42,665'E



2) 54°59,147'N 10°42,004'E

3) 54°58,980'N 10°42,006'E

4) 54°58,994'N 10°42,681'E

Tilføj / Insert Afm. / Buoyed

(47/1133 2005)

442
172 **Stenodde SE**
Tilføj  indenfor en linie mellem 1) – 6)
Insert  within a line joining 1) – 6)

1) 54°59,135'N 10°42,665'E

2) 54°59,138'N 10°42,326'E

3) 54°59,147'N 10°42,004'E

4) 54°58,980'N 10°42,006'E

5) 54°58,990'N 10°42,327'E

Tilføj på 1) – 6)

6) 54°58,994'N 10°42,681'E

Insert in 1) – 6)

 Y

(47/1133 2005)

- 443**
1250 **Frederikshåb**
Udtag / *Delete* F.G. ↓
F.G. ↑ 61°59,73'N 49°40,65'W,
Bagfyr / *Rear light*
61°59,74'N 49°40,72'W,
Forfyr / *Front light*
- samt tilhørende ledelinie (103,5°)
and associated leading line (103,5°)
- (47/1157 2005)
- 444**
1333 **Atammik**
Indsæt medfølgende udsnit på side 7 ca. 64°48,6'N 52°11,4'W
Insert enclosed extract on page 7
- (47/1158 2005)

UDGIVELSER / *PUBLICATIONS*

Ny udgave udkommer / *New edition to be published*

Ref. Søkortrettelser / *Chart Corrections* 28/2005

Ny udgave af kort **128 (INT 1379)**, Kattegat, Samsø Bælt. 8. udgave. 1 : 75 000. Kortet forventes nu udgivet ultimo december 2005. Med udgivelsen vil tidligere udgave af kortet blive annulleret. Den nye udgave vil være ajourført med afmærkningsændringerne ved Hatterrev og Hatter Barn jævnfør Efs 47/1144 og 1145 2005.

New edition of chart 128 (INT 1379), Kattegat, Samsø Bælt. 8 th edition. 1 : 75 000. The chart is now scheduled for publication at the end of December 2005. On publication former edition of the chart will be cancelled. The new edition will be updated with the changes of buoyage at Hatterrev and Hatter Barn according to Danish NiM 47/1144 and 1145 2005.

Havneoplysninger

www.danskehavnelods.dk

Femø Havn

Tekst i afsnittet **Havnen** opdateret.

(47/1131 2005)

Frederikssund Havn

Tekst i afsnittet **Havnen** opdateret.

(47/1140 2005)

Kolby Kås Havn

Afsnittet **Afmærkning** udtaget.
Plan opdateret.

(KMS, 23.november 2005
og 47/1146 2005)

Sundsøre Lystbådehavn

Nyt afsnit **Særlige bestemmelser** tilføjet.

(47/1162 2005)

Århus Havn

Tekst i afsnittet **Havnen** opdateret.

(47/1148 2005)

Den danske Havnelods, Erhvervshavne - 2002

Side 234 – Kolby Kås Havn

Udtag afsnittet **Afmærkning**.

(KMS, 23.november 2005)

Side 234

Planen.

Udtag ledelinie (130°) samt tilhørende 3
fyrbåker (Iso.R.2s, Iso.G.2s, Iso.4s)

(47/1146 2005)

Den grønlandske Havnelods

Side 114 – Paamiut

Skitsen.

Udtag ankermærkeledelyr og -båker
samt tilhørende overretlinie med ⚓.

Side 115

Nederste foto.

Udtag tekst under foto.

Side 117 Anløbsforhold og ankring

V 45 – 57: Udgår og erstattes med:

Anløbsforhold og ankring: ETA
afgives med 24 timers varsel.

Anduvningen er angivet med ledelyr.
Holdebunden er dårlig. Havnen, der er
åben mod SW, kan ikke anses for sikker
at anløbe under kraftig SW-lig kuling
samt under *Sydosten*. Især under SW-lig
kuling kan dønning ofte stå voldsomt
ind i

(47/1157 2005)

Side 174 – Itilleq

Havnen

Skonnertkaj: ”24 m” rettes til ”17 m”

Efter Skonnertkaj tilføjes ny linie:

Anløbsbro, kajlængde 7 m, dybde 3 m

H 28 – 34: Udgår og erstattes af:

Anløbsforhold og ankring: Området
W for anløbsbro er urent og 50 m N for
den lille ø S for kajen findes et skær. S-
siden af sundet er rent til tæt under land.
Små fartøjer går langs Skonnertkaj for
losning og lastning. Mindre skibe går
langs Anløbsbro. Opmærksomheden
henledes på, at der ikke kan fortøjes på
W-siden af Anløbsbro på grund af
stenskråning. Der kan også ankres og

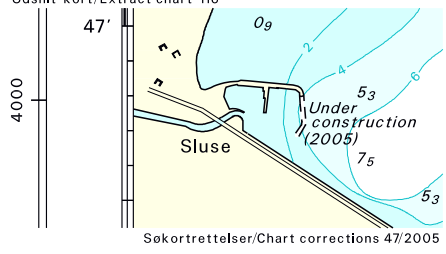
(Ineqarnermut Attaveqarnermullu Pisortaqarfik,
7. november 2005)

Udsnit plan kort / Extract plan kort 85



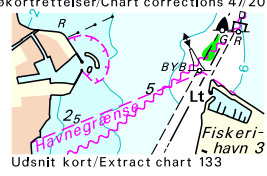
Søkortrettelser / Chart corrections
47 / 2005

Udsnit kort/Extract chart 116



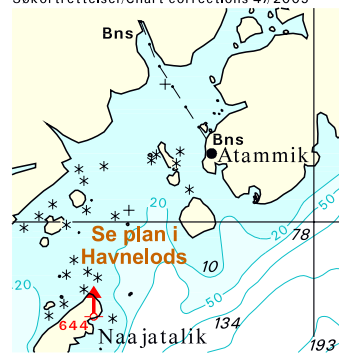
Søkortrettelser/Chart corrections 47/2005

Sokortrettelser/Chart corrections 47/2005

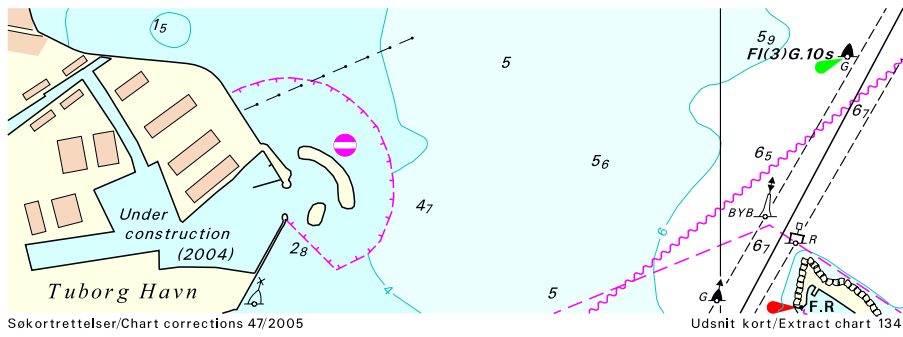


Udsnit kort/Extract chart 133

Søkortrettelser/Chart corrections 47/2005



Udsnit kort/Extract chart 1333



Søkortrettelser/Chart corrections 47/2005

Søkortrettelser / *Chart Corrections*
på internet
<http://www.kms.dk>

"Søkortrettelser" indeholder de officielle rettelser til danske, grønlandske og færøske søkort. "Søkortrettelser" fås i abonnement og udsendes desuden som bilag til Efterretninger for Søfarende (EFS). Oplysningerne i parentes efter rettelserne refererer til EFS (nr./løbenr. år) eller anden kilde. Abonnement på "Søkortrettelser" kan tegnes for et kalenderår ved henvendelse til: Schultz Distribution, Herstedvang 4, 2620 Albertslund, telefon: 43 22 73 00. E-post: soekort@schultz.dk. Pris for levering i 2005 kr. 94,- inkl. moms.

"Chart Corrections" contain the official corrections to the Danish, the Greenlandic and the Faroese charts. "Chart Corrections" are available as a subscription. Furthermore, they are annexed "Efterretninger for Søfarende" (Danish NtM). The figures in the brackets after the corrections refer to Danish NtM (No/serial year) or other source. For orders or enquiries about subscription please contact: Schultz Distribution, Herstedvang 4, 2620 Albertslund, phone: 43 22 73 00. E-mail: soekort@schultz.dk. Price for subscription in 2005 DKK 94,- .

© Kort & Matrikelstyrelsen 2005

Gengivelse er tilladt med tydelig kildeangivelse. Havneplaner mærket "© Kort & Matrikelstyrelsen" må ikke gengives eller reproduceres medmindre der foreligger skriftlig tilladelse hertil.