



SØKORTRETTELSESR 41

CHART CORRECTIONS

Rettelse nr. / Correction No. 356 - 358

© Kort & Matrikelstyrelsen
ISSN 0905-1481

Kort / Chart	Rettelse nr. / Correction No	Kort / Chart	Rettelse nr. / Correction No
104	356	2000	358
197	357		

Rettelse nr. / Correction No.

Kort / Chart

356

104

Gedser S

Tilføj / Insert

○ *Obstn*
Mo(D)Y.5s. Δ^* Y

54°30,366'N 11°59,047'E

54°30,36'N 11°59,01'E

(41/986 2005)

357

197

Gedser S

Tilføj / Insert

○ *Obstn*
Mo(D)Y.5s. Δ^* Y

54°30,366'N 11°59,047'E

54°30,36'N 11°59,01'E

(41/986 2005)

358

2000

Rockall

Udtag fyr og tilføj lille ø

Delete light and insert islet

*

57°36,0'N 13°41,0'W

Udtag tekst / *Delete legend*

Rockall F.

(NtM, 38/4421 2005)

UDGIVELSER / *PUBLICATIONS***Ajourført optryk udkommet / *Updated reprint published*****DANMARK**Trykt oktober / *Printed October 2005*Kort / *Chart* :**103 (INT 1303)** Bælthavet**Nyt kort udkommet / *New chart published*****GRØNLAND****Nyt kort 1333, Niaqunngunaq (Fiskefjord).** 1. udgave oktober 2005. 1 : 40 000.

Datum WGS-84

New chart 1333, Niaqunngunaq (Fiskefjord). 1. Edition October 2005. 1 : 40 000.*Datum WGS-84***Havneoplysninger*****www.danskehavnelods.dk******Den danske Havnelods,
Erhvervshavne – 2002*****Hanstholm Havn**Tekst i afsnittet **Havnen** opdateret.*(40/977, 41/998 og 41/999 2005)***Side 400 – Sejerø Havn**

Erstat planen med medfølgende plan.

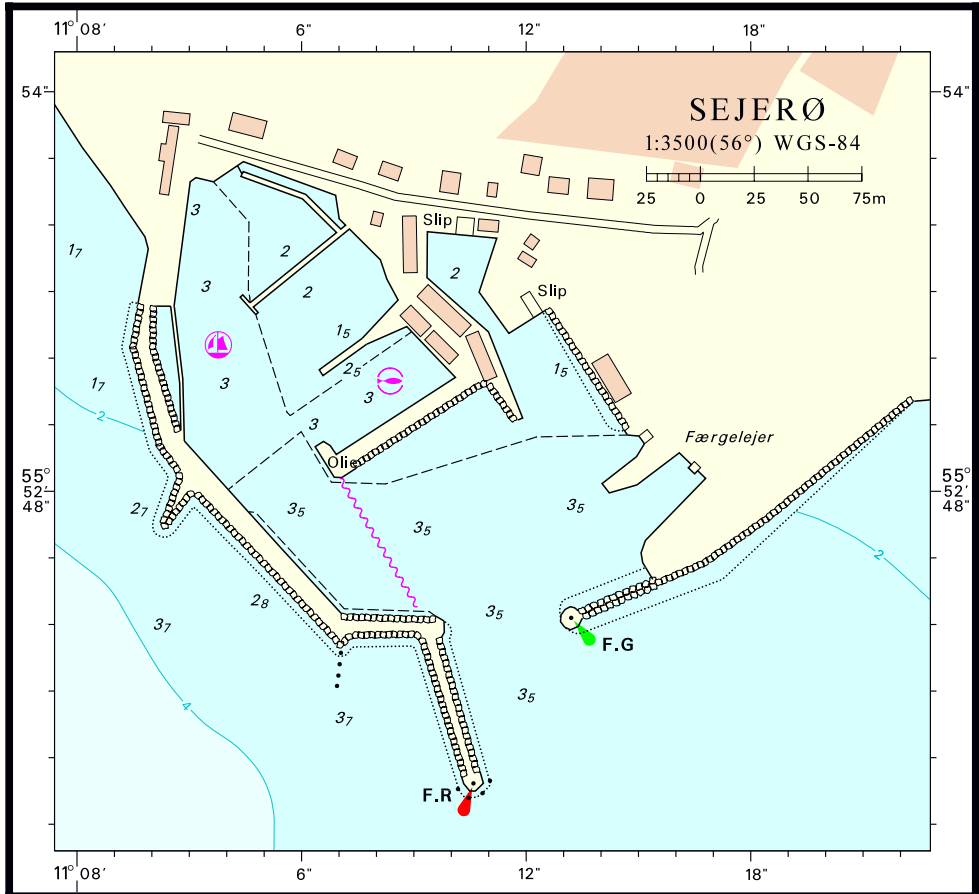
*(KMS, 12. oktober 2005)***Sakskøbing Havn**Tekst i afsnittet **Havnen** opdateret.*(41/991 2005)***Sejerø Havn**

Ny plan.

*(KMS, 12. oktober 2005)***Skuldelev Havn**Tekst i afsnittet **Afmærkning** opdateret.

Ny plan.

(KMS, 13. oktober 2005)



Søkortrettelser / *Chart Corrections*
på internet
<http://www.kms.dk>

"Søkortrettelser" indeholder de officielle rettelser til danske, grønlandske og færøske søkort. "Søkortrettelser" fås i abonnement og udsendes desuden som bilag til Efterretninger for Søfarende (EFS). Oplysningerne i parentes efter rettelserne refererer til EFS (nr./løbenr. år) eller anden kilde. Abonnement på "Søkortrettelser" kan tegnes for et kalenderår ved henvendelse til: Schultz Distribution, Herstedvang 4, 2620 Albertslund, telefon: 43 22 73 00. E-post: soekort@schultz.dk. Pris for levering i 2005 kr. 94,- inkl. moms.

"Chart Corrections" contain the official corrections to the Danish, the Greenlandic and the Faroese charts. "Chart Corrections" are available as a subscription. Furthermore, they are annexed "Efterretninger for Søfarende" (Danish NtM). The figures in the brackets after the corrections refer to Danish NtM (No/serial year) or other source. For orders or enquiries about subscription please contact: Schultz Distribution, Herstedvang 4, 2620 Albertslund, phone: 43 22 73 00. E-mail: soekort@schultz.dk. Price for subscription in 2005 DKK 94,- .

© Kort & Matrikelstyrelsen 2005

Gengivelse er tilladt med tydelig kildeangivelse. Havneplaner mærket "© Kort & Matrikelstyrelsen" må ikke gengives eller reproduceres medmindre der foreligger skriftlig tilladelse hertil.