



SØKORTRETTELSESR 3

CHART CORRECTIONS

Rettelse nr. / Correction No 28 - 34

© Kort & Matrikelstyrelsen
ISSN 0905-1481

Kort / Chart	Rettelse nr. / Correction No	Kort / Chart	Rettelse nr. / Correction No
100	28	124	32
102 (INT 1302)	29	132 (INT 1332)	33
104	30	171	34
116	31		

Rettelse nr. / Correction No

Kort / Chart

28

100

Grenaa Havn

Ret / Amend

til / to

2 F.

2 Oc.

ca. 56°25,0'N 10°53,0'E

(3/239 2005)

29

102 (INT 1302)

Grenaa Havn

Ret / Amend

til / to

F.WG

Oc.WG.10s 21m 15/12 M

56°24,75'N 10°55,21'E

Ret / Amend

til / to

F.WR

Oc.WR.10s 21m 15/12 M

56°24,72'N 10°55,20'E

(3/239 2005)

30

104

Køge Havn

Vinkelfyret er flyttet til ny position.

*The sector light has been moved to a
new position.*

Fyrkarakter / Characteristics of light:

Oc.WRG.5s 12m 12/9M

Fyrvinkler / Sectors:

G 245,7° - 247,5°

W 247,5° - 250,5°

R 250,5° - 253,8°

55°27,181'N 12°11,712'E,
ny / new position

Ændringerne fremgår af medfølgende
udsnit.

*The changes are included on the
enclosed extract.*

(3/231 2005)

- 31**
116, plan
- Holbæk Havn. Trafikhavn NW**
Tilføj dækmole ”Under construction
(2005)”
som vist på medfølgende udsnit.
*Insert mole ”Under construction
(2005)” as shown on the enclosed
extract.*
- 55°43,35’N 11°42,85’E
- (3/234 2005)
- 32**
124
- Grenaa Havn**
- Ret / Amend F.WG 56°24,75’N 10°55,21’E
til / to Oc.WG.10s 21m 15/12 M
- Ret / Amend F.WR 56°24,72’N 10°55,20’E
til / to Oc.WR.10s 21m 15/12 M
- (3/239 2005)
- 33**
132 (INT 1332)
- Køge Havn**
Vinkelfyret er flyttet til ny position.
*The sector light has been moved to a
new position.*
Fyrkarakter / *Charateristicts of light:*
Oc.WRG.5s 12m 12/9M
Fyrvinkler / *Sectors:*
G 245,7° - 247,5°
W 247,5° - 250,5°
R 250,5° - 253,8°
- 55°27,181’N 12°11,712’E,
ny / new position
- Ændringerne fremgår af medfølgende
udsnit.
*The changes are included on the
enclosed extract.*
- Erstat planen med medfølgende plan.
*Replace the plan by the enclosed
plan.*
- (3/231 2005)
- 34**
171
- Skovsbo Strand**
- Ret / Amend Bro 2,8 m ca. 55°02,6’N 10°34,5’E
til / to Bro 2 m
- (Havneentreprenør Skytte
Jørgensen, 3. januar 2005)

Havneoplysninger

www.danskehavnelds.dk

Amtoft Havn

Tekst i afsnittene **Største skibe**,
Afmærkning og **Havnekontor** er
opdateret.

(Amtoft Havn, 31. maj 2004)

Grenaa Havn

Plan opdateret.

(3/239 2005)

Holbæk Havn

Plan opdateret.

(3/234 2005)

Køge Havn

Plan opdateret.

(3/231 2005)

Skibsværft Toft

Ny plan.

(KMS, 24. januar 2005)

Skærbæk Fiskerihavn

Ny plan.

(KMS, 24. januar 2005)

Skærbæk Lystbådehavn

Ny plan.

(KMS, 24. januar 2005)

Spodsbjerg Havn

Ny plan.

(KMS, 24. januar 2005)

Strynø Anlægsbro

Ny plan.

(KMS, 20. januar 2005)

Sønderballe Bådehavn

Tekst i afsnittene **Havnen**, **Dybder** og
Største skibe er opdateret.

Ny plan.

(Sønderballe Bådelaug og KMS, 5. januar 2005)

Den danske Havnelods – Erhvervshavne - 2002

Side 128 – Grenaa Havn

Ca. 56°24,7'N 10°55,2'E
Ret F.WG.10s til Oc.WG.10s
og
F.WR.10s til Oc.WR.10s

(3/239 2005)

Side 190 – Holbæk Havn

Tilføj på 55°43,35'N 11°42,85'E
dækmole ”Under construction (2005)”
som vist på medfølgende udsnit.

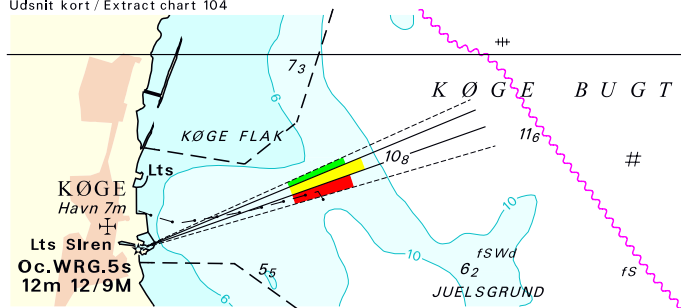
(3/234 2005)

Side 274 – Køge Havn

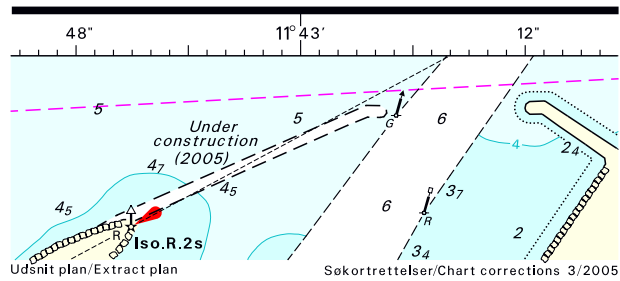
Erstat planen med medfølgende nye
plan.

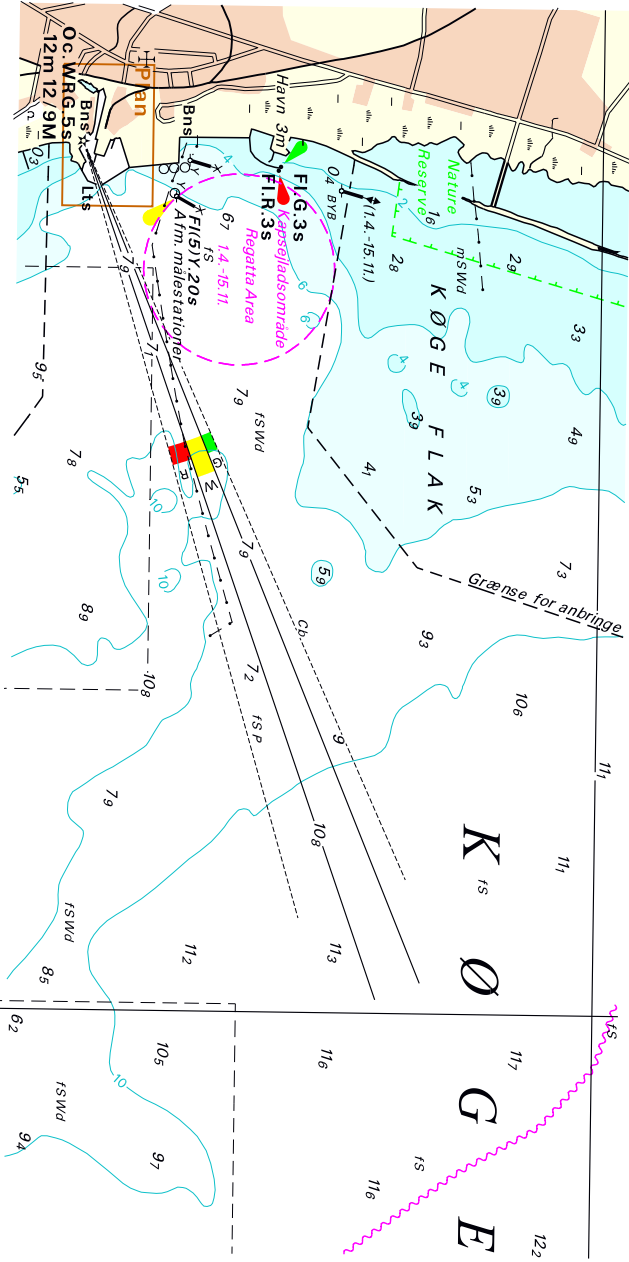
(3/231 2005)

Udsnit kort / Extract chart 104

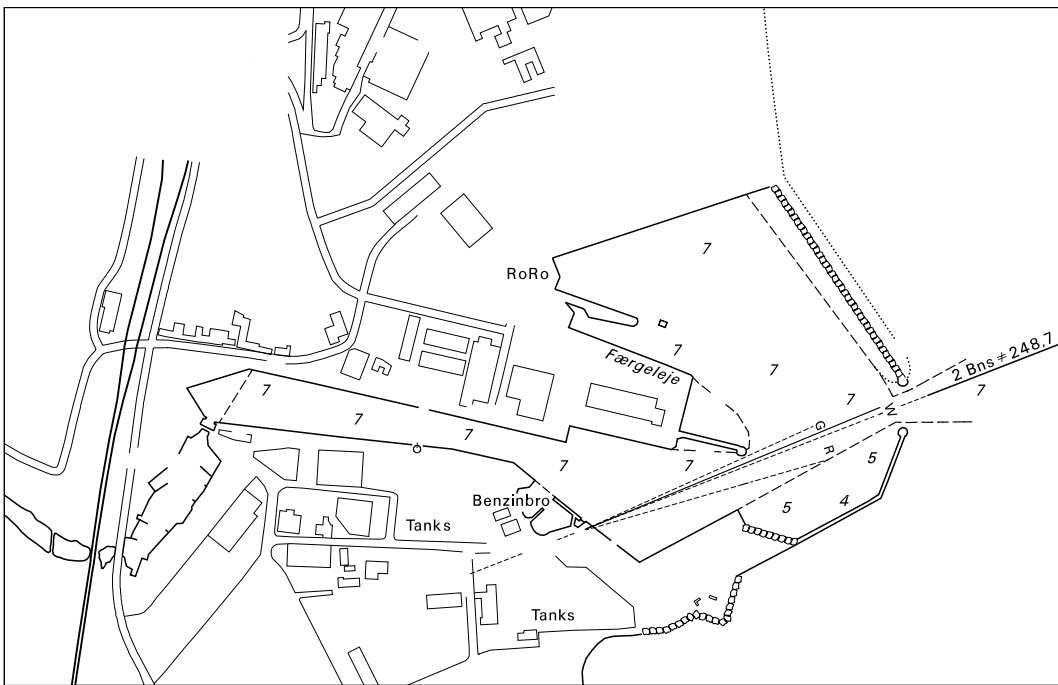


Søkortrettelser / Chart Corrections 3 / 2005





55°
27'



5°

Søkortrettelser / *Chart Corrections*
på internet
<http://www.kms.dk>

"Søkortrettelser" indeholder de officielle rettelser til danske, grønlandske og færøske søkort. "Søkortrettelser" fås i abonnement og udsendes desuden som bilag til Efterretninger for Søfarende (EFS). Oplysningerne i parentes efter rettelserne refererer til EFS (nr./løbenr. år) eller anden kilde. Abonnement på "Søkortrettelser" kan tegnes for et kalenderår ved henvendelse til: Schultz Distribution, Herstedvang 4, 2620 Albertslund, telefon: 43 22 73 00. E-post: soekort@schultz.dk. Pris for levering i 2005 kr. 94,- inkl. moms.

"Chart Corrections" contain the official corrections to the Danish, the Greenlandic and the Faroese charts. "Chart Corrections" are available as a subscription. Furthermore, they are annexed "Efterretninger for Søfarende" (Danish NtM). The figures in the brackets after the corrections refer to Danish NtM (No/serial year) or other source. For orders or enquiries about subscription please contact: Schultz Distribution, Herstedvang 4, 2620 Albertslund, phone: 43 22 73 00. E-mail: soekort@schultz.dk. Price for subscription in 2005 DKK 94,- .

© Kort & Matrikelstyrelsen 2005

Gengivelse er tilladt med tydelig kildeangivelse. Havneplaner mærket "© Kort & Matrikelstyrelsen" må ikke gengives eller reproduceres medmindre der foreligger skriftlig tilladelse hertil.