



# SØKORTRETTELSESR 34

## CHART CORRECTIONS

Rettelse nr. / Correction No. 293 - 311

© Kort & Matrikelstyrelsen  
ISSN 0905-1481

Kort / Chart	Rettelse nr. / Correction No	Kort / Chart	Rettelse nr. / Correction No
100	293	1413	303
101 (INT 1301)	294	1414	304
102 (INT 1302)	295	1415	305
122	296	1430	306
124	297	1461	307
132 (INT 1332)	298	1500	308
152 (INT 1373)	299	1512	309
155	300	1513	310
1400	301	1551	311
1410	302		

**Rettelse nr. / Correction No.**

Kort / Chart

**293**

100

**Ålbugt Bugt NE. Østre Flak W**

Ref Søkortrettelser / Chart Corrections

30/248 2005

Ret / Amend

til / to

Obstn

Wk

56°57,676'N 10°50,503'E

(34/853 2005)

**294**

101 (INT 1301)

**Ålbugt Bugt NE. Østre Flak W**

Ref Søkortrettelser / Chart Corrections

30/249 2005

Ret / Amend

til / to

Obstn



Wk

56°57,676'N 10°50,503'E

(34/853 2005)

**295**





102 (INT 1302)

**Grenaa SE**Udtag (1.4.-15.11.) ved Delete (1.4.-15.11.) at the 

56°22,36'N 10°58,13'E

56°23,86'N 10°58,13'E

(34/850 2005)

- 296**  
122 **Ålbugt Bugt NE. Østre Flak W**  
Ref Søkortrettelser / Chart Corections  
30/253 2005
- Ret / Amend  
til / to
- Obstn  
Wk
- 56°57,676'N 10°50,503'E  
(34/853 2005)
- 297**  
124 **Grenaa S og SE**  
Udtag (1.4.-15.11.) ved  Y  
Delete (1.4.-15.11.) at the  Y
- 56°22,36'N 10°58,13'E  
56°22,36'N 10°55,43'E  
56°23,86'N 10°58,13'E  
(34/850 2005)
- 298**  
132 (INT 1332) **Hundige Lystbådehavn**  
Udtag fyr / Delete light (F.RG.)  
Tilføj fyr / Insert light (F.G.)
- 55°35,36'N 12°21,31'E  
55°35,39'N 12°21,34'E
- Fyret lyser i pejling 070°-334°  
The light is visible 070°-334°
- Se medfølgende udsnit.  
See enclosed extract.  
(34/840 2005)
- 299**  
152 (INT 1373) **Høruphav Havn S**  
Tilføj / Insert  R
- 54°54,030'N 9°53,192'E  
(34/844 2005)
- 300**  
155 **Høruphav Havn S**  
Tilføj / Insert  R
- 54°54,030'N 9°53,192'E  
(34/844 2005)
- 301**  
1400 **Qârajugtúnguaq**  
Tilføj nummer ved båken som anført.  
Add number at the beacon as stated.  
772  
(34/857 2005)
- 66°57,95'N 53°53,25'W
- 302**  
1410 **Søndre Strømfjord**  
Tilføj nummer ved båken som anført.  
Add number at the beacon as stated.
- 722a 66°00,18'N 53°30,18'W  
722b 66°00,25'N 53°31,05'W  
719 66°02,75'N 53°29,75'W  
720 66°02,95'N 53°29,48'W  
(34/856 2005)

- 303**  
1413 **Søndre Strømfjord**  
Tilføj nummer ved båken som anført.  
*Add number at the beacon as stated.*
- |      |                       |
|------|-----------------------|
| 722a | 66°00,18'N 53°30,18'W |
| 722b | 66°00,25'N 53°31,05'W |
| 719  | 66°02,75'N 53°29,75'W |
| 720  | 66°02,95'N 53°29,48'W |
- (34/856 2005)
- 304**  
1414 **Qârajugtúnguaq**  
Tilføj nummer ved båken som anført.  
*Add number at the beacon as stated.*
- |     |                       |
|-----|-----------------------|
| 772 | 66°57,95'N 53°53,25'W |
|-----|-----------------------|
- (34/857 2005)
- 305**  
1415 **Qârajugtúnguaq**  
Tilføj nummer ved båken som anført.  
*Add number at the beacon as stated.*
- |     |                       |
|-----|-----------------------|
| 772 | 66°57,95'N 53°53,25'W |
|-----|-----------------------|
- (34/857 2005)
- 306**  
1430 **Qârajugtúnguaq**  
Tilføj nummer ved båken som anført.  
*Add number at the beacon as stated.*
- |     |                       |
|-----|-----------------------|
| 772 | 66°57,95'N 53°53,25'W |
|-----|-----------------------|
- (34/857 2005)
- 307**  
1461 **Søndre Strømfjord**  
Tilføj nummer ved båken som anført.  
*Add number at the beacon as stated.*
- |      |                       |
|------|-----------------------|
| 722a | 66°00,18'N 53°30,18'W |
| 722b | 66°00,25'N 53°31,05'W |
| 719  | 66°02,75'N 53°29,75'W |
| 720  | 66°02,95'N 53°29,48'W |
- (34/856 2005)
- 308**  
1500 **Savik**  
Tilføj nummer ved båken som anført.  
*Add number at the beacon as stated.*
- |     |                       |
|-----|-----------------------|
| 885 | 68°48,85'N 51°18,25'W |
|-----|-----------------------|
- (34/858 2005)

<b>309</b> 1512	<b>Savik</b> Tilføj nummer ved båken som anført. <i>Add number at the beacon as stated.</i> 885	68°48,85'N 51°18,25'W  (34/858 2005)
<b>310</b> 1513	<b>Savik</b> Tilføj nummer ved båken som anført. <i>Add number at the beacon as stated.</i> 885	68°48,85'N 51°18,25'W  (34/858 2005)
<b>311</b> 1551	<b>Savik</b> Tilføj nummer ved båken som anført. <i>Add number at the beacon as stated.</i> 885	68°48,85'N 51°18,25'W  (34/858 2005)

## UDGIVELSER / *PUBLICATIONS*

### **Ajourført optryk udkommet / *Updated reprint published***

Trykt august / *Printed August*

Kort / *Chart* :

**1414** Itivdleq - Holsteinsborg

## Havneoplysninger

*www.danskehavnelods.dk*

### **Hundige Lystbådehavn**

Plan opdateret.

*(34/840 2005)*

### **Masnedsundbroen**

Tekst i afsnittet **Besejling** opdateret.

*(34/841 2005)*

### **Storstrømsbroen**

Tekst i afsnittet **Besejling** opdateret.

*(34/842 2005)*

### **Vemmenæs Bådehavn**

Ny plan.

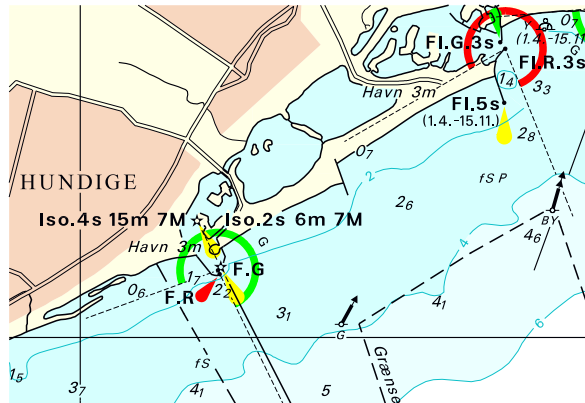
*(KMS, 17. august 2005)*

*Den danske Havnelods,  
Erhvervshavne – 2002*

### **Side 397 – Sakskøbing Havn**

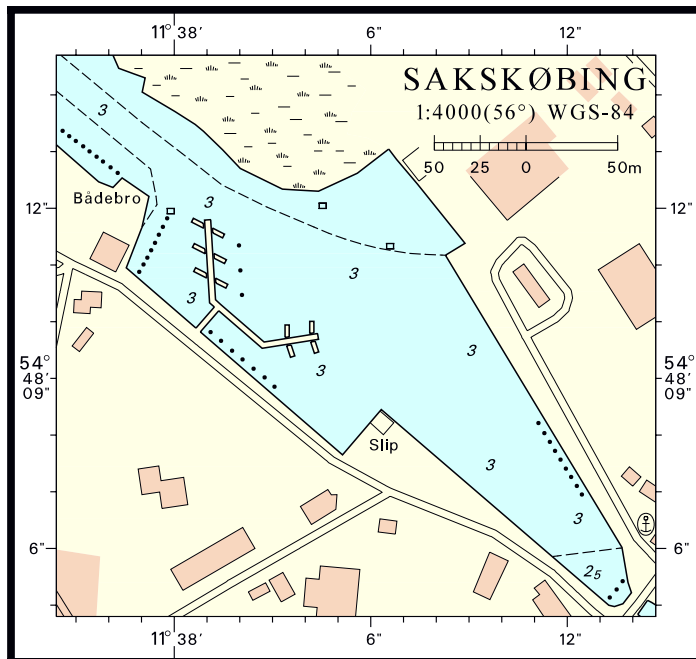
Erstat planen med medfølgende plan.

*(Hertel Consulting, 14. august 2005)*



Udsnit kort/Extract chart 132

Søkortrettelser/Chart corrections 34/2005



© Kort & Matrikelstyrelsen

Søkortrettelser/Chart corrections 34/2005

Søkortrettelser / *Chart Corrections*  
på internet  
<http://www.kms.dk>

---

"Søkortrettelser" indeholder de officielle rettelser til danske, grønlandske og færøske søkort. "Søkortrettelser" fås i abonnement og udsendes desuden som bilag til Efterretninger for Søfarende (EFS). Oplysningerne i parentes efter rettelserne refererer til EFS (nr./løbenr. år) eller anden kilde. Abonnement på "Søkortrettelser" kan tegnes for et kalenderår ved henvendelse til: Schultz Distribution, Herstedvang 4, 2620 Albertslund, telefon: 43 22 73 00. E-post: [soekort@schultz.dk](mailto:soekort@schultz.dk). Pris for levering i 2005 kr. 94,- inkl. moms.

"Chart Corrections" contain the official corrections to the Danish, the Greenlandic and the Faroese charts. "Chart Corrections" are available as a subscription. Furthermore, they are annexed "Efterretninger for Søfarende" (Danish NtM). The figures in the brackets after the corrections refer to Danish NtM (No/serial year) or other source. For orders or enquiries about subscription please contact: Schultz Distribution, Herstedvang 4, 2620 Albertslund, phone: 43 22 73 00. E-mail: [soekort@schultz.dk](mailto:soekort@schultz.dk). Price for subscription in 2005 DKK 94,- .

---

© Kort & Matrikelstyrelsen 2005

Gengivelse er tilladt med tydelig kildeangivelse. Havneplaner mærket "© Kort & Matrikelstyrelsen" må ikke gengives eller reproduceres medmindre der foreligger skriftlig tilladelse hertil.