



SØKORTRETTELSESR 33

CHART CORRECTIONS

Rettelse nr. / Correction No. 285 - 292

© Kort & Matrikelstyrelsen
ISSN 0905-1481

Kort / Chart	Rettelse nr. / Correction No	Kort / Chart	Rettelse nr. / Correction No
103 (INT 1303)	285, 286	1117	290
133 (INT 1333)	287	1145	291
134 (INT 1334)	288	1168	292
195	289		


Rettelse nr. / Correction No.

Kort / Chart

285	Wismar Bucht		
103 (INT 1303)	Tilføj vrage / <i>Insert wreck</i>	⊕	54°02,63'N 11°16,68'E <i>(N/S 32/2005)</i>
286	Kieler Bucht		
103 (INT 1303)	Tilføj vrage / <i>Insert wreck</i>	⊕	54°29,45'N 10°17,91'E <i>(N/S 32/2005)</i>
287	Amager Strandpark		
133 (INT 1333)	Tilføj fyr / <i>Insert light</i>	Fl.R.3s	55°39,928'N 12°38,370'E, Nordre molehoved
	Tilføj fyr / <i>Insert light</i>	Fl.5s	55°39,276'N 12°39,120'E, Pynten
	Udtag / <i>Delete</i>	Q.R	55°39,955'N 12°38,469'E
		Fl.Y.5s	55°39,288'N 12°39,234'E
		Q.G	55°38,819'N 12°39,160'E

som vist på medfølgende udsnit.
as shown on the enclosed extract.

(33/816 2005)

288 134 (INT 1334)	Amager Strandpark Tilføj fyr / <i>Insert light</i>	Fl.R.3s	55°39,928'N 12°38,370'E, Nordre molehoved
	Tilføj fyr / <i>Insert light</i>	Fl.5s	55°39,276'N 12°39,120'E, Pynten
	Udtag / <i>Delete</i>	Q.R Fl.Y.5s Q.G	55°39,955'N 12°38,469'E 55°39,288'N 12°39,234'E 55°38,819'N 12°39,160'E
	som vist på medfølgende udsnit. <i>as shown on the enclosed extract.</i>		(33/816 2005)
289 195	Kieler Bucht Tilføj med dybde 18,4 m <i>Insert with depth 18,4 m</i>		54°29,45'N 10°17,91'E (NFS 32/2005)
290 1117	Nunarssuit NW Tilføj nummer ved båken som anført. <i>Add number at the beacon as stated.</i>	241	60°47,57'N 48°14,42'W (33/828 2005)
291 1145	Nunarssuit NW Tilføj nummer ved båken som anført. <i>Add number at the beacon as stated.</i>	241	60°47,57'N 48°14,42'W (33/828 2005)
292 1168	Nunarssuit NW Tilføj nummer ved båken som anført. <i>Add number at the beacon as stated.</i>	241	60°47,57'N 48°14,42'W (33/828 2005)

UDGIVELSER / PUBLICATIONS

Nyt kort udkommer / *New chart to be published*

Nyt kort 1333, Niaqunngunaq (Fiskefjord). 1. udgave. 1 : 40 000. Kortet forventes udgivet medio oktober 2005

New chart 1333, Niaqunngunaq (Fiskefjord). 1. Edition. 1 : 40 000. The chart is scheduled for publication in the middle of October 2005.

Ny udgave udkommer / *New edition to be published*

Ref. Søkortrettelser / *Chart Corrections 26/2005*

Ny udgave af kort F, Danmark, Søgrænser. 6. udgave. 1 : 850 000. Kortet forventes nu udgivet medio oktober 2005. Med udgivelsen vil tidligere udgave af kortet blive annulleret. *New edition of chart F, Danmark, Søgrænser. 6 th edition. 1 : 850 000. The chart is now scheduled for publication mid October 2005. On publication the former edition of the chart will be cancelled.*

Havneoplysninger

www.danskehavnelods.dk

*Den danske Havnelods,
Erhvervshavne – 2002*

Nyborg Havne

Tekst i afsnittet **Havnen** opdateret.
Plan opdateret.

(Lund Byg Aps, 17. august 2005)

Side 137 – Gudhjem N-lige Havn

Erstat planen med medfølgende nye plan.

(KMS, 11. august 2005)

Nyborg Lystbådehavn

Tekst i afsnittet **Havnen** opdateret.
Plan opdateret.

(Lund Byg Aps, 17. august 2005)

Side 139 – Gudhjem S-lige Havn

Erstat planen med medfølgende nye plan.

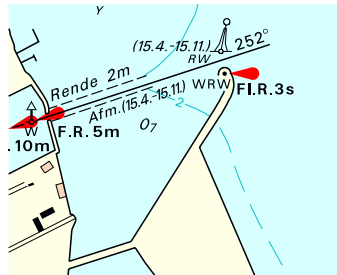
(KMS, 11. august 2005)

Sakskøbing Havn

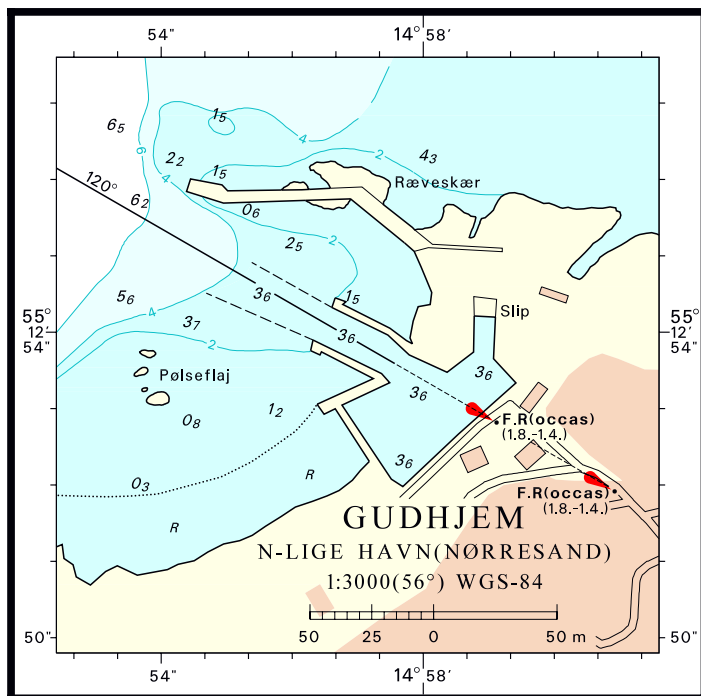
Plan opdateret.

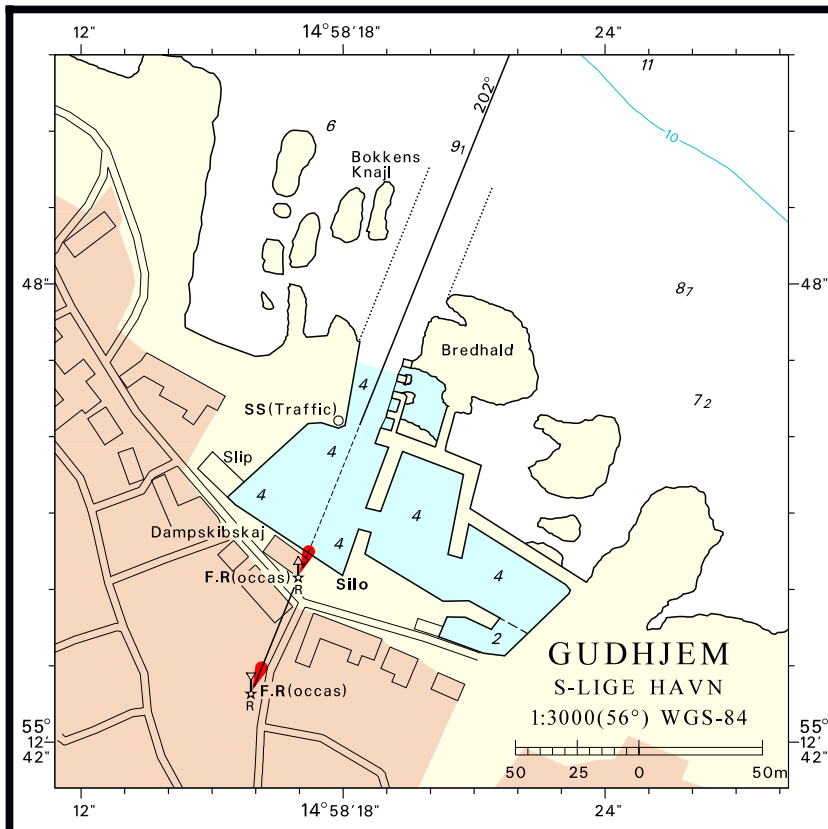
(Hertel Consulting, 14. august 2005)

Udsnit kort/Extract chart 134



Søkortrettelser/Chart corrections 33/2005





Søkortrettelser / *Chart Corrections*
på internet
<http://www.kms.dk>

"Søkortrettelser" indeholder de officielle rettelser til danske, grønlandske og færøske søkort. "Søkortrettelser" fås i abonnement og udsendes desuden som bilag til Efterretninger for Søfarende (EFS). Oplysningerne i parentes efter rettelserne refererer til EFS (nr./løbenr. år) eller anden kilde. Abonnement på "Søkortrettelser" kan tegnes for et kalenderår ved henvendelse til: Schultz Distribution, Herstedvang 4, 2620 Albertslund, telefon: 43 22 73 00. E-post: soekort@schultz.dk. Pris for levering i 2005 kr. 94,- inkl. moms.

"Chart Corrections" contain the official corrections to the Danish, the Greenlandic and the Faroese charts. "Chart Corrections" are available as a subscription. Furthermore, they are annexed "Efterretninger for Søfarende" (Danish NtM). The figures in the brackets after the corrections refer to Danish NtM (No/serial year) or other source. For orders or enquiries about subscription please contact: Schultz Distribution, Herstedvang 4, 2620 Albertslund, phone: 43 22 73 00. E-mail: soekort@schultz.dk. Price for subscription in 2005 DKK 94,- .

© Kort & Matrikelstyrelsen 2005

Gengivelse er tilladt med tydelig kildeangivelse. Havneplaner mærket "© Kort & Matrikelstyrelsen" må ikke gengives eller reproduceres medmindre der foreligger skriftlig tilladelse hertil.