



SØKORTRETTELSESR 27

CHART CORRECTIONS



Rettelse nr. / Correction No. 214 - 223



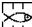
© Kort & Matrikelstyrelsen
ISSN 0905-1481

Kort / Chart	Rettelse nr. / Correction No	Kort / Chart	Rettelse nr. / Correction No
102 (INT 1302)	214, 215	141 (INT 1370)	220
103 (INT 1303)	216	142 (INT 1368)	221
108 (INT 1448)	217	152 (INT 1373)	222
114 (INT 1377)	218	171	223
117	219		

Rettelse nr. / Correction No.

Kort / Chart

- 214** **Bjørnsknude Rev S**
 102 (INT 1302) Udtag # og tilføj dybde på 17 m 55°39,16'N 10°03,62'E
Delete # and insert depth 17 m
 (FRV, 7. juli 2005)
- 215** **Bjørnsknude Rev SE**
 102 (INT 1302) Ret dybde over vrage til 14,5 m  55°40,09'N 10°04,56'E
Amend depth over wreck to 14,5 m
 (13/429 1999)
- 216** **Bjørnsknude Rev S**
 103 (INT 1303) Udtag / Delete # 55°39,16'N 10°03,62'E
 (FRV, 7. juli 2005)
- 217** **Thyborøn Kanal**
 108 (INT 1448) Flyt fra 1) til 2)  G 1) 56°42,791'N 8°13,370'E
Move from 1) to 2) 2) 56°42,723'N 8°13,369'E
- Ret dybdekurve som vist på
 medfølgende udsnit.
*Amend contour as shown on the
 enclosed extract.*
 (27/700 2005)

- 218**
114 (INT 1377) **Bjørnsknude Rev S**
Udtag / Delete # 55°39,16'N 10°03,62'E
(FRV, 7. juli 2005)
- 219**
117 **Jydegrund SE**
Tilføj / Insert  R 55°56,82'N 11°57,81'E
(27/690 2005)
- 220**
141 (INT 1370) **Storebælt. Østerrenden**
Lystønde / Light-buoy W28 ▲ G 55°18,91'N 11°01,42'E
Ret fyrkarakter til
Amend the character to Fl(3)G.10s
(KMS, 8. juli 2005)
- 221**
142 (INT 1368) **Thurø S. Middelgrund S**
Tilføj  i området begrænset af en 1) 55°00,608'N 10°40,193'E
linie mellem 1) – 4) 2) 55°00,347'N 10°40,694'E
Insert  bounded by a line joining 3) 55°00,252'N 10°40,439'E
1) – 4) 4) 55°00,495'N 10°39,996'E
Tilføj / Insert Afm. / Buoyed ca. 55°00,5'N 10°40,3'E
(27/686 2005)
- 222**
152 (INT 1373) **Thurø S. Middelgrund S**
Udvid havbruget til at være begrænset 1) 55°00,608'N 10°40,193'E
af en linie mellem 1) – 4) – – – – – 2) 55°00,347'N 10°40,694'E
Extend the Marine farm to be 3) 55°00,252'N 10°40,439'E
bounded by a line joining 1) – 4) 4) 55°00,495'N 10°39,996'E
– – – – –
(27/686 2005)
- 223**
171 **Thurø S. Middelgrund S**
Udvid havbruget mod SE til 2) 1) 55°00,50'N 10°40,00'E
Extend the Marine farm south- 2) 55°00,45'N 10°40,50'E
eastwards to 2) (ramme / border)
3) 55°00,45'N 10°40,31'E
3) (ramme / border)
Udtag – – – – – mellem 1) og 3)
Delete – – – – – between 1) and 3)
(27/686 2005)

Havneoplysninger

www.danskehavnelods.dk

Holbæk Havn

Tekst i afsnittet **Havnen** opdateret.

(27/691 2005)

Kong Frederik IXs Bro

Tekst i afsnittet **Åbningstider** opdateret.

(KMS, 5. juli 2005)

Mårup Havn

Tekst i afsnittet **Havnen** opdateret.

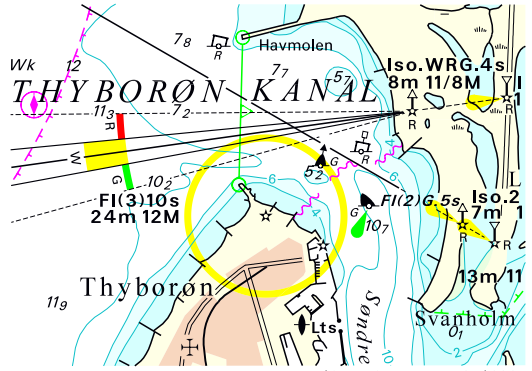
(27/695 2005)

Skovshoved Havn

Ny plan.

(KMS, 5. juli 2005)

Udsnit kort108 / Extract chart108



Søkortrettelser / Chart Corrections 27 / 2005

Søkortrettelser / *Chart Corrections*
på internet
<http://www.kms.dk>

"Søkortrettelser" indeholder de officielle rettelser til danske, grønlandske og færøske søkort. "Søkortrettelser" fås i abonnement og udsendes desuden som bilag til Efterretninger for Søfarende (EFS). Oplysningerne i parentes efter rettelserne refererer til EFS (nr./løbenr. år) eller anden kilde. Abonnement på "Søkortrettelser" kan tegnes for et kalenderår ved henvendelse til: Schultz Distribution, Herstedvang 4, 2620 Albertslund, telefon: 43 22 73 00. E-post: soekort@schultz.dk. Pris for levering i 2005 kr. 94,- inkl. moms.

"Chart Corrections" contain the official corrections to the Danish, the Greenlandic and the Faroese charts. "Chart Corrections" are available as a subscription. Furthermore, they are annexed "Efterretninger for Søfarende" (Danish NtM). The figures in the brackets after the corrections refer to Danish NtM (No/serial year) or other source. For orders or enquiries about subscription please contact: Schultz Distribution, Herstedvang 4, 2620 Albertslund, phone: 43 22 73 00. E-mail: soekort@schultz.dk. Price for subscription in 2005 DKK 94,- .

© Kort & Matrikelstyrelsen 2005

Gengivelse er tilladt med tydelig kildeangivelse. Havneplaner mærket "© Kort & Matrikelstyrelsen" må ikke gengives eller reproduceres medmindre der foreligger skriftlig tilladelse hertil.