



SØKORTRETTELSESR 25

CHART CORRECTIONS

© Kort & Matrikelstyrelsen
ISSN 0905-1481

Ingen rettelser til søkortene i dette nr.
No corrections to the charts in this number.

Havneoplysninger

www.danskehavnelods.dk

Avedøreværkets Havn

Plan opdateret.

(KMS, 21. juni 2005)

Frederikshavn Havn

Tekst i afsnittet **Særlige bestemmelser** opdateret.

(21. juni 2005)

Kastrup Broforenings Bådehavn,

Tekst i afsnittet **Kabler** opdateret.

Ny plan.

(KMS, 21. juni 2005)

Kastrup Lystbådehavn og

Tekst i afsnittet **Kabler** opdateret.

Ny plan.

(KMS, 21. juni 2005)

Scanport Havn

Tekst i afsnittet **Kabler** opdateret.

Ny plan.

(KMS, 21. juni 2005)

Søby Havn

Tekst i afsnittet **Havnen** opdateret.

Nyt afsnit **Afmærkning** tilføjet.

Plan opdateret.

(24/630 2005)

*Den danske Havnelods,
Erhvervshavne – 2002*

Side 33 - Avedøreværkets Havn

Plan

Tilføj Aero Fl.2s * på 55°36,140'N

12°28,633'E

(KMS, 21. juni 2005)

Side 105 – Frederikshavn Havn

Særlige bestemmelser

Nedenstående bestemmelser fra havnereglementet omfatter ikke flådestationen, bortset fra afsnittet: Regler for sejlads.

Regler for sejlads.

Som havnens hovedløb regnes strækningen fra Frederikshavn anduvningsbøje til havnemundingen og derfra videre igennem forhavnen til og med indsejlingsåbningen mellem færgeleje III og nordre tværmole.

Trafikken fra nordhavnen, færgeleje IV og flådehavnen skal i forhavnen vige for trafik, der foregår i længderetningen af havnens hovedløb.

For sejladsen inden for havnens område gælder den til enhver tid af

Søfartsstyrelsen udfærdigede

"Bekendtgørelse om regler for sejlads i visse danske farvande".

Ordensbestemmelser.

For overholdelse af orden gælder

"Standardreglement for overholdelse af orden i danske erhvervshavne" med følgende tilføjelser:

Maksimalhastigheden er følgende:

Inden for havnens søområde 12 knob.

I forhavnen 7 knob.

Havnen i øvrigt 3 knob.

Under ugunstige vejrforhold kan der anvendes større hastighed, såfremt det skønnes nødvendigt af hensyn til skibets sikre manøvrering.

Skibe, der sejler i fast rutefart, skal være forsynet med dokalarmsystem.

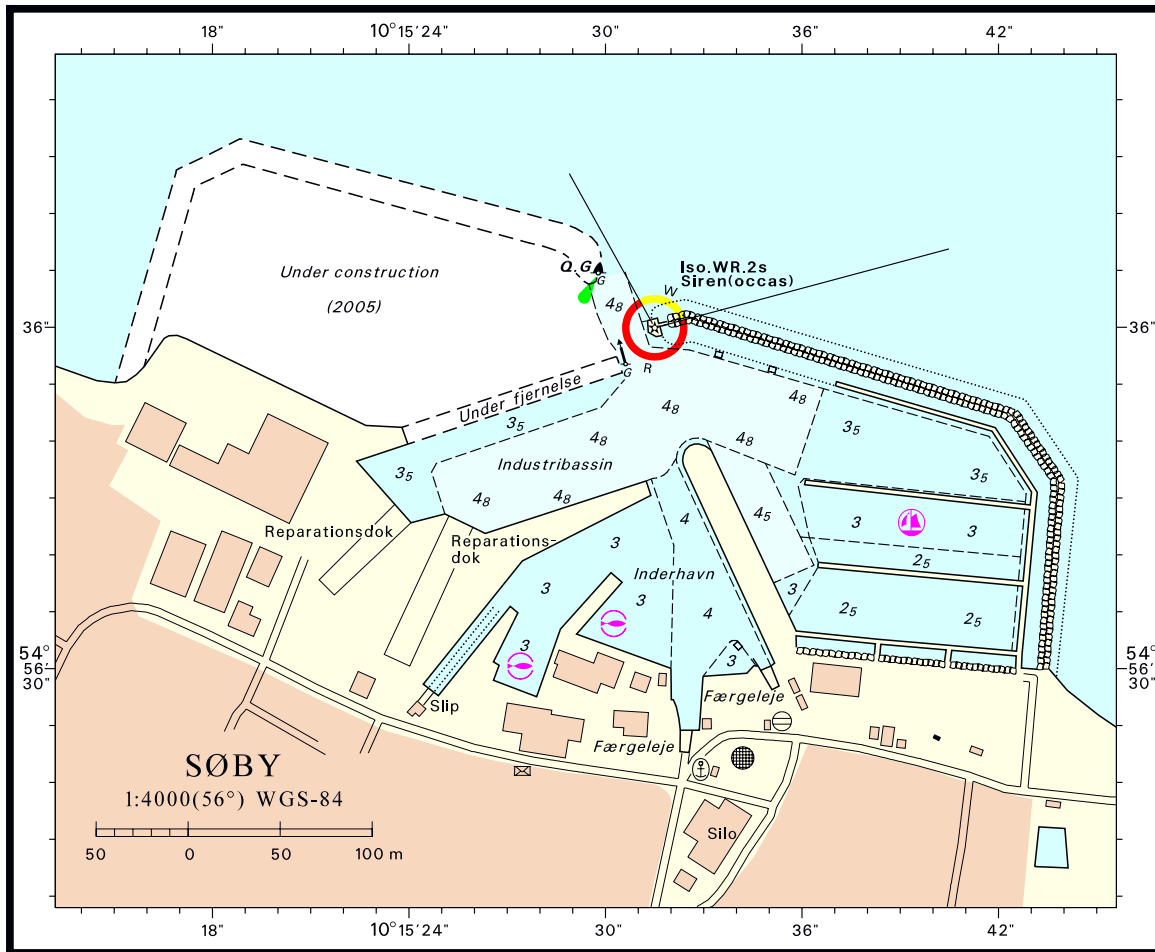
Anløb af lystfartøjer og joller er ikke tilladt uden forud indhentet tilladelse fra havnen.

(21. juni 2005)

Side 460 – Søby Havn

Erstat planen med medfølgende plan.

(24/630 2005)



Danske søkort – 24. juni 2005
Danish charts – 24 June 2005

Kort nr. <i>Chart No</i>	Gældende udgave (nr./måned,år) <i>Current edition (No/month, year)</i>	Seneste optryk (måned / år) <i>Latest reprint (month / year)</i>	Opdateret til og med "Søkortrettelser" nr. <i>Updated to "Chart Corrections" No (inclusive)</i>	Rettelser til seneste optryk, se "Søkortrettelser" nr. <i>Corrections to latest reprint, see "Chart Corrections" No</i>
60	7 / okt. 2004	okt. 2004	40/2004	2004: 43 2005: 4
61	4 / apr. 2003	apr. 2003	16/2003	2003: 24, 28, 37, 50. 2004: 9, 10, 50, 51 2005: 11
92 (INT 1300)	7 / jan. 2004	jan. 2005	4/2005	2005: 9, 14, 15, 20, 21, 22
93 (INT 1044)	4 / apr. 2004	apr. 2004	14/2004	2004: 15, 25, 26, 36, 47, 50 2005: 1-2, 20, 23, 24
94 (INT 1411)	9 / apr. 2003	maj 2004	19/2004	2004: 23, 50, 51 2005: 11
95 (INT 1451)	11 / apr. 2005	apr. 2005	14/2005	
99	2 / feb. 1998	aug. 2003	31/2003	2003: 40 2005: 15
100	2 / aug. 2004	aug. 2004	33/2004	2004: 36, 42, 44, 46, 48, 51 2005: 3, 4, 6, 8
101 (INT 1301)	5 / feb. 2005	feb. 2005	4/2005	
102 (INT 1302)	3 / apr. 2005	apr. 2005	12/2005	
103 (INT 1303)	2 / maj 2004	maj 2004	22/2004	2004: 23, 30, 32 2005: 1-2, 6, 18, 20, 21, 23
104	1 / sep. 2002	apr. 2005	12/2005	
105 (INT 1450)	8 / feb. 2004	apr. 2005	13/2005	2005: 18, 23
106 (INT 1382)	3 / okt. 2004	okt. 2004	40/2004	2005: 23
107 (INT 1383)	4 / dec. 1995	apr. 2002	15/2002	2002: 28, 37, 48 2003: 13, 40, 45
108 (INT 1448)	3 / feb. 2000	mar. 2004	11/2004	2004: 24, 29, 35, 40, 41, 42, 52-53
109 (INT 1449)	3 / feb. 2000	mar. 2004	11/2004	2004: 28, 31, 34, 40, 42, 43, 44, 51, 52-53 2005: 4, 19, 20, 22
110	8 / feb. 1998	apr. 2002	15/2002	2002: 28, 34, 36 2003: 39,44 2004: 12
111 (INT 1381)	8 / dec. 1996	apr. 2002	15/2002	2002: 20, 37 2003: 1-2, 6
112 (INT 1380)	11 / apr. 2005	apr. 2005	12/2005	2005: 21
113	3 / apr. 1997	mar. 2004	11/2004	2004: 18, 44 2005: 1-2
114 (INT 1377)	9 / mar. 2004	mar. 2004	11/2004	2004: 15, 25, 30, 31, 51 2005: 8
115	7 / feb. 1998	maj 2002	19/2002	2002: 37, 45 2005: 15, 21
116	6 / feb. 2004	feb. 2004	7/2004	2004: 40, 43, 50 2005: 3, 18
117	6 / feb. 2000	jan. 2004	3/2004	2004: 12, 32 2005: 17
118	4 / mar. 2005	mar. 2005	8/2005	

122	5 / jan. 1996	maj 2002	21/2002	2003: 6, 44 2004: 38, 39, 43 2005: 6
123	1 / mar. 2002	mar. 2004	12/2004	2004: 33, 36, 46 2005: 23
124	3 / mar. 1996	maj 2002	17/2002	2003: 6 2004: 11, 35, 36, 39, 51 2005: 3, 6, 8
127 (INT 1372)	1 / dec. 2000	mar. 2002	11/2002	2002: 29, 42 2003: 46 2004: 1-2, 5, 14, 51 2005: 9, 18
128 (INT 1379)	7 / okt. 2004	okt. 2004	43/2004	2004: 52-53 2005: 5, 8
129	3 / jan. 1996	maj 2002	17/2002	2002: 21, 35, 39 2003: 4, 20, 33 2004: 1-2, 50 2005: 18
131 (INT 1331)	13 / feb. 2001	sep. 2004	38/2004	2004: 50 2005: 11, 20
132 (INT 1332)	16 / aug. 2003	mar. 2005	8/2005	2005: 10
133 (INT 1333)	11 / aug. 2003	okt. 2004	43/2004	2004: 46, 47 2005: 1-2, 8, 10, 12, 15, 17, 20, 21
134 (INT 1334)	11 / apr. 2005	apr. 2005	14/2005	2005: 16
141 (INT 1370)	17 / dec. 2004	dec. 2004	49/2004	2005: 1-2, 5, 6, 10, 12, 15, 20, 21
142 (INT 1368)	14 / nov. 1995	dec. 2004	49/2004	2005: 20
143 (INT 1369)	15 / jan. 2005	jan. 2005	53/2005	2005: 10, 12, 13, 15, 20, 21
144	2 / maj 1997	maj 2002	22/2002	2002: 44, 46 2003: 12, 13, 28, 35, 44 2004: 8
145 (INT 1371)	9 / okt. 2004	okt. 2004	43/2004	2005: 15, 24
151 (INT 1375)	9 / feb. 2004	feb. 2004	8/2004	2004: 30, 31, 37 2005: 1-2, 8, 16, 22
152 (INT 1373)	1 / feb. 1998	okt. 2004	41/2004	2005: 1-2
153	7 / apr. 1997	apr. 2004	17/2004	2004: 38
154	2 / mar. 2002	apr. 2004	16/2004	2004: 24, 29
155	1 / feb. 2001	maj 2002	17/2002	2003: 20, 31, 39, 50 2004: 22 2005: 17
157	5 / maj 1997	aug. 2003	31/2003	
158 (INT 1376)	3 / aug. 2004	aug. 2004	35/2004	2005: 16, 22
159 (INT 1374)	2 / nov. 2004	nov. 2004	45/2004	2005: 1-2, 22
160	5 / feb. 2000	maj 2004	21/2004	2004: 23, 25, 31, 34 2005: 15, 19, 20, 23
161	6 / feb. 1999	jun. 2002	25/2002	2002: 33, 38 2003: 30 2004: 23 2005: 5
162	6 / feb. 1998	jan. 2005	4/2005	
163	4 / okt. 2002	okt. 2002	42/2002	2002: 46 2003: 42 2005: 21
164	5 / jun. 1999	feb. 2003	8/2003	2003: 31, 45 2004: 15

171	5 / apr. 2002	apr. 2002	16/2002	2002: 17 2003: 14, 26, 28 2005: 3
172	4 / feb. 1998	apr. 2002	13/2002	2002: 37 2003: 42 2004: 9
188	2 / feb. 2004	feb. 2004	7/2004	2004: 11, 15, 16, 17, 24, 27, 35, 44, 48, 51 2005: 1-2, 6, 9, 11, 14, 15, 17, 19, 23
189 (INT 1336)	6 / okt. 2004	okt. 2004	40/2004	2005: 11, 14, 19
190	6 / apr. 2005	apr. 2005	12/2005	
195	2 / mar. 2004	mar. 2004	11/2004	2004: 17, 20, 40, 44 2005: 1-2, 18, 19
196	4 / jan. 2004	jan. 2004	3/2004	2004: 6, 11, 16, 20, 22 2005: 18
197	2 / jan. 2004	jan. 2004	3/2004	2004: 11, 19, 46, 50 2005: 10, 21
198	1 / dec. 2001	mar. 2004	11/2004	2005: 6
C	2 / mar. 1998	mar. 1998	31/1997	2002: 32
F	5 / sep. 2003	sep. 2003	35/2003	2004: 3

Søkortrettelser / *Chart Corrections*
på internet
<http://www.kms.dk>

"Søkortrettelser" indeholder de officielle rettelser til danske, grønlandske og færøske søkort. "Søkortrettelser" fås i abonnement og udsendes desuden som bilag til Efterretninger for Søfarende (EFS). Oplysningerne i parentes efter rettelserne refererer til EFS (nr./løbenr. år) eller anden kilde. Abonnement på "Søkortrettelser" kan tegnes for et kalenderår ved henvendelse til: Schultz Distribution, Herstedvang 4, 2620 Albertslund, telefon: 43 22 73 00. E-post: soekort@schultz.dk. Pris for levering i 2005 kr. 94,- inkl. moms.

"Chart Corrections" contain the official corrections to the Danish, the Greenlandic and the Faroese charts. "Chart Corrections" are available as a subscription. Furthermore, they are annexed "Efterretninger for Søfarende" (Danish NtM). The figures in the brackets after the corrections refer to Danish NtM (No/serial year) or other source. For orders or enquiries about subscription please contact: Schultz Distribution, Herstedvang 4, 2620 Albertslund, phone: 43 22 73 00. E-mail: soekort@schultz.dk. Price for subscription in 2005 DKK 94,- .

© Kort & Matrikelstyrelsen 2005

Gengivelse er tilladt med tydelig kildeangivelse. Havneplaner mærket "© Kort & Matrikelstyrelsen" må ikke gengives eller reproduceres medmindre der foreligger skriftlig tilladelse hertil.