



SØKORTRETTELSE 20

CHART CORRECTIONS

Rettelse nr. / Correction No. 160 - 172

© Kort & Matrikelstyrelsen
ISSN 0905-1481

Kort / Chart	Rettelse nr. / Correction No	Kort / Chart	Rettelse nr. / Correction No
92 (INT 1300)	160	133 (INT 1333)	166
93 (INT 1044)	161, 162	141 (INT 1370)	167
103 (INT 1303)	163	142 (INT 1368)	168, 169
109 (INT 1449)	164	143 (INT 1369)	170, 171
131 (INT 1331)	165	160	172

Rettelse nr. / Correction No.

Kort / Chart

- 160** **Skagerrak. Väderöbod**
92 (INT 1300) Tilføj / Insert Fl(5)Y.20s ♁ Y
Målestation / Recording Station 58°29,293'N 10°55,918'E
(Ufs, 65/2565 2005)
- 161** **Nordsøen. Dan Oliefelt**
93 (INT 1044) Udtag / Delete Fl(2)10s ♁ BRB 55°28,22'N 5°09,55'E
(20/557 2005)
- 162** **Nordsøen. Tyra Gasfelt NNE**
93 (INT 1044) Udtag / Delete Fl(2)10s ♁ BRB 55°49,37'N 4°51,82'E
(20/556 2005)
- 163** **Korsør W. Østerrenden S**
103 (INT 1303) Udtag / Delete ** 55°17,013'N 11°03,225'E
Tilføj dybde / Insert depth 35 m
(20/547 2005)
- 164** **Salling Sund. Lysen Bredning**
109 (INT 1449) Tilføj ⏏ i området indenfor en linie mellem 1) – 4) 1) 56°41,8'N 8°49,6'E
Insert ⏏ in the area within a line 2) 56°41,7'N 8°49,5'E
joining 1) – 4) 3) 56°41,5'N 8°50,2'E
4) 56°41,7'N 8°50,3'E
Tilføj på 1) – 4) / Insert in 1) – 4) ♁ Y
(20/553 2005)

165 131 (INT 1331)	Skovshoved S Flyt / Move til / to	(1.4. – 15.11.) 	55°44,965'N 12°36,139'E 55°45,33'N 12°36,25'E
			(20/543 2005)
166 133 (INT 1333)	Skovshoved S Flyt / Move til / to	(1.4. – 15.11.) 	55°44,965'N 12°36,139'E 55°45,33'N 12°36,25'E
			(20/543 2005)
167 141 (INT 1370)	Korsør W. Østerrenden S Udtag med dybde 6 m <i>Delete with depth 6 m</i> Tilføj dybde / <i>Insert depth</i>	 8,2 m	55°19,623'N 11°06,075'E
	Udtag med dybde 39 m <i>Delete with depth 39 m</i> Tilføj dybde / <i>Insert depth</i>	 35 m	55°17,013'N 11°03,225'E
			(20/547 2005)
168 142 (INT 1368)	Korsør W. Østerrenden S Udtag med dybde 39 m <i>Delete with depth 39 m</i> Tilføj dybde / <i>Insert depth</i>	 35 m	55°17,013'N 11°03,225'E
			(20/547 2005)
169 142 (INT 1368)	Agersø SE. Helleholm Flak Tilføj dybde / <i>Insert depth</i> Tilføj dybde (sten) / <i>Insert depth (rock)</i>	1,8 m 1,8 m	55°10,66'N 11°14,30'E 55°10,569'N 11°14,076'E
	Se medfølgende udsnit. <i>See enclosed extract.</i>		(20/545 2005)
170 143 (INT 1369)	Korsør W. Østerrenden S Udtag med dybde 6 m <i>Delete with depth 6 m</i> Tilføj dybde / <i>Insert depth</i>	 8,2 m	55°19,623'N 11°06,075'E
	Udtag med dybde 39 m <i>Delete with depth 39 m</i> Tilføj dybde / <i>Insert depth</i>	 35 m	55°17,013'N 11°03,225'E
			(20/547 2005)
171 143 (INT 1369)	Agersø SE. Helleholm Flak Tilføj dybde / <i>Insert depth</i> Tilføj dybde (sten) / <i>Insert depth (rock)</i>	1,8 m 1,8 m	55°10,66'N 11°14,30'E 55°10,569'N 11°14,076'E
	Se medfølgende udsnit. <i>See enclosed extract.</i>		(20/545 2005)

172

Agersø SE. Helleholm Flak

160

Tilføj dybde / <i>Insert depth</i>	1,8 m	55°10,66'N 11°14,30'E
Tilføj dybde (sten) /	1,8 m	55°10,569'N 11°14,076'E
<i>Insert depth (rock)</i>		

Se medfølgende udsnit.

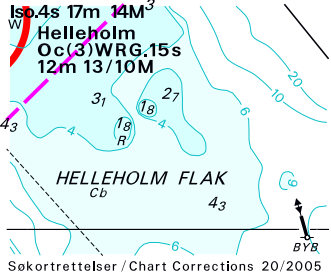
*See enclosed extract.**(20/545 2005)***UDGIVELSER / PUBLICATIONS****Det levende søkort 2. Opdatering via internettet**

Det er nu muligt at opdatere Det levende Søkort med følgende nye udgaver af søkort:

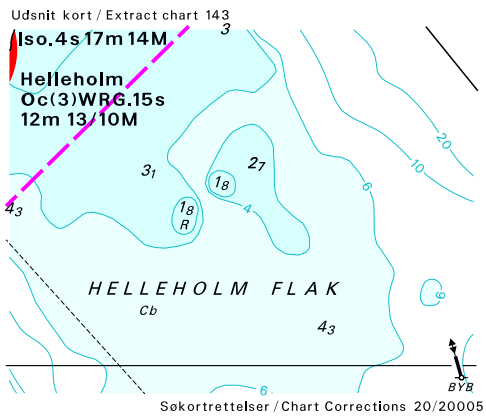
Kort 60, 95, 100, 101, 102, 103, 106, 112, 118, 128, 134, 141, 143, 145, 158, 159, 189 og 190 samt nye specialkort over Fredericia, Frederikshavn, Hals, Kalundborg, Nyborg, Aabenraa og Vestbroen Storebælt.

En ny udgave af **Den danske Lods – Generelle oplysninger** er nu tilgængelig på **www.kms.dk** som netpublikation. **Den danske Lods, Generelle oplysninger, 1996** annulleres først, når den nye udgave kan fås på cd.

Udsnit kort / Extract chart 142 and chart 160



Søkortrettelser / Chart Corrections 20/2005



Havneoplysninger

*Den danske Havnelods,
Erhvervshavne - 2002*

www.danskehavnelods.dk

Side 108 – Frederiksværk Stålvalseværks Havn

I afsnittet **Havnen** rettes første sætning til:
”ejes af Dansteel A/S og Danscan Trading
A/S.”

Frederiksværk Stålvalseværks Havn

Tekst i afsnittene **Havnen** og
Havnekontor opdateret.

*(Frederiksværk Stålvalseværks Havn, 4. maj
2005)*

Side 110

I afsnittet **Havnekontor** tilføjes:
“Danscan Trading A/S
Telefon: 47 76 76 46 / 30 92 51 23
(Normal kontortid man-fre)

Telefax: 47 76 76 38

E-post: jag@barmill.dk

Hjemmeside: www.barmill.dk”

*(Frederiksværk Stålvalseværks Havn,
4. maj 2005)*

Vilsundbroen

Tekst i afsnittet **Åbningstider**
opdateret.

(20/554 2005)

Ålbæk Havn

Ny plan.

(KMS, 23. maj 2005)

Søkortrettelser / *Chart Corrections*
på internet
<http://www.kms.dk>

"Søkortrettelser" indeholder de officielle rettelser til danske, grønlandske og færøske søkort. "Søkortrettelser" fås i abonnement og udsendes desuden som bilag til Efterretninger for Søfarende (EFS). Oplysningerne i parentes efter rettelserne refererer til EFS (nr./løbenr. år) eller anden kilde. Abonnement på "Søkortrettelser" kan tegnes for et kalenderår ved henvendelse til: Schultz Distribution, Herstedvang 4, 2620 Albertslund, telefon: 43 22 73 00. E-post: soekort@schultz.dk. Pris for levering i 2005 kr. 94,- inkl. moms.

"Chart Corrections" contain the official corrections to the Danish, the Greenlandic and the Faroese charts. "Chart Corrections" are available as a subscription. Furthermore, they are annexed "Efterretninger for Søfarende" (Danish NtM). The figures in the brackets after the corrections refer to Danish NtM (No/serial year) or other source. For orders or enquiries about subscription please contact: Schultz Distribution, Herstedvang 4, 2620 Albertslund, phone: 43 22 73 00. E-mail: soekort@schultz.dk. Price for subscription in 2005 DKK 94,-.

© Kort & Matrikelstyrelsen 2005

Gengivelse er tilladt med tydelig kildeangivelse. Havneplaner mærket "© Kort & Matrikelstyrelsen" må ikke gengives eller reproduceres medmindre der foreligger skriftlig tilladelse hertil.