



SØKORTRETTELSESR 19

CHART CORRECTIONS

Rettelse nr. / Correction No. 155 - 159

© Kort & Matrikelstyrelsen
ISSN 0905-1481

Kort / Chart	Rettelse nr. / Correction No	Kort / Chart	Rettelse nr. / Correction No
109 (INT 1449)	155	189 (INT 1336)	158
160	156	195	159
188	157		


Rettelse nr. / Correction No.


Kort / Chart

155

109 (INT 1449)

Junget Øre SSE

Tilføj  i området indenfor en linie mellem 1) – 4).

Insert  in the area within a line joining 1) – 4).

Tilføj på 1) – 4) / Insert in 1) – 4)  Y

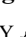
- 1) 56°46,582'N 9°07,338'E
- 2) 56°46,350'N 9°07,507'E
- 3) 56°46,321'N 9°07,200'E
- 4) 56°46,571'N 9°06,999'E

(19/538 2005)

156

160

Karrebæksminde Bugt

Tilføj / Insert  Fl(5)Y.20s.
c Målestation / Recording Station

55°07,30'N 11°37,64'E

(19/526 2005)

157

188

 Davids Banke

Udtag / Delete
c Målestation / Recording Station

55°21,1'N 14°41,3'E

Tilføj / Insert
c Målestation / Recording Station

55°22,302'N 14°40,469'E

(19/522 2005)

158

189 (INT 1336)

 Davids Banke

Udtag / Delete
c Målestation / Recording Station

55°21,1'N 14°41,3'E

Tilføj / Insert
c Målestation / Recording Station

55°22,302'N 14°40,469'E

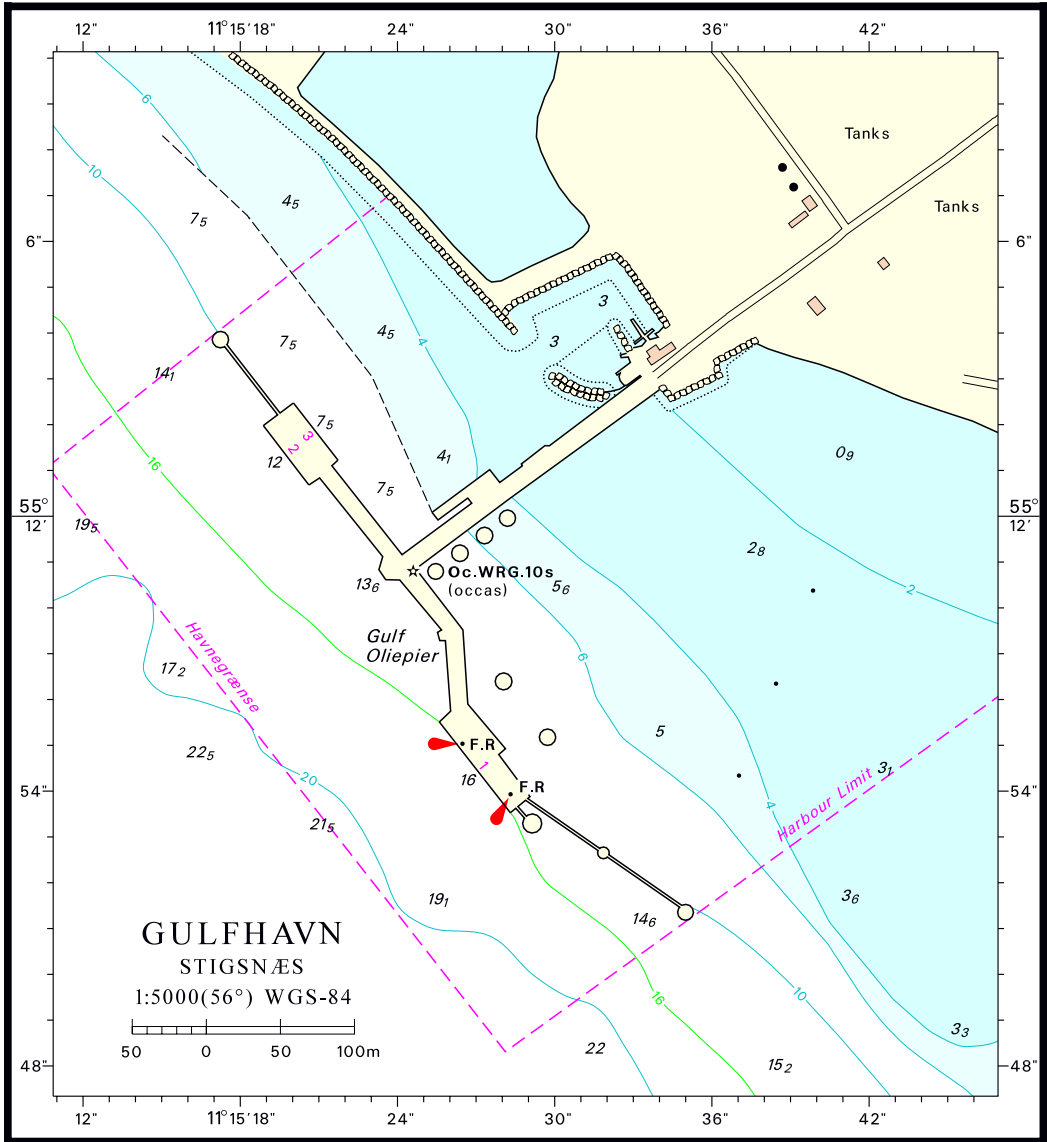
(19/522 2005)

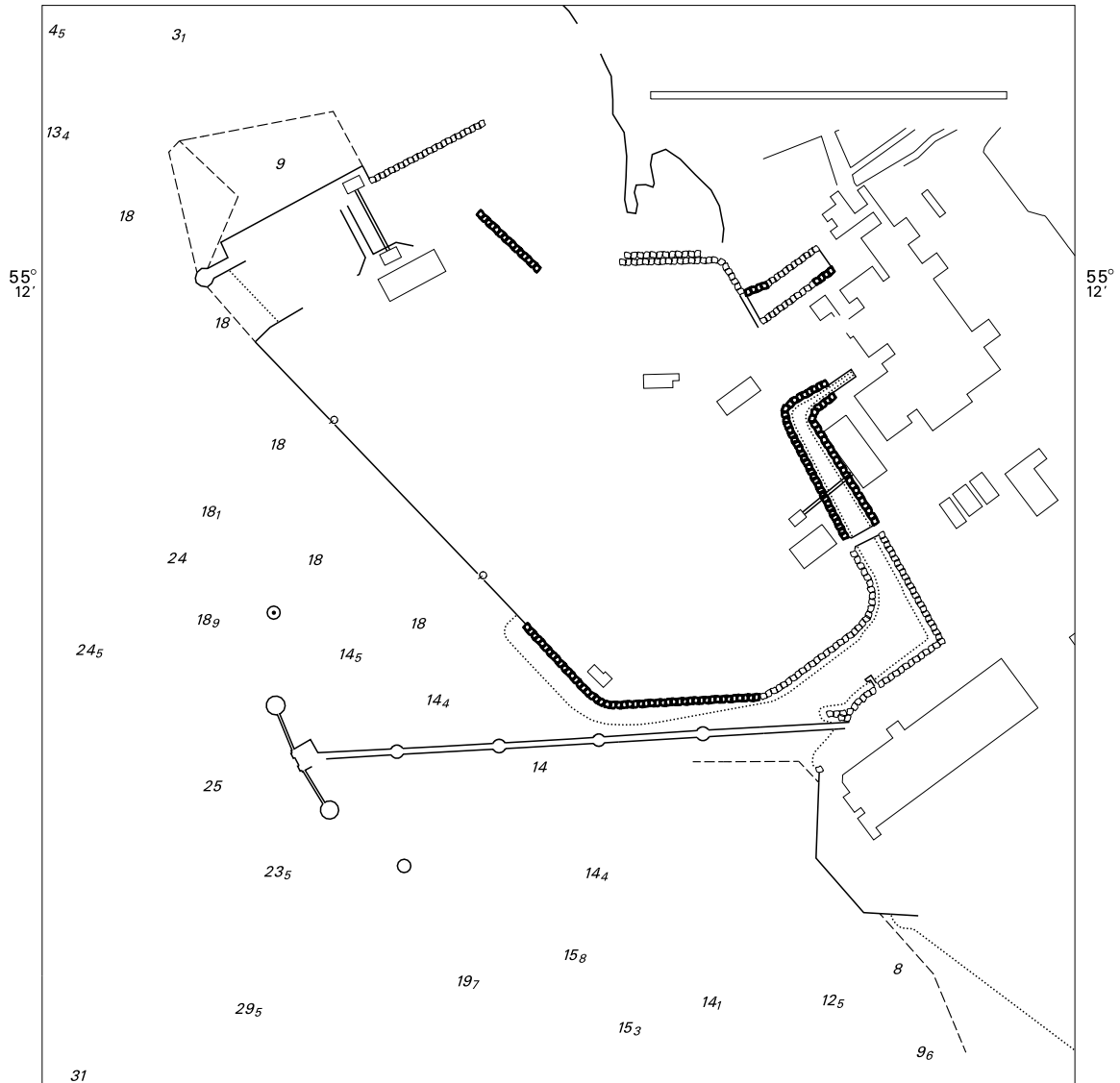
159
195

Eckernförder Bucht
Udtag / *Delete*

No 1	Y	54°32,0'N 10°02,8'E
No 2	Y	54°31,4'N 10°01,5'E
No 3	Y	54°30,8'N 10°00,2'E

(N/S, 18/2005)





UDGIVELSER / *PUBLICATIONS*

Havneoplysninger

*www.danskehavnelods.dk**Den danske Havnelods,
Erhvervshavne – 2002***Aggersundbroen**Tekst i afsnittet **Åbningstider** opdateret.*(19/537 2005)***Guldhavn, Stignæs**

Ny plan.

*(KMS, 10. maj 2005)***Karrebæksminde Havn**Tekst i afsnittet **Havnen** opdateret.*(19/527 2005)***Stignæsværkets Havn**

Ny plan.

*(KMS, 10. maj 2005)***Side 141 – Guldhavn, Stignæs**

Erstat planen med medfølgende plan.

*(KMS, 10. maj 2005)***Side 431 – Stignæsværkets
Havn**

Erstat planen med medfølgende plan.

*(KMS, 10. maj 2005)*Søkortrettelser / *Chart Corrections*

på internet

<http://www.kms.dk>

"Søkortrettelser" indeholder de officielle rettelser til danske, grønlandske og færøske søkort. "Søkortrettelser" fås i abonnement og udsendes desuden som bilag til Efterretninger for Søfarende (EFS). Oplysningerne i parentes efter rettelserne refererer til EFS (nr./løbenr. år) eller anden kilde. Abonnement på "Søkortrettelser" kan tegnes for et kalenderår ved henvendelse til: Schultz Distribution, Herstedvang 4, 2620 Albertslund, telefon: 43 22 73 00. E-post: soekort@schultz.dk. Pris for levering i 2005 kr. 94,- inkl. moms.

"Chart Corrections" contain the official corrections to the Danish, the Greenlandic and the Faroese charts. "Chart Corrections" are available as a subscription. Furthermore, they are annexed "Efterretninger for Søfarende" (Danish NtM). The figures in the brackets after the corrections refer to Danish NtM (No/serial year) or other source. For orders or enquiries about subscription please contact: Schultz Distribution, Herstedvang 4, 2620 Albertslund, phone: 43 22 73 00. E-mail: soekort@schultz.dk. Price for subscription in 2005 DKK 94,-.

© Kort & Matrikelstyrelsen 2005

Gengivelse er tilladt med tydelig kildeangivelse. Havneplaner mærket "© Kort & Matrikelstyrelsen" må ikke gengives eller reproduceres medmindre der foreligger skriftlig tilladelse hertil.