



# SØKORTRETTELSESR 14

## CHART CORRECTIONS

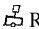
Rettelse nr. / Correction No. 121 - 124

© Kort & Matrikelstyrelsen  
ISSN 0905-1481

Kort / Chart	Rettelse nr. / Correction No	Kort / Chart	Rettelse nr. / Correction No
92 (INT 1300)	121, 122	189 (INT 1336)	124
188	123		

**Rettelse nr. / Correction No.**

Kort / Chart

- 121**  
92 (INT 1300)
- Hirtshals Havn**  
Erstat planen med medfølgende plan.  
*Replace the plan with enclosed plan.*
- ca. 57°36'N 9°58'E  
(KMS, 6. april 2005)
- 122**  
92 (INT 1300),  
plan
- Hirtshals Havn**  
Udtag / Delete  R 57°36,155'N 9°57,728'E
- Rrettelsen er udført i den nye medfølgende plan.  
*The correction is included in the new enclosed plan.*
- (FRV, 13. januar og Hirtshals Havn 29. marts 2005)
- 123**  
188
- Davids Banke S**  
Tilføj / Insert c Målestation 55°21,1'N 14°41,3'E  
*Recording Station*
- (14/423 2005)
- 124**  
189
- Davids Banke S**  
Tilføj / Insert c Målestation 55°21,1'N 14°41,3'E  
*Recording Station*
- (14/423 2005)

## UDGIVELSER / *PUBLICATIONS*

### Nye udgaver udkommet / *New editions published*

Ny udgave af kort **102 (INT 1302)**, Kattegat, S-lige del. 3. udgave april 2005.

1 : 200 000. Tidligere udgave af kortet er annulleret. I den nye udgave er dybderne ændret i henhold til seneste opmåling omkring Rute T (N for 56°30'N, mellem 56°18'N og 56°04'N og S for 55°53'N).

*New edition of chart 102 (INT 1302), Kattegat, S-lige del. 3 rd edition April 2005.*

*1 : 200 000. Former edition of the chart is cancelled. The new edition includes changes to depths from the latest surveys around Route T (N of 56°30 N, between 56°18 N and 56°04 N and S of 55°53 N).*

Ny udgave af kort **112 (INT 1380)**, Århus Bugt. 11. udgave april 2005.

1 : 75 000. Tidligere udgave af kortet er annulleret. I den nye udgave er dybderne ændret i henhold til seneste opmåling omkring Rute T (S for 55°53'N).

*New edition of chart 112 (INT 1380), Århus Bugt. 11th edition April 2005.*

*1 : 75 000. Former edition of the chart is cancelled. The new edition includes changes to depths from the latest surveys around Route T (S of 55°53 N).*

Ny udgave af kort **190**, Fakse Bugt og Præstø Fjord. 6. udgave april 2005.

1 : 50 000. Tidligere udgave af kortet er annulleret. I den nye udgave er afmærkningen i Præstø Fjord justeret.

*New edition of chart 190, Fakse Bugt og Præstø Fjord. 6 th edition April 2005.*

*1 : 50 000. Former edition of the chart is cancelled. In the new edition the buoyage is adjusted in Præstø Fjord.*

### Ajourført optryk udkommet / *Updated reprint published*

Trykt april / *Printed April 2005*

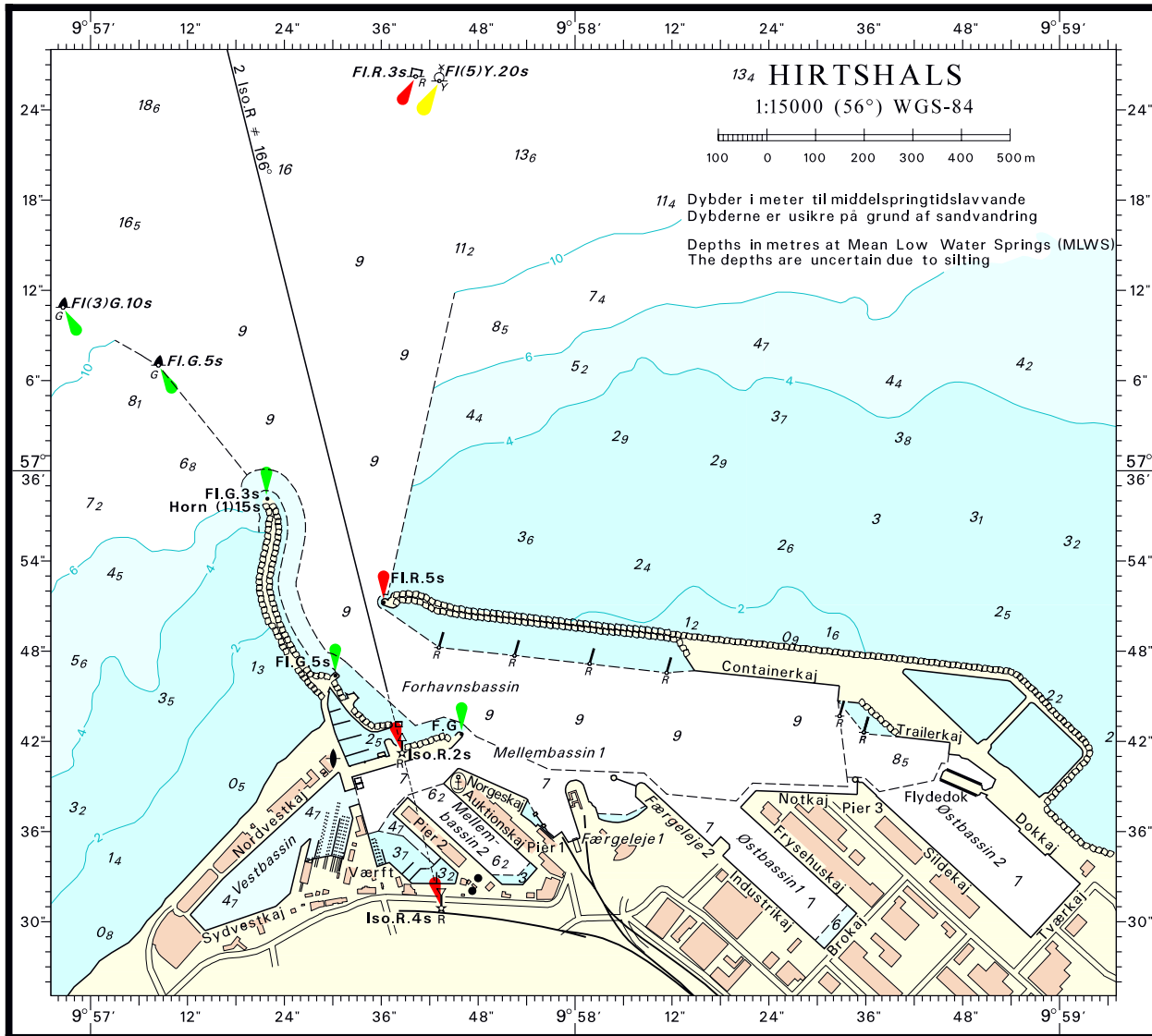
Kort / *Chart* :

**104** Østersøen, Femern Bælt – Sundet

### Ny udgave udkommer / *New edition to be published*

Ny udgave af kort **1113**, Igdlukasik - Sydprøven. 6. udgave. 1 : 80 000. Kortet forventes udgivet primo juni 2005. Med udgivelsen vil tidligere udgave af kortet blive annulleret.

*New edition of chart 1113, Igdlukasik - Sydprøven. 6 edition. 1 : 80 000. The chart is scheduled for publication in the beginning of June 2005. On publication former edition of the chart will be cancelled.*



## Havneoplysninger

*www.danskehavnelds.dk*

*Den danske Havnelods,  
Erhvervshavne – 2002*

### Hirtshals Havn

Tekst i afsnittet **Afmærkning** opdateret.  
Ny plan.

*(KMS, 6. april 2, FRV, 13. januar og  
Hirtshals Havn 29. marts 2005)*

### Kong Frederik den IX's Bro

Tekst i afsnittet **Åbningstider** opdateret.

*(14/428 2005)*

### Skagen Havn

Afsnittet **Bugsering** opdateret.

*(Skagen Havn, 3. april 2005)*

### Side 177 – Hirtshals Havn

I afsnittet **Afmærkning** udtages:  
"Ca. 500 m S for den røde lystønde er  
udlagt en rød tønde."

*(FRV, 13. januar og  
Hirtshals Havn 29. marts 2005)*

### Side 178

Erstat planen med medfølgende plan.

*(KMS, 6. april 2005)*

Udtag  $\text{E}^{\text{R}}$  på 57°36,155'N 9°57,728'E  
Rettelsen er udført i den nye  
medfølgende plan.

*(FRV, 13. januar og  
Hirtshals Havn 29. marts 2005)*

### Side 406 – Skagen Havn

I afsnittet **Bugsering** rettes pæletræk til  
8,5 tons og 4,5 tons.

*(Skagen Havn, 3. april 2005)*

Søkortrettelser / *Chart Corrections*  
på internet  
<http://www.kms.dk>

---

"Søkortrettelser" indeholder de officielle rettelser til danske, grønlandske og færøske søkort. "Søkortrettelser" fås i abonnement og udsendes desuden som bilag til Efterretninger for Søfarende (EFS). Oplysningerne i parentes efter rettelserne refererer til EFS (nr./løbenr. år) eller anden kilde. Abonnement på "Søkortrettelser" kan tegnes for et kalenderår ved henvendelse til: Schultz Distribution, Herstedvang 4, 2620 Albertslund, telefon: 43 22 73 00. E-post: [soekort@schultz.dk](mailto:soekort@schultz.dk). Pris for levering i 2005 kr. 94,- inkl. moms.

"Chart Corrections" contain the official corrections to the Danish, the Greenlandic and the Faroese charts. "Chart Corrections" are available as a subscription. Furthermore, they are annexed "Efterretninger for Søfarende" (Danish NtM). The figures in the brackets after the corrections refer to Danish NtM (No/serial year) or other source. For orders or enquiries about subscription please contact: Schultz Distribution, Herstedvang 4, 2620 Albertslund, phone: 43 22 73 00. E-mail: [soekort@schultz.dk](mailto:soekort@schultz.dk). Price for subscription in 2005 DKK 94,-.

---

© Kort & Matrikelstyrelsen 2005

Gengivelse er tilladt med tydelig kildeangivelse. Havneplaner mærket "© Kort & Matrikelstyrelsen" må ikke gengives eller reproduceres medmindre der foreligger skriftlig tilladelse hertil.