



SØKORTRETTELSER 5

CHART CORRECTIONS

Rettelse nr. / Correction No 36 - 48

© Kort & Matrikelstyrelsen
ISSN 0905-1481

Kort / Chart	Rettelse nr. / Correction No	Kort / Chart	Rettelse nr. / Correction No
101 (INT 1301)	37	1310	40
102 (INT 1302)	39	1313	41
103 (INT 1303)	39	1314	42
113	36	1331	43
114 (INT 1377)	36	1351	44
123	37	1410	45
127 (INT 1372)	38	1413	46
141 (INT 1370)	39	1450	47
145 (INT 1371)	39	1461	48

Rettelse nr. / Correction No

Kort / Chart

36

113

114 (INT 1377)

Kattegat. Hjarnø Sund og Horsens Fjord

Ret til / Amend to

Iso.G.4s 18m 7M	55°49,76'N 10°03,60'E, Hjarnø Bagfyr / Rear light
Iso.G.2s 6m 7M	55°49,41'N 10°03,85'E, Hjarnø Forfyr / Front light
Iso.R.4s 18m 8M	55°53,05'N 9°58,03'E, Haldrup Mark Bagfyr / Rear light
Iso.R.2s 8m 8M	55°52,81'N 9°58,40'E, Haldrup Mark Forfyr / Front light
Iso.G.4s 10m	55°49,82'N 9°56,77'E, Sejet Mark Bagfyr / Rear light
Iso.G.2s 3m	55°49,93'N 9°57,10'E, Sejet Mark Forfyr / Front light
Iso.R.4s 22m 10M	55°51,51'N 9°50,91'E, Horsens Bagfyr / Rear light
Iso.R.2s 12m 10M	55°51,44'N 9°51,54'E, Horsens Forfyr / Front light

(5/234 2004)

- 37**
123
101 (INT 1301)
- Kattegat. Læsø Rende**
Tilføj / *Insert* $\overset{*}{I}$ Y
Målestation /
Recording Station
- 57°14,37'N 10°47,40'E
(5/238 2004)
- 38**
127 (INT 1372)
- Kattegat. Århus Lystbådehavn**
Udtag Obstn (2,5 m) og \blacktriangle G
Delete Obstn (2,5 m) and \blacktriangle G
- ca. 56°09,90'N 10°13,20'E
(5/235 2004)
- 39**
145 (INT 1371)
141 (INT 1370)
102 (INT 1302)
103 (INT 1303)
- Storebælt. Asnæs W**
Tilføj dybde / *Insert depth* 16,8 m 55°40,195'N 10°48,256'E
Udtag dybde / *Delete depth* 17,7 m
(5/231 2004)
- 40**
1310
- Grønland. Narssaq Løb W og
Kookøerne**
Tilføj nummer ved båken
Add number at the beacon
- 554 64°01,1'N 51°41,2'W
Ret båken til \blacksquare og tilføj nummer ved
båken som anført.
*Amend the beacon to \blacksquare and add
number at the beacon as stated*
- 566 64°02,4'N 52°05,9'W
(5/242 2004)
- 41**
1313
- Grønland. Fiskefjord og
Angmagssivik**
Ret båken til \blacksquare og tilføj nummer ved
båken som anført.
*Amend the beacon to \blacksquare and add
number at the beacon as stated*
- 640 64°41,3'N 52°10,6'W
641 64°42,3'N 52°09,7'W
642 64°43,9'N 52°09,5'W
Tilføj nummer ved båken
Add number at the beacon
- 643 64°45,8'N 52°08,6'W
644 64°47,8'N 52°11,8'W
645 64°47,9'N 52°12,8'W
(5/243 2004)
- 42**
1314
- Grønland. Angmagssivik**
Tilføj nummer ved båken
Add number at the beacon
- 644 64°47,8'N 52°11,8'W
645 64°47,9'N 52°12,8'W
(5/243 2004)

43
1331

**Grønland. Narssaq Løb W og
Kookøerne**

Tilføj nummer ved båken
Add number at the beacon

554 64°01,1'N 51°41,2'W

Ret båken til \perp og tilføj nummer ved
båken som anført.

*Amend the beacon to \perp and add
number at the beacon as stated*

566 64°02,4'N 52°05,9'W

(5/242 2004)

44
1351

Grønland. Kookøerne

Ret båken til \perp og tilføj nummer ved
båken som anført.

*Amend the beacon to \perp and add
number at the beacon as stated*

566 64°02,4'N 52°05,9'W

(5/242 2004)

45
1410

**Grønland. Hamborgersund –
Søndre Strømfjord**

Ret båken til \perp og tilføj nummer ved
båken som anført.

*Amend the beacon to \perp and add
number at the beacon as stated*

701 65°40,2'N 53°14,8'W

702 65°41,0'N 53°15,7'W

705 65°44,0'N 53°17,2'W

708 65°50,6'N 53°21,8'W

710 65°52,9'N 53°22,0'W

712 65°54,8'N 53°25,6'W

714 65°57,1'N 53°30,7'W

715 65°59,1'N 53°30,3'W

722 66°03,9'N 53°39,9'W

Tilføj nummer ved båken
Add number at the beacon

703 65°42,1'N 53°16,0'W

704 65°42,9'N 53°16,3'W

706 65°45,9'N 53°20,5'W

707 65°48,9'N 53°18,5'W

709 65°50,4'N 53°23,3'W

711 65°53,9'N 53°24,5'W

713 65°55,6'N 53°26,7'W

716 65°59,7'N 53°29,4'W

717 66°00,7'N 53°27,6'W

718 66°01,5'N 53°28,9'W

(5/244 2004)

46

1413

Grønland. Søndre Strømfjord

Ret båken til \perp og tilføj nummer ved
båken som anført.

*Amend the beacon to \perp and add
number at the beacon as stated*

715 65°59,1'N 53°30,3'W
722 66°03,9'N 53°39,9'W

Tilføj nummer ved båken
Add number at the beacon

716 65°59,7'N 53°29,4'W
717 66°00,7'N 53°27,6'W
718 66°01,5'N 53°28,9'W

(5/244 2004)

47

1450

Grønland. Kangâmiut W

Ret båken til \perp og tilføj nummer ved
båken som anført.

*Amend the beacon to \perp and add
number at the beacon as stated*

708 65°50,6'N 53°21,8'W

Tilføj nummer ved båken
Add number at the beacon

709 65°50,4'N 53°23,3'W

(5/244 2004)

48

1461

Grønland. Søndre Strømfjord

Ret båken til \perp og tilføj nummer ved
båken som anført.

*Amend the beacon to \perp and add
number at the beacon as stated*

714 65°57,1'N 53°30,7'W
715 65°59,1'N 53°30,3'W

Tilføj nummer ved båken
Add number at the beacon

716 65°59,7'N 53°29,4'W
717 66°00,7'N 53°27,6'W
718 66°01,5'N 53°28,9'W

(5/244 2004)

UDGIVELSER / PUBLICATIONS**Nye udgaver udkommet / New editions published:**

Ny udgave af kort **92 (INT 1300)**, Skagerrak. 7. udgave. Januar 2004. 1 : 360 000.

Tidligere udgave er annulleret.

New edition of chart 92 (INT 1300), Skagerrak. 7th edition. January 2004. 1 : 360 000.

Former edition is cancelled.

Ny udgave af kort **196**, Femern Bælt. 4. udgave. Januar 2004. 1 : 75 000.

Tidligere udgave er annulleret.

New edition of chart 196, Femern Bælt. 4th edition. January 2004. 1 : 75 000.

Former edition is cancelled.

Ny udgave af kort **197**, Gedser Rev og Kadetrenden. 2. udgave. Januar 2004. 1 : 75 000.

Tidligere udgave er annulleret.

New edition of chart 197, Gedser Rev og Kadetrenden. 2th edition. January 2004.

1 : 75 000.

Former edition is cancelled.

Ajourført optryk udkommet / Updated reprints published:

Trykt januar / Printed January 2004:

Kort / Charts :

117 Roskilde Fjord, Lynæs - Frederikssund

118 Roskilde Fjord, Frederikssund - Roskilde

Havneoplysninger

*Den danske Havnelods,
Erhvervshavne – 2002*

www.danskehavnelods.dk

Side 190 – Holbæk Havn

Erstat planen med medfølgende plan.

(Holbæk Havnevesen, 27. januar 2004)

Dybvig Havn (Fejø Havn)

Tekst tilføjet i nyt afsnit **Ledninger**.

Plan opdateret.

(Hedeselskabet, 7. januar 2004)

Side 197 – Horsens Havn

I planen rettes Horsens Forfyr på
55°51,44'N 9°51,54'E til Iso.R

Gambøt Lystbådehavn

Plan opdateret.

(Thurøbund Yachtværft, 31. marts 2003)

Side 198

I afsnittet **Fyr** rettes:

W for havnen to fyr, der viser rødt, fast
lys.

til:

W for havnen to fyr, der viser rødt lys
med isofase.

(5/236 2004)

Holbæk Havn

Ny plan.

(Holbæk Havnevesen, 27. januar 2004)

Horsens Havn

Tekst opdateret i afsnittet **Fyr**.

Plan opdateret.

(5/236 2004)

Horsens Lystbådehavn

Plan opdateret.

(5/236 2004)

Kaløvig Havn

Tekst opdateret i afsnittene **Havnen** og
Dybder.

Plan opdateret.

(Kaløvig Bådehavn, 9. januar 2004)

Odden Havn

Plan opdateret.

(Odden Havn, 26. januar 2004)

Orø Havn

Tekst opdateret i afsnittet **Havnen**.

Tekst tilføjet i nyt afsnit **Fyr**.

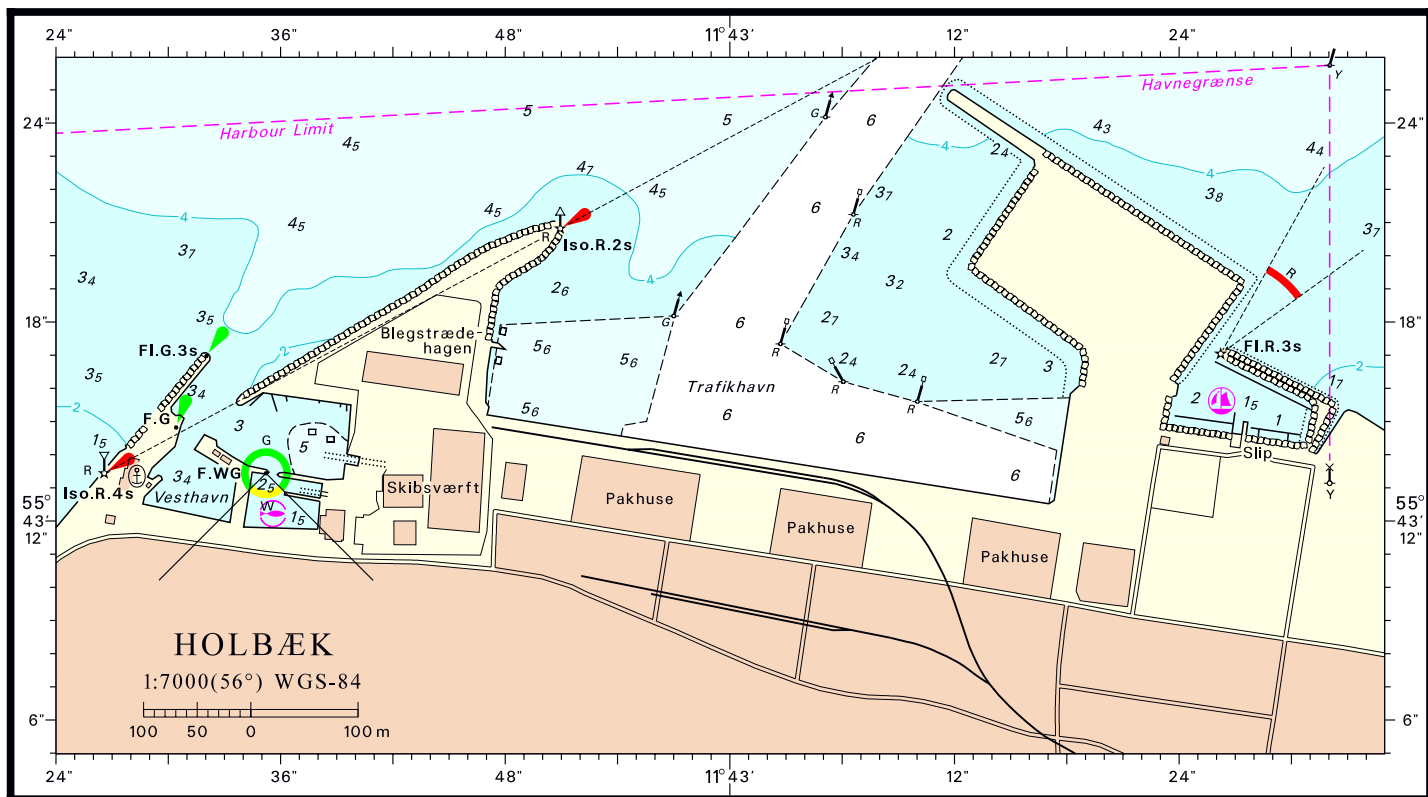
Ny plan.

(Holbæk Havnevesen, 27. januar 2004)

Århus Lystbådehavn

Plan opdateret.

(5/237 2004)



Søkortrettelser / *Chart Corrections*
på Internet
<http://www.kms.dk>

"Søkortrettelser" indeholder de officielle rettelser til danske, grønlandske og færøske søkort. "Søkortrettelser" fås i abonnement og udsendes desuden som bilag til Efterretninger for Søfarende (EFS). Ved henvisninger til flere søkort i forskellig målestok nævnes kortet i største skala først og rettelserne er beskrevet, som den bør udføres i dette kort. Oplysningerne i parentes efter rettelserne refererer til EFS (nr./løbenr. år) eller anden kilde. Abonnement på "Søkortrettelser" kan tegnes for et kalenderår ved henvendelse til: Schultz Information, Herstedvang 4, 2620 Albertslund, telefon: 43 22 73 00. E-post: soekort@schultz.dk. Pris for levering i 2004 kr. 92,- inkl. moms.

"Chart Corrections" contain the official corrections to the Danish, the Greenlandic and the Faroese charts. "Chart Corrections" are only available as a subscription. Furthermore, they are annexed "Efterretninger for Søfarende" (Danish N. t. M.). When referring to several charts of different scales, the largest scale chart is mentioned first, and instructions for the correction of this chart are given. The figures in the brackets after the corrections refer to Danish N.t.M. (No/serial year) or other source. For orders or enquiries about subscription please contact: Schultz Information, Herstedvang 4, 2620 Albertslund, phone: 43 22 73 00. E-mail: soekort@schultz.dk. Price for subscription in 2004 DKK 92,- .

© Kort & Matrikelstyrelsen 2004

Gengivelse er tilladt med tydelig kildeangivelse. Havneplaner mærket "© Kort & Matrikelstyrelsen" må ikke gengives eller reproduceres medmindre der foreligger skriftlig tilladelse hertil.