



# SØKORTRETTELSE

## CHART CORRECTIONS

4

Rettelse nr. / Correction No 31 - 35

© Kort & Matrikelstyrelsen  
ISSN 0905-1481

Kort / Chart	Rettelse nr. / Correction No	Kort / Chart	Rettelse nr. / Correction No
100	32, 33	141 (INT 1370)	32, 33
102 (INT 1302)	32, 33	145 (INT 1371)	32, 33
103 (INT 1303)	32, 33	151 (INT 1375)	34
104	31	152 (INT 1373)	35
128 (INT 1379)	32, 33		

**Rettelse nr. / Correction No**

Kort / Chart

**31**

104

**Østersøen. Kriegers Flak S**

Tilføj / Insert

++

54°45,63'N 12°54,76'E

(N/S 3/2004)

**32**

145 (INT 1371)

128 (INT 1379)

141 (INT 1370)

102 (INT 1302)

103 (INT 1303)

100

**Kattegat. Falske Bolsaks E**

Tilføj med dybde 28,5 m

Insert with depth 28,5 m

55°42,623'N 10°46,368'E

(4/222 2004)

**33**

145 (INT 1371)

128 (INT 1379)

141 (INT 1370)

102 (INT 1302)

103 (INT 1303)

100

**Storebælt. Asnæs NV-flak NE**

Tilføj med dybde 15,5 m

Insert with depth 15,5 m

55°42,271'N 10°57,115'E

(4/212 2004)

<b>34</b>	<b>Lillebælt. Torø Red</b>		
151 (INT 1375)	Flyt Bns til 1) / Move Bns to 1)		1) 55°15,594'N 9°53,171'E
	Tilføj – – – mellem 2) og 3)		2) 55°15,570'N 9°53,115'E
	Insert – – – joining 2) and 3)		3) 55°15,482'N 9°52,904'E
	Flyt fra 4) til 5)		4) 55°15,572'N 9°52,865'E
	Move from 4) to 5)	↔ Y	5) 55°15,482'N 9°52,904'E
	Udtag / Delete	↔ Y	55°15,63'N 9°52,78'E
	Udtag / Delete	– – –	ca. 55°15,7'N 9°53,3'E
	Se medfølgende udsnit. See enclosed extract.		(4/218 2004)

<b>35</b>	<b>Lillebælt. Mommark Havn.</b>		
152 (INT 1373)	Ret / Amend	Havn 3,7 m	54°55,86'N 10°02,40'E
	til / to	Havn 4,5 m	
	Udtag / Delete	(1.4.-15.11)	54°56,20'N 10°03,15'E
			(4/216 2004)

## Havneoplysninger

*Den danske Havnelods,  
Erhvervshavne – 2001*

[www.danskehavnelods.dk](http://www.danskehavnelods.dk)

### Side 191– Holbæk Havn

I afsnittet **Havnekontor** rettes telefon til  
59 45 31 61.

(KMS, 22. januar 2004)

### Holbæk Havn

Tekst opdateret i afsnittet

#### Havnekontor.

(KMS, 22. januar 2004)

### Mommark Havn

Tekst opdateret i afsnittene **Største**

#### skibe og Afmærkning.

Plan opdateret.

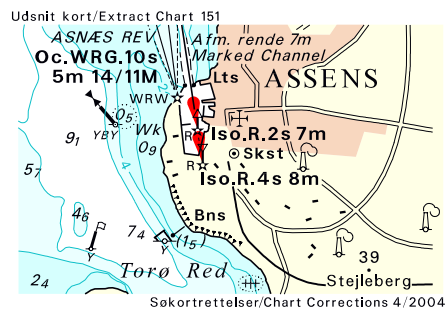
(4/216 2004)

### Orø Havn

Tekst opdateret i afsnittet

#### Havnekontor.

(KMS, 22. januar 2004)



Søkortrettelser / *Chart Corrections*  
på Internet  
<http://www.kms.dk>

---

"Søkortrettelser" indeholder de officielle rettelser til danske, grønlandske og færøske søkort. "Søkortrettelser" fås i abonnement og udsendes desuden som bilag til Efterretninger for Søfarende (EFS). Ved henvisninger til flere søkort i forskellig målestok nævnes kortet i største skala først og rettelserne er beskrevet, som den bør udføres i dette kort. Oplysningerne i parentes efter rettelserne refererer til EFS (nr./løbenr. år) eller anden kilde. Abonnement på "Søkortrettelser" kan tegnes for et kalenderår ved henvendelse til: Schultz Information, Herstedvang 4, 2620 Albertslund, telefon: 43 22 73 00. E-post: [soekort@schultz.dk](mailto:soekort@schultz.dk). Pris for levering i 2004 kr. 92,- inkl. moms.

"Chart Corrections" contain the official corrections to the Danish, the Greenlandic and the Faroese charts. "Chart Corrections" are only available as a subscription. Furthermore, they are annexed "Efterretninger for Søfarende" (Danish N. t. M.). When referring to several charts of different scales, the largest scale chart is mentioned first, and instructions for the correction of this chart are given. The figures in the brackets after the corrections refer to Danish N.t.M. (No/serial year) or other source. For orders or enquiries about subscription please contact: Schultz Information, Herstedvang 4, 2620 Albertslund, phone: 43 22 73 00. E-mail: [soekort@schultz.dk](mailto:soekort@schultz.dk). Price for subscription in 2004 DKK 92,- .

---

© Kort & Matrikelstyrelsen 2004

Gengivelse er tilladt med tydelig kildeangivelse. Havneplaner mærket "© Kort & Matrikelstyrelsen" må ikke gengives eller reproduceres medmindre der foreligger skriftlig tilladelse hertil.