



SØKORTRETTELSESR 48

CHART CORRECTIONS

Rettelse nr. / Correction No 313 - 314

© Kort & Matrikelstyrelsen
ISSN 0905-1481

Kort / Chart	Rettelse nr. / Correction No	Kort / Chart	Rettelse nr. / Correction No
92 (INT 1300)	313	104	314
100	313	188	314
101 (INT 1301)	313		

Rettelse nr. / Correction No

Kort / Chart

313

101 (INT 1301)

100

92 (INT 1300)

Kattegat. Vinga W

Flyt / Move

til / to

No 2

57°37,0'N 11°31,8'E

57°35,7'N 11°31,9'E

(UJS, 44/2218 2004)

314

188

104

Østersøen. Kriegers Flak SE

Tilføj / Insert

BY Q

54°58,90'N 13°12,04'E

YB Q(6) + LFl. 15s

54°58,36'N 13°12,02'E

c Målestation / Recording Station

54°58,63'N 13°12,03'E

(NJS, 47/2004)

Havneoplysninger

www.danskehavnelds.dk

Aabenraa Havn

Ny plan.

(KMS, 5. oktober 2004)

Enstedværkets Havn

Ny plan.

(KMS, 5. oktober 2004)

Hov Havn (Hou Havn)

Tekst i afsnittene **Havnen** og

Afmærkning opdateret.

Plan opdateret.

(48/1145 og 48/1146 2004)

Knebelbro Jolle- og Bådehavn

Ny havn.

(KMS, 24. november 2004)

Københavns Havn

Tekst i afsnittet **Særlige bestemmelser**

opdateret.

(48/1136 2004)

Nappedam Lystbådehavn

Ny plan.

(KMS, 23. november 2004)

Nørresundby Lystbådehavn

Tekst i afsnittet **Havnekontor** opdateret.

(Nørresundby Lystbådehavn, 22. november 2004)

Sjællandsbroen og jernbanebro syd herfor

Tekst i afsnittet **Besejling** opdateret.

(48/1136 2004)

Storebæltsbroen – Vestbroen

Tekst i afsnittet **Gennemsejlingshøjde**

opdateret.

(48/1137 2004)

Strib Bådehavn

Ny plan.

(KMS, 22. november 2004)

Varde Havn

Tekst i afsnittene **Havnen, Største**

skibe, Fartbegrænsning og

Havnekontor opdateret.

(Varde Sejlklub, 10. November 2004)

Den danske Havnelods, Erhvervshavne – 2002

Side 77 – Enstedværkets Havn

Erstat planen med medfølgende plan.

(KMS, 5. oktober 2004)

Side 201 – Hov Havn (Hou Havn)

Planen. Arbejdet med bygning af nye dækmoler samt opfyldning er afsluttet.

De gule stager med krydstopbetegnelse og en grøn stage med topbetegnelse (55°54,62'N 10°15,43'E) er inddraget.

En opdateret plan er vist på

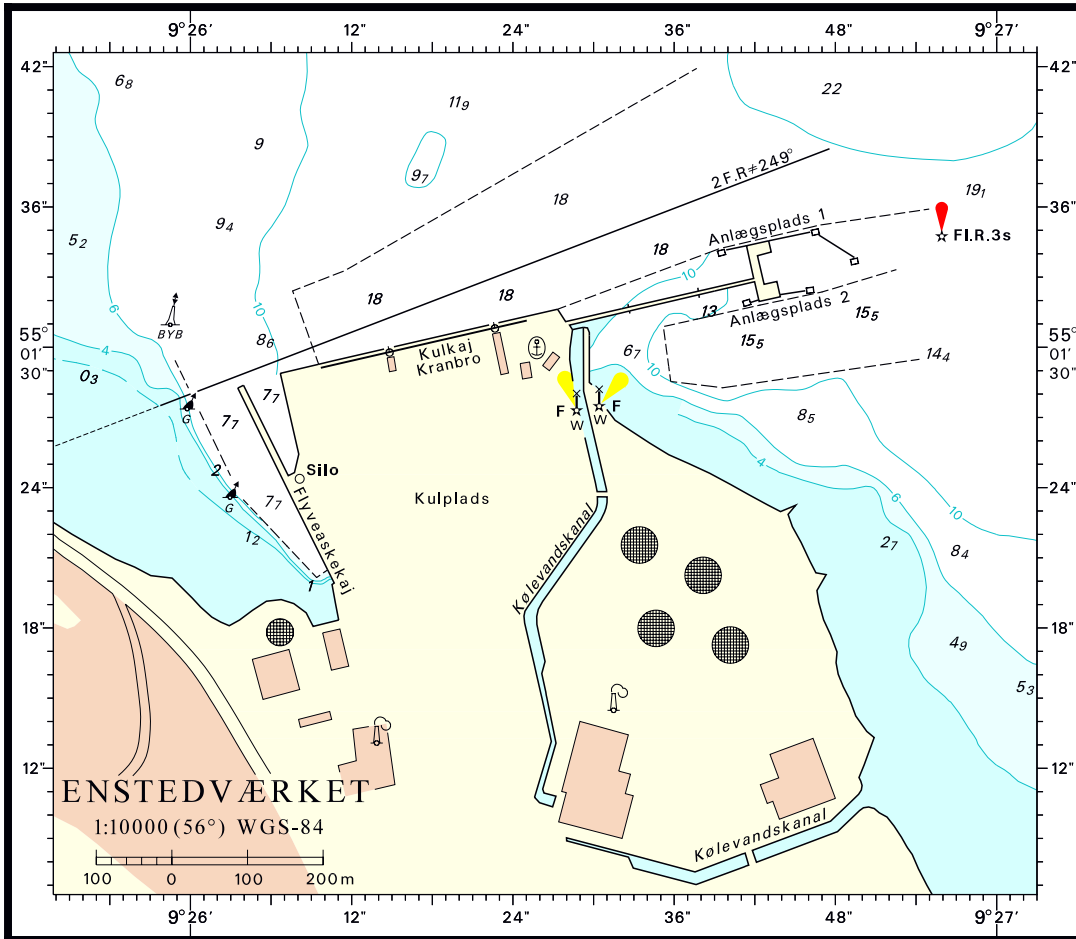
www.danskehavnelds.dk

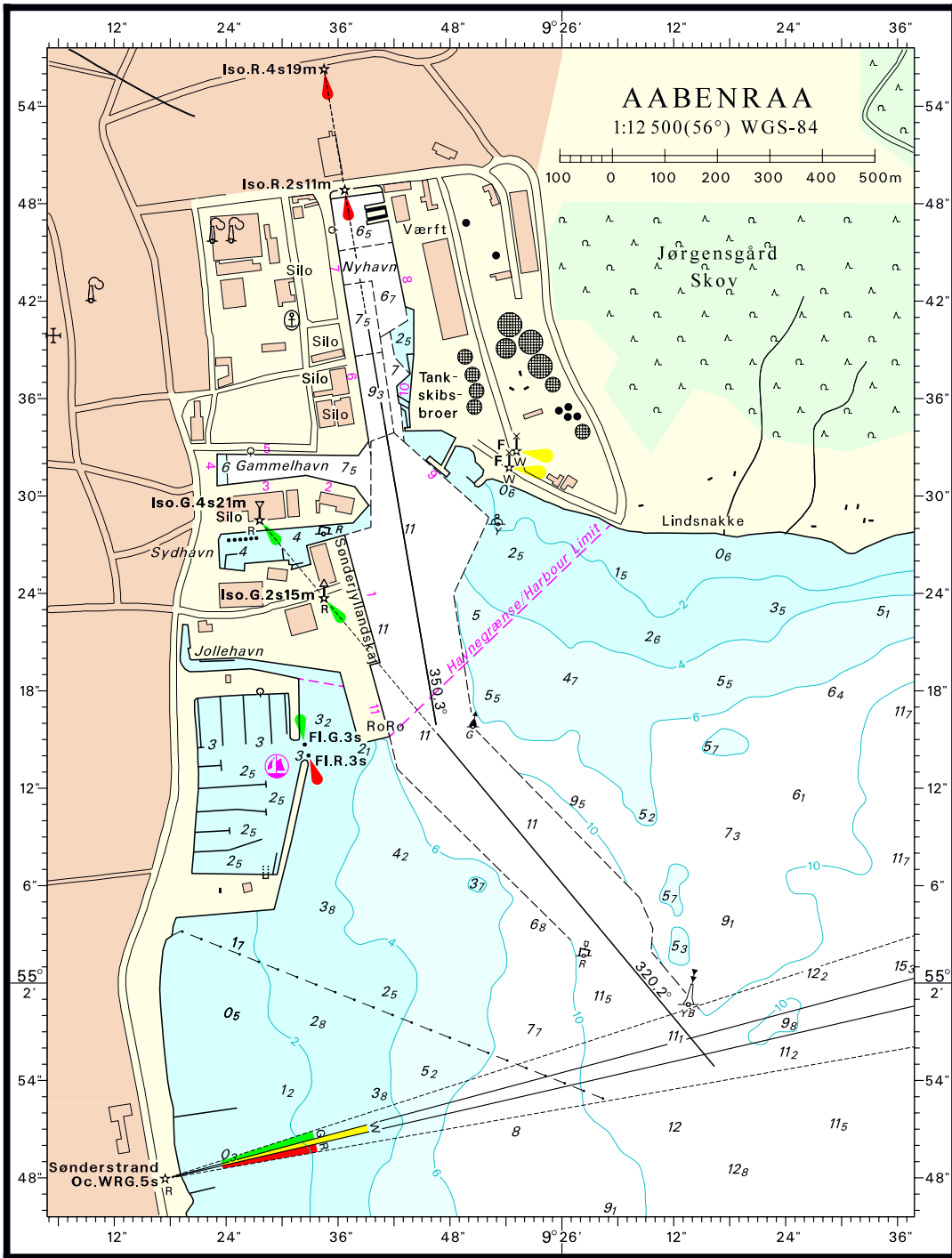
(48/1145 og 48/1146 2004)

Side 516 – Aabenraa Havn

Erstat planen med medfølgende plan.

(KMS, 5. oktober 2004)





Søkortrettelser / *Chart Corrections*
på internet
<http://www.kms.dk>

"Søkortrettelser" indeholder de officielle rettelser til danske, grønlandske og færøske søkort. "Søkortrettelser" fås i abonnement og udsendes desuden som bilag til Efterretninger for Søfarende (EFS). Ved henvisninger til flere søkort i forskellig målestok nævnes kortet i største skala først og rettelserne er beskrevet, som den bør udføres i dette kort. Oplysningerne i parentes efter rettelserne refererer til EFS (nr./løbenr. år) eller anden kilde. Abonnement på "Søkortrettelser" kan tegnes for et kalenderår ved henvendelse til: Schultz Distribution, Herstedvang 4, 2620 Albertslund, telefon: 43 22 73 00. E-post: soekort@schultz.dk. Pris for levering i 2004 kr. 92,- inkl. moms.

"Chart Corrections" contain the official corrections to the Danish, the Greenlandic and the Faroese charts. "Chart Corrections" are only available as a subscription. Furthermore, they are annexed "Efterretninger for Søfarende" (Danish NtM). When referring to several charts of different scales, the largest scale chart is mentioned first, and instructions for the correction of this chart are given. The figures in the brackets after the corrections refer to Danish NtM (No/serial year) or other source. For orders or enquiries about subscription please contact: Schultz Distribution, Herstedvang 4, 2620 Albertslund, phone: 43 22 73 00. E-mail: soekort@schultz.dk. Price for subscription in 2004 DKK 92,-.

© Kort & Matrikelstyrelsen 2004

Gengivelse er tilladt med tydelig kildeangivelse. Havneplaner mærket "© Kort & Matrikelstyrelsen" må ikke gengives eller reproduceres medmindre der foreligger skriftlig tilladelse hertil.