



SØKORTRETTELSESR 43

CHART CORRECTIONS

Rettelse nr. / Correction No 293 - 296

© Kort & Matrikelstyrelsen
ISSN 0905-1481

Kort / Chart	Rettelse nr. / Correction No	Kort / Chart	Rettelse nr. / Correction No
60	293	116	295
109 (INT 1449)	294	122	296

Rettelse nr. / Correction No

Kort / Chart

293

60

Nordsøen. Rømo N og E

Tilføj / Insert

⚓ Fl(5)Y.20s

55°14,19'N 8°32,95'E

Målestation /

55°06,35'N 8°35,10'E

Recording Station

(43/1049 2004)

294109 (INT 1449),
Plan**Limfjorden. Glyngøre Havn SW**Tilføj 30 m lang — — — vinkelret på
kysten

56°45,79'N 8°51,79'E

Insert 30 m long — — — at an right
angle to the coast

(43/1041 2004)

295

116

Isefjord. Vesterløb

Flyt fra 1) til 2)

Move from 1) to 2)

⚓ R

1) 55°56,46'N 11°46,47'E

2) 55°56,500'N 11°46,500'E

Flyt fra 3) til 4)

Move from 3) to 4)

⚓ R

3) 55°56,53'N 11°47,05'E

4) 55°56,550'N 11°47,005'E

Tilføj dybde 1,5 m og ret dybdekur-
ver som vist på medfølgende udsnit.
Insert depth 1,5 m and amend depth
contours as shown on enclosed
extract.

55°56,50'N 11°46,63'E

(43/1036 2004)

296	Limfjorden. Egense Bagfyr		
122	Ret / <i>Amend</i>	10 M	56°58,85'N 10°18,10'E
	til / <i>to</i>	15 M	
			(43/1040 2004)

UDGIVELSER / *PUBLICATIONS*

Ajourført optryk udkommet / *Updated reprint published*

Trykt oktober / *Printed October 2004*

Kort / *Chart* :

152 (INT 1373) Lillebælt, S-lige del og Farvandet syd for Fyn

I optrykket er dybderne ændret i et mindre område NW for Helnæs (55°10'N – 55°12,8'N, 9°50'E – 9°57'E).

Includes changes to depths in a small area NW of Helnæs (55°10'N – 55°12,8'N, 9°50'E – 9°57'E).

Havneoplysninger

www.danskehavnelods.dk

Glyngøre Havn

Nyt afsnit **Ledninger** tilføjet.

Plan opdateret.

(43/1041 2004)

Hou Lystbådehavn

Tekst i afsnittet **Havnekontor**

opdateret.

(Hou Lystbådehavn, 29. august 2004)

Hirsholm Havn

Tekst i afsnittet **Havnen** opdateret.

(Hirsholm Havn, 14. august 2004)

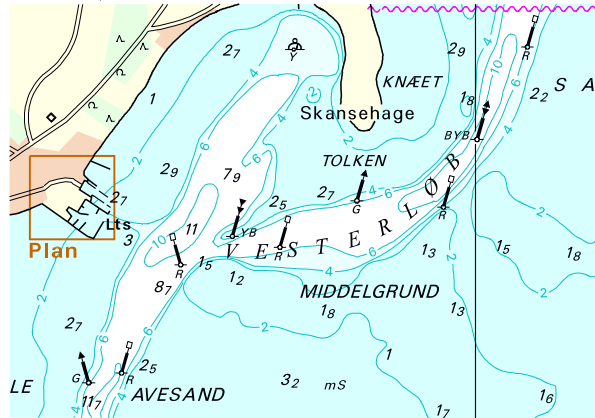
Egernsundbroen

Tekst i afsnittet

Gennemsejlingsbredde opdateret.

(43/1035 2004)

Udsnit kort / Extract chart 116



Søkortrettelser/Chart Corrections 43/2004

Søkortrettelser / *Chart Corrections*
på internet
<http://www.kms.dk>

"Søkortrettelser" indeholder de officielle rettelser til danske, grønlandske og færøske søkort. "Søkortrettelser" fås i abonnement og udsendes desuden som bilag til Efterretninger for Søfarende (EFS). Ved henvisninger til flere søkort i forskellig målestok nævnes kortet i største skala først og rettelserne er beskrevet, som den bør udføres i dette kort. Oplysningerne i parentes efter rettelserne refererer til EFS (nr./løbenr. år) eller anden kilde. Abonnement på "Søkortrettelser" kan tegnes for et kalenderår ved henvendelse til: Schultz Distribution, Herstedvang 4, 2620 Albertslund, telefon: 43 22 73 00. E-post: soekort@schultz.dk. Pris for levering i 2004 kr. 92,- inkl. moms.

"Chart Corrections" contain the official corrections to the Danish, the Greenlandic and the Faroese charts. "Chart Corrections" are only available as a subscription. Furthermore, they are annexed "Efterretninger for Søfarende" (Danish NtM). When referring to several charts of different scales, the largest scale chart is mentioned first, and instructions for the correction of this chart are given. The figures in the brackets after the corrections refer to Danish NtM (No/serial year) or other source. For orders or enquiries about subscription please contact: Schultz Distribution, Herstedvang 4, 2620 Albertslund, phone: 43 22 73 00. E-mail: soekort@schultz.dk. Price for subscription in 2004 DKK 92,-.

© Kort & Matrikelstyrelsen 2004

Gengivelse er tilladt med tydelig kildeangivelse. Havneplaner mærket "© Kort & Matrikelstyrelsen" må ikke gengives eller reproduceres medmindre der foreligger skriftlig tilladelse hertil.