



SØKORTRETTELSE 42

CHART CORRECTIONS

Rettelse nr. / Correction No 289 - 292

© Kort & Matrikelstyrelsen
ISSN 0905-1481

Kort / Chart	Rettelse nr. / Correction No	Kort / Chart	Rettelse nr. / Correction No
92 (INT 1300)	289	112 (INT 1380)	292
100	289	128 (INT 1379)	292
101 (INT 1301)	289	141 (INT 1370)	292
108 (INT 1448)	290, 291	145 (INT 1371)	292
109 (INT 1449)	290, 291		

Rettelse nr. / Correction No

Kort / Chart

289**Skagerrak. Skagen NE. Skagen Fyr**

101 (INT 1301)

Ret / Amend

23 M

57°44,13'N 10°37,81'E

100

til / to


20 M

92 (INT 1300)

(42/1025 2004)


290**Limfjorden. Øster Assels S**

108 (INT 1448)

Tilføj  i området indenfor en linie mellem 1) – 4).

1) 56°40,50'N 8°42,30'E

109 (INT 1449)

Insert  within the area joining 1) – 4).

2) 56°40,30'N 8°41,60'E

Tilføj på 1) – 4) / Insert in 1) – 4) 

3) 56°40,44'N 8°41,46'E

4) 56°40,64'N 8°42,16'E


Se medfølgende udsnit

See enclosed extract

(42/1022 2004)


291**Limfjorden. Kås Bredning N**

108 (INT 1448)


Tilføj  i området indenfor en linie mellem 1) – 4).

1) 56°40,58'N 8°42,78'E

109 (INT 1449)

Insert  within the area joining 1) – 4).

2) 56°40,50'N 8°42,30'E

Tilføj på 1) – 4) / Insert in 1) – 4) 

3) 56°40,60'N 8°42,20'E

4) 56°40,71'N 8°42,69'E

Se medfølgende udsnit

See enclosed extract

(42/1021 2004)

292 **Storebælt. Røsnæs Fyr SSE**
 145 (INT 1371) Tilføj dybde / *Insert depth* 11,4 m 55°43,496'N 10°52,584'E
 112 (INT 1380)
 128 (INT 1379)
 141 (INT 1370)

(42/1010 2004)

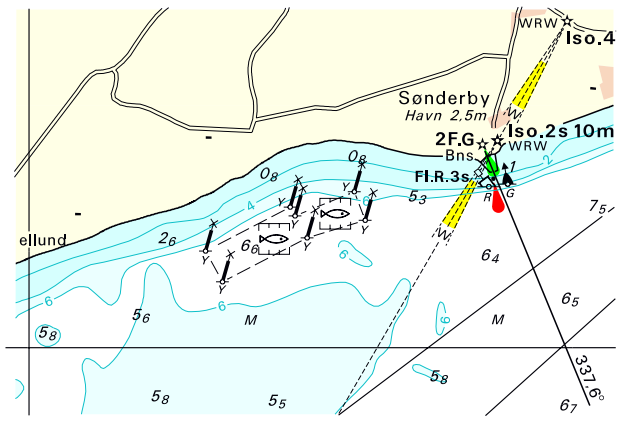
UDGIVELSER / *PUBLICATIONS*

Nye udgaver udkommet / *New editions published*

Ny udgave af kort **60**, Nordsøen, Fanø - Sylt. 7. udgave oktober 2004. 1 : 75 000. Tidligere udgave af kortet er annulleret. Den nye udgave indeholder ændringer fra tysk kort 108.
New edition of chart 60, Nordsøen, Fanø - Sylt. 7th edition October 2004. 1 : 75 000.
Former edition of the chart is cancelled. The new edition includes changes from German chart 108.

Ny udgave af kort **106 (INT 1382)**, Limfjorden, Hals - Aalborg. 3. udgave oktober 2004. 1 : 30 000. Tidligere udgave af kortet er annulleret. I den nye udgave er bredden af den gravede rende ændret til 150 m jævnfør Efs 37/899 2004. Fra Hals til Aalborg er forløbet af den gravede rende justeret.
New edition of chart 106 (INT 1382), Limfjorden, Hals - Aalborg. 3rd edition October 2004. 1: 30 000. Former edition of the chart is cancelled. The new edition includes the 150 m wide dredged channel mentioned in Danish NtM 37/899 2004. Includes also adjustments to the dredged channel from Hals to Aalborg

Ny udgave af kort **189 (INT 1336)**, Bornholmssøen. 6. udgave oktober 2004. 1: 100 000. Tidligere udgave af kortet er annulleret. I den nye udgave er dybderne ændret i henhold til seneste opmålinger. Se kildedagram.
New edition of chart 189 (INT 1336), Bornholmssøen. 6th edition October 2004. 1: 100 000. Former edition of the chart is cancelled. The new edition includes changes to depths from the latest surveys. See source data diagram.



Udsnit kort / Extract Chart 108

Søkortrettelser / Chart Corrections 42/2004

Havneoplysninger

*Den danske Havnelods,
Erhvervshavne – 2002*

www.danskehavnelods.dk

Side 362 – Odense Havn

I afsnittet **Havnekontor** rettes telefon til

Telefon 66 12 07 92 / 66 12 00 25

(KMS, 18. oktober 2004)

Nørresundby Lystbådehavn

Tekst i afsnittet **Havnekontor**

opdateret.

Plan opdateret.

(Nørresundby Lystbådehavn 13. august 2004)

Side 511 – Østerby Havn

Erstat afsnittet **Fyr** med:

Se plan.

Broer og molehoveder er oplyst.

Odense Havn

Tekst i afsnittet **Havnekontor**

opdateret.

(KMS, 18. oktober 2004)

Erstat afsnittet **Havnekontor** med

Telefon 98 49 80 27 (Åbent kl. 1000-1200)

Telefax 98 49 81 66

VHF kanal 16, 12 og 13

E-post: oesterbyhavn@mail.dk

Hjemmeside: www.laesoe.dk

(Østerby Havn 7. september 2004)

Plan opdateret.

(42/1014 2004)

Østerby Havn

Tekst i afsnittene **Fyr** og **Havnekontor**

opdateret.

(Østerby Havn 7. september 2004)

Søkortrettelser / *Chart Corrections*
på internet
<http://www.kms.dk>

"Søkortrettelser" indeholder de officielle rettelser til danske, grønlandske og færøske søkort. "Søkortrettelser" fås i abonnement og udsendes desuden som bilag til Efterretninger for Søfarende (EFS). Ved henvisninger til flere søkort i forskellig målestok nævnes kortet i største skala først og rettelserne er beskrevet, som den bør udføres i dette kort. Oplysningerne i parentes efter rettelserne refererer til EFS (nr./løbenr. år) eller anden kilde. Abonnement på "Søkortrettelser" kan tegnes for et kalenderår ved henvendelse til: Schultz Information, Herstedvang 4, 2620 Albertslund, telefon: 43 22 73 00. E-post: soekort@schultz.dk. Pris for levering i 2004 kr. 92,- inkl. moms.

"Chart Corrections" contain the official corrections to the Danish, the Greenlandic and the Faroese charts. "Chart Corrections" are only available as a subscription. Furthermore, they are annexed "Efterretninger for Søfarende" (Danish NtM). When referring to several charts of different scales, the largest scale chart is mentioned first, and instructions for the correction of this chart are given. The figures in the brackets after the corrections refer to Danish NtM (No/serial year) or other source. For orders or enquiries about subscription please contact: Schultz Information, Herstedvang 4, 2620 Albertslund, phone: 43 22 73 00. E-mail: soekort@schultz.dk. Price for subscription in 2004 DKK 92,- .

© Kort & Matrikelstyrelsen 2004

Gengivelse er tilladt med tydelig kildeangivelse. Havneplaner mærket "© Kort & Matrikelstyrelsen" må ikke gengives eller reproduceres medmindre der foreligger skriftlig tilladelse hertil.