



SØKORTRETTELSESR 40


CHART CORRECTIONS


Rettelse nr. / Correction No 282 - 285


© Kort & Matrikelstyrelsen
ISSN 0905-1481

Kort / Chart	Rettelse nr. / Correction No	Kort / Chart	Rettelse nr. / Correction No
108 (INT 1448)	282	152 (INT 1373)	285
109 (INT 1449)	283	195	285
116	284		

Rettelse nr. / Correction No
Kort / Chart

282 **Limfjorden. Vilsund. Ørhale S**
108 (INT 1448) Tilføj / Insert  Afm. / Buoyed 56°51,52'N 8°37,82'E
(40/963 2004)

283 **Limfjorden. Salling NE. Rotholm**
109 (INT 1449) **Rev SW**
Tilføj / Insert  Afm. / Buoyed 56°44,06'N 9°09,22'E
(40/962 2004)

284 **Isefjord. Bramsnæs Bugt N**
116 Tilføj / Insert  Afm. / Buoyed 55°41,90'N 11°48,80'E
(40/959 2004)

285 **Lillebælt. Als SE. Pøls Rev**
152 (INT 1373) Tilføj dybde 1,4 m og 2 m-kurve som 54°52,2'N 10°04,7'E
195 vist på medfølgende udsnit af kortene
Insert depth 1,4 m and 2 m contour as shown on the enclosed extracts of the charts
(40/957 2004)

Havneoplysninger

Den danske Havnelods, Erhvervshavne - 2002

Side 155 – Hals Havn

Afsnittet **Lods** erstattes med:
fra Farvandslodseriet (Danpilot),
Lodsstation Limfjorden (Pilot Station
Limfjorden)
Telefon 98 25 10 06
Telefax 98 25 14 77
E-post: limfjorden@pilotage.dk
Hjemmeside: www.pilotage.dk
Lodsmødesteder er vist i søkortene.
I øvrigt henvises til Farvandsvæsenets
"Bekendtgørelse om tilkaldelse af lods
m.v."

(FRV, 2. august 2004)

Side 295 – Løgstør Havn

Afsnittet **Lods** erstattes med:
fra Farvandslodseriet (Danpilot),
Lodsstation Limfjorden (Pilot Station
Limfjorden)
Telefon 98 25 10 06
Telefax 98 25 14 77
E-post: limfjorden@pilotage.dk
Hjemmeside: www.pilotage.dk
Lodsmødesteder ved Thyborøn,
Odesundbroen, Løgstør og Hals er vist i
søkortene.
I øvrigt henvises til Farvandsvæsenets
"Bekendtgørelse om tilkaldelse af lods
m.v."

(FRV, 2. august 2004)

Side 521 – Aalborg Havn

Afsnittet **Lods** erstattes med:
fra Farvandslodseriet (Danpilot),
Lodsstation Limfjorden (Pilot Station
Limfjorden)
Telefon 98 25 10 06
Telefax 98 25 14 77
E-post: limfjorden@pilotage.dk
Hjemmeside: www.pilotage.dk

Lodsmødesteder ved Hals og Løgstør er
vist i søkortene.

I øvrigt henvises til Farvandsvæsenets
"Bekendtgørelse om tilkaldelse af lods
m.v."

(FRV, 2. august 2004)

Side 535 – Aalborg Portland Havn

I afsnittet **Havnekontor** rettes E-post til
havn@aalborg-portland.dk

(Aalborg Portland Havn, 27. september 2004)

www.danskehavnelods.dk

Løgstør Havn

Tekst i afsnittet **Lods** er opdateret.

(FRV, 2. august 2004)

Hals Havn

Tekst i afsnittet **Lods** er opdateret.

(FRV, 2. august 2004)

Vordingborg Nordhavn

Ny plan.

Tekst i nedenstående afsnit opdateret:

Havnen

Største skibe

Afmærkning

Fyr

Ledninger

Ankringsforbud

Ressourcer

Havnekontor

(Vordingborg Nordhavn, 23. september 2004)

Aalborg Havn

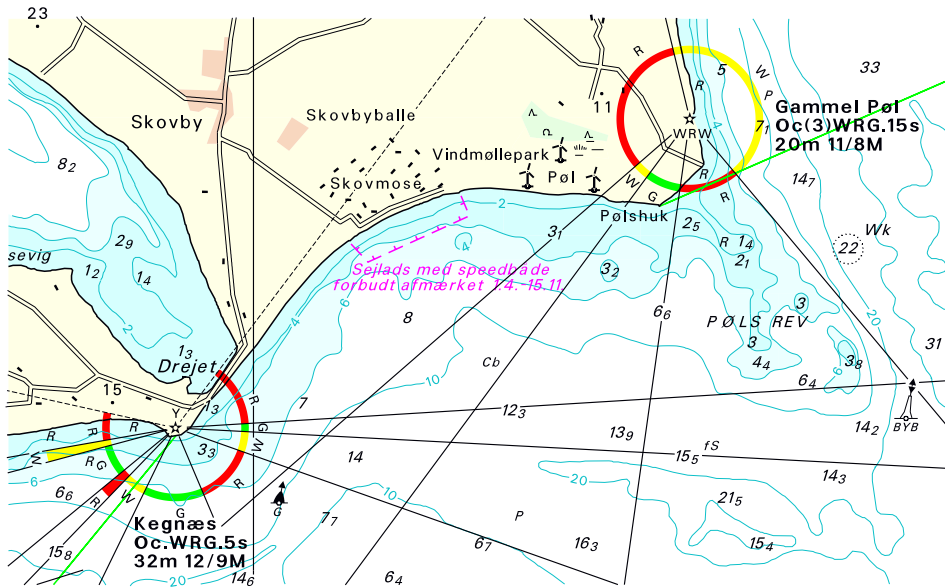
Tekst i afsnittet **Lods** er opdateret.

(FRV, 2. august 2004)

Aalborg Portland Havn

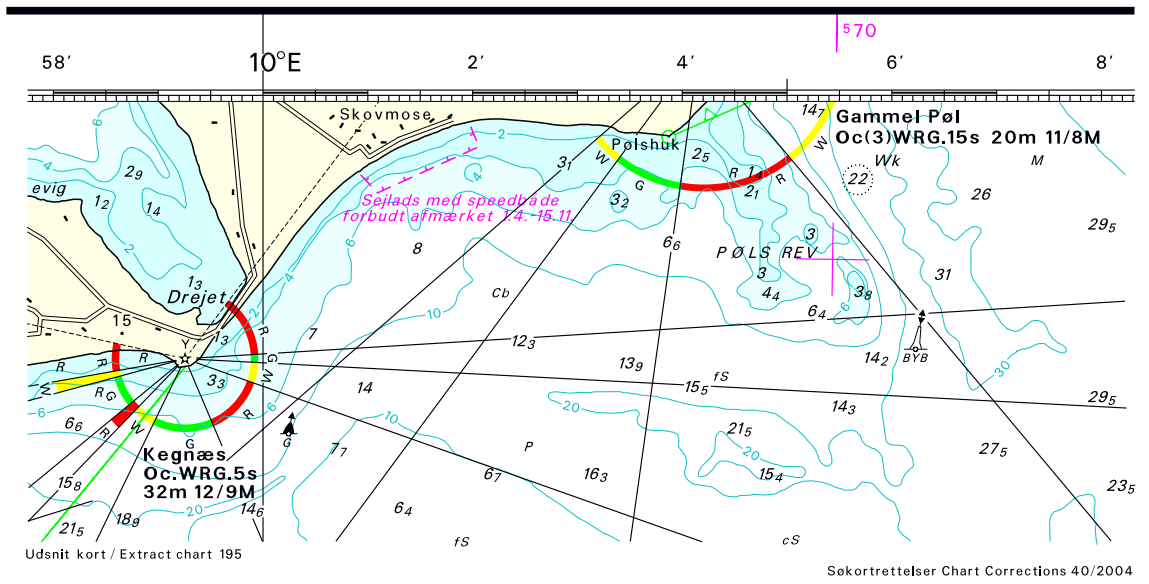
Tekst i afsnittet **Havnekontor** er
opdateret.

(Aalborg Portland Havn, 27. september 2004)



Udsnit kort152 / Extract Chart 152

Søkortrettelser / Chart Corrections 40/2004



Søkortrettelser / *Chart Corrections*
på internet
<http://www.kms.dk>

"Søkortrettelser" indeholder de officielle rettelser til danske, grønlandske og færøske søkort. "Søkortrettelser" fås i abonnement og udsendes desuden som bilag til Efterretninger for Søfarende (EFS). Ved henvisninger til flere søkort i forskellig målestok nævnes kortet i største skala først og rettelserne er beskrevet, som den bør udføres i dette kort. Oplysningerne i parentes efter rettelserne refererer til EFS (nr./løbenr. år) eller anden kilde. Abonnement på "Søkortrettelser" kan tegnes for et kalenderår ved henvendelse til: Schultz Information, Herstedvang 4, 2620 Albertslund, telefon: 43 22 73 00. E-post: soekort@schultz.dk. Pris for levering i 2004 kr. 92,- inkl. moms.

"Chart Corrections" contain the official corrections to the Danish, the Greenlandic and the Faroese charts. "Chart Corrections" are only available as a subscription. Furthermore, they are annexed "Efterretninger for Søfarende" (Danish NtM). When referring to several charts of different scales, the largest scale chart is mentioned first, and instructions for the correction of this chart are given. The figures in the brackets after the corrections refer to Danish NtM (No/serial year) or other source. For orders or enquiries about subscription please contact: Schultz Information, Herstedvang 4, 2620 Albertslund, phone: 43 22 73 00. E-mail: soekort@schultz.dk. Price for subscription in 2004 DKK 92,-.

© Kort & Matrikelstyrelsen 2004

Gengivelse er tilladt med tydelig kildeangivelse. Havneplaner mærket "© Kort & Matrikelstyrelsen" må ikke gengives eller reproduceres medmindre der foreligger skriftlig tilladelse hertil.