



SØKORTRETTELSER 35

CHART CORRECTIONS

Rettelse nr. / Correction No 250 - 258

© Kort & Matrikelstyrelsen
ISSN 0905-1481

Kort / Chart	Rettelse nr. / Correction No	Kort / Chart	Rettelse nr. / Correction No
101 (INT 1301)	250	1210	255
108 (INT 1448)	251, 252	1251	256
124	253	2000	257
188	254	3000	257

Rettelse nr. / Correction No

Kort / Chart

- 250** **Kattegat. Strandby**
 101 (INT 1301) Ret / Amend Havn 4 m ca. 57°29,65'N 10°30,50'E
 til / to Havn 4,5 m
- Planen: Indløbet til Ret / Amend Rende 4 m ca. 57°29,9'N 10°31,5'E
 Frederikshavn til / to Rende 4,5 m
 (Strandby Havn, 18. august 2004)
- 251** **Limfjorden. Venø Havn**
 108 (INT 1448) Ret / Amend Havn 2,4 m ca. 56°33,05'N 8°36,90'E
 til / to Havn 2,2 m
 (Venø Havn, 18. august 2004)
- 252** **Limfjorden. Helligsø Teglværk S**
 108 (INT 1448) Tilføj på 1) og 2) $\gamma \text{ } \overset{x}{\text{I}}$ 1) 56°41,43'N 8°20,66'E
 Insert in 1) and 2) 2) 56°41,40'N 8°20,60'E
- Tekst / Legend Bølgeenergianlæg
 samt kabel som vist på medfølgende
 udsnit / and cable as shown on the
 enclosed extract.
 (35/849 2004)
- 253** **Kattegat. Pakhusbugt SW**
 124 Udtag / Delete $\gamma \text{ } \text{⊗}$ (1.4.- 15.11.) 56°42,206'N 11°36,155'E
 (35/846 2004)
- 254** **Østersøen. Bornholm E**
 188 Tilføj ved vraget ca. 55°23,8'N 16°24,4'E
 Insert at the wreck PA
 (13/580 1978 og KMS,
 26. august 2004)

255
1210

**Grønland. Narssalik SW –
Vesterland Løb**
Tilføj nummer ved båken
Add number at the beacon

311	61°38,80'N 49°21,50'W
312	61°39,80'N 49°19,20'W
313	61°42,50'N 49°20,60'W
314	61°43,65'N 49°19,50'W
315	61°44,45'N 49°19,90'W
316	61°45,00'N 49°20,51'W
317	61°45,50'N 49°22,80'W

(35/851 2004)

256
1251

Grønland. Narssalik SW
Tilføj nummer ved båken
Add number at the beacon

311	61°38,80'N 49°21,50'W
312	61°39,80'N 49°19,20'W

(35/851 2004)

257
2000
3000

Grønland.
Ret / *Amend* Île de France
til / *to* Qeqertaq Prins Henrik

ca. 77°45'N 18°00'W

(Nunat Aqqinik Aalajangiisartut,
31. marts 2004)

Diverse meddelelser / *Miscellaneous information*

258. Nedennævnte sømærker er ombyttet med **stager** med topbetegnelse i den respektive farve. Ændringen vil være vist i det kommende optryk.

*The buoys mentioned below have been replaced by **spar buoys** with topmark in the respective colour. The change will be shown on the next updated print.*

Kinderev SE – Lindholm NE - Kalvehave NE. (kort / *chart* 161)

- 1) 55°02,738'N 12°09,607'E, E-kardinal tønne / *E-cardinal buoy*
- 2) 55°02,730'N 12°09,906'E, rød tønne / *red buoy*
- 3) 55°02,364'N 12°09,710'E, W-kardinal tønne / *W-cardinal buoy*
- 4) 55°02,481'N 12°10,482'E, rød tønne / *red buoy*
- 5) 55°02,130'N 12°10,876'E, grøn tønne / *green buoy*
- 6) 55°01,503'N 12°11,391'E, W-kardinal tønne / *W-cardinal buoy*
- 7) 55°01,198'N 12°12,696'E, S-kardinal tønne / *S-cardinal buoy*
- 8) 55°00,788'N 12°13,974'E, N-kardinal tønne / *N-cardinal buoy*
- 9) 55°00,551'N 12°11,131'E, E-kardinal tønne / *E-cardinal buoy*
- 10) 54°59,934'N 12°10,677'E, grøn tønne / *green buoy*

(35/838 2004)

Havneoplysninger

www.danskehavnelods.dk

*Den danske Havnelods,
Erhvervshavne – 2002*

Frederikshavn Søsportshavn

Tekst i afsnittet **Afmærkning** opdateret.
Plan opdateret.

(35/848 2004)

Strandby Havn

Tekst i afsnittene **Havnen, Største skibe**
og **Havnekontor** opdateret.
Plan opdateret.

(Strandby Havn, 18. august 2004)

Venø Havn

Plan opdateret.

(Venø Havn, 18. august 2004)

Den grønlandske Lods II, Østgrønland

Navnet Île de France på siderne 49, 374,
376, 379, 380, 382 og 409 rettes til
Qeqertaq Prins Henrik.

(Nunat Aqqinik Aalajangiisartut, 31. marts 2004)

Side 434 – Strandby Havn

I afsnittet **Havnen** rettes ”4,0 m dyb
rende” til ”4,5 m dyb rende”

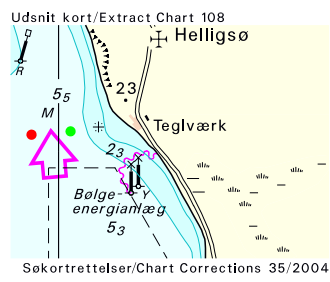
I afsnittet **Største skibe** rettes dybgang
til 4,0 m

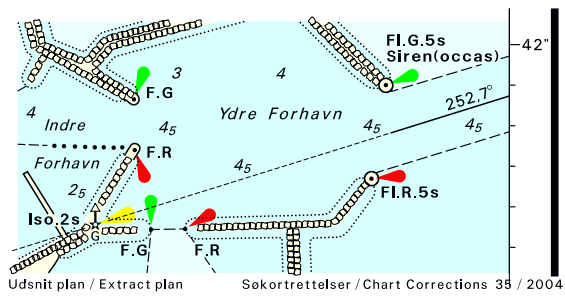
I afsnittet **Havnekontor** rettes Telefax
til:
98 48 17 71

Side 435

Planen rettes som vist på medfølgende
udsnit.

(Strandby Havn, 18. august 2004)





Søkortrettelser / *Chart Corrections*
på Internet
<http://www.kms.dk>

"Søkortrettelser" indeholder de officielle rettelser til danske, grønlandske og færøske søkort. "Søkortrettelser" fås i abonnement og udsendes desuden som bilag til Efterretninger for Søfarende (EFS). Ved henvisninger til flere søkort i forskellig målestok nævnes kortet i største skala først og rettelserne er beskrevet, som den bør udføres i dette kort. Oplysningerne i parentes efter rettelserne refererer til EFS (nr./løbenr. år) eller anden kilde. Abonnement på "Søkortrettelser" kan tegnes for et kalenderår ved henvendelse til: Schultz Information, Herstedvang 4, 2620 Albertslund, telefon: 43 22 73 00. E-post: soekort@schultz.dk. Pris for levering i 2004 kr. 92,- inkl. moms.

"Chart Corrections" contain the official corrections to the Danish, the Greenlandic and the Faroese charts. "Chart Corrections" are only available as a subscription. Furthermore, they are annexed "Efterretninger for Søfarende" (Danish NtM). When referring to several charts of different scales, the largest scale chart is mentioned first, and instructions for the correction of this chart are given. The figures in the brackets after the corrections refer to Danish NtM (No/serial year) or other source. For orders or enquiries about subscription please contact: Schultz Information, Herstedvang 4, 2620 Albertslund, phone: 43 22 73 00. E-mail: soekort@schultz.dk. Price for subscription in 2004 DKK 92,- .

© Kort & Matrikelstyrelsen 2004

Gengivelse er tilladt med tydelig kildeangivelse. Havneplaner mærket "© Kort & Matrikelstyrelsen" må ikke gengives eller reproduceres medmindre der foreligger skriftlig tilladelse hertil.