



SØKORTRETTELSE 31

CHART CORRECTIONS


Rettelse nr. / Correction No 217 - 224

© Kort & Matrikelstyrelsen
ISSN 0905-1481

Kort / Chart	Rettelse nr. / Correction No	Kort / Chart	Rettelse nr. / Correction No
109 (INT 1449)	217	1310	221
114 (INT 1377)	218	1330	222
151 (INT 1375)	218	1350	223
160	219	1510	224
1213	220		

Rettelse nr. / Correction No

Kort / Chart

- 217** **Limfjorden. Sallingsundbroen N**
 109 (INT 1449) Tilføj / Insert  Afm. Buoyed 56°44,92'N 8°51,50'E
 (31/757 2004)
- 218** **Farvandet N for Fyn. Bogense**
 114 (INT 1377) Ret / Amend Rende/Channel 4,2 m ca. 55°35,21'N 10°04,60'E
 151 (INT 1375) til / to Rende/Channel 4 m
 Ret / Amend Havn 4,2 m ca. 55°34,01'N 10°05,94'E
 til / to Havn 4 m (Bogense Marina og Havn, 21 juli 2004)
- 219** **Smålandsfarvandet. Glæno SW**
 160 Ret 6 m kurven til en 10 m kurve ca. 55°09,8'N 11°23,7'E
 Amend the 6 m contour to a 10 m contour
 Tilføj dybde / Insert depth 12,1 m 55°09,70'N 11°24,33'E
 (KMS, 28. juli 2004)
- 220** **Grønland. Færingehavn. Baakeø**
 1213 Tilføj nummer ved båken Add number at the beacon 538
 63°41,34'N 51°33,22'W
 (31/760 2004)

- 221**
1310 **Grønland. Færingehavn. Baakeø**
Tilføj nummer ved båken
Add number at the beacon 538 63°41,34'N 51°33,22'W
(31/760 2004)
- 222**
1330 **Grønland. Færingehavn. Baakeø**
Tilføj nummer ved båken
Add number at the beacon 538 63°41,34'N 51°33,22'W
(31/760 2004)
- 223**
1350 **Grønland. Færingehavn. Baakeø.**
Fugleø. Knausen
Tilføj nummer ved båken
Add number at the beacon 538 63°41,34'N 51°33,22'W
540 63°41,73'N 51°32,84'W
539 63°42,01'N 51°32,88'W
- Ret båke 539 / *Amend beacon* 539
til / *to* I (31/760 2004)
- 224**
1510 **Grønland. Kangâtsiaq NNE.**
Kigtorsalik SW
Tilføj / *Insert* ⊕ 68°26,2'N 53°15,6'W
(31/761 2004)

UDGIVELSER / PUBLICATIONS

Tillæg 3 til Den færøske Lods, 7. udgave 1983

Tillæg 3, 2004 til Den færøske Lods er udkommet og kan findes på www.kms.dk som gratis publikation.

Samtidig er Tillæg 2, 1993 annulleret.

Havneoplysninger

***Den danske Havnelods,
Erhvervshavne – 2002***

**Side 48 – Bogense Marina og
Havn**

I afsnittet **Dybder** rettes 4,2 m til 4 m.

Side 41 – Ballen Havn

Erstat planen med medfølgende plan.

(Ballen Havn, 19. juli 2004)

Side 49

Planen:

Ret dybden i 4,2 m området i havnen og i den tilstødende rende til 4 m.

(Bogense Marina og Havn, 21. juli 2004)

Side 129 – Grenaa Havn

I afsnittet **Havnekontor** rettes E-post til info@greenaahavn.dk og hjemmeside til www.greenaahavn.dk

(Grenaa Havn, 21. juli 2004)

Side 149 – Hadsund Havn

Erstat planen med medfølgende plan.

(KMS, 19. juli 2004)

Side 346 – Nykøbing Mors Havn

I afsnittet **Fyr** tilføjes efter sidste linie: Indsejlingens S-lige molehoved er facadebelyst.

Afsnittet **Havnekontor** erstattes med: Telefon 97 72 00 49 (Man-tors kl. 0930-1030 og 1530-1630)

Telefax 97 72 29 18

E-post: nykobingmhavn@hotmail.com

(Nykøbing Mors Havn, 20. juli 2004)

Side 534 – Aalborg Portland Havn

Tilføj nye afsnit:

Strøm

Strømforhold, se under Aalborg Havn.

Besejling

Besejlingsforhold, se under Aalborg Havn.

Fartbegrænsning

Sejlads skal, inden for havnens område, foregå med moderat og forsvarlig fart, bl.a. således at havneanlæg, skibe eller disses fortøjninger ikke udsættes for beskadigelse.

Fyr

Den E-lige indsejling er fyrbelyst på hele strækningen mellem Hals Barre og havnen. Røde gittermaster med rød trekanttopbetegnelse med hvid midterstribe.

Ankerplads

Ved Hals Barre.

Ankringsforbud

Opankring på Aalborg Portland Havns område er ikke tilladt uden forudgående tilladelse fra havnekontoret.

Bugsering

Se under Aalborg Havn.

(Aalborg Portland Havn, 20. juli 2004)

www.danskehavnelods.dk

Ballen Havn

Ny plan.

(Ballen Havn, 19. juli 2004)

Bogense Marina og Havn

Tekst i afsnittet **Dybder** opdateret.

Plan opdateret.

(Bogense Marina og Havn, 21. juli 2004)

Grenaa Havn

Tekst i afsnittet **Havnekontor** opdateret.

(Grenaa Havn, 21. juli 2004)

Hadsund Havn

Ny plan.

(KMS, 19. juli 2004)

Jegindø Havn

Tekst i afsnittet **Havnekontor** opdateret.

(Jegindø Havn, 19. juli 2004)

Juelsminde Færgehavn

Juelsminde Færgehavn udtaget.

(KMS, 27. juli 2004)

Juelsminde Havn og Marina

Tekst i afsnittet **Havnekontor** opdateret.

(Juelsminde kommune, 14. juni 2004)

Nekselø Anlægsbro

Ny plan.

(KMS, 28. juli 2004)

Nivå Havn

Teksten i afsnittet **Havnekontor** er opdateret.

(Nivå Havn, 8. juni 2004)

Nykøbing Mors Havn

Teksten i afsnittene **Fyr** og **Havnekontor** opdateret.

(Nykøbing Mors Havn, 20. juli 2004)

Sandbjerg Marina

Ny havn.

(Juelsminde Havn og Marina og KMS, 27. juli 2004)

Sillerslev Havn

Tekst i afsnittet **Havnekontor** opdateret.

(Nykøbing Mors Havn, 20. juli 2004)

Vilsundbroen

Tekst i afsnittet **Åbningstider** opdateret.

(31/756 2004)

Vive Havn

Tekst i afsnittet **Havnekontor** opdateret.

(Vive Havn, 15. juli 2004)

Ørodde Havn

Tekst i afsnittet **Havnekontor** opdateret.

(Nykøbing Mors Havn, 20. juli 2004)

Aalborg Portland Havn

Nye afsnit tilføjet.

Strøm

Besejling

Fartbegrænsning

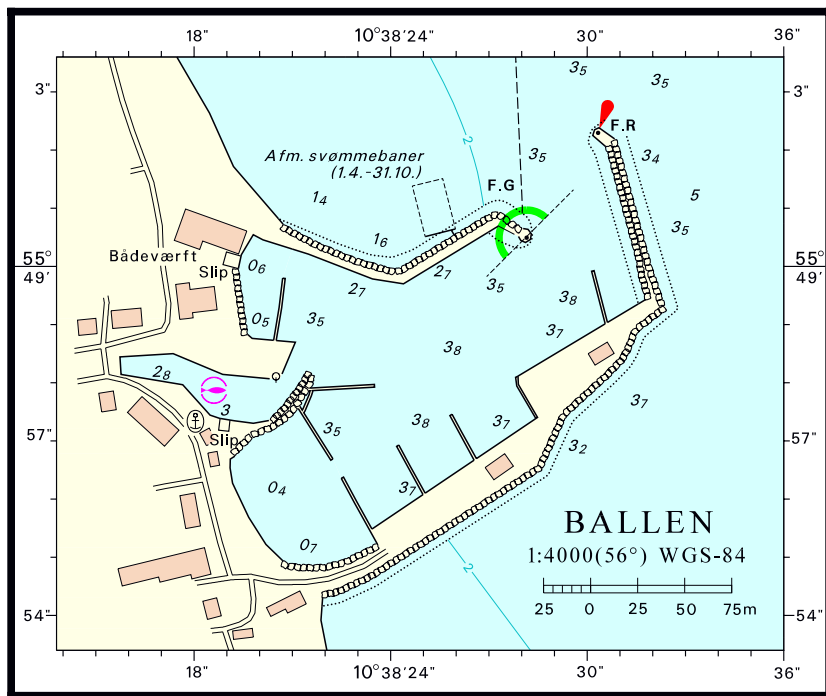
Fyr

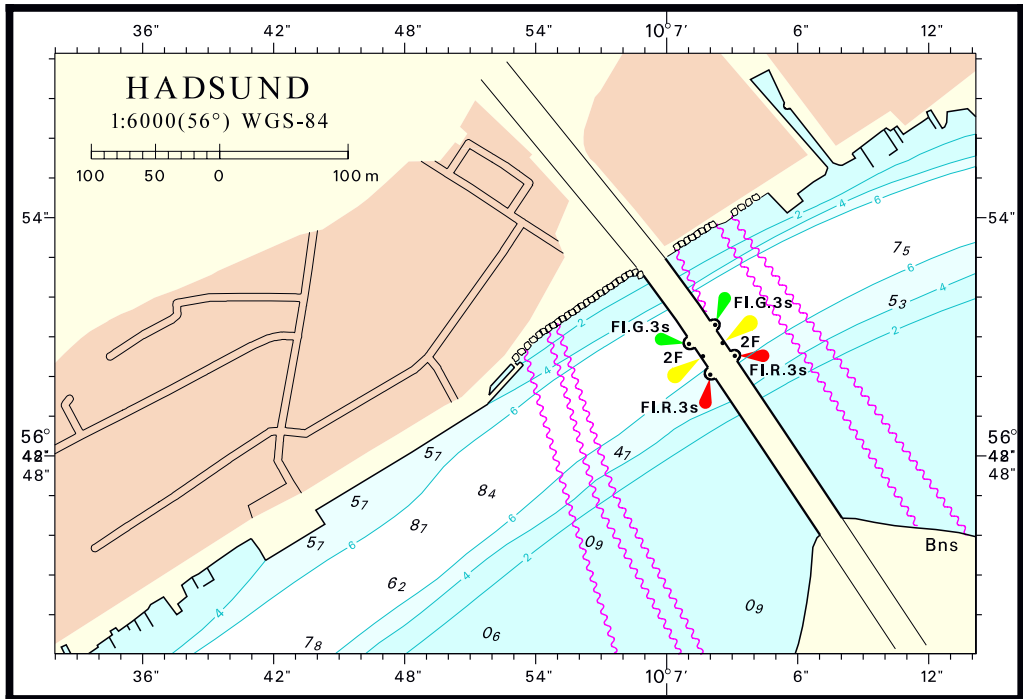
Ankerplads

Ankringsforbud

Bugsering

(Aalborg Portland Havn, 20. juli 2004)





Søkortrettelser / Chart Corrections 31/2004

Søkortrettelser / *Chart Corrections*
på Internet
<http://www.kms.dk>

"Søkortrettelser" indeholder de officielle rettelser til danske, grønlandske og færøske søkort. "Søkortrettelser" fås i abonnement og udsendes desuden som bilag til Efterretninger for Søfarende (EFS). Ved henvisninger til flere søkort i forskellig målestok nævnes kortet i største skala først og rettelserne er beskrevet, som den bør udføres i dette kort. Oplysningerne i parentes efter rettelserne refererer til EFS (nr./løbenr. år) eller anden kilde. Abonnement på "Søkortrettelser" kan tegnes for et kalenderår ved henvendelse til: Schultz Information, Herstedvang 4, 2620 Albertslund, telefon: 43 22 73 00. E-post: soekort@schultz.dk. Pris for levering i 2004 kr. 92,- inkl. moms.

"Chart Corrections" contain the official corrections to the Danish, the Greenlandic and the Faroese charts. "Chart Corrections" are only available as a subscription. Furthermore, they are annexed "Efterretninger for Søfarende" (Danish NtM). When referring to several charts of different scales, the largest scale chart is mentioned first, and instructions for the correction of this chart are given. The figures in the brackets after the corrections refer to Danish NtM (No/serial year) or other source. For orders or enquiries about subscription please contact: Schultz Information, Herstedvang 4, 2620 Albertslund, phone: 43 22 73 00. E-mail: soekort@schultz.dk. Price for subscription in 2004 DKK 92,-.

© Kort & Matrikelstyrelsen 2004

Gengivelse er tilladt med tydelig kildeangivelse. Havneplaner mærket "© Kort & Matrikelstyrelsen" må ikke gengives eller reproduceres medmindre der foreligger skriftlig tilladelse hertil.