



SØKORTRETTELSESR 24

CHART CORRECTIONS

Rettelse nr. / Correction No 155 - 163

© Kort & Matrikelstyrelsen
ISSN 0905-1481

Kort / Chart	Rettelse nr. / Correction No	Kort / Chart	Rettelse nr. / Correction No
102 (INT 1302)	156, 157, 158, 159	188	161
108 (INT 1448)	155	1300	162
128 (INT 1379)	156, 157, 158, 159	1313	162
154	160	1410	163

Rettelse nr. / Correction No

Kort / Chart

155

108 (INT 1448)

Limfjorden. Jegindø SE

Tilføj / Insert



Afm.

56°37,95'N 8°38,60'E

(24/608 2004)

156

128 (INT 1379)

102 (INT 1302)

Kattegat. Schultz's Grund NE

Ret dybden over vraget til 12,9 m

Amend the depth over the wreck to
12,9 m56°10,634'N 11°14,390'E,
justeret / adjusted position

(24/604 2004)

157

128 (INT 1379)

102 (INT 1302)

Kattegat. Sjællands Rev N Fyr N

Ret dybden over vraget til 29,5 m

Amend the depth over the wreck to
29,5 m56°06,613'N 11°12,050'E,
justeret / adjusted position

(24/605 2004)

158

128 (INT 1379)

102 (INT 1302)

Kattegat. Sjællands Rev N Fyr W


Udtag vrage på 1)

Delete wreck in 1)

1) 56°05,764'N 11°09,373'E

2) 56°05,894'N 11°09,321'E

Tilføj med dybde 29,5 m på 2)

Insert with depth 29,5 m in 2) 

(24/607 2004)

159

128 (INT 1379)

102 (INT 1302)

Kattegat. Sjællands Rev N Fyr NW

Ret dybden over vraget til 22 m

Amend the depth over the wreck to
22 m56°06,396'N 11°11,097'E,
justeret / adjusted position

(24/606 2004)

160 154	Flensborg Fjord. Kobbermøllebugt Tilføj / <i>Insert</i> (1.5. – 15.9.) ↓ Y	54°49,68'N 9°26,50'E (N/S 23/2004)
161 188	Østersøen. Sassnitz E Tilføj / <i>Insert</i> **	54°30,23'N 13°49,67'E (N/S 23/2004)
162 1313 1300	Grønland. W-kyst. Kangårssuk Tilføj dybde 5,2 m <i>Insert depth 5,2 m</i>	64°16,43'N 52°19,40'W (24/611 2004)
163 1410	Grønland. Hamborgersund Tilføj lille ø <i>Insert small island</i>	65°39,14'N 53°12,90'W (KMS, 10. juni 2004)

UDGIVELSER / PUBLICATIONS

Ajourført optryk udkommet / Updated reprint published:

Kort / *Chart* :

1330 Indsejlingen til Færingehavn. Trykt maj / *Printed May* 2004

2300 Kap Poul Løvenørn – Kap Gustav Holm. Trykt juni / *Printed June* 2004:

Havneoplysninger

www.danskehavnelods.dk

Bøgeskov Fiskerihavn

Tekst i afsnittet **Havnekontor** opdateret.
(Bøgeskov Fiskerihavn, 20. maj 2004)

Endelave Havn

Tekst i afsnittet **Havnekontor** opdateret.
Nyt afsnit **Særlige bestemmelser**.
(Endelave Havn, 17. maj 2004)

Frederiksværk Stålvalseværks Havn

Tekst i afsnittene **Største skibe** og
Havnekontor opdateret.
(Frederiksværk Stålvalseværks Havn, 1. juni 2004)

Københavns Motorbådsklub

Nye afsnit **Havnen**, **Største skibe** og
Havnekontor
(Københavns Motorbådsklub, 28. april 2004)

Rønnerhavnen

Ny plan.
(Rønnerhavnsforeningen, 8. maj 2004)

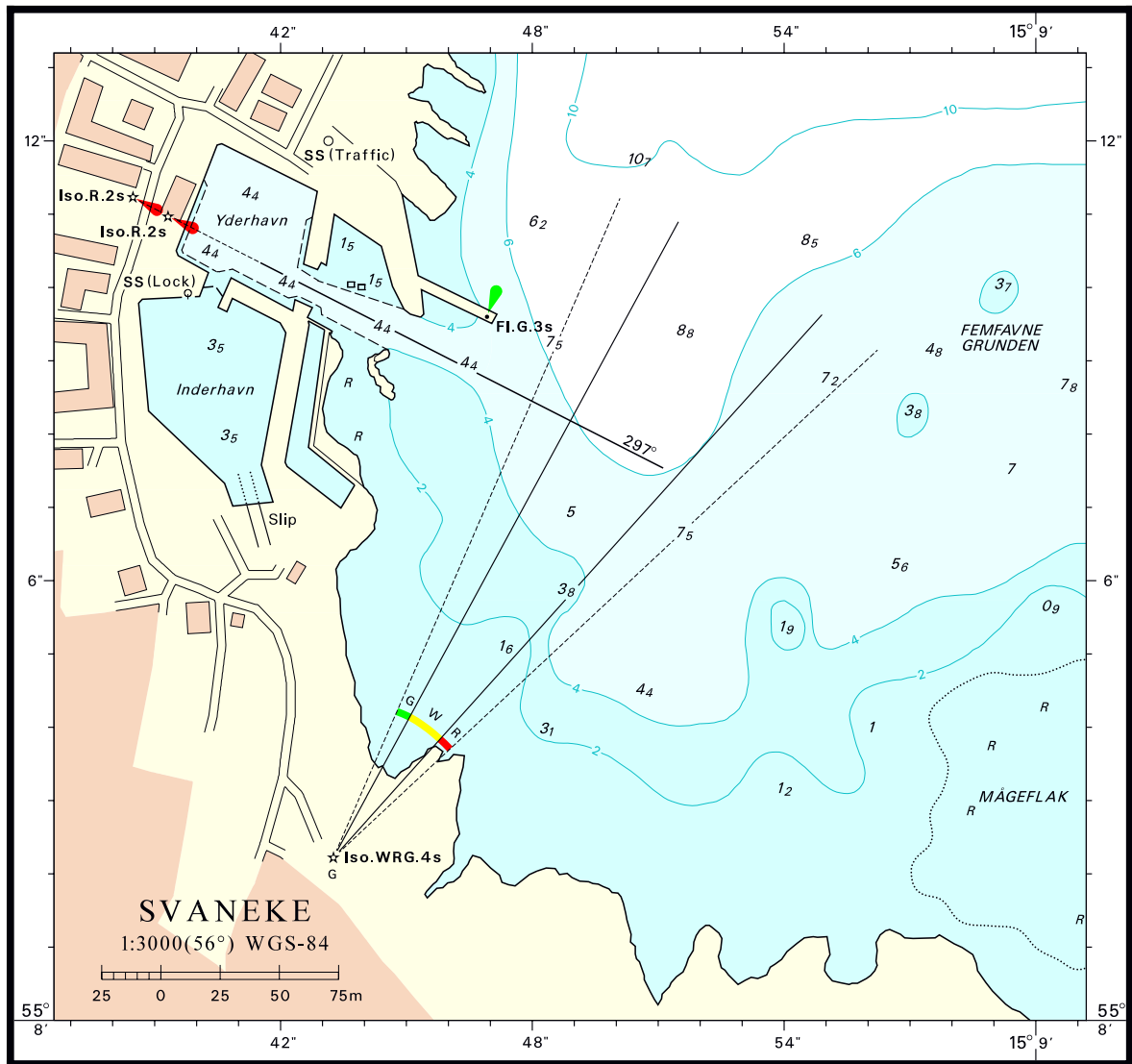
Statoil Oliepier

Tekst i afsnittet **Havnekontor**
opdateret.
(Statoil Oliepier, 24. maj 2004)

Svaneke Havn

Ny plan.

(KMS, 7. juni 2004)



Tunø Havn

Tekst i afsnittet **Havnekontor** opdateret.
(*Tunø Havn, 11. maj 2004*)

Århus Havn

Tekst i afsnittene **Største skibe** og
Havnekontor opdateret.

(*Århus Havn, 5. juni 2004*)

***Den danske Havnelods,
Erhvervshavne – 2001***

**Side 108 – Frederiksværk
Stålvalseværks Havn**

I afsnittet **Største skibe** rettes dybgang til
5,5 m

Side 110

Afsnittet **Havnekontor** erstattes af:
Telefon 47 78 24 85 / 23 24 51 79
(Normal kontortid man – fre)
Telefax 47 77 03 02
E-post: mdj@dansteel.dk
Hjemmeside: www.dansteel.dk

(*Frederiksværk Stålvalseværks
Havn, 1. juni 2004*)

Side 422 – Statoil Oliepier

I afsnittet **Havnekontor** rettes E-post til
d01kapi@statoil.com
(*Statoil Oliepier, 24. maj 2004*)

Side 447 – Svaneke Havn

Erstat planen med medfølgende plan.

(*KMS, 7. juni 2004*)

Side 536 – Århus Havn

I afsnittet **Største skibe** rettes dybgang
til 13,5 m.

Side 539

I afsnittet **Havnekontor** rettes Telefax
til 86 76 02 37

(*Århus Havn, 5. juni 2004*)

**Søkortrettelser / Chart Corrections
på Internet
<http://www.kms.dk>**

"Søkortrettelser" indeholder de officielle rettelselser til danske, grønlandske og færøske søkort. "Søkortrettelser" fås i abonnement og udsendes desuden som bilag til Efterretninger for Søfarende (Efs). Ved henvisninger til flere søkort i forskellig målestok nævnes kortet i største skala først og rettelserne er beskrevet, som den bør udføres i dette kort. Oplysningerne i parentes efter rettelserne refererer til Efs (nr./løbenr. år) eller anden kilde. Abonnement på "Søkortrettelser" kan tegnes for et kalenderår ved henvendelse til: Schultz Information, Herstedvang 4, 2620 Albertslund, telefon: 43 22 73 00. E-post: soekort@schultz.dk. Pris for levering i 2004 kr. 92,- inkl. moms.

"Chart Corrections" contain the official corrections to the Danish, the Greenlandic and the Faroese charts. "Chart Corrections" are only available as a subscription. Furthermore, they are annexed "Efterretninger for Søfarende" (Danish NtM). When referring to several charts of different scales, the largest scale chart is mentioned first, and instructions for the correction of this chart are given. The figures in the brackets after the corrections refer to Danish NtM (No/serial year) or other source. For orders or enquiries about subscription please contact: Schultz Information, Herstedvang 4, 2620 Albertslund, phone: 43 22 73 00. E-mail: soekort@schultz.dk. Price for subscription in 2004 DKK 92,-.

© Kort & Matrikelstyrelsen 2004

Gengivelse er tilladt med tydelig kildeangivelse. Havneplaner mærket "© Kort & Matrikelstyrelsen" må ikke gengives eller reproduceres medmindre der foreligger skriftlig tilladelse hertil.