



SØKORTRETTELSER 22



CHART CORRECTIONS




Rettelse nr. / Correction No 142 - 148

© Kort & Matrikelstyrelsen
ISSN 0905-1481

Kort / Chart	Rettelse nr. / Correction No	Kort / Chart	Rettelse nr. / Correction No
102 (INT 1302)	143	128 (INT 1379)	143
103 (INT 1303)	147	134 (INT 1334)	144
104	147	155	145
105 (INT 1450)	142	158 (INT 1376)	146
112 (INT 1380)	143	196	147, 148

Rettelse nr. / Correction No
Kort / Chart

- 142** **Limfjorden. Løgstør Havn**
105 (INT 1450), Ret / Amend Fl.G.5m ca. 56°58,13'N 9°14,81'E
plan til / to F.G.5m
(KMS, 19. maj 2004)
- 143** **Kattegat. Hatter Barn W**
112 (INT 1380) Udtag med dybde 23 m 55°53,264'N 10°47,523'E
128 (INT 1379) Delete with depth 23 m  Obstn
102 (INT 1302) Tilføj dybde / Insert depth 25 m 55°53,264'N 10°47,523'E
(22/560 2004)
- 144** **Sundet. Orientbassinet**
134 (INT 1334) Ret dybden i 10 m området NW for 1)55°42,530'N 12°36,630'E
en linie mellem 1) og 2) til 9,5 m 2)55°42,462'N 12°36,370'E
Amend the depth in the 10 m area NW
of a line joining 1) and 2) to 9,5 m
(22/546 2004)
- 145** **Als Sund. Allsundbroen N**
155 Udtag / Delete  G 54°55,378'N 9°45,908'E
(22/555 2004)

- 146**
158 (INT 1376),
plan
- Lillebælt. Fredericia Havn**
Udtag / Delete  ca. 55°33,6'N 9°45,2'E
(Fredericia Havn, 17. maj 2004)
- 147**
196
103 (INT 1303)
104
- Tyskland. Femern Bælt**
Tilføj vrage med dybden 21,2 m  Wk
Insert wreck with depth 21,2 m  Wk
(NFS 21/2004)
- 148**
196
- Tyskland. Fehmarn NW**
Tilføj / Insert # 54°35,33'N 10°50,26'E
(NFS 21/2004)

Havneoplysninger

www.danskehavnelods.dk

Ballen Havn

Ny plan.

(22/561 2004 og KMS, 27. maj 2004)

Bogense Havn og Marina

Tekst i afsnittene **Ressourcer** og **Havnekontor** er opdateret.

(Bogense Havn, 11. maj 2004)

Ebeltoft Havn

Tekst i afsnittene **Ressourcer** og **Havnekontor** er opdateret.

(Ebeltoft Havn, 17. maj 2004)

Fredericia Havnen

Tekst i afsnittene **Havnen**, **Største skibe**, **Besejling**, **Ressourcer**, **Havnekontor** og **Særlige bestemmelser** er opdateret.

Plan opdateret.

(Fredericia Havn, 17. maj 2004)

Fredericia Lystbådehavn

Tekst i afsnittene **Ressourcer** og **Havnekontor** opdateret.

(Fredericia Lystbådehavn, 14. maj 2004)

Frederikssund Havn

Tekst i afsnittene **Havnen**, **Ressourcer** og **Havnekontor** er opdateret.

Plan opdateret.

(Frederikssund Havn, 6. maj 2004)

Grenaa Lystbådehavn

Tekst i afsnittene **Havnen**, **Ressourcer** og **Havnekontor** er opdateret.

(Grenaa Lystbådehavn, 15. maj 2004)

Hornbæk Havn

Tekst i afsnittene **Vandstand**, **Ressourcer** og **Havnekontor** er opdateret.

(Hornbæk Havn, 7. maj 2004)

Korshavn Lystbådebro

Tekst i afsnittet **Havnekontor** opdateret.
(*Korshavn, 12. maj 2004*)

Køge Havn

Tekst i afsnittene **Ressourcer** og **Havnekontor** er opdateret.
(*Køge Havn, 21. maj 2004*)

Løgstør Havn

Plan opdateret.
(*KMS, 19. maj 2004*)

Præstø Havn

Tekst i afsnittet **Båker** udtaget.
Tekst i afsnittene **Ressourcer** og **Havnekontor** er opdateret.
(*Præstø Havn, 14. maj 2004*)

Rungsted Havn

Tekst i afsnittene **Havnen** og **Største skibe** er opdateret.
(*Rungsted Havn, 10. maj 2004*)

Storebæltsbroen – Vestbroen

Tekst i afsnittet **Gennemsejlingshøjde** opdateret.
(*22/551 2004*)

Sønderborg Havn

Plan opdateret.
(*22/555 2004*)

Århus Lystbådehavn

Tekst i afsnittet **Havnekontor** er opdateret.
(*Århus Lystbådehavn, 11. maj 2004*)

*Den danske Havnelods,
Erhvervshavne – 2001*

Side 40 – Ballen Havn

Erstat planen med medfølgende plan.
(*22/561 2004 og KMS, 27. maj 2004*)

Side 50 – Bogense Havn

Erstat afsnittet **Ressourcer** med:
Skibsværft med bedding for træ- og jernskibe indtil 50 tons. En 20-ton travelift. Turistsejlsads, miljøstation og adgang til telefax.

Erstat afsnittet **Havnekontor** med:
Telefon 64 81 21 15 (Åbent hverdage 0800-0900)
Telefax 64 81 21 57
VHF kanal 16 - 13 og 12
E-post: bohavn@mail.dk
Hjemmeside: www.bogense.dk
(*Bogense Havn, 11. maj 2004*)

Side 72 – Ebeltoft Havn

Erstat afsnittet **Ressourcer** med:
Affaldstønder. El (380 V). Diesel og olie. Benzin 200 m. En 10-ton kran. Stor hav-neplads og bådebyggeri med ophalerbed-ding til fartøjer på indtil 20 tons. Maskin-værksted. Dykker forefindes. Camping-plads 2 km.

Erstat afsnittet **Havnekontor** med:
Telefon 86 34 31 24
E-post: ebeltofthavn@tdcadsl.dk
(*Ebeltoft Havn, 17. maj 2004*)

Side 94 – Fredericia Havnen


I afsnittet **Havnen** udtages ”Fiskeri- og”

I afsnittet **Største skibe** rettes dybgang til 14 m.

Side 95

I afsnittet **Besejling** rettes VHF kanal 16 til VHF kanal 18 (eller 16).

Side 97

Udtag  på ca. 55°33,6'N 9°45,2'E

Side 99

I afsnittet **Ressourcer** rettes 2. afsnit til:
 Kaj 24-27: Tre 25-tonns portalkraner. Kaj 21-22: Tre 25-tonns portalkraner. Kaj 15: En 25-tonns portalkran. I øvrigt mobilkraner op til 100 tons på alle kajer. Lasteanlæg for korn 600 tons/time i Møllebugthavn. En kornsuger i Gamle Havn (50 tons/time). Kastelshavn: Lossesnegl 500 tons/time. Lasteanlæg for gødning 400 tons/time. Anlæg for losning af ammoniak. Anlæg for losning og lasting af syre.

Erstat afsnittet **Havnekontor** med:
 Telefon 79 21 50 00 (Døgnvagt)
 Telefax 79 21 50 24
 VHF kanal 18 – 12 – 13 og 71 (arbejdskanal) og kanal 16 (kaldekanal)
 E-post: trafik-fh@adp-as.dk
 Hjemmeside: www.adp-as.com

I afsnittet **Særlige bestemmelser** tilføjes følgende:
 Generelt.
 Skibe, der fra 1. juli 2004 anløber sik-rede havnefaciliteter (SOLAS 74, kapitel XI-2, ISPS-koden), skal overholde de gældende krav i SOLAS 74, kapitel XI-2, og del A i ISPS-koden. Uvedkommende har fra 1. juli 2004 ikke adgang til sikrede havnefaciliteter.
(Fredericia Havn, 17. maj 2004)

Side 274 – Køge Havn

Erstat afsnittet **Ressourcer** med:
 En 40-tonns og en 28-tonns kran med lukkegrab og polygrab, en 15-tonns kran med kævlegrab, lukkegrab og polygrab. To 12-tonns kraner. Lokale maskinværksteder. Vejerboder. Dykkerassistance.

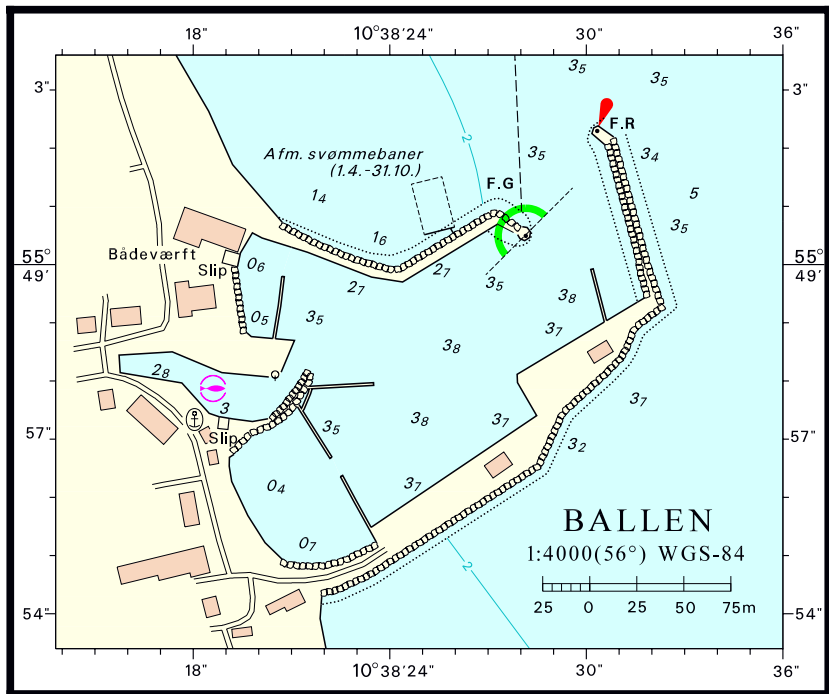
Erstat afsnittet **Havnekontor** med:
 Telefon 56 64 62 60 (Døgnvagt - kontoret er bemandet man-tors 08-16 og fre 08-13)
 Telefax 56 63 74 00
 VHF kanal 16 og 12
 E-post: info@koegehavn.dk
 Hjemmeside: www.koegehavn.dk
(Køge Havn, 21. maj 2004)

Side 296 – Løgstør Havn

Ret Fl.G.5m til F.G.5m på ca. 56°58,13'N 9°14,81'E.
(KMS, 19. maj 2004)

Side 466 – Sønderborg Havn

Udtag ▲ G på 54°55,378'N 9°45,908'E.
(22/555 2004)



Færøske søkort / *Faroese charts*

Kort nr. <i>Chart No</i>	Gældende udgave (nr./måned,år) <i>Current edition (No/month, year)</i>	Seneste optryk (måned / år) <i>Latest reprint (month / year)</i>	Opdateret til og med "Søkortrettelser"nr. <i>Updated to "Chart Corrections" No (inclusive)</i>	Rettelser til seneste optryk, se "Søkortrettelser" nr. : <i>Corrections to latest reprint, see "Chart Corrections" No</i>
81	3 / jul. 2002	jul. 2002	27/2002	2002: 202, 203, 253, 268, 320 2003: 3, 25, 151 2004: 135
82	2 / 1955	jun. 2002	24/2002	2002: 196, 202, 203, 222, 242, 243, 254, 255, 256, 257, 263, 269, 270, 271, 272, 273, 274, 275, 286 2003: 3, 25, 151 2004: 135
83	2 / maj 1955	feb. 2001	7/2001	2002: 7, 15, 16, 189, 196, 287 2003: 56, 229
84	6 / okt. 2002	okt. 2002	43/2002	2002: 392, 420 2003: 25, 26, 27, 57 2004: 134, 135, 139
85	6 / okt. 2002	okt. 2002	43/2002	2003: 229 2004: 53

Samling af rettelser til seneste optryk, se www.kms.dk
Summary of corrections to the latest reprints, see www.kms.dk

Søkortrettelser / *Chart Corrections*
på Internet
<http://www.kms.dk>

"Søkortrettelser" indeholder de officielle rettelser til danske, grønlandske og færøske søkort. "Søkortrettelser" fås i abonnement og udsendes desuden som bilag til Efterretninger for Søfarende (EFS). Ved henvisninger til flere søkort i forskellig målestok nævnes kortet i største skala først og rettelserne er beskrevet, som den bør udføres i dette kort. Oplysningerne i parentes efter rettelserne refererer til EFS (nr./løbenr. år) eller anden kilde. Abonnement på "Søkortrettelser" kan tegnes for et kalenderår ved henvendelse til: Schultz Information, Herstedvang 4, 2620 Albertslund, telefon: 43 22 73 00. E-post: soekort@schultz.dk. Pris for levering i 2004 kr. 92,- inkl. moms.

"Chart Corrections" contain the official corrections to the Danish, the Greenlandic and the Faroese charts. "Chart Corrections" are only available as a subscription. Furthermore, they are annexed "Efterretninger for Søfarende" (Danish NtM). When referring to several charts of different scales, the largest scale chart is mentioned first, and instructions for the correction of this chart are given. The figures in the brackets after the corrections refer to Danish NtM (No/serial year) or other source. For orders or enquiries about subscription please contact: Schultz Information, Herstedvang 4, 2620 Albertslund, phone: 43 22 73 00. E-mail: soekort@schultz.dk. Price for subscription in 2004 DKK 92,-.

© Kort & Matrikelstyrelsen 2004

Gengivelse er tilladt med tydelig kildeangivelse. Havneplaner mærket "© Kort & Matrikelstyrelsen" må ikke gengives eller reproduceres medmindre der foreligger skriftlig tilladelse hertil.