



SØKORTRETTELSE 15

CHART CORRECTIONS


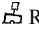
Rettelse nr. / Correction No 114 - 118

© Kort & Matrikelstyrelsen
ISSN 0905-1481

Kort / Chart	Rettelse nr. / Correction No	Kort / Chart	Rettelse nr. / Correction No
93 (INT 1044)	114	164	117
105 (INT 1450)	115	188	118
114 (INT 1377)	116		

Rettelse nr. / Correction No
Kort / Chart

114 **Nordsøen. Husby Klit WSW**
 93 (INT 1044) Tilføj indvindingsområde mellem 1) 56°12,62'N 7°55,67'E
 1) – 6) ----- 2) 56°12,63'N 7°56,79'E
 Insert extraction area joining 1) – 6) 3) 56°07,27'N 8°01,43'E
 4) 56°04,76'N 8°01,12'E
 Det nye område rækker delvist ind over 5) 56°04,75'N 7°59,70'E
 det eksisterende område. 6) 56°07,25'N 7°58,24'E
The new area is partly covering the existing area.
 (15/426 2004)

115 **Limfjorden. Hummerbakken E**
 105 (INT 1450) Flyt fra 1) til 2) 1) 57°03,791'N 9°45,204'E
 Move from 1) to 2)  2) 57°03,835'N 9°45,241'E
 Flyt fra 3) til 4) 3) 57°03,688'N 9°44,918'E
 Move from 3) to 4)  4) 57°03,736'N 9°44,975'E
 (15/423 2004)

116 **Kattegat. Sandbjerg Vig**
 114 (INT 1377) Tilføj / Insert ★ Fl.R.3s 4m 4M 55°43,067'N 10°00,571'E,
 Sandbjerg Marina Fyr
 (13/386 2004)

117 **Smålandsfarvandet.**
 164 **Karrebæksminde Red**
 Udtag forbudsområde mellem 1) 55°10,46'N 11°38,75'E
 1) - 2) 2) 55°10,06'N 11°39,00'E
 Delete prohibited area joining
 1) - 2)

Tilføj forbudsområder indenfor en linie mellem 3) - 6) og indenfor en linie mellem 7) - 9) som vist på medfølgende udsnit.
Insert prohibited areas within a line joining 3) – 6) and within a line joining 7) – 9) as shown on the enclosed extract.

3) 55°10,52'N 11°38,68'E
 4) 55°10,46'N 11°38,74'E
 5) 55°10,37'N 11°38,80'E
 6) 55°10,27'N 11°38,86'E
 7) 55°10,62'N 11°38,18'E
 8) 55°10,70'N 11°38,08'E
 9) 55°10,80'N 11°37,92'E

(15/417 og 15/418 2004)

118
188

Tyskland. Sassnitz E
Tilføj / *Insert*

++ 54°31,12'N 13°48,14'E
 54°29,50'N 13°48,09'E
 54°33,15'N 13°42,48'E
 54°32,90'N 13°46,85'E

(NfS 14/2004)

UDGIVELSER / PUBLICATIONS

Ny udgave udkommet / New edition published:

Ny udgave af kort **93 (INT 1044)**, Nordsøen, Jyllands Vestkyst. 4. udgave. April 2004.

1 : 375 000. Tidligere udgave blive annulleret.

New edition of chart 93 (INT 1044), Nordsøen, Jyllands Vestkyst. 4th edition. April 2004.

1 : 375 000. Former edition will be cancelled.

Havneoplysninger

***Den danske Havnelods,
Erhvervshavne – 2001***

www.danskehavnelods.dk

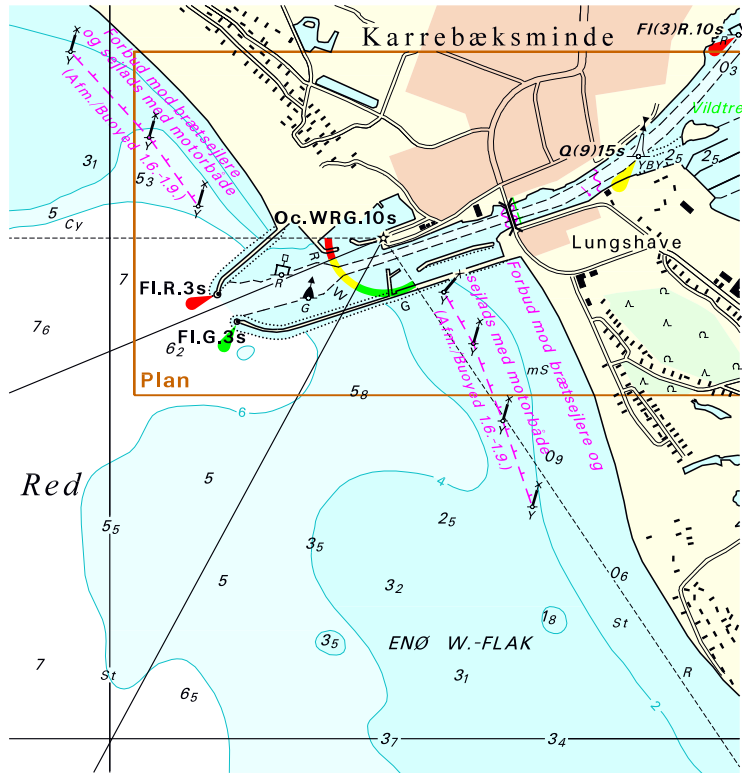
**Side 220 – Karrebæksminde
Havn**

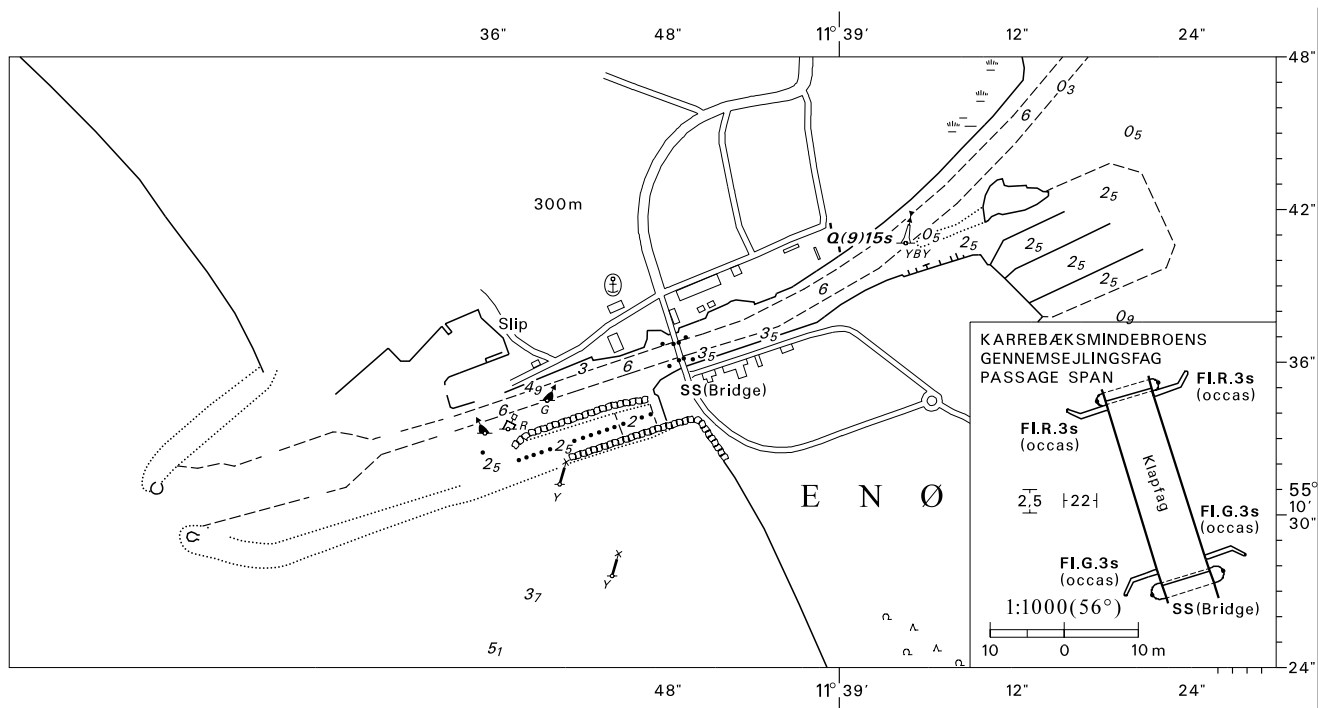
Karrebæksminde Havn
Plan opdateret.

Erstat planen med medfølgende plan.

(15/417 og 15/418 2004)

(15/417 og 15/418 2004)





Danske søkort – 16. april 2004

Danish charts – 16 April 2004

Kort nr. <i>Chart No</i>	Gældende udgave (nr./måned,år) <i>Current edition (No/month, year)</i>	Seneste optryk (måned / år) <i>Latest reprint (month / year)</i>	Opdateret til og med "Søkortrettelser"nr. <i>Updated to "Chart Corrections" No (inclusive)</i>	Rettelser til seneste optryk, se "Søkortrettelser" nr. : <i>Corrections to latest reprint, see "Chart Corrections" No</i>
60	6 / apr. 2003	apr. 2003	13/2003	20, 36, 41, 51-52. 2004: 11, 13
61	4 / apr. 2003	apr. 2003	16/2003	24, 28, 37, 50. 2004: 9, 10
92 (INT 1300)	7 / jan. 2004	jan. 2004	4/2004	9, 10, 12, 13, 14
93 (INT 1044)	4 / apr. 2004	apr. 2004	14/2004	15
94 (INT 1411)	9 / apr. 2003	apr. 2003	16/2003	24, 25, 28, 50. 2004: 9, 13
95 (INT 1451)	9 / apr. 2003	apr. 2003	13/2003	19, 22, 37, 47, 50
99	2 / feb. 1998	aug. 2003	31/2003	40
100	1 / feb. 1998	jul. 2002	25/2002	29, 33, 38, 39, 40, 46, 50, 51-52. 2003: 6, 7, 11, 12, 22, 44, 48, 50. 2004: 1-2, 4, 10, 12, 13, 14
101 (INT 1301)	4 / apr. 2003	apr. 2003	16/2003	22, 33, 44, 48, 50. 2004: 3, 5, 10, 12, 13, 14
102 (INT 1302)	2 / mar. 2004	mar. 2004	11/2004	
103 (INT 1303)	1 / jun. 1999	maj 2003	19/2003	27, 30, 44, 47, 48, 50. 2004: 1-2, 4, 5, 6, 10, 11
104	1 / sep. 2002	sep. 2002	38/ 2002	42. 2003: 3, 10, 11, 31, 32, 35, 43, 47, 48, 50. 2004: 1-2, 4, 10
105 (INT 1450)	8 / feb. 2004	feb. 2004	7/2004	15
106 (INT 1382)	2 / jan. 1996	sep. 2003	37/2003	45
107 (INT 1383)	4 / dec. 1995	apr. 2002	15/2002	28, 37, 48. 2003: 13, 40, 45
108 (INT 1448)	3 / feb. 2000	mar. 2004	11/2004	
109 (INT 1449)	3 / feb. 2000	mar. 2004	11/2004	
110	8 / feb. 1998	apr. 2002	15/2002	28, 34, 36. 2003: 39,44. 2004: 12
111 (INT 1381)	8 / dec. 1996	apr. 2002	15/2002	20, 37. 2003: 1-2, 6
112 (INT 1380)	10 / feb. 1998	sep. 2003	36/2003	44, 46, 49. 2004: 1-2, 8, 10, 11, 12, 13
113	3 / apr. 1997	mar. 2004	11/2004	42, 43. 2003: 15, 46. 2004: 5
114 (INT 1377)	9 / mar. 2004	mar. 2002	11/2004	15
115	7 / feb. 1998	maj 2002	19/2002	37, 45
116	6 / feb. 2004	feb. 2004	7/2004	
117	6 / feb. 2000	jan. 2004	3/2004	12
118	3 / mar. 1997	jan. 2004	3/2004	12
122	5 / jan. 1996	maj 2002	21/2002	6, 44
123	1 / mar.2002	mar. 2004	12/2004	
124	3 / mar.1996	maj 2002	17/2002	6. 2004: 11
127 (INT 1372)	1 / dec. 2000	mar. 2002	11/2002	29, 42. 2003: 46. 2004: 1-2, 5, 14
128 (INT 1379)	6 / mar. 1997	jun. 2002	22/2002	33, 38, 51-52. 2003: 4, 33, 48. 2004: 1-2, 4, 8, 10, 11, 13

Kort nr. <i>Chart No</i>	Gældende udgave (nr./måned, år) <i>Current edition (No/month, year)</i>	Seneste optryk (måned / år) <i>Latest reprint (month / year)</i>	Opdateret til og med "Søkortrettelser" nr. <i>Updated to "Chart Corrections" No (inclusive)</i>	Rettelser til seneste optryk, se "Søkortrettelser" nr. : <i>Corrections to latest reprint, see "Chart Corrections" No</i>
129	3 / jan. 1996	maj 2002	17/2002	21, 35, 39. 2003: 4, 20, 33. 2004: 1-2
131 (INT 1331)	13 / feb. 2001	jun. 2003	22/2003	23, 28, 42, 44, 46, 47, 48, 50. 2004: 1-2, 10
132 (INT 1332)	16 / aug. 2003	aug. 2003	31/2003	34, 38, 43, 44, 46, 47, 48, 49, 50. 2004: 1-2, 10, 11
133 (INT 1333)	11 / aug. 2003	aug. 2003	31/2003	34, 38, 43, 44, 46, 47, 48, 49, 50. 2004: 10, 11
134 (INT 1334)	10 / jan. 2003	jan. 2003	4/2003	12, 15, 28, 30, 36, 37, 38, 46, 49
141 (INT 1370)	16 / apr. 1999	jun. 2002	22/2002	25, 33, 38, 43, 45. 2003: 6, 8, 11, 16, 17, 18, 26, 33, 35, 36, 39, 43, 44, 48. 2004: 4, 5, 8, 10, 11, 13
142 (INT 1368)	14 / nov. 1995	jun. 2002	22/2002	23, 37, 50. 2003: 1-2, 6, 17, 21, 39, 47, 48. 2004: 1-2, 10
143 (INT 1369)	14 / apr. 1999	mar. 2004	13/2004	
144	2 / maj 1997	maj 2002	22/2002	44, 46. 2003: 12, 13, 28, 35, 44. 2004: 8
145 (INT 1371)	8 / aug. 2000	dec. 2003	48/2003	4, 5, 8, 10, 11, 13
151 (INT 1375)	9 / feb. 2004	feb. 2004	8/2004	
152 (INT 1373)	1 / feb. 1998	maj 2003	19/2003	27, 28, 44. 2004: 1-2, 4
153	7 / apr. 1997	feb. 2001	5/2001	43. 2002: 23, 50. 2003: 29
154	2 / mar. 2002	apr. 2003	16/2003	22. 2004: 1-2
155	1 / feb. 2001	maj 2002	17/2002	20, 31, 39, 50
157	5 / maj 1997	aug. 2003	31/2003	
158 (INT 1376)	2 / mar. 2002	mar. 2002	9/2002	14, 16, 41, 46. 2003: 5, 11, 18, 25, 44. 2004: 1-2
159 (INT 1374)	1 / mar. 1997	feb. 2003	8/2003	21. 2004: 8
160	5 / feb. 2000	jun. 2002	22/2002	23, 39, 43, 50. 2003: 1-2, 15, 39, 47, 49
161	6 / feb. 1999	jun. 2002	25/2002	33, 38. 2003: 30
162	6 / feb. 1998	maj 2002	17/2002	30, 38, 41. 2003: 12, 30
163	4/ okt. 2002	okt. 2002	42/2002	46. 2003: 42
164	5 / jun. 1999	feb. 2003	8/2003	31, 45. 2004: 15
171	5 / apr. 2002	apr. 2002	16/2002	17. 2003: 14, 26, 28
172	4 / feb. 1998	apr. 2002	13/2002	37. 2003: 42. 2004: 9
188	2 / feb. 2004	feb. 2004	7/2004	11, 15
189 (INT 1336)	5 / feb. 1998	maj 2002	17/2002	41, 45. 2003: 5, 15, 18, 21, 24, 25, 41, 43, 49. 2004: 6
190	5 / mar. 1998	maj 2002	19/2002	25. 2003: 11, 14, 33, 38, 44. 2004: 1-2
195	2 / mar. 2004	mar. 2004	11/2004	
196	4 / jan. 2004	jan. 2004	3/2004	6, 11
197	2 / jan. 2004	jan. 2004	3/2004	11
198	1 / dec. 2001	mar. 2004	11/2004	
C	2 / mar. 1998	mar. 1998	31/1997	2002: 32
F	5 / sep. 2003	sep. 2003	35/2003	2004: 3

Søkortrettelser / *Chart Corrections*
på Internet
<http://www.kms.dk>

"Søkortrettelser" indeholder de officielle rettelser til danske, grønlandske og færøske søkort. "Søkortrettelser" fås i abonnement og udsendes desuden som bilag til Efterretninger for Søfarende (EFS). Ved henvisninger til flere søkort i forskellig målestok nævnes kortet i største skala først og rettelserne er beskrevet, som den bør udføres i dette kort. Oplysningerne i parentes efter rettelserne refererer til EFS (nr./løbenr. år) eller anden kilde. Abonnement på "Søkortrettelser" kan tegnes for et kalenderår ved henvendelse til: Schultz Information, Herstedvang 4, 2620 Albertslund, telefon: 43 22 73 00. E-post: soekort@schultz.dk. Pris for levering i 2004 kr. 92,- inkl. moms.

"Chart Corrections" contain the official corrections to the Danish, the Greenlandic and the Faroese charts. "Chart Corrections" are only available as a subscription. Furthermore, they are annexed "Efterretninger for Søfarende" (Danish NtM). When referring to several charts of different scales, the largest scale chart is mentioned first, and instructions for the correction of this chart are given. The figures in the brackets after the corrections refer to Danish NtM (No/serial year) or other source. For orders or enquiries about subscription please contact: Schultz Information, Herstedvang 4, 2620 Albertslund, phone: 43 22 73 00. E-mail: soekort@schultz.dk. Price for subscription in 2004 DKK 92,-.

© Kort & Matrikelstyrelsen 2004

Gengivelse er tilladt med tydelig kildeangivelse. Havneplaner mærket "© Kort & Matrikelstyrelsen" må ikke gengives eller reproduceres medmindre der foreligger skriftlig tilladelse hertil.