



SØKORTRETTELSER 14

CHART CORRECTIONS

Rettelse nr. / Correction No 111 - 113

© Kort & Matrikelstyrelsen
ISSN 0905-1481

Kort / Chart	Rettelse nr. / Correction No	Kort / Chart	Rettelse nr. / Correction No
101 (INT 1301)	111, 112	92 (INT 1300)	111, 112
100	111, 112	127 (INT 1327)	113

Rettelse nr. / Correction No

Kort / Chart

111

101 (INT 1301)

100

92 (INT 1300)

Kattegat. Skagen E

Udtag med dybde 18 m

Delete with depth 18 m



ca. 57°44,0'N 10°56,2'E

Ret dybden over vraget fra 27 m til
32 mAmend the depth over the wreck from
27 m to 32 m57°44,142'N 10°56,628'E
justeret / adjusted positionRet dybden over vraget fra 28 m til
32 mAmend the depth over the wreck from
28 m to 32 m57°43,982'N 10°58,378'E
justeret / adjusted position

(14/402 2004)

112

101 (INT 1301)

100

92 (INT 1300)

Kattegat. Skagen E

Udtag PA ved 34 m vraget

Delete PA at the 34 m wreck

57°44,605'N 11°05,964'E
justeret / adjusted position

(14/403 2004)

113

127 (INT 1327)

Kattegat. Århus Havn

Udtag løbebro mellem 1) og 2).

Indsæt duc d'albe på 1)

Delete catwalk between 1) and 2).

Insert dolphin in 1)

1) 56°09,419'N 10°13,376'E
2) 56°09,395'N 10°13,358'E

(14/401 2004)

UDGIVELSER / *PUBLICATIONS*

DANMARK

Ny udgave udkommet / *New edition published:*

Ny udgave af kort **102 (INT 1302)**, Kattegat, S-lige del. 2. udgave. Marts 2004.

1 : 200 000.

Tidligere udgave er annulleret.

New edition of chart 102 (INT 1302), Kattegat, S-lige del. 2 nd edition. March 2004.

1 : 200 000.

Former edition is cancelled.

Ajournførte optryk udkommet / *Updated reprints published:*

Kort / *Chart:*

113 Horsens Fjord

143 (INT 1369) Storebælt, Sprogø - Langeland

198 Fakse Bugt og Hjelm Bugt

GRØNLAND

Ajournførte optryk udkommet / *Updated reprints published:*

Kort / *Charts :*

1001 Kap Poul Løvenørn - Kap Farvel - Godthåb

1210 Tôrnârssuk Løb - Frederikshåb

2750 Havneplaner

Ref. Søkortrettelser / *Chart Corrections 1-2/2004:*

Den nye udgave af kort 93 (INT 1044), Nordsøen , Jyllands Vestkyst forventes nu udgivet medio april 2004.

The new edition of chart 93(INT 1044), Nordsøen, Jyllands Vestkyst is now expected to be published mid April 2004.

Rettelser til indeks over Danske søkort, april 2004

Corrections to index of Danish Charts, April 2004

Gældende udgave for følgende kort rettes:

Amend current edition for the following charts:

Kort / <i>Chart</i>	Udgave / <i>Edition</i>
102 (INT 1302)	2/2004
114 (INT 1377)	9/2004
195	2/2004

Havnelodserne

Den danske Havnelods, Erhvervshavne – 2002

Side 130 – Gråsten Havn

I afsnittet **Bro** tilføjes:

Anmærkning: Som følge af reparationsarbejde er gennemsejlingsbredden reduceret til 21 m i perioden 15. april - 1. oktober 2004.

(12/349 2004)

Side 330 – Nyborg Lystbådehavn

Erstat planen med medfølgende plan.

(14/395 2004)

Side 534 – Aalborg Portland A/S

Tilføj nyt afsnit **Særlige bestemmelser:**

Særlige bestemmelser

(Uddrag af Ordensreglement af 8. marts 2004 for Aalborg Portland Havn)

Regler for sejlads.

For sejlads inden for havnens område gælder den til enhver tid af Søfartsstyrelsen fastsatte "Bekendtgørelse om regler for sejlads m.m. i visse danske farvande".

Endvidere gælder Søfartsstyrelsens bekendtgørelse nr. 953 af 18. december 1991 om sejlads på Limfjorden mellem Egholm og Kattégat, se Særlige bestemmelser under Aalborg Havn.

Opretholdelse af orden.

For overholdelse af orden i Aalborg Portland Havn gælder "Standardreglement for overholdelse af orden i danske havne", med følgende præciseringer og tilføjelser til:

Afsnit I. Anmeldelse, indsejling og fortøjning, § 3. Liggeplads

Lystfartøjer.

Det er ikke tilladt at have robåde, sejlbåde eller andre fartøjer henliggende i Aalborg Portland Havn.

Afsnit I. Anmeldelse, indsejling og fortøjning, § 5. Sejlads i havnen
Sejlads skal, inden for havnens område, foregå med moderat og forsvarlig fart, bl.a. således at havneanlæg, skibe eller disses fortøjninger ikke udsættes for beskadigelse.

Al sejlads til og fra havnens kajer og broanlæg skal foregå med stor forsigtighed. Skibe kan i god tid tilkendegive ind- og udsejling af bassinerne ved afgivelse af en lang tone.

Sejlads i havnene med lystfartøjer skal foregå med forsigtighed og må ikke være til gene for anden trafik.

Skibe, der skal forlade havnen, forhale eller foretage anden form for havne-manøvre, skal senest 15 minutter før melde dette til havnekontoret.

Afsnit II. Lastning og losning, § 7.

Farligt gods

Skibe med farligt gods om bord skal mindst 24 timer før ankomst anmelde sådant gods til havnemyndigheden.

I særlige tilfælde kan havnemyndigheden godkende, at anmeldelse afgives med kortere frist.

Farligt gods skal være pakket, mærket, stuvet, adskilt og sikret som foreskrevet eller anbefalet i IMDG-koden og i gældende danske og internationale regler.

Afsnit II. Lastning og losning, § 9.

Øjeblikkelig afgang

Ved et tankskibs ankomst med olie skal slæbetrosser af ikke-brændbart materiale være fastgjort ombord og affiret til vandoverfladen for og agter fra den side, der vender fra kajen.

Fortøjninger til land skal være af tovværk eller kunstfiber.

I tilfælde af brand i skibe kan disse af havnemyndigheden så vidt muligt forlanges forhalet til den brandmæssigt set mest hensigtsmæssige beliggenhed.

Afsnit III. Skibets reparation, oplægning m.v., § 14. Overfladebehandling
 Forbudte aktiviteter.
 Højtryksspuling med eller uden tilsætning af blæsemiddel.
 Sandblæsning med eller uden vandtilsætning.
 Sprøjemaling og metallisering.

Afsnit V. Forskellige ordensbestemmelser, § 25. Aktiviteter som kræver tilladelse
 Røring af maskinen.
 Fiskeri og opfiskning eller deponering af materialer.
 Vandskiløb, kapsejlads, benyttelse af sejlbrætter, sejlads med vandscootere, og lignende.

Generelt.
 Skibe, der fra 1. juli 2004 anløber sikrede havnefaciliteter (SOLAS 74, kapitel XI-2, ISPS-koden), skal overholde de gældende krav i SOLAS 74, kapitel XI-2, og del A i ISPS-koden.
 Uvedkommende har fra 1. juli 2004 ikke adgang til sikrede havnefaciliteter.

Ordensreglementet for havnen trådte i kraft den 3. marts 2004.

(12/371 2004)

www.danskehavnelods.dk

Attrup Havn

Plan opdateret.

(14/404 2004)

Egersundbroen

Tekst i afsnittet

Gennemsejlsbredde opdateret.

(12/349 2004)

Lillebæltsbro, W-lige

Tekst i afsnittet **Besejling** opdateret.

(14/398 2004)

Nyborg Lystbådehavn

Plan opdateret.

(14/395 2004)

Nykøbing Sjælland

Lystbådehavn

Tekst i afsnittene **Havneområde** og

Særlige bestemmelser opdateret.

(14/411 2004)

Rørvig Havn

Tekst i afsnittet **Havneområde** og

Særlige bestemmelser opdateret.

(14/411 2004)

Vilsundbroen

Tekst i afsnittet **Åbningstider**

opdateret.

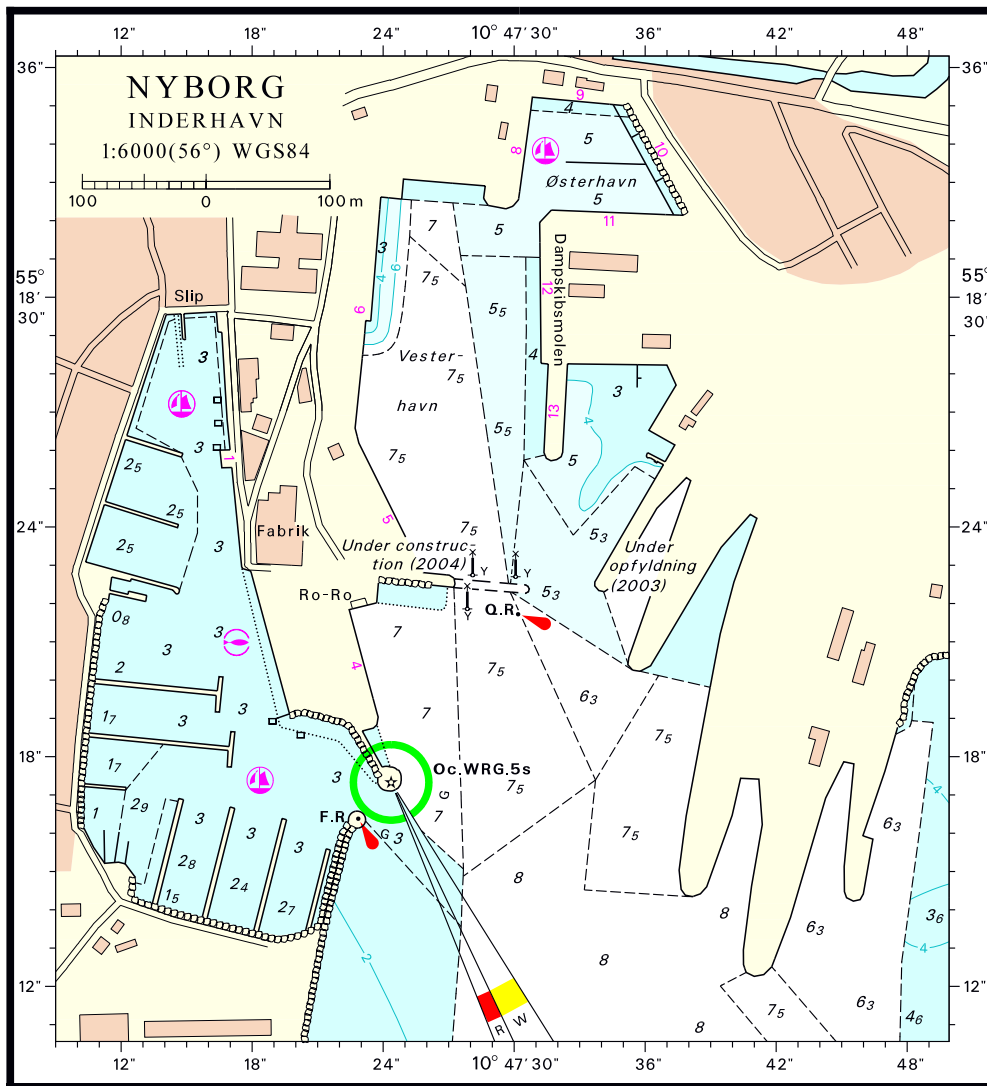
(12/364 2004)

Aalborg Portland A/S

Tekst i afsnittet **Særlige bestemmelser**

opdateret.

((12/371 2004)



Søkortrettelser / *Chart Corrections*
på Internet
<http://www.kms.dk>

"Søkortrettelser" indeholder de officielle rettelser til danske, grønlandske og færøske søkort. "Søkortrettelser" fås i abonnement og udsendes desuden som bilag til Efterretninger for Søfarende (EFS). Ved henvisninger til flere søkort i forskellig målestok nævnes kortet i største skala først og rettelserne er beskrevet, som den bør udføres i dette kort. Oplysningerne i parentes efter rettelserne refererer til EFS (nr./løbenr. år) eller anden kilde. Abonnement på "Søkortrettelser" kan tegnes for et kalenderår ved henvendelse til: Schultz Information, Herstedvang 4, 2620 Albertslund, telefon: 43 22 73 00. E-post: soekort@schultz.dk. Pris for levering i 2004 kr. 92,- inkl. moms.

"Chart Corrections" contain the official corrections to the Danish, the Greenlandic and the Faroese charts. "Chart Corrections" are only available as a subscription. Furthermore, they are annexed "Efterretninger for Søfarende" (Danish NtM). When referring to several charts of different scales, the largest scale chart is mentioned first, and instructions for the correction of this chart are given. The figures in the brackets after the corrections refer to Danish NtM (No/serial year) or other source. For orders or enquiries about subscription please contact: Schultz Information, Herstedvang 4, 2620 Albertslund, phone: 43 22 73 00. E-mail: soekort@schultz.dk. Price for subscription in 2004 DKK 92,-.

© Kort & Matrikelstyrelsen 2004

Gengivelse er tilladt med tydelig kildeangivelse. Havneplaner mærket "© Kort & Matrikelstyrelsen" må ikke gengives eller reproduceres medmindre der foreligger skriftlig tilladelse hertil.