



SØKORTRETTELSE 13

CHART CORRECTIONS

Rettelse nr. / Correction No 105 - 110

© Kort & Matrikelstyrelsen
ISSN 0905-1481

Kort / Chart	Rettelse nr. / Correction No	Kort / Chart	Rettelse nr. / Correction No
60	105	112 (INT 1380)	107, 109
92 (INT 1300)	106	128 (INT 1379)	107, 109
94 (INT 1411)	105	141 (INT 1370)	109, 108
100	106, 107, 109	143 (INT 1369)	108
101 (INT 1301)	106	145 (INT 1371)	109
102 (INT 1302)	107, 109		

Rettelse nr. / Correction No

Kort / Chart

105

60

94 (INT 1411)

Rømø SW

Ret dybden 2,5 m til 1,7 m

Amend the depth 2,5 m to 1,7 m

ca. 55°02,6'N 8°28,6'E

Flyt tønden DGzRS fra 1) til 2)

Move the buoy DGzRS from 1) to 2)

1) 55°02,37'N 8°27,53'E

2) 55°02,58'N 8°27,70'E

Udtag dybde / Delete depth 2,6 m

ca. 55°04,1'N 8°23,0'E

Udvid 5 m kurven S-over til

Extend the 5 m depth contour

southwards to



55°04,15'N 8°23,20'E

*(Tysk kort 108, 2004)***106**

101 (INT 1301)

100

92 (INT 1300)

Kattegat. Skagen EUdtag  med dybde 18 m*Delete  with depth 18 m*

57°45,53'N 11°06,45'E



*(13/388 2004)***107**

112 (1380)

128 (INT 1379)

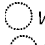

102 (INT 1302)

100

Kattegat. Hatter Barn Fyr STilføj  med dybden 15,1 m*Insert  with the depth 15,1 m*

55°52,102'N 10°50,274'E

(13/385 2004)

108	Storebælt. Nyborg Havne	
143 (INT 1369)	Udtag fyrene på 1) og 3)	1) 55°18,38'N 10°47,33'E, Bagfyr / Rear light
141 (INT 1370)	Delete the lights on 1) and 3)	2) 55°18,29'N 10°47,41'E, Forfyr / Front light
	Udtag dagmærke på 1) og 2) samt overetlinie med tilhørende tekst. Delete day mark on 1) and 2) and line in bearing with associated legend	3) 55°18,43'N 10°47,54'E, Vesterhavn E / Vesterhavn E
		(13/378 2004)
109	Storebælt. Røsnæs Puller SSW	
145 (INT 1371)	Udtag  med dybde 9,3 m	55°44,664'N 10°50,424'E
112 (INT 1380)	Delete  with depth 9,3 m	
128 (INT 1379)		
141 (INT 1370)		
102 (INT 1302)		
100		(13/376 2004)

Diverse meddelelser / Miscellaneous information

110 Nedennævnte sømærke er ombyttet med **en stage** med topbetegnelse i den respektive farve. Ændringen vil være vist i det kommende optryk af det anførte kort.
The buoy mentioned below has been replaced by a spar buoy with topmark in the respective colour. The change will be shown on the next updated print of the chart mentioned.

Bejstrup Løb SW (kort / chart 105 (INT 1450))
57°00,403'N 9°18,857'E, rød tønne / red buoy

(13/389 2004)

UDGIVELSER / PUBLICATIONS

Nye udgaver udkommet / New editions published:

Ny udgave af kort **114** (INT 1377), Farvandet nord for Fyn. 9. udgave. Marts 2004.

1 : 75 000.

Tidligere udgave er annulleret.

New edition of chart 114 (INT 1377), Farvandet nord for Fyn. 9th edition. March 2004.

1 : 75 000.

Former edition is cancelled.

Ny udgave af kort **195**, Østersøen, W-lige del. 2. udgave. Marts 2004. 1 : 75 000.

Tidligere udgave er annulleret.

New edition of chart 195, Østersøen, W-lige del. 2nd edition. March 2004. 1 : 75 000.

Former edition is cancelled.

Ajourført optryk udkommet / Updated reprints published:

Trykt marts / Printed March 2004:

Kort / Charts :

108 (INT 1448) Limfjorden, Thyborøn - Mors**109 (INT 1449)** Limfjorden, Mors - Løgstør**123** Kattegat, Læsø Rende

I det nye optryk af kort 123 er dybder ændret i henhold til den seneste opmåling i området N for 57°10'N og E for 11°20'E.

In the new reprint of chart 123 depths are changed recording to the latest survey in the area N of 57°10' N and E of 11°20' E.

Havneoplysninger***Den danske Havnelods,
Erhvervshavne – 2001*****Side 215 – Kalundborg Havn**

I afsnittet **Havnekontor** rettes telefon nr. til 59 53 40 00.

(Kalundborg Havn, den 15. marts 2004)

Side 231 – Klintholm Havn

Erstat planen med medfølgende nye plan.

(Møn Kommune, 9. marts 2004)

Side 330 – Nyborg Havne

Planen:

Udtag fyrene på 1) og 3)

Udtag dagmærke på 1) og 2) samt overetlinie.

- 1) 55°18,38'N 10°47,33'E,
Bagfyr
- 2) 55°18,29'N 10°47,41'E,
Forfyr
- 3) 55°18,43'N 10°47,54'E,
Vesterhavn E

Side 333

Udtag overetlinien (Iso & Oc ≠ 331,2°) i planen.

Side 336

Afsnittet **Båker** erstattes af:

Båker

Nyborg Fjord Bag- og Forbåke, E for Dyrehave Skov, leder holdt overet (306°) SW om pynten ved Slipshavn og Lindholm Grund.

Bagbåken og forbåken: Hvide tremmebåker med rund skive på toppen.

Lindholm Havn Bag- og Forbåke, leder holdt overet (058,5°) gennem den inderste del af den afmærkede rende til Lindholm Terminalen.

Bagbåken: Grå gittermast med rød trekant med nedadvendt spids.

Forbåken: Grå pæl med rød trekant med opadvendt spids.

Afsnittet **Fyr** erstattes af:

Fyr

Slipshavn Fyr, på pynten, hvidmalet trebenet stativ med rødt bælte. Fyret viser grønt blink og lyser i pejlinger fra 259°-180°.

Nyborg Fjord Bag- og Forfyr, E for Dyrehave Skov, leder holdt overet (306°) SW om pynten ved Slipshavn og Lindholm Grund til Nyborg Havn Fyrs hvide vinkel. Nyborg Fjord Bag- og Forfyr viser hvidt lys med isofase. Fyrene lyser 90° på begge sider af overetlinien. Fyrenes E-lige vinkel brydes og skjules flere steder bag Slipshavn Skov, tankanlægget ved Avernakke m.v. samt undertiden af et ved Avernakke Terminalen liggende tankskib.

Den hvide vinkel i Nyborg Havn Fyr, ved indsejlingen til lystbådehavnen, leder W om Lindholm Grund fra Nyborg Fjord ledefyrilinje til lystbådehavnen. Nyborg Havn Fyr viser hvidt, rødt og grønt lys med formørkelser. Fyret viser hvidt lys i pejling 327,9°-334,7°.

Lindholm Havn Bag- og Forfyr, leder holdt overet (058,5°) gennem den inderste del af den afmærkede rende til Lindholm Terminalen. Fyrene viser rødt lys med isofase og lyser 115° på begge sider af overretlinien. Længs båkerekanternes sider er etableret hvid belysning (lysstofør), som er tændt hele døgnet.

Dynen, W-siden af Nyborg Fjord, duc d'albe. Rødt blink, lyser i pejlinger fra 152,5°- 005,5°.

Avernakke Hage S, W-siden af Nyborg Fjord, duc d'albe. Rødt blink, lyser i pejlinger fra 152,5°-332,5°.

Nyborg Lystbådehavn, E-molens hoved, grå pæl. Rødt, fast lys.

Nyborg Havn, Vesterhavns W-lige molehoved, grå pæl. Rødt, fast lys.

(13/378 2004)

Side 417 – Skærbækværkets Havn

Erstat planen med medfølgende nye plan.

(KMS, 18. marts 2004)

www.danskehavnelods.dk

Kalundborg Havn

Tekst i afsnittet **Havnekontor**

opdateret.

(Kalundborg Havn, den 15. marts 2004)

Klintholm Havn

Ny plan.

(Møn Kommune, 9. marts 2004)

Lyø Havn

Ny plan.

(KMS, 25. marts 2004)

Nyborg Lystbådehavn

Tekst opdateret i afsnittene **Båker** og

Fyr.

Plan opdateret.

Nyborg Havn (Avernakke Terminalen)

Tekst opdateret i afsnittene **Båker** og

Fyr.

Nyborg Havn (Lindholm Terminalen)

Tekst opdateret i afsnittene **Båker** og

Fyr.

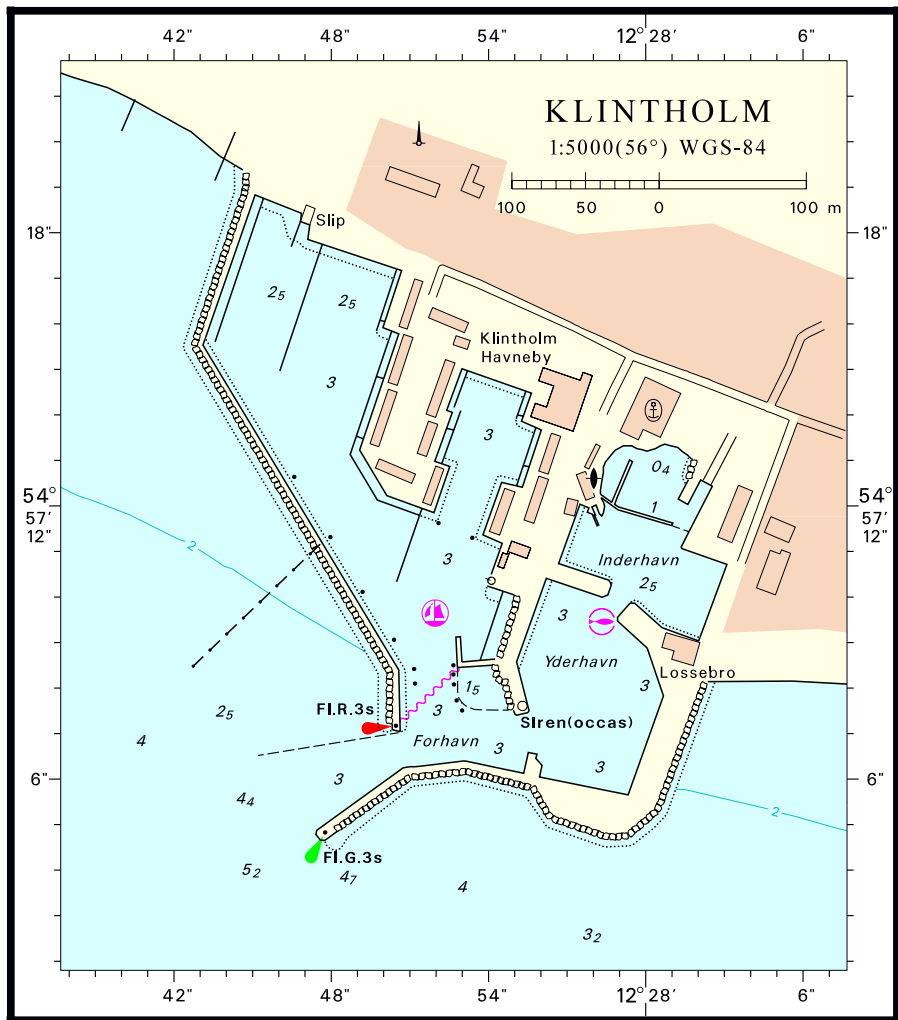
Plan opdateret.

(13/378 2004)

Skærbækværkets Havn

Ny plan.

(KMS, 18. marts 2004)



Søkortrettelser / *Chart Corrections*
på Internet
<http://www.kms.dk>

"Søkortrettelser" indeholder de officielle rettelser til danske, grønlandske og færøske søkort. "Søkortrettelser" fås i abonnement og udsendes desuden som bilag til Efterretninger for Søfarende (EFS). Ved henvisninger til flere søkort i forskellig målestok nævnes kortet i største skala først og rettelserne er beskrevet, som den bør udføres i dette kort. Oplysningerne i parentes efter rettelserne refererer til EFS (nr./løbenr. år) eller anden kilde. Abonnement på "Søkortrettelser" kan tegnes for et kalenderår ved henvendelse til: Schultz Information, Herstedvang 4, 2620 Albertslund, telefon: 43 22 73 00. E-post: soekort@schultz.dk. Pris for levering i 2004 kr. 92,- inkl. moms.

"Chart Corrections" contain the official corrections to the Danish, the Greenlandic and the Faroese charts. "Chart Corrections" are only available as a subscription. Furthermore, they are annexed "Efterretninger for Søfarende" (Danish NtM). When referring to several charts of different scales, the largest scale chart is mentioned first, and instructions for the correction of this chart are given. The figures in the brackets after the corrections refer to Danish NtM (No/serial year) or other source. For orders or enquiries about subscription please contact: Schultz Information, Herstedvang 4, 2620 Albertslund, phone: 43 22 73 00. E-mail: soekort@schultz.dk. Price for subscription in 2004 DKK 92,- .

© Kort & Matrikelstyrelsen 2004

Gengivelse er tilladt med tydelig kildeangivelse. Havneplaner mærket "© Kort & Matrikelstyrelsen" må ikke gengives eller reproduceres medmindre der foreligger skriftlig tilladelse hertil.