



SØKORTRETTELSESR 11

CHART CORRECTIONS

Rettelse nr. / Correction No 87 - 96

© Kort & Matrikelstyrelsen
ISSN 0905-1481

Kort / Chart	Rettelse nr. / Correction No	Kort / Chart	Rettelse nr. / Correction No
60	87	133 (INT 1333)	89
102 (INT 1302)	88, 91	141 (INT 1370)	90, 91
103 (INT 1303)	90	145 (INT 1371)	91
112 (INT 1380)	91	188	92
124	88	195	93
128 (INT 1379)	91	196	94, 95
132 (INT 1332)	89	197	95

Rettelse nr. / Correction No

Kort / Chart

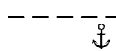
87

60

Tyskland. Blidsehbucht

Tilføj mellem 1) – 4)

Insert joining 1) – 4)



1) 55°00,18'N 8°23,90'E

2) 55°00,42'N 8°25,00'E

3) 55°00,10'N 8°25,30'E

4) 54°59,85'N 8°24,10'E

(N/S 10/2004)

88

124

102 (INT 1302)

Kattegat. Grenaa Havn

Erstat planen med medfølgende nye plan.

Replace the plan by enclosed plan.

ca. 56°24,5'N 10°56,0'E,

(10/315 2004)

89

133 (INT 1333)

132 (INT 1332)

Sverige. Flintrännan

Tilføj ny note som vist på side 4

Insert new note as shown on page 4

Ret dybden 8,4m med wiredrag til

Rende 8,4m (see Note)

Amend the depth 8,4m cleared by
wire drag sweep to Channel 8,4m
(see Note)

55°32,400'N 12°46,400'E

55°36,379'N 12°52,449'E



kort / chart 132

55°32,334'N 12°46,316'E

55°36,352'N 12°52,405'E

kort / chart 133

(U/S 9/1749 2004)

- 90** **Storebælt. Mullerup Havn**
 141 (INT 1370) Udtag fyr med tilhørende fyrvinkler 55°29,62'N 11°10,32'E
 103 (INT 1303) *Delete light with associated sectors at light*
 ★ Oc. WRG.5s 6m 6-4M
 (exting) (1/39 2004)
- 91** **Storebælt. Røsnæs Puller SSW**
 145 (INT 1371) Ret vrug med dybde 11m til 9,3m 55°44,664'N 10°50,424'E
 141 (INT 1370) *Amend wreck with depth 11m to 9,3m*
 128 (INT 1379)  Wk
 112 (INT 1380)
 102 (INT 1302) (11/335 2004)
- 92** **Polen. Darlowo NW**
 188 Tilføj / *Insert* ++ 54°35,96'N 15°58,38'E
 (WZ 7/140 2004)
- 93** **Tyskland. Eckernförder Bucht**
 195 Udtag / *Delete*  Y 54°29,0'N 10°01,2'E
 (NfS 10/2004)
- 94** **Tyskland. Fehmarn NE**
 196 Udtag lystønder / *Delete light buoys* 54°31,250'N 11°19,400'E
 54°34,750'N 11°12,850'E
 Oc(3)Y.12s
 Målestation / Recording Station (Tysk kort 30)
- 95** **Østersøen. Rødsand S og Gedser Havn S**
 196 Tilføj fyrdråbe ved stagen 54°33,70'N 11°43,00'E
 197 *Insert a light flare at the spar buoy*
 (11/330 2004)

Diverse meddelelser / *Miscellaneous information*

96. Nedennævnte sømærker er ombyttet med **stager** med topbetegnelse i den respektive farve. Ændringen vil være vist i det kommende optryk.
The buoys mentioned below have been replaced by spar buoys with topmark in the respective colour. The change will be shown on the next updated print.

Kattegat. Isefjord. (kort / chart 116)

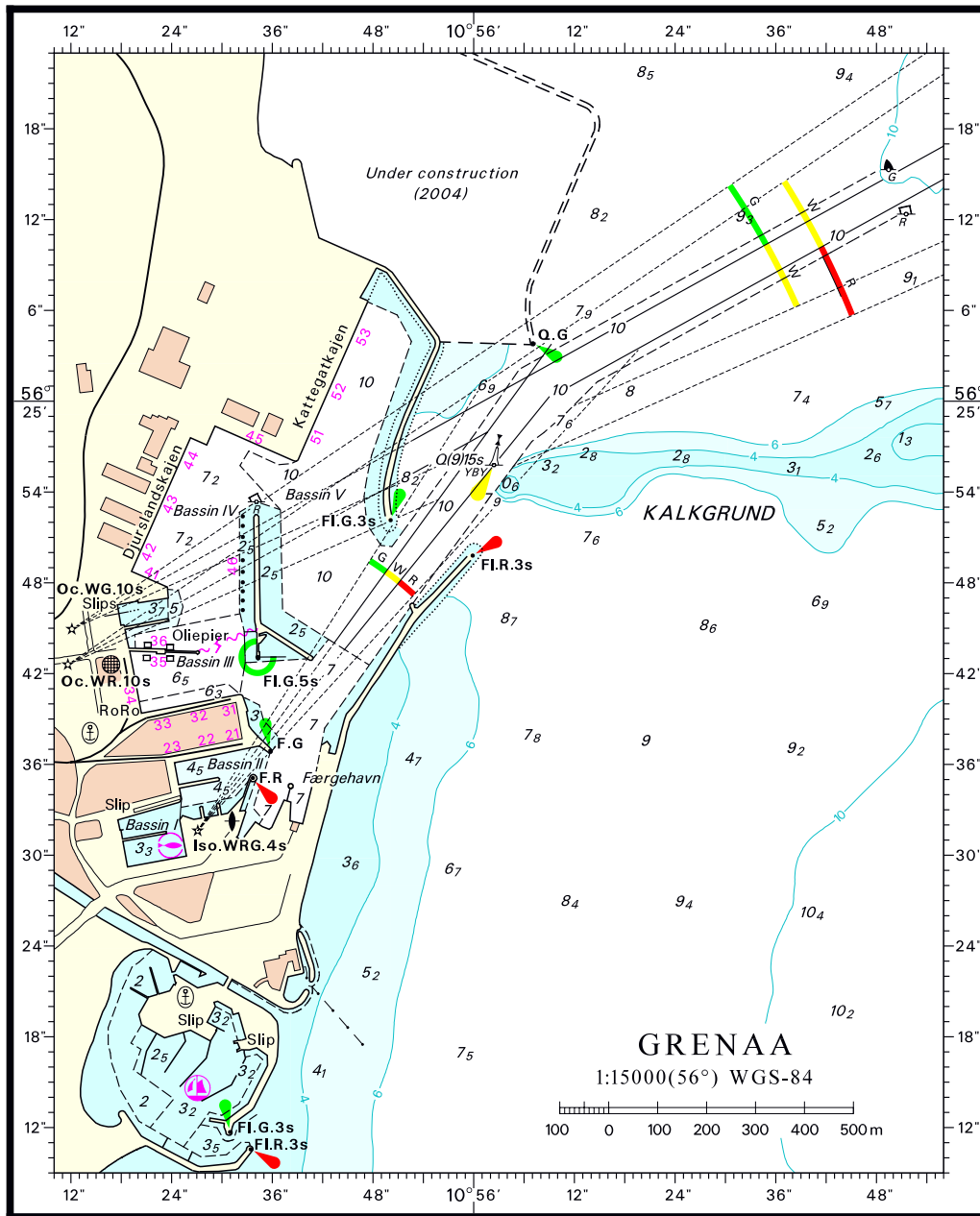
55°49,707'N 11°52,110'E, gul tønede / *yellow buoy*

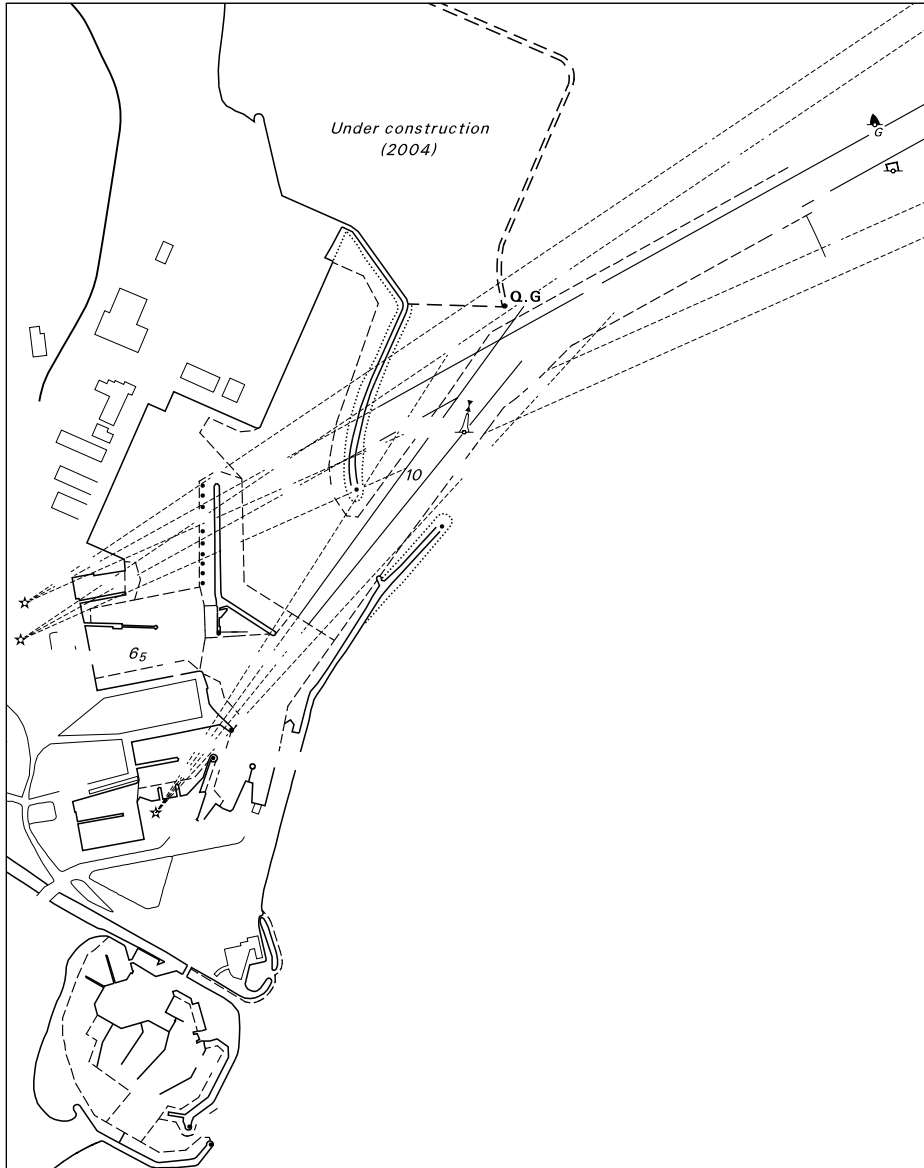
(11/337 2004)

Limfjorden. Dynen SE. (kort / chart 105 (INT 1450))

57°03,716'N 9°47,929'E, grøn tønede / *green buoy*

(11/339 2004)





FLINTRÄNNAN. DYBDE. FARTANBEFALING.

Dybden i den gravede rende varierer på grund af tilsanding. Ved regelmæssig opmåling og uddybning tilstræbes at holde en dybde på mindst 8,4 m. Skibe med en dybgang nær de maximalt anbefalede 7,0 m anbefales at passere Flintrännen med nedsat fart.

FLINTRÄNNAN. DEPTH. SPEED RECOMMENDATION.

Depths in the dredged channel are subject to continuous variations due to silting. Regular survey and dredging are carried out aiming to reach a minimum depth of 8,4 metres. Vessels with a draught close to the maximum recommended 7,0 metres are recommended to proceed in Flintrännen at reduced speed.

Havneoplysninger

*Den danske Havnelods,
Erhvervshavne – 2002*

www.danskehavnelods.dk

Side 128 – Grenaa Havn

Tilføj nyt område ”Under construction (2004)” mellem positionerne 1) – 3)

1) 56°25,065'N 10°55,933'E

2) 56°25,064'N 10°56,117'E

3) 56°25,200'N 10°56,171'E

(10/315 2004)

Grenaa Havn

Plan opdateret.

(10/315 2004)

Mullerup Havn.

Ny plan.

Tekst i afsnittet Fyr opdateret.

(1/39 2004)

Søkortrettelser / *Chart Corrections*
på Internet
<http://www.kms.dk>

"Søkortrettelser" indeholder de officielle rettelser til danske, grønlandske og færøske søkort. "Søkortrettelser" fås i abonnement og udsendes desuden som bilag til Efterretninger for Søfarende (EFS). Ved henvisninger til flere søkort i forskellig målestok nævnes kortet i største skala først og rettelserne er beskrevet, som den bør udføres i dette kort. Oplysningerne i parentes efter rettelserne refererer til EFS (nr./løbenr. år) eller anden kilde. Abonnement på "Søkortrettelser" kan tegnes for et kalenderår ved henvendelse til: Schultz Information, Herstedvang 4, 2620 Albertslund, telefon: 43 22 73 00. E-post: soekort@schultz.dk. Pris for levering i 2004 kr. 92,- inkl. moms.

"Chart Corrections" contain the official corrections to the Danish, the Greenlandic and the Faroese charts. "Chart Corrections" are only available as a subscription. Furthermore, they are annexed "Efterretninger for Søfarende" (Danish NtM). When referring to several charts of different scales, the largest scale chart is mentioned first, and instructions for the correction of this chart are given. The figures in the brackets after the corrections refer to Danish NtM (No/serial year) or other source. For orders or enquiries about subscription please contact: Schultz Information, Herstedvang 4, 2620 Albertslund, phone: 43 22 73 00. E-mail: soekort@schultz.dk. Price for subscription in 2004 DKK 92,-.

© Kort & Matrikelstyrelsen 2004

Gengivelse er tilladt med tydelig kildeangivelse. Havneplaner mærket "© Kort & Matrikelstyrelsen" må ikke gengives eller reproducere medmindre der foreligger skriftlig tilladelse hertil.