



SØKORTRETTELSER

CHART CORRECTIONS

7

Rettelse nr. / Correction No 49 - 51

© Kort & Matrikelstyrelsen
ISSN 0905-1481

Kort / Chart	Rettelse nr. / Correction No	Kort / Chart	Rettelse nr. / Correction No
60	49	123	51
92 (INT 1300)	50, 51	S 101	49
94 (INT 1411)	49	S 110	51
100	51	S 201	51
101 (INT 1301)	51	S 202	51

Rettelse nr. / Correction No
Kort / Chart

49**Sylt W**

60

Tilføj dybder / *Insert depths* 2,6 m

94 (INT 1411)

1) 55°04,10'N 8°22,97'E

S 101

2) 55°04,28'N 8°18,85'E

1,9 m 3) 55°04,10'N 8°19,31'E

1,2 m 4) 55°02,12'N 8°21,25'E

4,3 m 5) 54°54,08'N 8°15,15'E

7,5 m 6) 54°53,97'N 8°14,49'E

8 m

Udvid 5 m kurven til at omfatte 1)

Extend the 5 m contour to enclose 1)

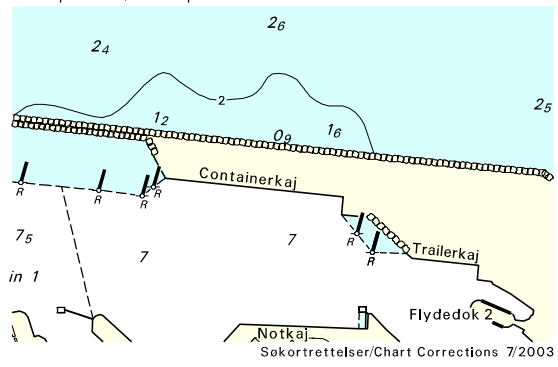
Udtag 2,5 m tæt W for 2)

*Delete 2,5 m close W of 2)**(Tysk kort 108)***50****Hirtshals**92 (INT 1300),
*plan*Ret planen som vist på medfølgende
udsnit.

ca. 57°35,8'N 9°58,4'E

*Amend the plan as shown on the
enclosed extract.**(KMS og Hirtshals Havn,
13. februar 2003)*

Udsnit plan kort/Extract plan chart 92



51

123

101 (INT 1301)

100

92 (INT 1300)

S 110

S 201

S 202

Læsø – Sverige

Tilføj mellem 1) – 27)

Insert joining 1) – 27)

~~~~~

1) 57°18,550'N 11°11,775'E

2) 57°18,665'N 11°12,179'E

3) 57°19,450'N 11°14,900'E

57°20,11'N 11°17,00'E

ramme/ border S 110 og S 201

4) 57°21,199'N 11°20,458'E

5) 57°21,624'N 11°21,891'E

6) 57°23,463'N 11°27,753'E

57°23,50'N 11°28,00'E

ramme / border kort 123

7) 57°23,918'N 11°29,062'E

8) 57°26,950'N 11°38,751'E

9) 57°27,817'N 11°44,304'E

10) 57°27,910'N 11°45,006'E

11) 57°27,764'N 11°46,606'E

12) 57°27,873'N 11°47,010'E

13) 57°27,981'N 11°47,662'E

14) 57°27,882'N 11°49,394'E

15) 57°27,981'N 11°49,504'E

16) 57°28,046'N 11°51,086'E

17) 57°28,003'N 11°51,738'E

18) 57°28,135'N 11°52,636'E

19) 57°28,176'N 11°53,089'E

20) 57°28,098'N 11°53,313'E

21) 57°27,907'N 11°53,367'E

22) 57°27,807'N 11°53,525'E

23) 57°27,721'N 11°53,989'E

24) 57°27,502'N 11°54,512'E

25) 57°27,425'N 11°54,698'E

26) 57°27,365'N 11°54,888'E

27) 57°27,361'N 11°54,953'E

(TDC, 4. februar 2003)

## Havnelodserne

### *Den danske Havnelods, Erhvervshavne – 2002*

**Side 178 – Hirtshals Havn**  
Erstat planen med medfølgende nye plan.

*(KMS og Hirtshals Havn, 13. februar 2003)*

### *Havnelodsen Jyllands Vestkyst og Limfjorden – 2001*

**Side 68 – Hirtshals Havn**  
Erstat planen med medfølgende nye plan.

*(KMS og Hirtshals Havn, 13. februar 2003)*

Søkortrettelser / *Chart Corrections*  
på Internet  
<http://www.kms.dk>

---

"Søkortrettelser" indeholder de officielle rettelser til danske, grønlandske og færøske søkort, de danske søsportskort samt "Den danske Havnelods, Erhvervshavne" og de regionale havnelodser. "Søkortrettelser" fås i abonnement og udsendes desuden som bilag til Efterretninger for Søfarende (EFS). Ved henvisninger til flere søkort i forskellig målestok nævnes kortet i største skala først og rettelserne er beskrevet, som den bør udføres i dette kort. Oplysningerne i parentes efter rettelserne refererer til EFS (nr./løbenr. år) eller anden kilde. Abonnement på "Søkortrettelser" kan tegnes for et kalenderår ved henvendelse til: Kort & Matrikelstyrelsen, Markedsområdet, Rentemestervej 8, 2400 København NV, Telefon: 35 87 50 50. E- mail: [kms@kms.dk](mailto:kms@kms.dk). Pris for levering i 2003 kr. 90,- inkl. moms.

"Chart Corrections" contain the official corrections to the Danish, the Greenlandic and the Faeroese charts and the Danish small craft chart series. "Chart Corrections" are only available as a subscription. Furthermore, they are annexed "Efterretninger for Søfarende" (Danish N. t. M.). When referring to several charts of different scales, the largest scale chart is mentioned first, and instructions for the correction of this chart are given. The figures in the brackets after the corrections refer to Danish N.t.M. (No/serial year) or other source. For orders or enquiries about subscription please contact: Kort & Matrikelstyrelsen, Customer Relations, Rentemestervej 8, 2400 København NV. Tel.: + 45 35 87 50 50. E- mail: [kms@kms.dk](mailto:kms@kms.dk). Price for subscription in 2003 DKK 90,- .

---

© Kort & Matrikelstyrelsen 2003

Gengivelse er tilladt med tydelig kildeangivelse. Havneplaner mærket "© Kort & Matrikelstyrelsen" må ikke gengives eller reproduceres medmindre der foreligger skriftlig tilladelse hertil.

