



# SØKORTRETTELSER

## CHART CORRECTIONS

5

Rettelse nr. / Correction No 25 - 35

© Kort & Matrikelstyrelsen  
ISSN 0905-1481

Kort / Chart	Rettelse nr. / Correction No	Kort / Chart	Rettelse nr. / Correction No
81	25	189 (INT 1336)	31
82	25	195	32
84	25, 26, 27	197	33
103 (INT 1303)	30	1416	34
108 (INT 1448)	28	1510	35
114 (INT 1377)	30	S 124	28
117	29	S 309	31
118	29	S 411	30
151 (INT 1375)	30	S 425	30
158 (INT 1376)	30		

**Rettelse nr. / Correction No**  
Kort / Chart

<b>25</b>	<b>Lejnum Fyr</b>		
84	Ret / Amend	9/6M	ca. 62°06,59'N 7°02,44'W
82	til / to	10/7 M	
81			(5/218 2003)
<b>26</b>	<b>Klaksvig</b>		
84	Tilføj mellem 1) - 3) ca. 30 m fra kysten.	→ → →	1) 62°14,34'N 6°36,09'W
	<i>Insert joining 1) - 3) approx. 30 m from the coast.</i>	→ → →	2) 62°14,05'N 6°35,82'W
			3) 62°14,02'N 6°35,78'W
			(5/221 2003)
<b>27</b>	<b>Fuglefjord</b>		
84	Tilføj kajanlæg med dybde 11,8 m som vist på medfølgende skitse.		ca. 62°14,23'N 6°48,10'W
	<i>Insert quay with depth 11,8 m as shown on the enclosed sketch.</i>		(5/219 2003)
<b>28</b>	<b>Røjensø Odde SW</b>		
108 (INT 1448)	Udtag havbrug med tilhørende afmærkning		ca. 56°39,0'N 8°19,5'E
S 124	<i>Delete the marine farm with associated buoyage.</i>		(5/213 2003)

2

29

117  
118

**Frederikssund**

Erstat planen af medfølgende nye plan.  
*Replace the plan by enclosed new plan.*

ca. 55°51'N 11°54'E,  
kort 117  
ca. 55°50'N 12°09'E,  
kort 118

(KMS, 29. januar 2003)

30

158 (INT 1376)  
151 (INT 1375)  
114 (INT 1377)  
103 (INT 1303)  
S 411  
S 425

**Strib Fyr**

Ret / Amend  
til / to

15-12 M  
13/10 M

55°32,57'N 9°45,43'E

(5/206 2003)

31

189 (INT 1336)  
S 309

**Vang Pier**

Udtag / Delete  
Tilføj / Insert

Fl.G.5s •  
Fl.G.5s ▲ G

ca.55°14,79'N 14°43,70'E  
55°14,805'N 14°43,704'E

(5/202 2003)

32

195

**Kieler Bucht**

Udtag med tilhørende sikkerhedszone  
*Delete with associated safety zone*

▣ Mo(U)15s  
Horn

54°35,2'N 10°05,6'E  
54°33,6'N 10°04,4'E

(NfS 04/2003)

33

197

**Gedser**

Erstat planen af medfølgende nye plan.  
*Replace the plan by enclosed new plan.*

54°45'N 11°43'E

(KMS, 28. januar 2003)

34

1416

**Anarmiut NE**

Flyt til / Move to

\*

68°07,99'N 53°31,12'W  
(KMS, 9. januar 2003)

35

1510

**Anarmiut NE**

Tilføj / Insert

\*

68°07,99'N 53°31,12'W  
(KMS, 9. januar 2003)

## Havnelodserne

### *Den danske Havnelods, Erhvervshavne – 2002*

#### **Side 250 – Kyndbyværkets Havn**

Afsnittet **Besejling** udtages.

(KMS, 28. januar 2003)

#### **Side 300 – Marstal Havn**

Afsnittet **Afmærkning** erstattes af:

Ved indsejling til løbet N-fra er udlagt en hvid stage med rød kugletopbetegnelse. NW for Hovvig Grund er udlagt en sort/gul stage med N-topbetegnelse. Løbet er på N- og W-siden afmærket med grønne stager med topbetegnelse og på S- og E-siden med røde stager med topbetegnelse.

Ved indsejlingen S-fra til Marstal Søndre Løb er udlagt en rød/hvid spirtønde med kugletopbetegnelse. Renden er på W-siden afmærket med grønne stager med topbetegnelse og på E-siden med røde stager med topbetegnelse. På SE-siden af Hvinegrund er udlagt en gul/sort stage med S-topbetegnelse.

Afmærkningen i havnen består af pæle med topbetegnelse, se i øvrigt plan.

(4/190 2003)

#### **Side 330 – Nyborg Havn**

Planen:

Tilføj ”Under opfyldning” i Leje 2.

(5/203 2003)

#### **Side 479 – Thorsminde Havn**

Tilføj symbolet for en duc d'albe med fyr (F) på 56°22,004'N 8°07,206'E midt i mellem de 2 sydligste broer.

(5/216 2003)

#### **Side 490 – Vang Pier**

Udtag afsnittet **Fyr**.

#### **Side 491**

Planen:

Udtag fyret (Fl.G.5s) på molehovedet og tilføj Fl.G.5s ▲ G på 55°14,805'N 14°43,704'E.

(5/202 2003)

### *Havnelodsen Lillebælt og Farvandet syd for Fyn – 2002*

#### **Side 123 – Marstal Havn**

Afsnittet **Afmærkning** erstattes af:

Ved indsejling til løbet N-fra er udlagt en hvid stage med rød kugletopbetegnelse. NW for Hovvig Grund er udlagt en sort/gul stage med N-topbetegnelse. Løbet er på N- og W-siden afmærket med grønne stager med topbetegnelse og på S- og E-siden med røde stager med topbetegnelse.

Ved indsejlingen S-fra til Marstal Søndre Løb er udlagt en rød/hvid spirtønde med kugletopbetegnelse. Renden er på W-siden afmærket med grønne stager med topbetegnelse og på E-siden med røde stager med topbetegnelse. På SE-siden af Hvinegrund er udlagt en gul/sort stage med S-topbetegnelse.

Afmærkningen i havnen består af pæle med topbetegnelse, se i øvrigt plan.

(4/190 2003)

### *Havnelodsen Lillebælt og Farvandet syd for Fyn – 2002*

#### **Side 134 – Nyborg Havn**

Planen:

Tilføj ”Under opfyldning” i Leje 2.

(5/203 2003)

***Havnelodsen Jyllands Vestkyst og  
Limfjorden – 2001***

**Side 179 – Thorsminde Havn**

Tilføj symbolet for en duc d'albe med fyr (F) på 56°22,004'N 8°07,206'E midt i mellem de 2 sydligste broer.

(5/216 2003)

***Havnelodsen Sydlige Kattegat og  
Isefjord - 2001***

**Side 53 – Frederikssund Havn**

Erstat planen af medfølgende nye plan.

(KMS, 29. januar 2003)

**Side 161 – Kyndbyværkets Havn**

Afsnittet **Besejling** udtages.

(KMS, 28. januar 2003)

***Havnelodsen Østersøen omkring  
Bornholm – 2002***

**Side 66 – Vang Pier**

Udtag afsnittet **Fyr**.

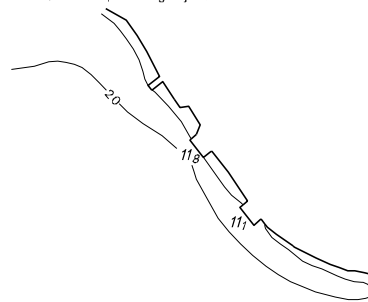
**Side 67**

Planen:

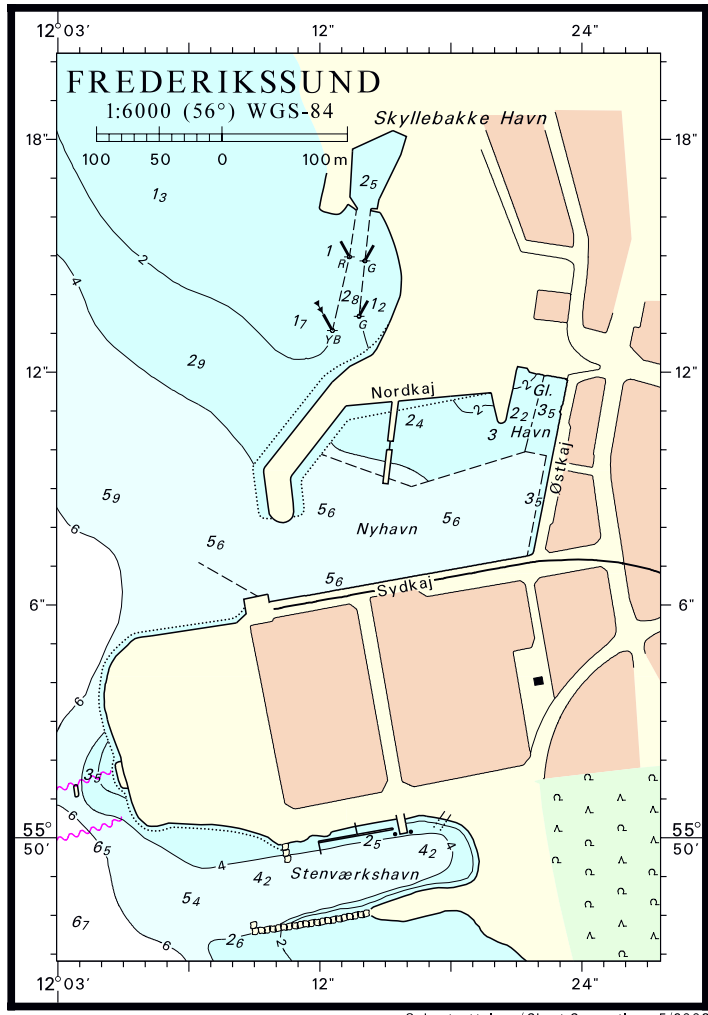
Udtag fyret (Fl.G.5s) på molehovedet og tilføj Fl.G.5s ▲ G på 55°14,805'N 14°43,704'E.

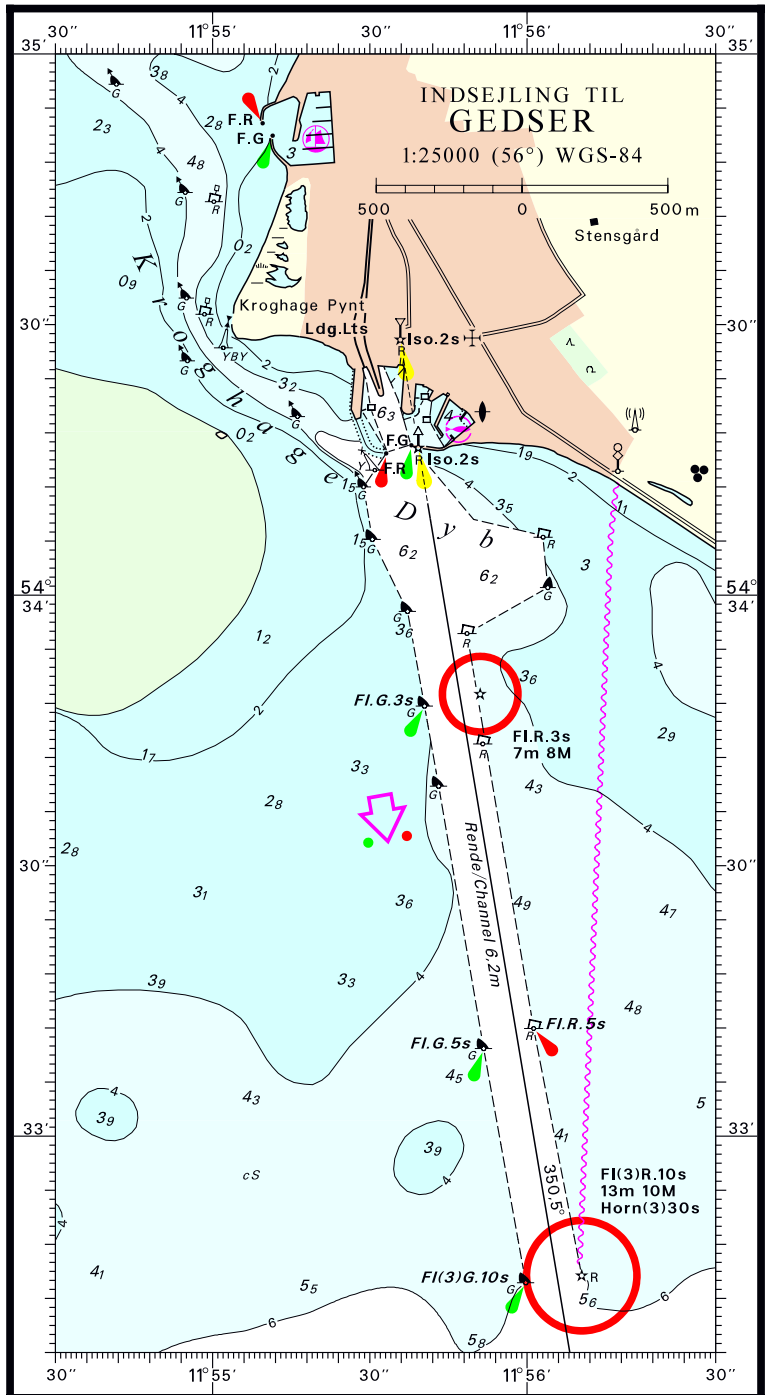
(5/202 2003)

Skitse/Sketch plan Fuglefjord



Søkortrettelser/Chart Corrections 5/2003





Søkortrettelser / *Chart Corrections*  
på Internet  
<http://www.kms.dk>

---

"Søkortrettelser" indeholder de officielle rettelselser til danske, grønlandske og færøske søkort, de danske søsportskort samt "Den danske Havnelods, Erhvervshavn" og de regionale havnelodser. "Søkortrettelser" fås i abonnement og udsendes desuden som bilag til Efterretninger for Søfarende (EfS). Ved henvisninger til flere søkort i forskellig målestok nævnes kortet i største skala først og rettelsen er beskrevet, som den bør udføres i dette kort. Oplysningerne i parentes efter rettelselserne refererer til EfS (nr./løbenr. år) eller anden kilde. Abonnement på "Søkortrettelser" kan tegnes for et kalenderår ved henvendelse til: Kort & Matrikelstyrelsen, Markedsområdet, Rentemestervej 8, 2400 København NV, Telefon: 35 87 50 50. E- mail: [kms@kms.dk](mailto:kms@kms.dk). Pris for levering i 2003 kr. 90,- inkl. moms.

"Chart Corrections" contain the official corrections to the Danish, the Greenlandic and the Faeroese charts and the Danish small craft chart series. "Chart Corrections" are only available as a subscription. Furthermore, they are annexed "Efterretninger for Søfarende" (Danish N. t. M.). When referring to several charts of different scales, the largest scale chart is mentioned first, and instructions for the correction of this chart are given. The figures in the brackets after the corrections refer to Danish N.t.M. (No/serial year) or other source. For orders or enquiries about subscription please contact: Kort & Matrikelstyrelsen, Customer Relations, Rentemestervej 8, 2400 København NV. Tel.: + 45 35 87 50 50. E- mail: [kms@kms.dk](mailto:kms@kms.dk). Price for subscription in 2003 DKK 90,- .

---

© Kort & Matrikelstyrelsen 2003

Gengivelse er tilladt med tydelig kildeangivelse. Havneplaner mærket "© Kort & Matrikelstyrelsen" må ikke gengives eller reproduceres medmindre der foreligger skriftlig tilladelse hertil.