



SØKORTRETTELSE 50

CHART CORRECTIONS

Rettelse nr. / Correction No 334 - 343

© Kort & Matrikelstyrelsen
ISSN 0905-1481

Kort / Chart	Rettelse nr. / Correction No	Kort / Chart	Rettelse nr. / Correction No
61	334	104	343
92 (INT 1300)	335	131 (INT 1331)	338
93 (INT 1044)	334, 336	132 (INT 1332)	339, 340
94 (INT 1411)	334	133 (INT 1333)	339, 340
95 (INT 1451)	337	188	341
100	335	196	342, 343
101 (INT 1301)	335	197	343
103 (INT 1303)	342		

Rettelse nr. / Correction No

Kort / Chart


334	Nordsøen. Blåvands Huk Fyr		
61	Ret / Amend	23 M	55°33,47'N 8°04,99'E
94 (INT 1411)	til / to	22 M	
93 (INT 1044)			(50/1219 2003)
335	Kattegat. Fladen NW		
92 (INT 1300)	Tilføj / Insert	**	57°15,13'N 11°37,15'E
100			57°16,67'N 11°35,68'E
101 (INT 1301)			(50/1211 2003)
336	Nordsøen. Lodbjerg Fyr		
93 (INT 1044)	Ret / Amend	23 M	56°49,40'N 8°15,76'E
	til / to	21 M	
			(50/1216 2003)
337	Esbjerg Havn		
95 (INT 1451), plan	Ref. Søkortrettelser / Chart Corrections 22/2003		
	Ret dybden ved tankskibsbroen i den nordlige del af Trafikhavn fra 8 m til 9 m.		ca. 55°28,2'N 8°25,5'E
	Amend the depth at the oil pier in the northern part of Trafikhavn from 8 m to 9 m.		(50/1220 2003)

338

131 (INT 1331)


Sundet. Lous Flak SE

Udtag vrage med dybde 19,5 m

Delete wreck with depth 19,5 m  Wk

ca. 55°49,7'N 12°41,8'E

Tilføj vrage med dybde 17,8 m

Insert wreck with depth 17,8 m  Wk

55°49,84'N 12°41,54'E

(50/1189 2003)

339

133 (INT 1333)

132 (INT 1332)

Sundet. Drogden N

Tilføj vrage med dybde

 Wk*Insert wrecks with depth*

10,2 m 1) 55°40,208'N 12°40,921'E

7,6 m 2) 55°39,231'N 12°40,359'E

11,4 m 3) 55°39,083'N 12°41,063'E

8,5 m 4) 55°37,993'N 12°41,395'E

9,8 m 5) 55°37,024'N 12°41,406'E

Vragene på 2) - 5) er vist i udsnit af kort 133 i Søkortrettelser 49/2003.

The wrecks in 2) - 5) are shown in the extract of chart 133 in Chart Corrections 49/2003.

(50/1190 2003)

340

133 (INT 1333)

132 (INT 1332)

Sundet. Saltholm W – Peberholm N

Udtag mellem 1) – 3)

Delete joining 1) – 3) ~~~~~

1)ca.55°38,04'N 12°44,18'E,

Saltholm W

2) ca.55°37,60'N 12°43,84'E

3)ca.55°36,38'N 12°44,69'E,

Peberholm N

Tilføj kabel mellem 4) og 8)

Insert cable joining 4) and 8)

~~~~~

4) 55°**37,98**'N 12°44,**01**'E,  
landing Saltholm W5) 55°37,60'N 12°43,**56**'E

6) 55°37,31'N 12°43,77'E

7) 55°36,89'N 12°43,94'E

8) 55°36,**56**'N 12°44,**04**'E,  
landing Peberholm N

Kablet er vist på udsnit af kort 133 i Søkortrettelser nr. 49/2003.

*The cable is shown in the extract of chart 133 in Chart Corrections 49/2003.*

(50/1191 2003)

**341**

188

**Sassnitz E**Tilføj / *Insert*

+\*

54°30,30'N 13°41,78'E

54°31,39'N 13°41,56'E

(NfS, 49/2003)

**342**

196

103 (INT 1303)

**Markelsdorfer Huk NW**

Tilføj sten med dybde 7,4 m

*Insert rock with depth 7,4 m*

54°33,18'N 11°01,34'E

(NfS, 49/2003)

343  
196  
197  
104

### Østersøen. Rødsand S

Udtag forbudsområdet med tilhørende afmærkning.

ca. 54°33,0'N 11°43,0'E

Tilføj vindmøllepark som vist på medfølgende udsnit af kort 196, 197 og 104.

*Delete the restricted area with associated buoyage.*

*Insert windfarm as shown on the enclosed extract of chart 196, 197 and 104.*

|        |                           |                         |
|--------|---------------------------|-------------------------|
| Tilføj | Mast ★ Mo(U)15s 8m 5M     | 54°33,212'N 11°39,244'E |
|        | som vist på udsnittene.   | 54°32,116'N 11°39,810'E |
| Insert | Mast ★ Mo(U)15s 8m 5M     | 54°32,378'N 11°47,406'E |
|        | as shown on the extracts. | 54°32,096'N 11°50,145'E |

|             |                  |                       |
|-------------|------------------|-----------------------|
| Ret / Amend | ★ Mo(U)15s 8m 6M | 54°32,41'N 11°44,69'E |
|             | Mast             |                       |
| til / to    | c. Mast          |                       |

Tilføj følgende note:

*Insert following Note:*

RØDSAND S. NYSTED VINDMØLLEPARK  
Hindringslys (R.Lts) på alle 72 møller. Gennem vindmølleparken, fra det SW-lige hjørne til det NE-lige, er 16 møller parvis påmalet cirkelformede, røde henholdsvis grønne dagmærker iht. side afmærkningssystemet. I vindmølleparken er udlagt målestationer afmærket med gule tønder eller gule lystønder (FI(5)Y.20s).

RØDSAND S. NYSTED WINDFARM  
Air obstruction lights (R.Lts) on all 72 windmotors. Through the windfarm, from the SW corner to the NE corner, 16 wind-motors in pair are painted on circular, red respectively green day-marks according to the lateral marks system. Recording stations marked by yellow buoys or yellow light buoys (FI(5)Y.20s) are established in the windfarm.

Ny udgave af kort 196 og 197, se næste side.

*New editions of chart 196 and 197, see next page.*

(50/1183, 1184, 1185,  
1186 og 1187 2003)

## UDGIVELSER / PUBLICATIONS

### **Ajourført optryk udkommet / Updated reprint published:**

Trykt december / Printed December 2003

Kort / Chart:

**145 (INT 1371)** Kalundborg Fjord

### **Ny udgave udkommer / New edition to be published:**

Ny udgave af kort **196**, Femern Bælt. 4. udgave. 1 : 75 000.

Kortet forventes udgivet primo februar 2004. Med udgivelsen vil tidligere udgave blive annulleret.

*New edition of chart **196**, Femern Bælt. 4 th edition. 1 : 75 000.*

*The chart is scheduled for publication in the beginning of February 2004. On publication former edition will be cancelled.*

Ny udgave af kort **197**, Gedser Rev og Kadetrenden. 2. udgave. 1 : 75 000.

Kortet forventes udgivet primo februar 2004. Med udgivelsen vil tidligere udgave blive annulleret.

*New edition of chart **197**, Gedser Rev og Kadetrenden. 2 th edition. 1 : 75 000.*

*The chart is scheduled for publication in the beginning of February 2004. On publication former edition will be cancelled.*

Ny udgave af kort **92 (INT 1300)**, Skagerrak. 7. udgave. 1 : 360 000.

Kortet forventes udgivet primo februar 2004. Med udgivelsen vil tidligere udgave blive annulleret.

*New edition of chart **92 (INT 1300)**, Skagerrak. 7 th edition. 1 : 360 000.*

*The chart is scheduled for publication in the beginning of February 2004. On publication former edition will be cancelled.*

(Ref. Søkortrettelser / Chart Corrections 26/2003 og 37/2003)

Ny udgave af kort **151 (INT 1375)**, Lillebælt, N-lige del. 9. udgave. 1 : 75 000.

Kortet forventes nu udgivet primo marts 2004. Med udgivelsen vil tidligere udgave blive annulleret.

*New edition of chart **151 (INT 1375)**, Lillebælt, N-lige del. 9 th edition. 1 : 75 000.*

*The chart is now scheduled for publication in the beginning of March 2004. On publication former edition will be cancelled.*

## Havnelodserne

### *Den danske Havnelods, Erhvervshavne – 2002*

#### **Side 65 – Akzo Nobel Salt A/S**

Erstat planen med medfølgende nye plan.

*(KMS, 9. december 2003)*

#### **Side 81 – Esbjerg Havn**

Ret dybden på ca. 55°28,2'N 8°25,5'E ved tankskibsbroen i den nordlige del af Trafikhavn fra 8 m til 9 m.

*(50/1221 2003)*

#### **Side 235 – Kolby Kås Havn**

Erstat planen med medfølgende nye plan.

*(KMS, 9. december 2003)*

#### **Side 291 – Lyngs Odde**

##### **Ammoniakhavn**

Erstat planen med medfølgende nye plan.

*(KMS, 1. december 2003)*

### *Havnelodsens Nordlige Kattegat – 2001*

#### **Side 25 - Akzo Nobel Salt A/S**

Erstat planen med medfølgende nye plan.

*(KMS, 9. december 2003)*

### *Havnelodsens Jyllands Vestkyst og Limfjorden – 2001*

#### **Side 33 – Esbjerg Havn**

Ret dybden på ca. 55°28,2'N 8°25,5'E ved tankskibsbroen i den nordlige del af Trafikhavn fra 8 m til 9 m.

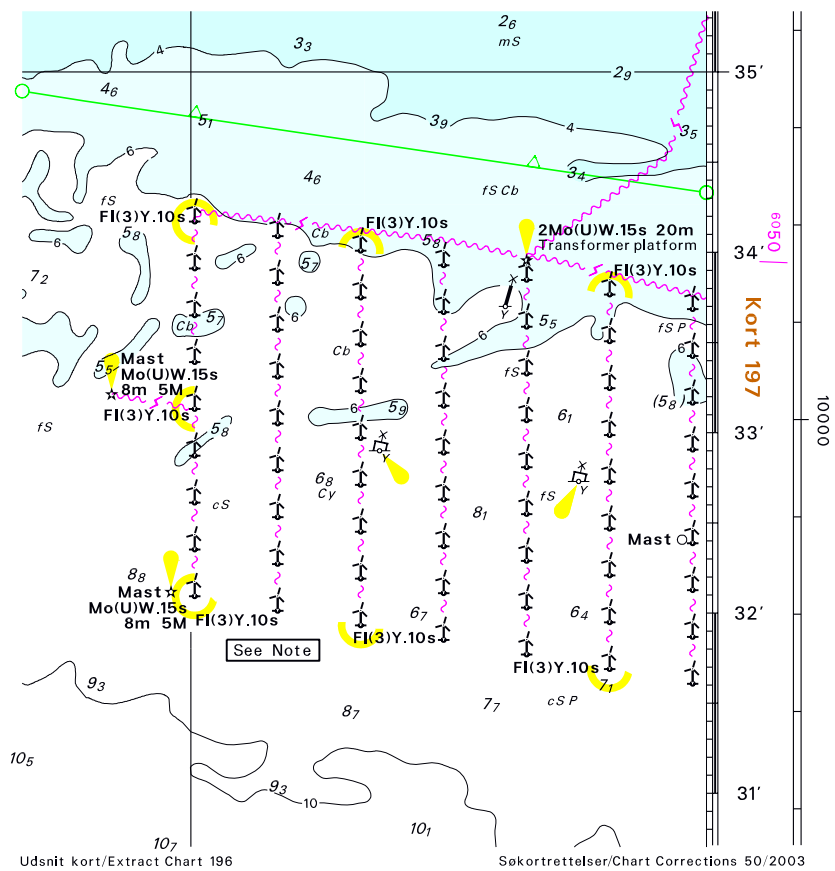
*(50/1221 2003)*

### *Havnelodsens Sydlige Kattegat og Isefjord – 2001*

#### **Side 149 – Kolby Kås Havn**

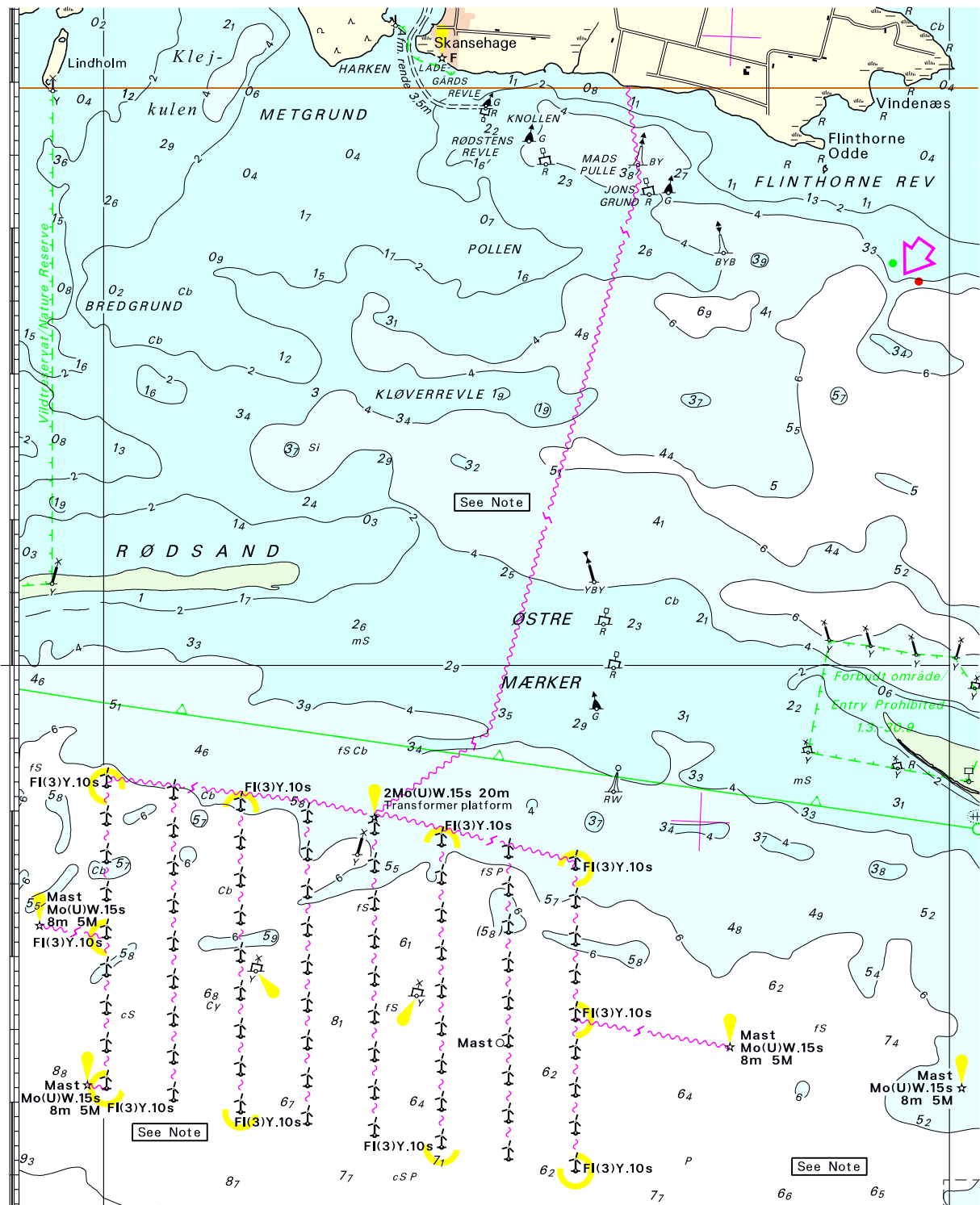
Erstat planen med medfølgende nye plan.

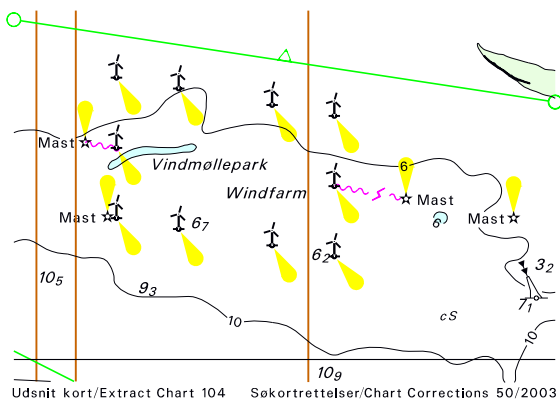
*(KMS, 9. december 2003)*



Udsnit kort/Extract Chart 196

Søkortrettelser/Chart Corrections 50/2003





Udsnit kort/Extract Chart 104 Søkortrettelser/Chart Corrections 50/2003



