



SØKORTRETTELSER

CHART CORRECTIONS

4

Rettelse nr. / Correction No 18 - 24



© Kort & Matrikelstyrelsen
ISSN 0905-1481

Kort / Chart	Rettelse nr. / Correction No	Kort / Chart	Rettelse nr. / Correction No
102 (INT 1302)	20	195	23
112 (INT 1380)	18, 19	S 205	20
128 (INT 1379)	20	S 213	18, 19
129	20	S 218	20
134 (INT 1334)	21	S 406	22
152 (INT 1373)	22, 23	S 406, plan C	23
188	24		

Rettelse nr. / Correction No
Kort / Chart

18 112 (1380) S 213	Wulffs Flak WNW Tilføj / Insert	o Målestation. Afm. Recording Station. Buoyed	56°06,13'N 10°18,28'E (4/193 2003)
19 112 (1380) S 213	Kalø Vig Tilføj / Insert	o Målestation. Afm. Recording Station. Buoyed	56°15,50'N 10°25,00'E (4/194 2003)
20 128 (INT 1379) 129 102 (INT 1302) S 205 S 218	Sjællands Rev E Tilføj / Insert	⊥ Mo(R)Y.15s Target	56°03,80'N 11°23,60'E (4/191 2003)

- 21**
134 (INT 1334) **Færgehavn Nord**
Ret dybden E for en linie mellem 1) 55°43,195'N 12°36,198'E
1) - 3) til 6 m. 2) 55°43,176'N 12°36,103'E
Rettelsen er udført i den nye udgave af kortet. 3) 55°43,137'N 12°36,062'E
Amend the depth E of a line joining 1) - 3) to 6 m.
The correction is included in the new edition of the chart.

(Københavns Havn,
9. januar 2003)
- 22**
152 (INT 1373) **Flintegrund E**
Ombyt tønden med  54°54,417'N 10°31,533'E,
S 406 *Replace the buoy by* grøn spidstønde
(4/190 2003)
- 23**
152 (INT 1373), **Indsejling til Marstal**
plan Erstat planen med medfølgende nye *plan.* ca. 54°51'N 10°32'E
195, *plan* *Replace the plan by enclosed new*
S 406 *Plan C plan.*
(KMS, 23. januar 2003)
- 24**
188 **Darlowo**
Tilføj / *Insert*  54°26,9'N 16°20,8'E
(Polsk E/S 51/731 2002)

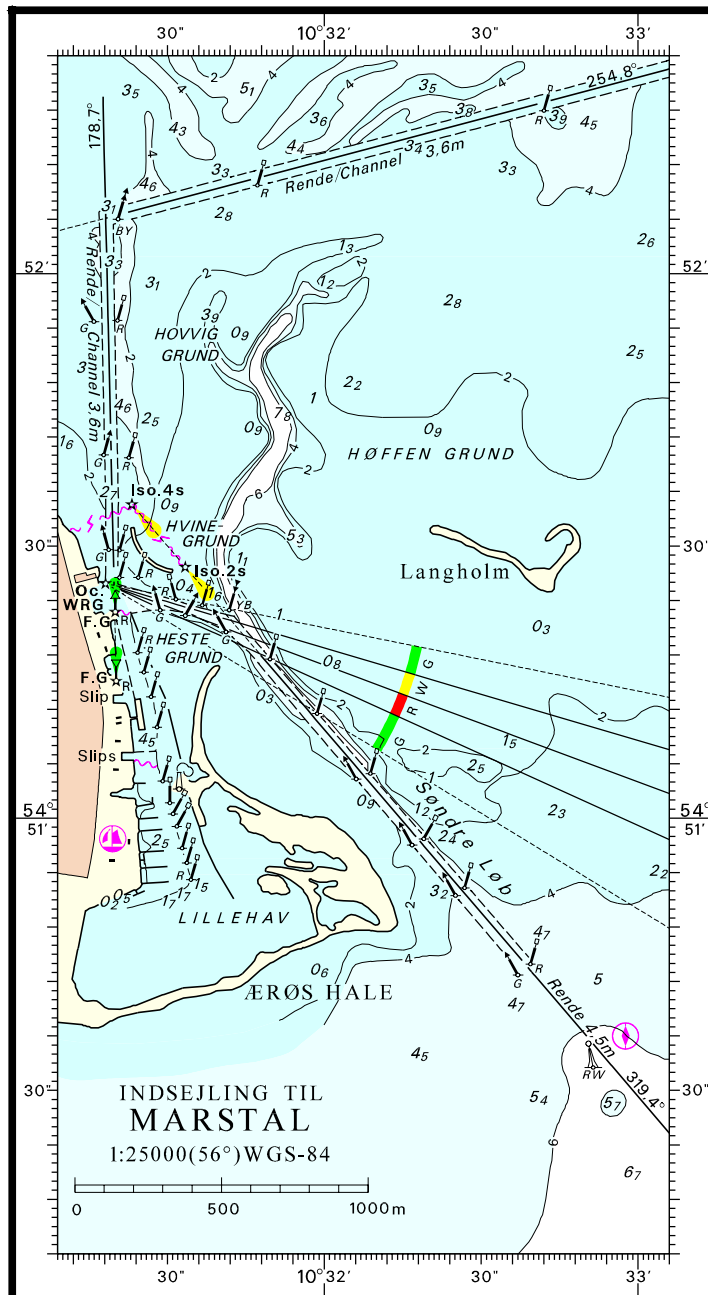
UDGIVELSER / PUBLICATIONS

Ny udgave udkommet / *New edition published*

Ny udgave af kort 134 (INT 1334), Københavns Havn. 10. udgave, januar 2003. 1:12 500.
Tidligere udgave er annulleret.
New edition of chart 134 (INT 1334), Københavns Havn. 10 th edition. January 2003.
1:12 500. Former edition is cancelled.

Søsportskort / *Small Craft Charts - Serie 3*

Med udgivelsen af den nye udgave af kort 134 er søsportskort S 323, S 324 og S 325 annulleret. Til erstatning for disse kort bør man anskaffe sig den nye udgave af kort 134.
On publication of the new edition of chart 134 small craft charts S 323, S 324 and S 325 are cancelled. As replacement for these charts you should purchase the new edition of chart 134.



Søkortrettelser / *Chart Corrections*
på Internet
<http://www.kms.dk>

"Søkortrettelser" indeholder de officielle rettelser til danske, grønlandske og færøske søkort, de danske søportskort samt Den danske Havnelods, Erhvervshavne og de regionale havnelodser. "Søkortrettelser" fås i abonnement og udsendes desuden som bilag til Efterretninger for Søfarende (EfS). Ved henvisninger til flere søkort i forskellig målestok nævnes kortet i største skala først og rettelsen er beskrevet, som den bør udføres i dette kort. Oplysningerne i parentes efter rettelse refererer til EfS (nr./løbenr. år) eller anden kilde. Abonnement på "Søkortrettelser" kan tegnes for et kalenderår ved henvendelse til: Kort & Matrikelstyrelsen, Markedsområdet, Rentemestervej 8, 2400 København NV, Telefon: 35 87 50 50. E-mail: kms@kms.dk. Pris for levering i 2003 kr. 90,- inkl. moms.

"Chart Corrections" contain the official corrections to the Danish, the Greenlandic and the Faeroese charts and the Danish small craft chart series. "Chart Corrections" are only available as a subscription. Furthermore, they are annexed "Efterretninger for Søfarende" (Danish N.t.M.). When referring to several charts of different scales, the largest scale chart is mentioned first, and instructions for the correction of this chart are given. The figures in the brackets after the corrections refer to Danish N.t.M. (No/serial year) or other source. For orders or enquiries about subscription please contact: Kort & Matrikelstyrelsen, Customer Relations, Rentemestervej 8, 2400 København NV. Tel.: + 45 35 87 50 50. E-mail: kms@kms.dk. Price for subscription in 2003 DKK 90,- .

© Kort & Matrikelstyrelsen 2003

Gengivelse er tilladt med tydelig kildeangivelse. Havneplaner mærket "© Kort & Matrikelstyrelsen" må ikke gengives eller reproducere medmindre der foreligger skriftlig tilladelse hertil.