



SØKORTRETTELSESR 47

CHART CORRECTIONS


Rettelse nr. / Correction No 306 - 313




© Kort & Matrikelstyrelsen
ISSN 0905-1481

Kort / Chart	Rettelse nr. / Correction No	Kort / Chart	Rettelse nr. / Correction No
92 (INT 1300)	306	142 (INT 1368)	310
95 (INT 1451)	307	160	310
103 (INT 1303)	312	196	311, 312
104	311	1510	313
131 (INT 1331)	309	1511	313
132 (INT 1332)	308	1512	313
133 (INT 1333)	308, 309	1530	313

Rettelse nr. / Correction No

Kort / Chart

- 306**
92 (INT 1300) **Skagerrak. Hanstholm NE**
Tilføj med dybde 20 m 57°18,965'N 8°57,920'E
Insert with depth 20 m  Wk
(47/1133 2003)
- 307**
95 (INT 1451) **Grådyb gravede rende.**
Flyt fra 1) til 2) G ▲ Fl.G.3s 1) 55°25,930'N 8°14,847'E
Move from 1) to 2) No 3 2) 55°25,902'N 8°14,861'E
(FRV, 17. november 2003)
- 308**
133 (INT 1333) **Sundet. Dragør Sandrev SW**
132 (INT 1332) Tilføj / Insert Y ⚓ (1.4.-1.11.) 55°33,500'N 12°39,400'E
(47/1122 2003)
- 309**
133 (INT 1333) **Sundet. Skovshoved Havn S**
131 (INT 1331) Tilføj sten med dybde 1,2 m 55°45,476'N 12°35,968'E
Insert rock with depth 1,2 m
(47/1121 2003)
- 310**
142 (INT 1368) **Lolland N. Vindeby Havmøllepark**
160 Udtag / Delete c Afmærket målestation ca. 54°58,35'N 11°07,60'E
Buoyed Recording Station
(47/1126 2003)

- 311**
196
104
- Østersøen. Femern Bælt**
Tilføj / *Insert* † PA ca. 54°28,0'N 11°33,3'E
(47/1118 2003)
- 312**
196
103 (INT 1303)
- Fehmarn NW**
Tilføj med dybde 10,3 m 54°33,91'N 11°00,24'E
Insert with depth 10,3 m  Wk
- Tilføj med dybde 22,8 m og udtag
18,8 m vraket tæt ved. 54°36,53'N 10°57,37'E
 Wk
*Insert with depth 22,8 m and delete
the 18,8 m wreck close by.*  Wk
- Tilføj med wiredrag
Insert with wire drag † (10) 54°33,24'N 11°00,75'E
- Tilføj / *Insert* † 54°34,94'N 10°50,40'E
(NfS 46/2003)
- 313**
1530
1510
1511
1512
- Disko Bugt S. EgedesmindeW.
Qârajugtoq E**
Ret / *Amend* Q.WRG. 9m 5-2M 68°42,83'N 52°59,11'W
til / *to* Fl.WRG.5s 9m 4/2M
- (47/1137 2003)*

Havnelodserne

Havnelodsen Nordlige Kattegat – 2001

Side 63 – Kongsdal

Lystbådehavn

Afsnittet **Havnekontor** rettes til:

Havnekontor

Telefon 98 58 40 47

Hjemmeside:

<http://groups.msn.com/kongsdalbaadelaug>

E-post: slipner@msn.com

(Kongsdal Lystbådehavn, 13. november 2003)

Havnelodsen Jyllands Vestkyst og Limfjorden – 2001

Side 54 – Hals Havn

Afsnittet **Havnen** rettes til:

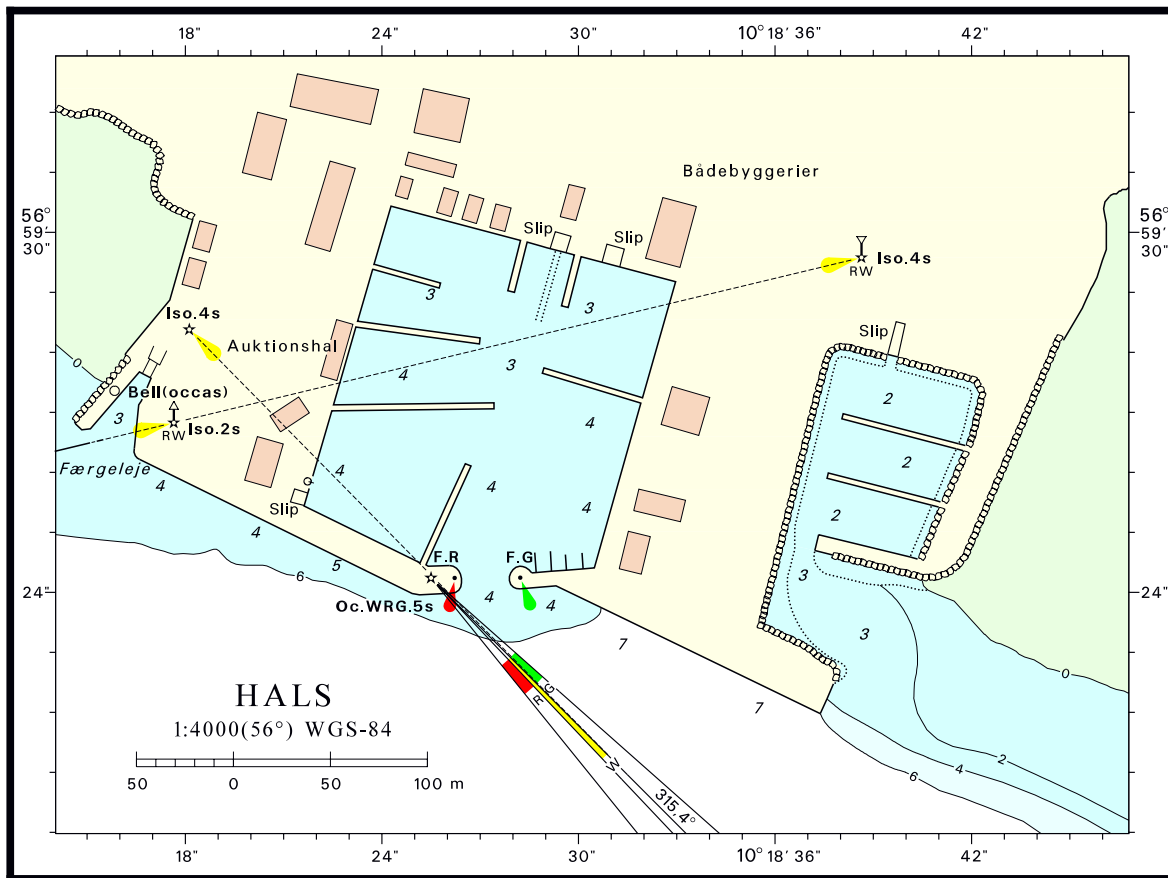
Havnen

der ejes af Hals Kommune, består af 2 bassiner, hvoraf det E-lige er forbeholdt jollefiskere, samt af bolværker direkte til fjorden på begge sider af indsejlingen til det W-lige bassin.

Side 55

Erstat planen med medfølgende nye plan.

(Hals Kommune, 9. januar 2003)



Side 468

Ref. Søkortrettelser 44/2001.

I afsnittet **Særlige Bestemmelser** rettes afsnittet 3.1. til:

Med mindre andet fremgår af bestemmelserne kan skibe vederlagsfrit forlange gennemsejling alle dage fra kl. 0630 til kl. 2200 i perioden fra 1. april til 31. oktober og fra kl. 0630 til kl. 1545 i perioden fra 1. november til 31. marts.

(47/1140 2003)

***Havnelødsen Lillebælt og
Farvandet syd for Fyn – 2002***

Side 51 – Egersund Havn

I afsnittet **Bro** ændres åbningstider til:
Åbningstider: Kl. 0630-2200 i perioden fra 1/4 - 31/10 og kl. 0630-1545 i perioden fra 1/11-31/3.

Side 52

Ref. Søkortrettelser 44/2001.

I afsnittet **Særlige Bestemmelser** rettes afsnittet 3.1. til:

Med mindre andet fremgår af bestemmelserne kan skibe vederlagsfrit forlange gennemsejling alle dage fra kl. 0630 til kl. 2200 i perioden fra 1. april til 31. oktober og fra kl. 0630 til kl. 1545 i perioden fra 1. november til 31. marts.

(47/1141 2003)

Side 195 – Sønderborg Havn

I afsnittet **Bro** ændres åbningstider til:
Åbningstider: Kl. 0630-2200 i perioden fra 1/4 - 31/10 og kl. 0630-1545 i perioden fra 1/11-31/3.

Side 198

Ref. Søkortrettelser 44/2001.

I afsnittet **Særlige Bestemmelser** rettes afsnittet 3.1. til:

Med mindre andet fremgår af bestemmelserne kan skibe vederlagsfrit forlange gennemsejling alle dage fra kl. 0630 til kl. 2200 i perioden fra 1. april til 31. oktober og fra kl. 0630 til kl. 1545 i perioden fra 1. november til 31. marts.

(47/1140 2003)

Søkortrettelser / *Chart Corrections*
på Internet
<http://www.kms.dk>

"Søkortrettelser" indeholder de officielle rettelser til danske, grønlandske og færøske søkort. "Søkortrettelser" fås i abonnement og udsendes desuden som bilag til Efterretninger for Søfarende (EFS). Ved henvisninger til flere søkort i forskellig målestok nævnes kortet i største skala først og rettelsen er beskrevet, som den bør udføres i dette kort. Oplysningerne i parentes efter rettelserne refererer til EFS (nr./løbenr. år) eller anden kilde. Abonnement på "Søkortrettelser" kan tegnes for et kalenderår ved henvendelse til: Schultz Information, Herstedvang 4, 2620 Albertslund, telefon: 43 22 73 92. E-post: soekort@schultz.dk. Pris for levering i 2003 kr. 90,- inkl. moms.

"Chart Corrections" contain the official corrections to the Danish, the Greenlandic and the Faroese charts. "Chart Corrections" are only available as a subscription. Furthermore, they are annexed "Efterretninger for Søfarende" (Danish N. t. M.). When referring to several charts of different scales, the largest scale chart is mentioned first, and instructions for the correction of this chart are given. The figures in the brackets after the corrections refer to Danish N.t.M. (No/serial year) or other source. For orders or enquiries about subscription please contact: Schultz Information, Herstedvang 4, 2620 Albertslund, phone: 43 22 73 92. E-mail: soekort@schultz.dk. Price for subscription in 2003 DKK 90,- .

© Kort & Matrikelstyrelsen 2003

Gengivelse er tilladt med tydelig kildeangivelse. Havneplaner mærket "© Kort & Matrikelstyrelsen" må ikke gengives eller reproduseres medmindre der foreligger skriftlig tilladelse hertil.